



茶萃吧
CHA CUI BA

品牌识别系统
VISUAL IDENTITY SYSTEM



VISUAL IDENTITY

前言

标志是品牌的解说符号，本手册将确保我们的设计师以及我们的合作伙伴提供清晰、可实现的标识标准，以解决标志在实际应用中产生的偏差、问题，并最终使标志在视觉设计中达到统一。

本手册是如何正确使用标志精准描述，是无障碍使用标志的关键所在，是市场对品牌标识识别的权益保证。

本手册的图片仅作示范之用，请勿使用未获使用权的图片作任何商业用途。

The logo is the interpretive symbol of the brand. This manual will ensure that our designers and our partners provide clear, achievable logo standards that address deviations, issues that arise in the practical application of the logo, and ultimately bring the logo to unity in visual design.

This manual is a precise description of how to use the logo correctly, which is the key to the barrier-free use of the logo, and is a guarantee of the rights and interests of the market for brand identity recognition.

The images in this manual are for demonstration purposes only. Please do not use the images without permission for any commercial use.



SECTION A

BASED SYSTEM 基础部分

- a** 品牌标志
- b** 标准色及辅助色
- c** 品牌广告语
- d** 辅助图形及插画
- e** 标准字体

SECTION B

APPLICATION PART 应用系统

- a** 基础应用
- b** 开业物料
- c** 周边设计
- d** 店面效果图

CHA CUI BA



SECTION A

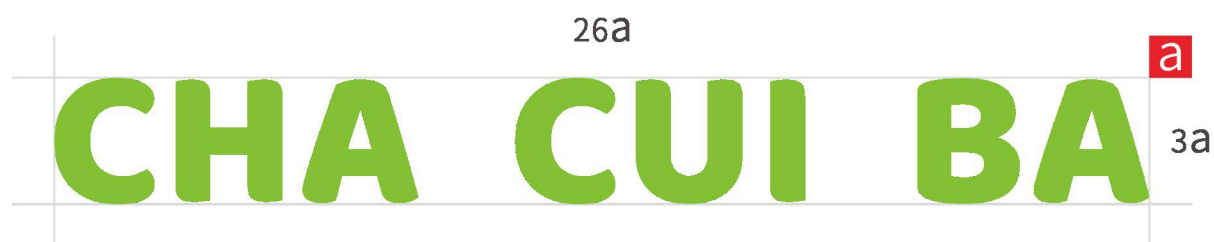
BASED SYSTEM 基础部分

中文标志



标志是企业视觉形象识别的核心,是规范管理、优质服务的直接体现,是市场竞争中品牌形象的第一识别,也是企业理念的集中表现,应用时请严格遵守。

英文标志



标志是企业视觉形象识别的核心,是规范管理、优质服务的直接体现,是市场竞争中品牌形象的第一识别,也是企业理念的集中表现,应用时请严格遵守。

图形标志



标志是企业视觉形象识别的核心,是规范管理、优质服务的直接体现,是市场竞争中品牌形象的第一识别,也是企业理念的集中表现,应用时请严格遵守。

中英文标志组合



标志是企业视觉形象识别的核心,是规范管理、优质服务的直接体现,是市场竞争中品牌形象的第一识别,也是企业理念的集中表现,应用时请严格遵守。

中英文标志与图形组合



标志是企业视觉形象识别的核心,是规范管理、优质服务的直接体现,是市场竞争中品牌形象的第一识别,也是企业理念的集中表现,应用时请严格遵守。

标志组合排列方式



茶萃吧
CHA CUI BA



茶萃吧
CHA CUI BA

标志是企业视觉形象识别的核心,是规范管理、优质服务的直接体现,是市场竞争中品牌形象的第一识别,也是企业理念的集中表现,应用时请严格遵守。

不可侵犯区域与最小使用规范



本页面的比例单位



不可侵犯区域



最小使用规范

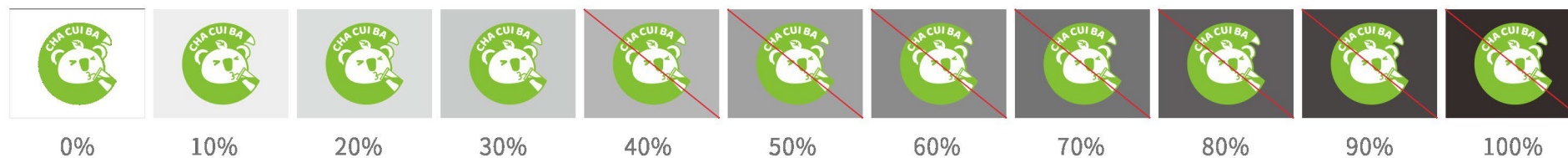
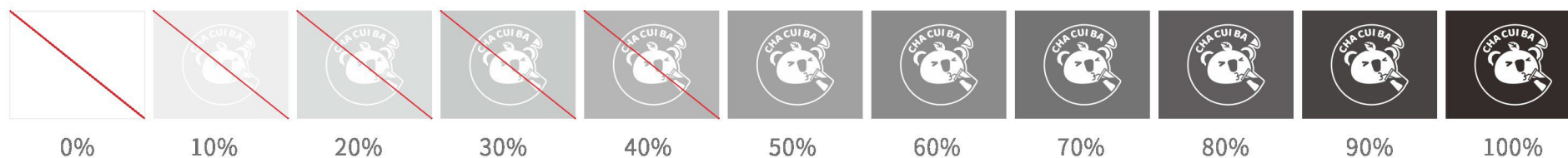
标志是企业视觉形象识别的核心,是规范管理、优质服务的直接体现,是市场竞争中品牌形象的第一识别,也是企业理念的集中表现,应用时请严格遵守。

标志墨稿与反白稿



为适应发布媒体的需要，标志除彩色图例外亦制定反白及反白图例，保证标志在对外的形象中，体现一致性。此为标志的标准黑白、反白图，主要应用于报刊等单色（黑白）印刷范围内，使用时请严格按此规范进行。

标志明度背景规范



为使企业形象统一,考虑到标志在实际应用过程中的不同的表现形式,特列举各种颜色的标志在明度背景下应用方法。

广告语

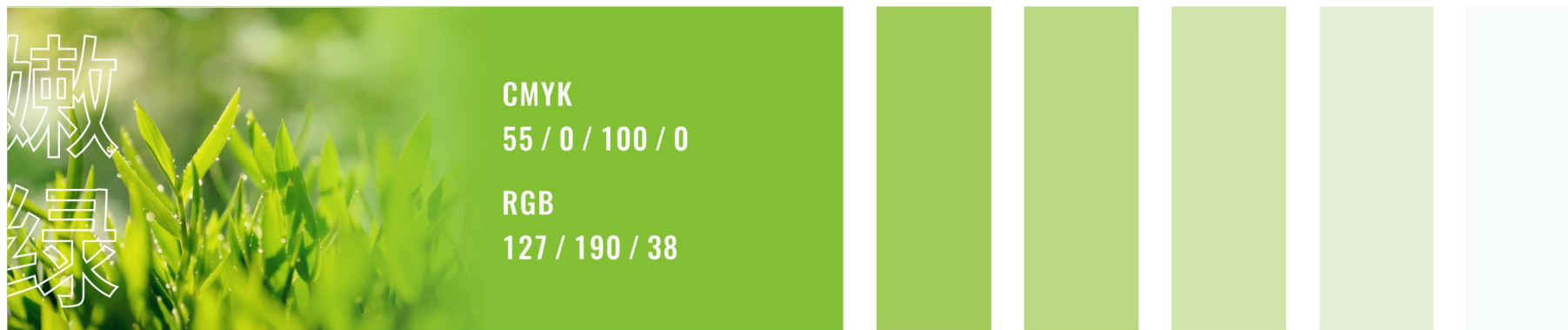


现萃不止鲜一点

xian cui bu zhi xian yi dian

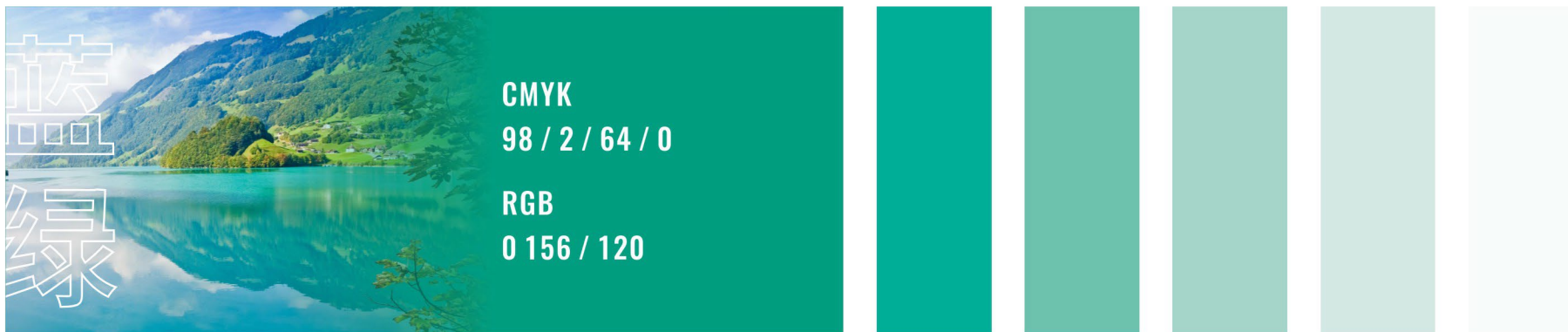
品牌广告语在企业对内对外的宣传中极为重要，在实际应用中请参考规律灵活把握。

标准色



标准色是企业的主色, 在使用范围使用效率最高, 因此在没有任何条件限制下, 都应该以标准色为第一优先使用。

辅助色



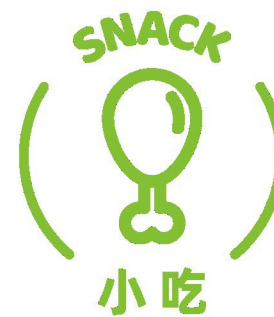
辅助色是为辅助企业标志延伸运用, 弥补标准色在各不同使用场合发挥良好视觉效果而设定, 并可针对不同应用设计项目搭配使用。

辅助图形



辅助图形在企业对内对外的宣传中极为重要,在实际应用中请参考规律灵活把握。

辅助图形



辅助图形在企业对内对外的宣传中极为重要,在实际应用中请参考规律灵活把握。

品牌IP



正面



侧面



背面



侧面

品牌IP在企业对内对外的宣传中极为重要,在实际应用中请参考规律灵活把握。

品牌IP



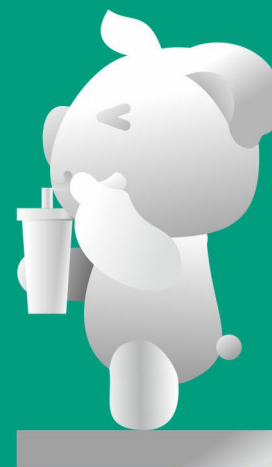
正面



侧面



背面



侧面

品牌IP在企业对内对外的宣传中极为重要,在实际应用中请参考规律灵活把握。

品牌IP



品牌IP在企业对内对外的宣传中极为重要,在实际应用中请参考规律灵活把握。

品牌IP



品牌IP在企业对内对外的宣传中极为重要，
在实际应用中请参考规律灵活把握。

品牌IP



CHA

JI BA

品牌IP在企业对内对外的宣传中极为重要，
在实际应用中请参考规律灵活把握。



品牌IP



CHA UI BA

品牌IP在企业对内对外的宣传中极为重要，
在实际应用中请参考规律灵活把握。



品牌IP



品牌IP在企业对内对外的宣传中极为重要，
在实际应用中请参考规律灵活把握。

品牌IP



品牌IP在企业对内对外的宣传中极为重要,在实际应用中请参考规律灵活把握。

标准中文字体



茶萃吧

思源黑体

ABCDEFGHIJKLMNOPQRSTUVWXYZ
abcdefghijklmnopqrstuvwxyz
0123456789

茶萃吧

阿里巴巴普惠体

ABCDEFGHIJKLMNOPQRSTUVWXYZ
abcdefghijklmnopqrstuvwxyz
0123456789

茶萃吧

源柔-BOLD

ABCDEFGHIJKLMNOPQRSTUVWXYZ
abcdefghijklmnopqrstuvwxyz
0123456789

为使视觉形象更加统一，所有传媒所用文字均选用以上规定字体。禁止使用其他字体，特殊表现（如节日、庆典设计）例外，同时，为求得运用方便，在刊物、媒体等内文及封面的排版上，若无相同字体时，可选择字体相近的字体替代使用。

标准英文字体



cha cui ba

Muli Light

ABCDEFGHIJKLMNOPQRSTUVWXYZ
abcdefghijklmnopqrstuvwxyz
0123456789

cha cui ba

Oswald Medium

ABCDEFGHIJKLMNOPQRSTUVWXYZ
abcdefghijklmnopqrstuvwxyz
0123456789

cha cui ba

Baloo Bhaijaan

ABCDEFGHIJKLMNOPQRSTUVWXYZ
abcdefghijklmnopqrstuvwxyz
0123456789

为使视觉形象更加统一，所有传媒所用文字均选用以上规定字体。禁止使用其他字体，特殊表现（如节日、庆典设计）例外，同时，为求得运用方便，在刊物、媒体等内文及封面的排版上，若无相同字体时，可选择字体相近的字体替代使用。



SECTION B

APPLICATION PART 应用系统

名片 材质:300克铜版纸 工艺:四色印刷+UV 规格:90x50mm



UV



UV

名片是企业对内、对外交换信息的重要工具之一,它同时也代表了企业的精神风貌,起到展现了企业形象的作用。制作时,为了更好地统一企业的视觉形象,必须严格按照以下规定执行。

www.chacuibba.com
茶萃吧总部官网

现萃不止
xian cui bu zhi xian yi dian
鲜一点



代用名/店长

123 456 78910

东莞市茶萃吧餐饮管理有限公司
广东省东莞市长安镇厦边银城二路111号



全国加盟热线
400-8070-878

工牌 材质:金属拉丝 工艺:按实际需求而定 规格:按实际需求而定



规格:70x20mm



规格:30x30mm

工牌是企业对内、对外交换信息的重要工具之一,它同时也代表了企业的精神风貌,起到展现了企业形象的作用。制作时,为了更好地统一企业的视觉形象,必须严格按照以下规定执行。



注塑杯(600ml) 材质:按实际需求而定 工艺:按实际需求而定 规格:按实际需求而定



注塑杯是企业对内、对外交换信息的重要工具之一,它同时也代表了企业的精神风貌,起到展现了企业形象的作用。制作时,为了更好地统一企业的视觉形象,必须严格按照以下规定执行。



茶萃吧
CHA CUI BA

全国加盟热线: 400-8070-878



CHA CUI BA

天然原叶
Natural Tea



匠心精萃
Extraction



新鲜健康
Fresh and Healthy

现萃不止鲜一点

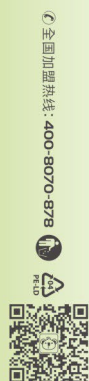
注塑杯(700ml) 材质:按实际需求而定 工艺:按实际需求而定 规格:按实际需求而定



注塑杯是企业对内、对外交换信息的重要工具之一,它同时也代表了企业的精神风貌,起到展现了企业形象的作用。制作时,为了更好地统一企业的视觉形象,必须严格按照以下规定执行。



茶萃吧
CHA CUI BA



CHA CUI BA



现萃不止鲜一点

注塑杯(U型杯) 材质:按实际需求而定 工艺:按实际需求而定 规格:按实际需求而定



正面



侧面



背面



侧面

注塑杯是企业对内、对外交换信息的重要工具之一,它同时也代表了企业的精神风貌,起到展现了企业形象的作用。制作时,为了更好地统一企业的视觉形象,必须严格按照以下规定执行。



茶萃吧
CHA CUI BA

© 全国加盟热线: 400-8070-878



CHA CUI BA

天然原叶
Natural Tea

— 萃取 —
匠心精萃
Extraction

— 新鲜 —
新鲜健康
Fresh and healthy

现萃不止鲜一点

雪糕杯

材质:按实际需求而定 工艺:按实际需求而定 规格:按实际需求而定



正面



侧面



背面



侧面

雪糕杯是企业对内、对外交换信息的重要工具之一,它同时也代表了企业的精神风貌,起到展现了企业形象的作用。制作时,为了更好地统一企业的视觉形象,必须严格按照以下规定执行。



Ice
cream

CHA CUI BA

茶萃吧
CHA CUI BA



全国加盟热线
400-8070-878

ICE CREAM

纸杯

材质:纸

工艺:四色印刷

规格:按实际需求而定



18A



16A

纸杯是企业对内、对外交换信息的重要工具之一,它同时也代表了企业的精神风貌,起到展现了企业形象的作用。制作时,为了更好地统一企业的视觉形象,必须严格按照以下规定执行。



杯套 材质:牛皮纸/瓦楞纸 工艺:四色印刷 规格:按实际需求而定



杯套是企业对内、对外交换信息的重要工具之一,它同时也代表了企业的精神风貌,起到展现了企业形象的作用。制作时,为了更好地统一企业的视觉形象,必须严格按照以下规定执行。



吸管套 材质:纸 工艺:四色印刷 规格:按实际需求而定



吸管套是企业对内、对外交换信息的重要工具之一,它同时也代表了企业的精神风貌,起到展现了企业形象的作用。制作时,为了更好地统一企业的视觉形象,必须严格按照以下规定执行。



纸巾 材质:原浆纸 工艺:四色印刷 规格:按实际需求而定



纸巾是企业对内、对外交换信息的重要工具之一,它同时也代表了企业的精神风貌,起到展现了企业形象的作用。制作时,为了更好地统一企业的视觉形象,必须严格按照以下规定执行。



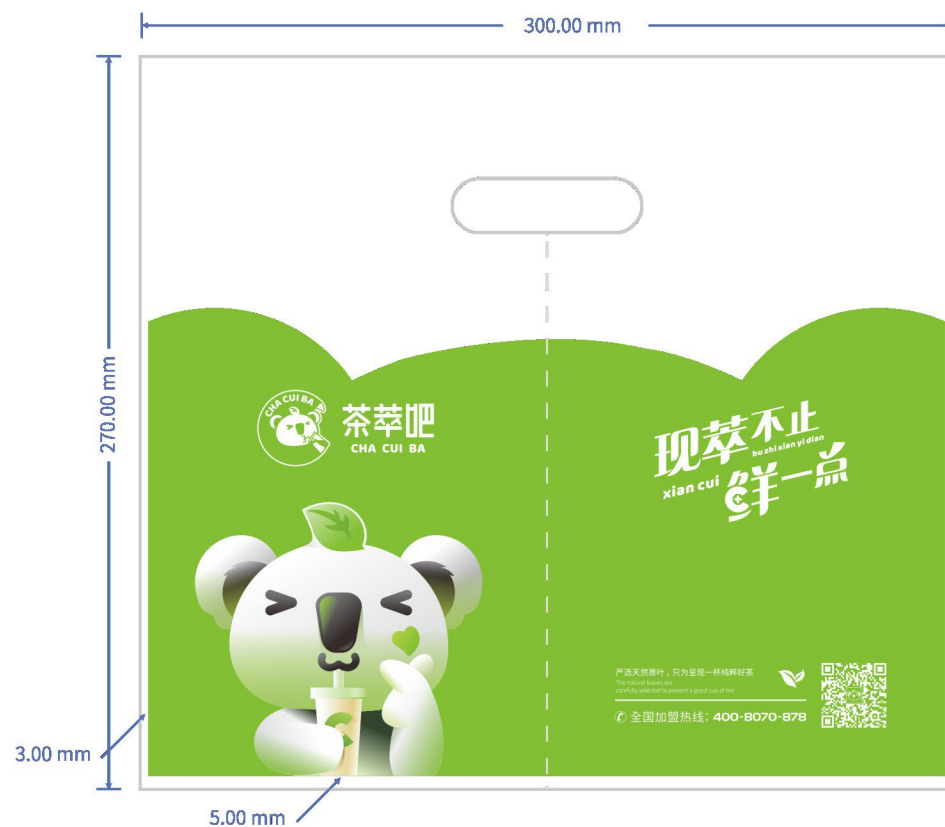
打包袋 (单杯) 材质:塑料 工艺:四色印刷 规格:按实际需求而定



打包袋是企业对内、对外交换信息的重要工具之一,它同时也代表了企业的精神风貌,起到展现了企业形象的作用。制作时,为了更好地统一企业的视觉形象,必须严格按照以下规定执行。



打包袋 (双杯) 材质: 塑料 工艺: 四色印刷 规格: 按实际需求而定



打包袋是企业对内、对外交换信息的重要工具之一,它同时也代表了企业的精神风貌,起到展现了企业形象的作用。制作时,为了更好地统一企业的视觉形象,必须严格按照以下规定执行。



茶萃吧
CHA CUI BA



现萃不止
bu zhi xian yi dian
xian cui 鲜一点

严选天然茶叶，只为呈现一杯纯粹好茶
The natural leaves are
carefully selected to present a good cup of tea
© 全国加盟热线: 400-8070-878



现萃不止
xian cui bu zhi xian yi dian
鲜一点

严选天然茶叶，只为呈现一杯纯粹好茶
The natural leaves are
carefully selected to present a good cup of tea
© 全国加盟热线: 400-8070-878



打包袋 (三杯) 材质: 塑料 工艺: 四色印刷 规格: 按实际需求而定



打包袋是企业对内、对外交换信息的重要工具之一,它同时也代表了企业的精神风貌,起到展现了企业形象的作用。制作时,为了更好地统一企业的视觉形象,必须严格按照以下规定执行。



封口膜 材质:纸膜 工艺:四色印刷 规格:按实际需求而定



封口膜是企业对内、对外交换信息的重要工具之一,它同时也代表了企业的精神风貌,起到展现了企业形象的作用。制作时,为了更好地统一企业的视觉形象,必须严格按照以下规定执行。



杯贴 材质:不干胶 工艺:四色印刷 规格:96x35mm,按实际需求而定



杯贴是企业对内、对外交换信息的重要工具之一,它同时也代表了企业的精神风貌,起到展现了企业形象的作用。制作时,为了更好地统一企业的视觉形象,必须严格按照以下规定执行。



收银标签纸 材质:热敏纸 工艺:单色打印 规格:40x30mm,按实际需求而定



堂食 # A008 03-29 15:34

甜蜜草莓果奶(大)

(半糖、正常冰)

30分钟内我最新鲜
茶萃吧(万达店)



外带 # B008 03-29 15:34

甜蜜草莓果奶(大)

(半糖、正常冰)

30分钟内我最新鲜
茶萃吧(万达店)



收银标签纸是企业对内、对外交换信息的重要工具之一,它同时也代表了企业的精神风貌,起到展现了企业形象的作用。制作时,为了更好地统一企业的视觉形象,必须严格按照以下规定执行。

A008

03-29 15:34

蜜草莓果奶(大)

(半糖、正常冰)

30分钟内我最新鲜
茶萃吧(万达店)



外带 # B008

03-29 15:34

甜蜜草莓果奶(大)

(半糖、正常冰)

30分钟内我最新鲜
茶萃吧(万达店)



店铺灯箱 材质:灯箱片/软膜 工艺:高清喷绘 规格:600x1500mm,按实际需求而定



店铺灯箱是企业对内、对外交换信息的重要工具之一,它同时也代表了企业的精神风貌,起到展现了企业形象的作用。制作时,为了更好地统一企业的视觉形象,必须严格按照以下规定执行。



现萃不止
xian cui bu zhi xian yi dian
鲜一点



店铺灯箱 材质:灯箱片/软膜 工艺:高清喷绘 规格:按实际需求而定



店铺灯箱是企业对内、对外交换信息的重要工具之一，它同时也代表了企业的精神风貌，起到展现了企业形象的作用。制作时，为了更好地统一企业的视觉形象，必须严格按照以下规定执行。

茶萃吧·专注现萃茶十余年 CHA CUI BA

SPECIALISING IN FRESHLY BREWED TEA FOR OVER 10 YEARS

3

我们用三年时间
遍寻各地生态好茶

It took us three years to find the best ecological tea leaves from all over the world.

4

我们用四年时间
专研萃茶工艺

We spent four years researching the process of tea brewing.



5

我们用五年时间
成就这杯醇正的茶叶原汁

We have spent five years to achieve this pure tea leaf juice.

1

我们所有的用心
只为呈现一杯鲜萃好茶

All our efforts are just to present you with a cup of fresh brewed tea.

严选好茶叶 萃出新鲜感

A SELECTION OF GOOD TEA LEAVES FOR FRESHNESS

现萃现用的新鲜茶汤

天然鲜奶与缤纷鲜果的观感交织

打破味蕾的平淡

为生活装满新鲜

Freshly brewed and ready to use tea broth.
A blend of natural milk and colourful fruits
breaks the blandness of the taste buds.
Fill your life with freshness.

CHA CUI BA



店铺灯箱 材质:灯箱片/软膜 工艺:高清喷绘 规格:按实际需求而定



茶萃吧·专注现萃茶十余年

CHA CUI BA

SPECIALISING IN FRESHLY BREWED TEA FOR OVER 10 YEARS

3 我们用三年时间
遍寻各地生态好茶

4 我们用四年时间
专研萃茶工艺



5 我们用五年时间
成就这杯醇正的茶叶原汁

1 我们所有的用心
只为呈现一杯鲜萃好茶

严选好茶叶 萃出新鲜感

CHA CUI BA

A SELECTION OF GOOD TEA LEAVES FOR FRESHNESS

现萃现用的新鲜茶汤
天然鲜奶与缤纷鲜果的观感交织
打破味蕾的平淡
为生活装满新鲜

Freshly brewed and ready to use tea broth
A blend of natural milk and colourful fruits
Breaks the blandness of the taste buds
Fill your life with freshness



Fresh and Healthy
[天然] [新鲜] [健康]

天然原叶 匠心精萃 新鲜健康

店铺灯箱是企业对内、对外交换信息的重要工具之一,它同时也代表了企业的精神风貌,起到展现了企业形象的作用。制作时,为了更好地统一企业的视觉形象,必须严格按照以下规定执行。

茶萃吧·专注现萃茶十余年 CHA CUI BA

SPECIALISING IN FRESHLY BREWED TEA FOR OVER 10 YEARS

3

我们用三年时间
遍寻各地生态好茶

We have spent three years
searching for good ecological tea from all over the world

4

我们用四年时间
专研萃茶工艺

We have spent four years
researching the process of extracting tea



5

我们用五年时间
成就这杯醇正的茶叶原汁

We have spent five years
to create this authentic tea juice

1

我们所有的用心
只为呈现一杯鲜萃好茶

We have spent all our heart
to present a cup of fresh tea

严选好茶叶 萃出新鲜感

A SELECTION OF GOOD TEA LEAVES FOR FRESHNESS

现萃现用的新鲜茶汤

天然鲜奶与缤纷鲜果的观感交织

打破味蕾的平淡

为生活装满新鲜

Freshly brewed and ready to use tea broth
A blend of natural milk and colourful fruits
Breaks the blandness of the taste buds
Fill your life with freshness

CHA CUI BA

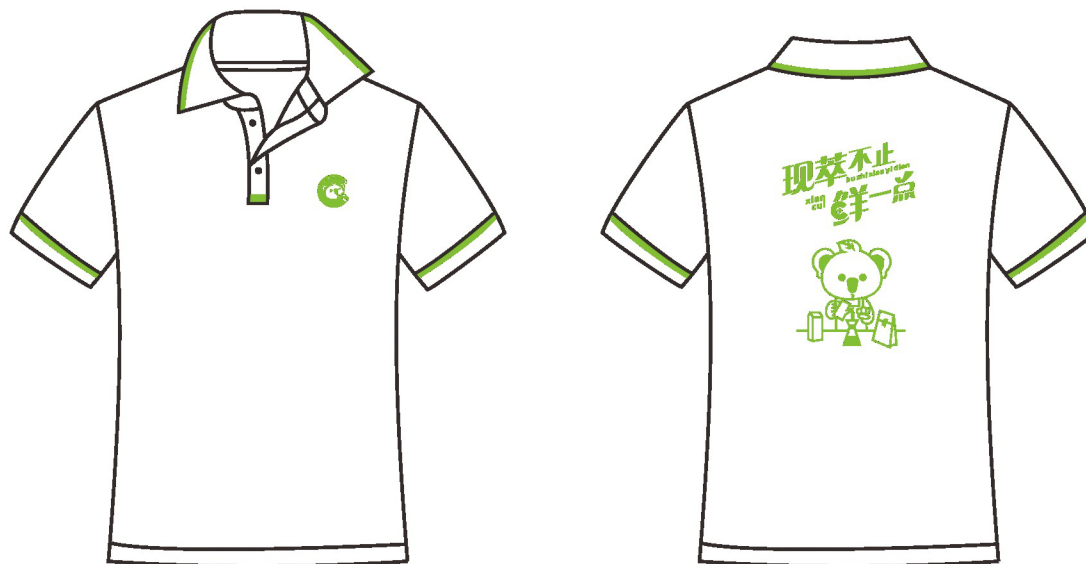


0000 111 111
[天然] [新鲜] [健康]

天然原料 匠心研萃 新鲜好茶

T恤

材质:按实际需求而定 工艺:按实际需求而定 规格:按实际需求而定

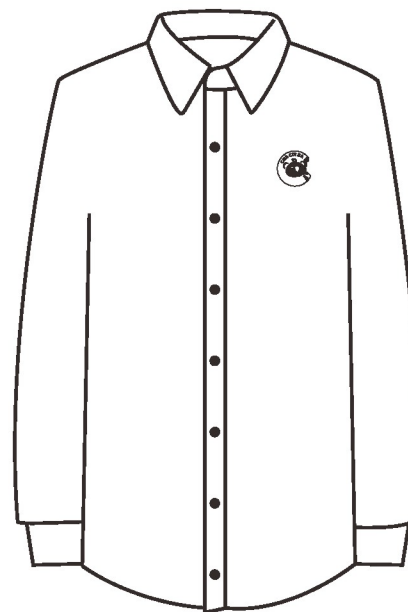


衣服为黑色, 线稿只是为了更好展示

T恤是企业对内、对外交换信息的重要工具之一, 它同时也代表了企业的精神风貌, 起到展现了企业形象的作用。制作时, 为了更好地统一企业的视觉形象, 必须严格按照以下规定执行。

衬衫

材质:按实际需求而定 工艺:按实际需求而定 规格:按实际需求而定



衣服为深灰色, 标志为白色



衬衫是企业对内、对外交换信息的重要工具之一,它同时也代表了企业的精神风貌,起到展现了企业形象的作用。制作时,为了更好地统一企业的视觉形象,必须严格按照以下规定执行。

帽子

材质:按实际需求而定 工艺:按实际需求而定 规格:按实际需求而定



帽子是企业对内、对外交换信息的重要工具之一,它同时也代表了企业的精神风貌,起到展现了企业形象的作用。制作时,为了更好地统一企业的视觉形象,必须严格按照以下规定执行。

主菜单(正面) 材质:按实际需求而定 工艺:按实际需求而定 规格:按实际需求而定





茶萃吧
CHA CUI BA

CHA CUI BA MENU



元气奶茶

VITALITY MILK TEA

芒果诱惑果奶	7.9
甜蜜草莓果奶	7.9
波霸奶茶 (红豆芋圆珍珠)	7.9
烧仙草	8.10
茶萃吧烤奶	9
手抄黑糖奶茶	9
红豆双皮奶	9
麻薯双拼奶茶	11



柠檬果园

LEMON ORCHARD

金桔柠檬茶	9.12
蜂蜜金桔柠檬汁	12
爆打渣柠	12
老盐柠檬茶	12
原凉绿柠檬茶	12
鸭屎香柠檬茶	12



人气榜

POPULARITY LIST

杨枝甘露	12
脏脏芒芒	12
抹茶宝藏茶	13
碎破破雪奶	13
多肉葡萄	13



芝士奶盖

CHEESE MILK CAP

宇治抹茶奶盖	12
芝士莓莓	12
芝士芒芒	12
多肉蜜桃	13
烟雨乌龙	13



鲜果鲜茶

FRESH FRUIT AND TEA

招牌鲜果茶	12
霸气橙子	12
桃花韵	12
金桔百香果	12
草莓橙子啵啵茶	12
葡萄凤梨啵啵茶	12



手酿酸奶

HANDMADE YOGHURT

手酿蜜桃酸奶	11
手调葡萄酸奶	11
手调草莓酸奶	11



手调咖啡

HAND MADE COFFEE

招牌冰咖啡	10
卡布奇诺	10
拿铁咖啡	10

加料

1元区 2元区

珍珠	手炒黑糖珍珠
红豆	脆啵啵
芋圆	原味冻
椰果	麻薯
布丁	

Ice Volume: 正常 少冰 去冰
Sugar Volume: 正常 少糖 无糖

400-8070-878

全国加盟热线





现萃不止 鲜一点

TIPS: 30分钟内饮用完口感最佳!

* 为只能做冷饮 0 为只能做热饮 * 0 为冷热均可做

主菜单是企业对内、对外交换信息的重要工具之一,它同时也代表了企业的精神风貌,起到展现了企业形象的作用。制作时,为了更好地统一企业的视觉形象,必须严格按照以下规定执行。

主菜单(背面) 材质:按实际需求而定 工艺:按实际需求而定 规格:按实际需求而定



主菜单是企业对内、对外交换信息的重要工具之一,它同时也代表了企业的精神风貌,起到展现了企业形象的作用。制作时,为了更好地统一企业的视觉形象,必须严格按照以下规定执行。



元气奶茶

- | 元气奶茶 | 人气榜 |
|---------------|------|
| 芒果诱惑果奶 | 7 9 |
| 甜蜜草莓果奶 | 7 9 |
| 波霸奶茶 (红豆芋圆珍珠) | 8 10 |
| 烧仙草 | 9 |
| 茶萃吧烤奶 | 9 |
| 手炒黑糖奶茶 | 9 |
| 红豆双皮奶 | 9 11 |
| 麻薯双拼奶茶 | 9 |

柠檬果园

- | 柠檬果园 | |
|---------|------|
| 金桔柠檬茶 | 9 12 |
| 蜂蜜金桔柠檬汁 | 12 |
| 爆打渣柠 | 12 |
| 老盐柠檬茶 | 12 |
| 原凉绿柠檬茶 | 12 |
| 鸭屎香柠檬茶 | 12 |

30分钟内饮用爽口最佳!

CHA CUI BA MENU

人气榜

- | 人气榜 | |
|-------|----|
| 杨枝甘露 | 12 |
| 脏脏芒芒 | 12 |
| 抹茶宝藏茶 | 13 |
| 碎破破雪奶 | 13 |
| 多肉葡萄 | 13 |

芝士奶盖

- | 芝士奶盖 | |
|--------|----|
| 芋治抹茶奶盖 | 12 |
| 芝士草莓 | 12 |
| 芝士芒芒 | 13 |
| 多肉蜜桃 | 13 |
| 烟雨乌龙 | 13 |

鲜果鲜茶

- | 鲜果鲜茶 | |
|---------|----|
| 招牌鲜果茶 | 12 |
| 霸气橙子 | 12 |
| 桃花韵 | 12 |
| 金桔百香果 | 12 |
| 草莓橙子嗨啾茶 | 12 |
| 葡萄凤梨嗨啾茶 | 12 |

手酿酸奶

- | 手酿酸奶 | |
|--------|----|
| 手酿蜜桃酸奶 | 12 |
| 手调葡萄酸奶 | 12 |
| 手调草莓酸奶 | 12 |

手调咖啡

- | 手调咖啡 | |
|-------|----|
| 招牌冰咖啡 | 12 |
| 卡布奇诺 | 12 |
| 拿铁咖啡 | 12 |

加料

- | 加料 | |
|----|----|
| 珍珠 | 12 |
| 红豆 | 12 |
| 芋圆 | 12 |
| 椰果 | 12 |
| 布丁 | 12 |

Ice Volume

- | Ice Volume | |
|------------|----|
| 正常 | 12 |
| 少冰 | 12 |
| 去冰 | 12 |

Sugar Volume

- | Sugar Volume | |
|--------------|----|
| 正常 | 12 |
| 少糖 | 12 |
| 无糖 | 12 |

400-8070-878
全国加盟热线



现萃不止
鲜一点
xian cui xian yi dian



手炒黑糖奶茶



碎破破雪奶



烟雨乌龙



手酿草莓酸奶



脏脏芒芒



抹茶宝藏茶



杨枝甘露



芋治抹茶奶盖



多肉蜜桃



小吃菜单 (正面) 材质:按实际需求而定 工艺:按实际需求而定 规格:按实际需求而定



小吃菜单是企业对内、对外交换信息的重要工具之一,它同时也代表了企业的精神风貌,起到展现了企业形象的作用。制作时,为了更好地统一企业的视觉形象,必须严格按照以下规定执行。

小吃菜单(背面) 材质:按实际需求而定 工艺:按实际需求而定 规格:按实际需求而定



小吃菜单是企业对内、对外交换信息的重要工具之一,它同时也代表了企业的精神风貌,起到展现了企业形象的作用。制作时,为了更好地统一企业的视觉形象,必须严格按照以下规定执行。

茶萃吧 CHACUIBA MENU

单人套餐 Single package ¥22

- 鸡翅饱饭X1
- 薯条
- 烧仙草

情侣套餐 Couple package ¥39

- 奥尔良鸡翅X1
- 鸡米花
- 桃花韵
- 烟雨乌龙

豪华套餐 Luxury package ¥49

- 香辣鸡腿堡X1
- 薯条
- 鸡翅饱饭X1
- 雪花南瓜饼
- 鸭屎香柠檬茶
- 烟雨乌龙
- 波霸珍珠奶茶

全家福套餐 Family food ¥76

- 烧仙草
- 波霸珍珠奶茶
- 鸭屎香柠檬茶
- 杨枝甘露
- 蜜汁鸡
- 脆皮鸡腿X1
- 鸡翅包饭X1

网址: www.chacuiba.com

全国服务热线: 4008070878

图片仅供参考 出品以实物为准



茶萃吧 CHACUIBA MENU

奥尔良中翅 Original chicken wings ¥15 (2串)

红豆派/菠萝派 Red bean pie/Pineapple pie ¥6 (个)

骨肉相连 Meat string ¥10 (4串)

蜜汁鸡 Roast Chicken ¥25

脆皮鸡腿 Crispy chicken leg ¥8 (4串)

车仔面 Chezeai noodles ¥8

乌冬面 Udon noodles ¥8

现萃不止 鲜一点 xian cui bu zhi xian yi dian

网址: www.chacuiba.com

全国服务热线: 4008070878

图片仅供参考 出品以实物为准

开业

OPENING OFFER

钜惠





免费喝奶茶

活动一 / 集赞免费送

活动内容 / Activities

店内拍照并且定位门店至微信朋友圈，集满48个赞，免费获得茶萃吧·XXX店 赠送的杨枝甘露一杯。

PS：活动当天限领100杯，所以先到先得，赶紧行动!

活动二 / 充值享终生会员折扣

活动内容 / Activities

充值 59 元，享终生 9.5 折会员折扣

充值 99 元，享终生 8.8 折会员折扣

充值 199 元，享终生 7.8 折会员折扣

PS：充值199起 即送任意奶茶一杯



扫码关注公众号
参与抽奖活动

活动时间

XX月XX日-XX月XX日

* 本次活动最终解释权归本店所有



开业

有礼

饮品买一送一

购买任意一杯饮品送原味奶茶一杯







活动时间

XX月XX日-XX月XX日

注：本次活动最终解释权归本店所有



扫码关注公众号
参与抽奖活动

开业单张 材质:按实际需求而定 工艺:按实际需求而定 规格:按实际需求而定



开业有礼,第二杯我请

饮品买一送一 送原味奶茶一杯

活动日期:XX月XX日-XX月XX日

BUY ONE GET ONE FREE

全国加盟热线
400-8070-878

注:本次活动最终解释权归本店所有

茶萃吧
CHA CUI BA

茶萃吧
CHA CUI BA

CHA CUI BA MENU

元气奶茶
WELLBEING MILK TEA

芒果诱惑果奶 7 9

甜蜜草莓果奶 7 9

波霸奶茶 7 9

烧仙草 8 10

茶萃吧烤奶 9

手抄黑糖奶茶 9

红豆双皮奶 9

麻薯双拼奶茶 11

人气榜
POPULARITY LIST

杨枝甘露 12

脏脏芒芒 12

抹茶宝藏茶 13

碎啵啵雪奶 13

多肉葡萄 13

芝士奶盖
CHEESE MILK CAP

宇治抹茶奶盖 12

芝士草莓 12

芝士芒芒 12

多肉蜜桃 13

烟雨乌龙 13

柠檬果园
LEMON ORCHARD

金桔柠檬茶 9 12

蜂蜜金桔柠檬汁 12

爆打渣柠 12

老盐柠檬茶 12

原凉绿柠檬茶 12

鸭屎香柠檬茶 12

鲜果鲜茶
FRESH FRUIT AND TEA

招牌鲜果茶 12

霸气橙子 12

桃花韵 12

金桔百香果 12

草莓橙子啵啵茶 12

葡萄凤梨啵啵茶 12

加料
ADD-ONS

珍珠 1元区 2元区

红豆 1元区 2元区

芋圆 1元区 2元区

椰果 1元区 2元区

布丁 1元区 2元区

Ice Volume

Sugar Volume

手酿酸奶
HANDMADE YOGHURT

手酿蜜桃酸奶 11

手调葡萄酸奶 11

手调草莓酸奶 11

手调咖啡
HANDMADE COFFEE

招牌冰咖啡 10

卡布奇诺 10

拿铁咖啡 10

全国加盟热线
400-8070-878

扫码点单

现萃不止 鲜一步

30分钟内饮用完口感最佳!

为只能做冷饮 为只能做热饮 为冷热均可做

开业单张是企业对内、对外交换信息的重要工具之一,它同时也代表了企业的精神风貌,起到展现了企业形象的作用。制作时,为了更好地统一企业的视觉形象,必须严格按照以下规定执行。





茶萃吧
CHA CUI BA

元气奶茶

元气奶茶

WITALITY MILK TEA

芒果诱惑果奶

0

7

9

甜蜜草莓果奶

0

7

9

波霸奶茶

0

7

9

波霸奶茶

(红豆芋圆珍珠)

0

8

10

烧仙草

0

8

10

茶萃吧烤奶

0

9

9

手抄黑糖奶茶

0

9

9

红豆双皮奶

0

9

9

麻薯双拼奶茶

0

9

11

柠檬果园

LEMON ORCHARD

金桔柠檬茶

9

12

蜂蜜金桔柠檬汁

9

12

爆打撞柠

NEW

9

12

老盐柠檬茶

NEW

9

12

原盅绿柠檬茶

NEW

9

12

鸭屎香柠檬茶

9

12

人气榜

POPULARITY LIST

杨枝甘露

0

12

12

脏脏芒芒

0

12

12

抹茶宝藏茶

NEW

0

13

13

碎碎碌雪奶

NEW

0

13

13

多肉葡萄

0

13

13

芝士奶盖

CHEESE MILK CAP

芋治抹茶奶盖

0

12

12

芝士莓莓

0

12

12

芝士芒芒

0

12

12

多肉蜜桃

NEW

0

13

13

烟雨乌龙

NEW

0

13

13

鲜果鲜茶

FRESH FRUIT AND TEA

招牌鲜果茶

0

12

12

霸气橙子

0

12

12

桃花韵

0

12

12

金桔百香果

0

12

12

草莓橙子啵啵茶

0

12

12

葡萄凤梨啵啵茶

0

12

12

加料

1元区

珍珠

红豆

芋圆

椰果

布丁

2元区

手抄黑糖珍珠

脆啵啵

原味冻

麻薯

Ice Volume

正常

少冰

去冰

Sugar Volume

正常

少糖

无糖

手酿酸奶

HANDMADE YOGURT

手酿蜜桃酸奶

0

11

11

手调葡萄酸奶

NEW

0

11

11

手调草莓酸奶

NEW

0

11

11

手调咖啡

HANDMADE COFFEE

招牌冰咖啡

0

10

10

卡布奇诺

0

10

10

拿铁咖啡

0

10

10

30分钟内饮用完口感最佳

开业有礼, 第二杯我请

饮品买一送一

送原味奶茶一杯

茶萃吧

CHA CUI BA

活动日期: XX月XX日-XX月XX日

BUY ONE GET ONE FREE

全国加盟热线

400-8070-878

注: 本次活动最终解释权归本店所有

茶萃吧

CHA CUI BA

CHA CUI BA

茶萃吧

积分卡 材质:300克铜版纸 工艺:四色印刷 规格:90x50mm



不干胶贴纸

使用规则

凡在本店消费满5杯，送原味奶茶1杯
请保管好此券，若遗失不补办
外送不参与积分活动，最终解释权归茶萃吧xx店所有



格子粘贴纸



全国加盟热线
400-8070-878

这一杯,我请客

Scorecard
积分卡



积分卡是企业对内、对外交换信息的重要工具之一，它同时也代表了企业的精神风貌，起到展现了企业形象的作用。制作时，为了更好地统一企业的视觉形象，必须严格按照以下规定执行。



海报

材质:按实际需求而定 工艺:按实际需求而定 规格:按实际需求而定



海报是企业对内、对外交换信息的重要工具之一，它同时也代表了企业的精神风貌，起到展现了企业形象的作用。制作时，为了更好地统一企业的视觉形象，必须严格按照以下规定执行。

海报

材质:按实际需求而定 工艺:按实际需求而定 规格:按实际需求而定



海报是企业对内、对外交换信息的重要工具之一，它同时也代表了企业的精神风貌，起到展现了企业形象的作用。制作时，为了更好地统一企业的视觉形象，必须严格按照以下规定执行。

海报

材质:按实际需求而定 工艺:按实际需求而定 规格:按实际需求而定



海报是企业对内、对外交换信息的重要工具之一,它同时也代表了企业的精神风貌,起到展现了企业形象的作用。制作时,为了更好地统一企业的视觉形象,必须严格按照以下规定执行。



茶萃吧 CHA CUI BA

原谅绿柠檬茶

甄选当季新鲜子弹头柠檬手工捶捣

绿茶打底冲泡出透亮的“原谅绿”，多次手摇将两者完美融合
茶味浓郁，自带香气BUFF
Multiple hand shakes to blend the two perfectly for a rich tea flavor

热销单品

CHA CUI BA

天然原叶
匠心精萃
新鲜健康

茶萃吧 CHA CUI BA

麻薯双拼奶茶

奶茶新搭档 有颜有料 成就好味道

细腻绵柔的麻薯打底，混合彩色的芋圆珍珠
让这一杯来的更有料，吸入的时候连同奶茶一起，每一口都很惊艳
Multiple hand shakes to blend the two perfectly for a rich tea flavor

招牌必点

CHA CUI BA

天然原叶
匠心精萃
新鲜健康

茶萃吧 CHA CUI BA

手酿葡萄酸奶

清香扑鼻、沁人心脾，让人回味无穷

口感质地均匀细腻，入口酸甜可口
独特的口感令人难忘
with a sweet and sour taste in the mouth

噱头十足

Fresh and Healthy
[天然] [新鲜] [健康]

CHA CUI BA

天然原叶
匠心精萃
新鲜健康



布袋 材质:按实际需求而定 工艺:按实际需求而定 规格:按实际需求而定



布袋是企业对内、对外交换信息的重要工具之一,它同时也代表了企业的精神风貌,起到展现了企业形象的作用。制作时,为了更好地统一企业的视觉形象,必须严格按照以下规定执行。



胸章

材质:马口铁

工艺:印刷,冲压

规格:按实际需求而定



胸章是企业对内、对外交换信息的重要工具之一,它同时也代表了企业的精神风貌,起到展现了企业形象的作用。制作时,为了更好地统一企业的视觉形象,必须严格按照以下规定执行。



手机壳 材质:硅胶 工艺:按实际需求而定 规格:按实际需求而定



手机壳是企业对内、对外交换信息的重要工具之一,它同时也代表了企业的精神风貌,起到展现了企业形象的作用。制作时,为了更好地统一企业的视觉形象,必须严格按照以下规定执行。



茶萃吧
CHA CUI BA



茶萃吧
CHA CUI BA

店面效果图



店面效果图



店面效果图



严选天然原叶，只为呈现一杯纯粹好茶

The natural leaves are
carefully selected to present a good cup of tea



☎ 全国加盟热线：**400-8070-878**

