

第十八届全国大学生机器人大赛

ROBOCON

图册

共青团中央 全国学联

2018 年 10 月

图 1 比赛场地的功能分区

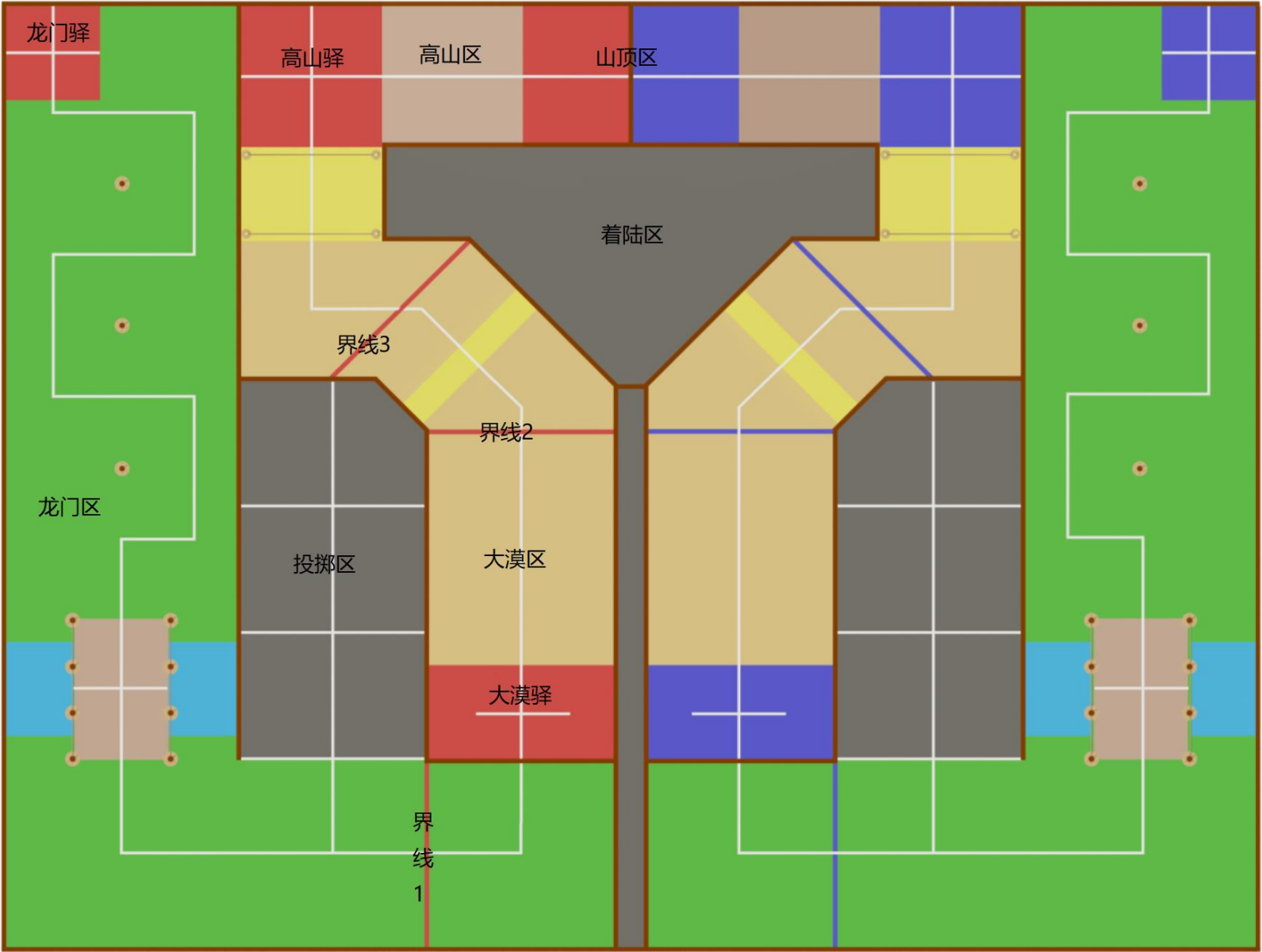


图 2 比赛场地尺寸

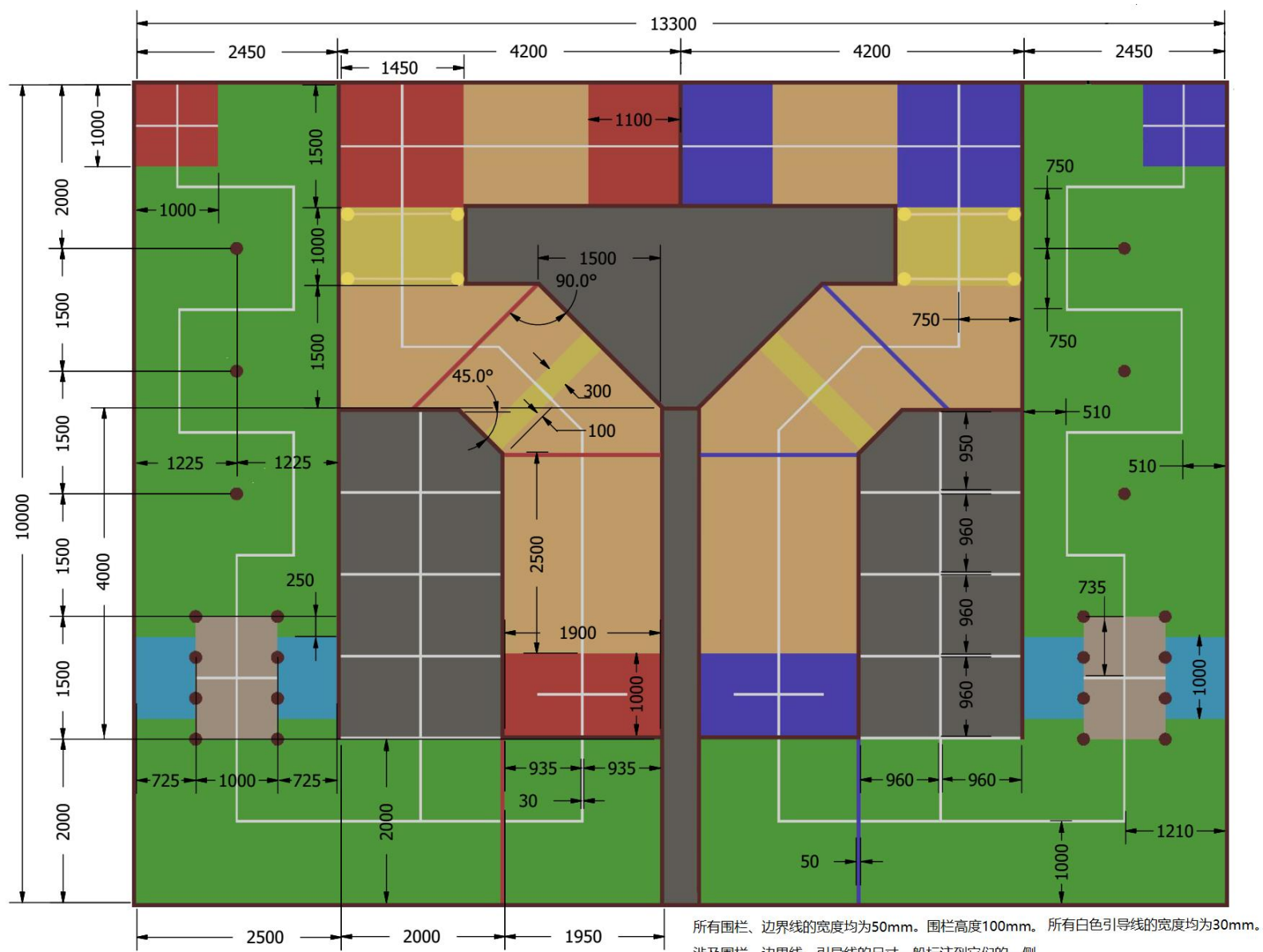


图 3 比赛场地透视图

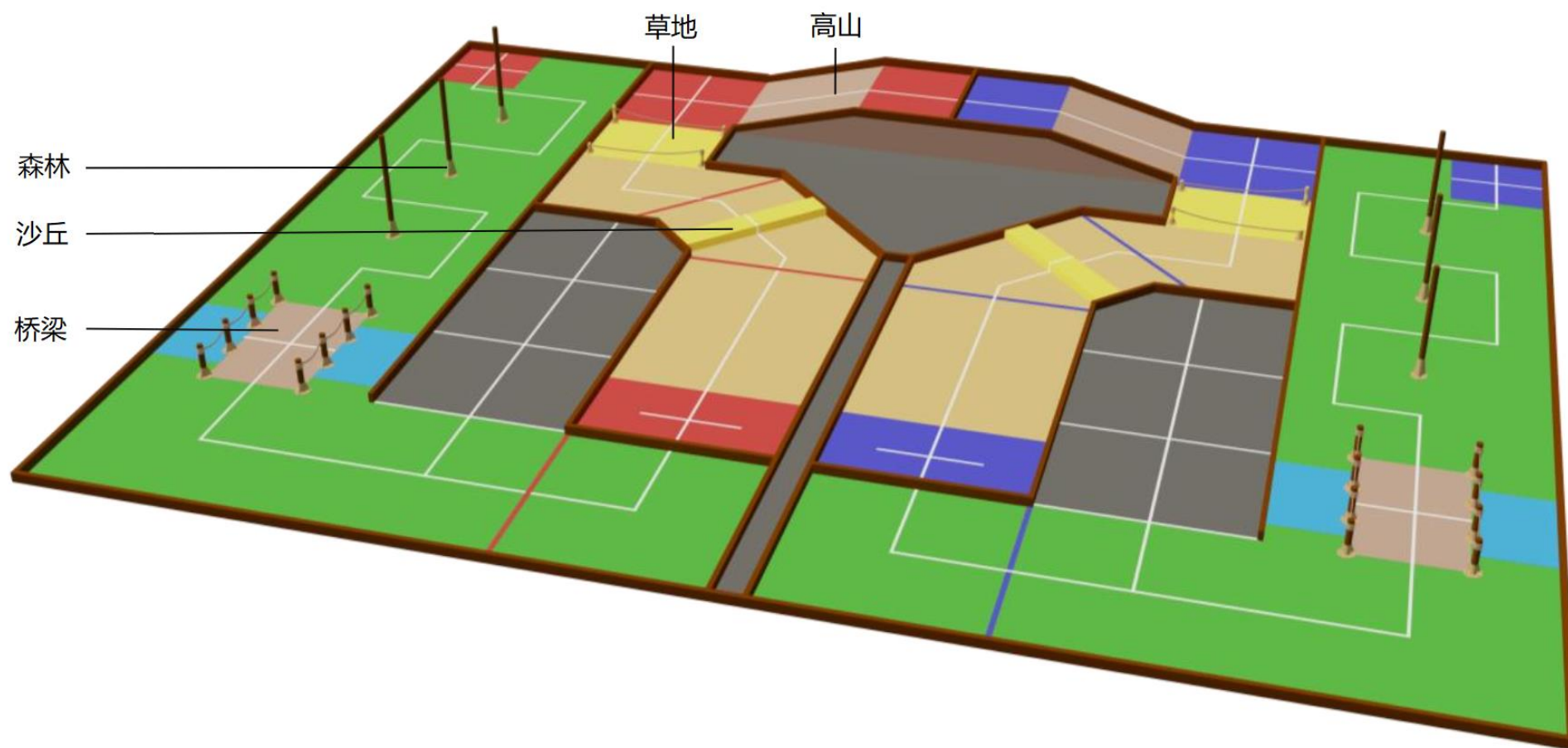
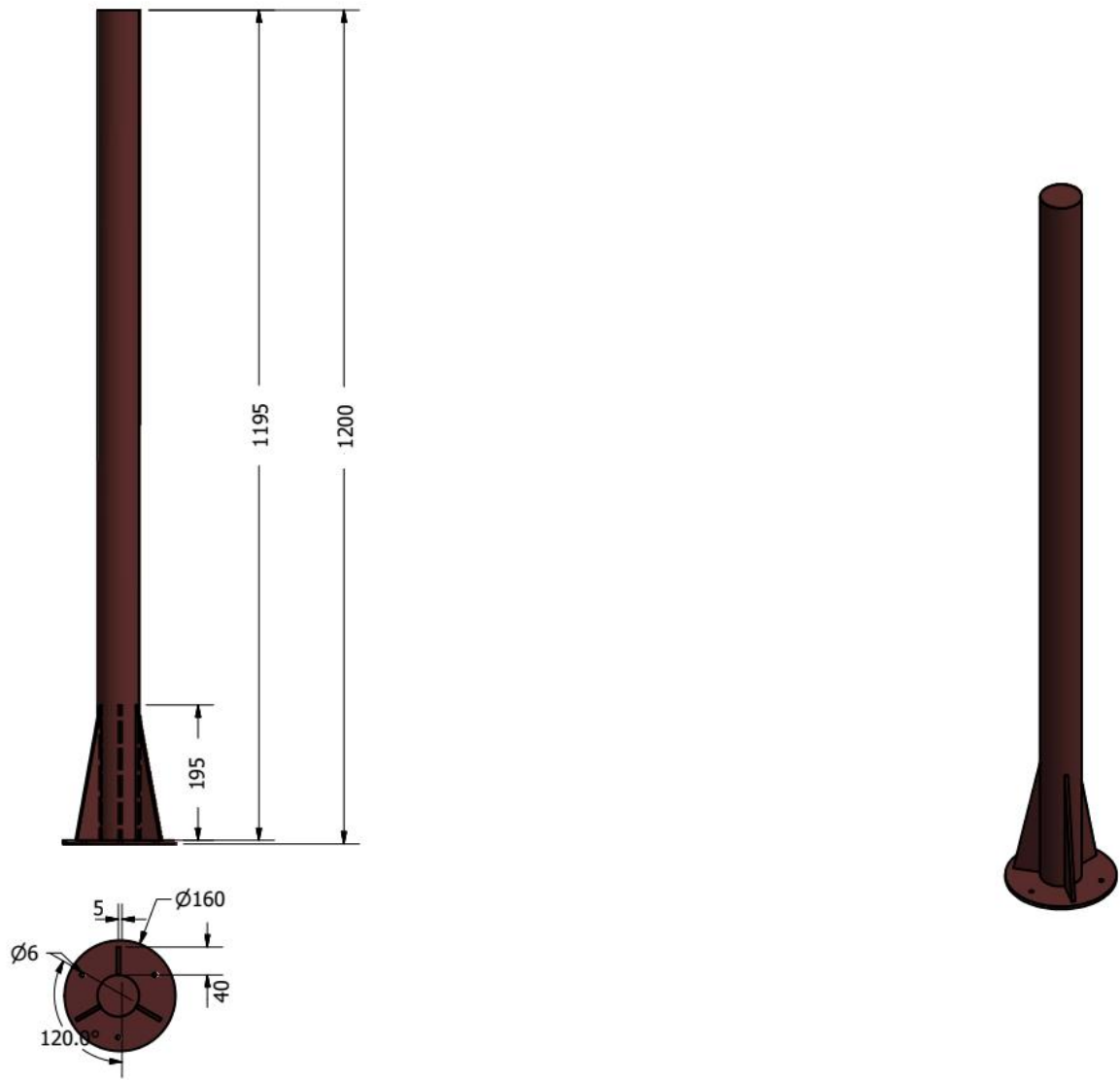
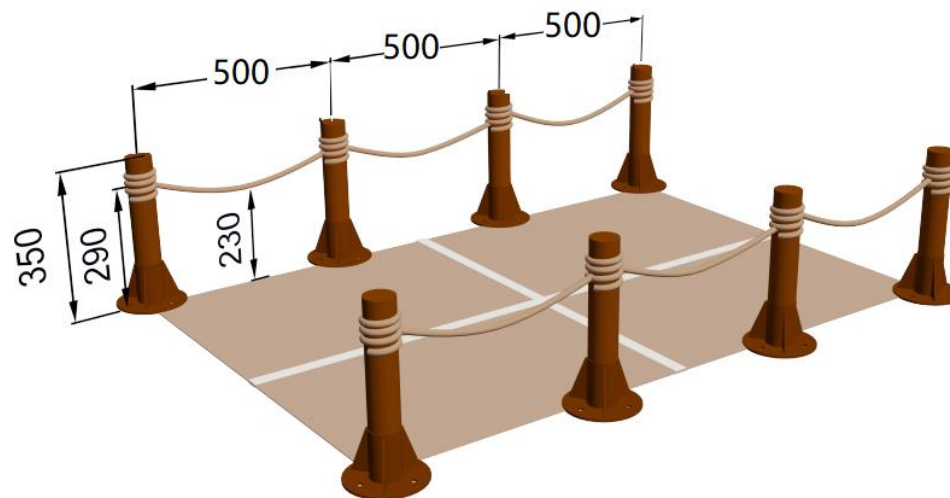
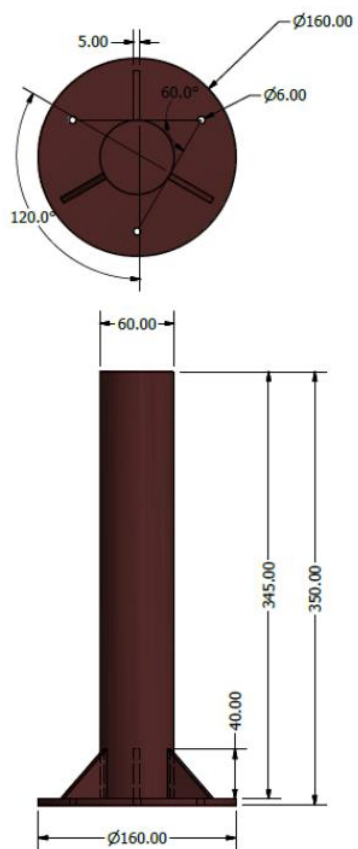


图 4 树林立柱



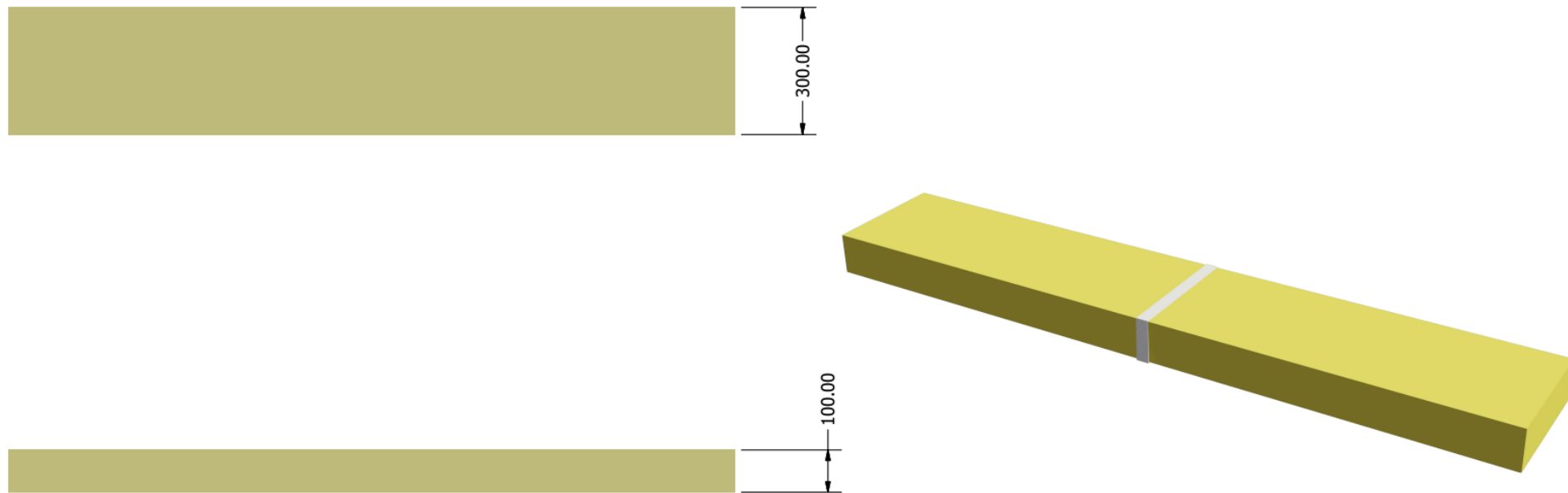
注：法兰上的孔径太小，制作时孔径应不小于 9mm。

图5 桥梁



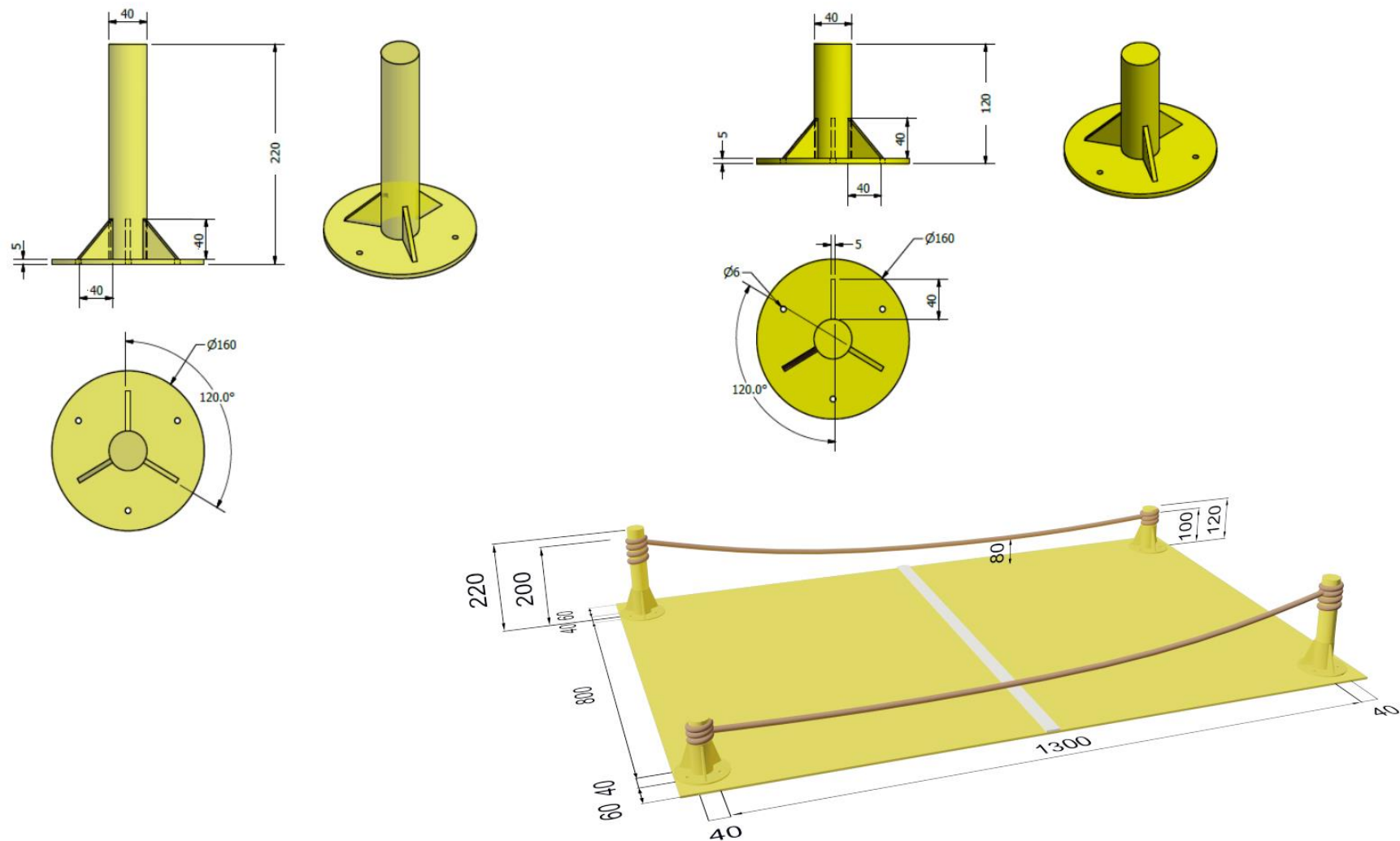
注：尼龙绳的粗细未标注。立柱上应有穿尼龙绳的孔，否则绳的高度无法长时间保持不变。底座圆盘上均布在圆周上的 3 个孔未标注圆的直径。法兰上的孔径太小，制作时孔径应不小于 9mm。

图 6 沙丘



注：沙丘的长度未标注。按照图 2 中标注的尺寸可以算出沙丘的长度为 1696mm。实际制作时可以做成 1692mm。

图 7 草地



注：此图中四个立柱的位置与场地尺寸图 2 中的位置不符，后者的立柱底盘是与草地边线相切的。按图 2，草地的宽度应为 1450m，此图上无宽度。图中部分尺寸标注不正确。底座圆盘上均布在圆周上的 3 个孔未标注圆的直径。立柱上应有穿尼龙绳的孔，否则绳的高度无法长时间保持不变。法兰上的孔径太小，制作时孔径应不小于 9mm。



图 8 高山

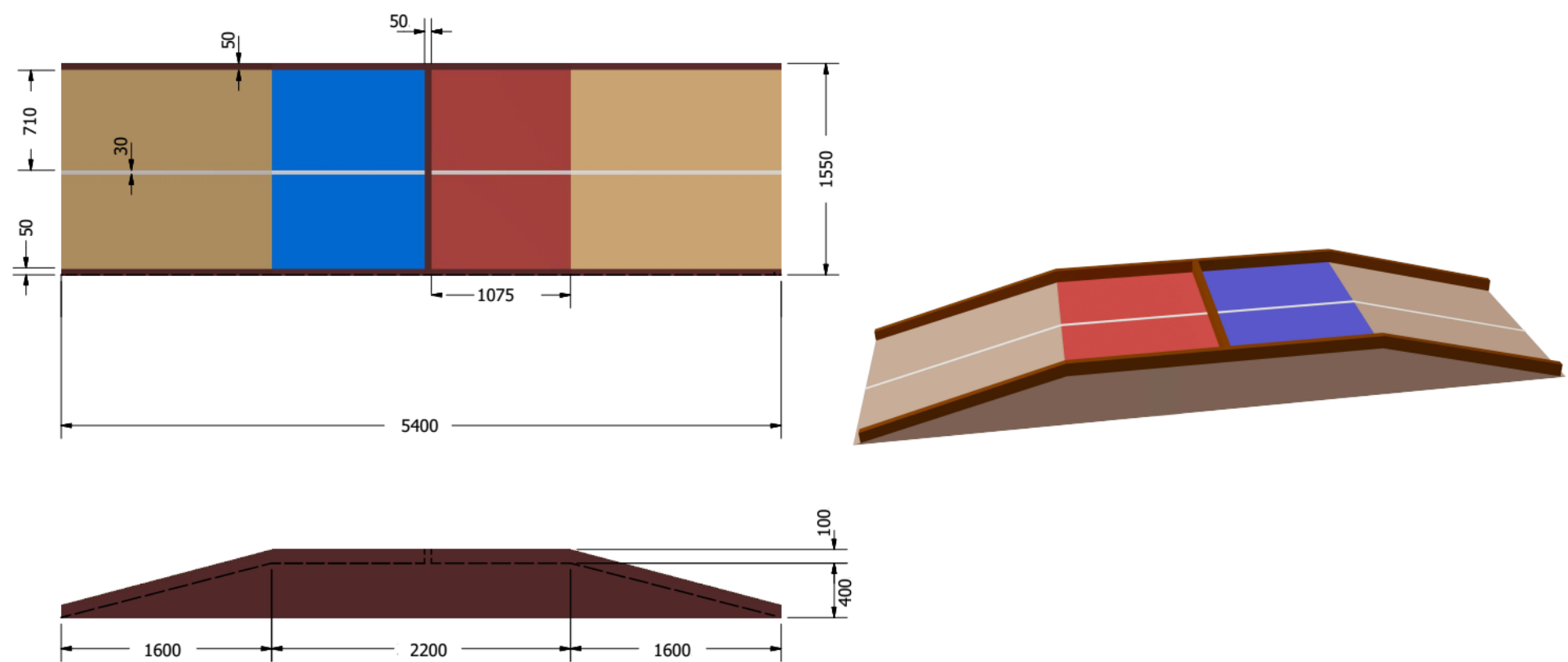
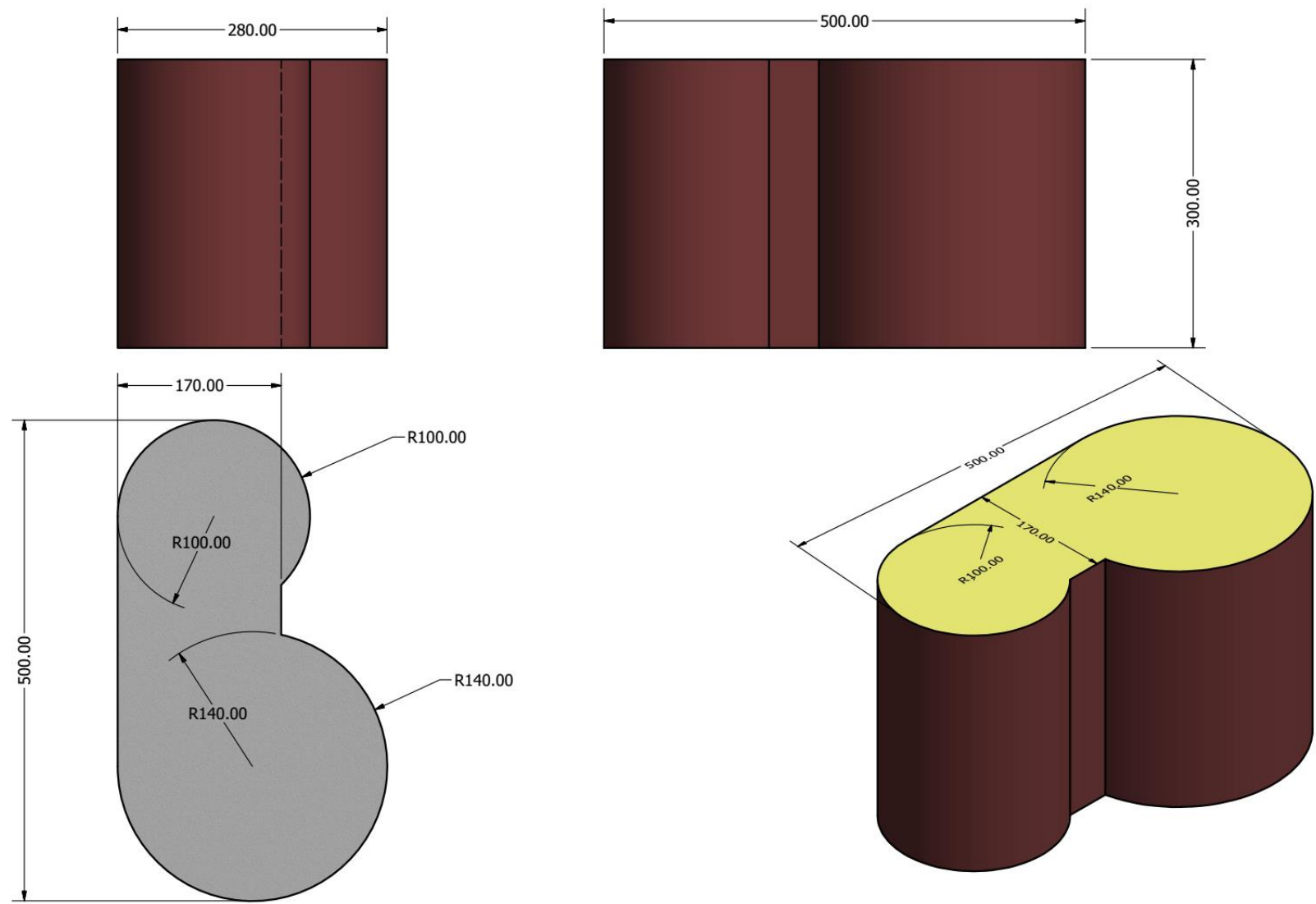
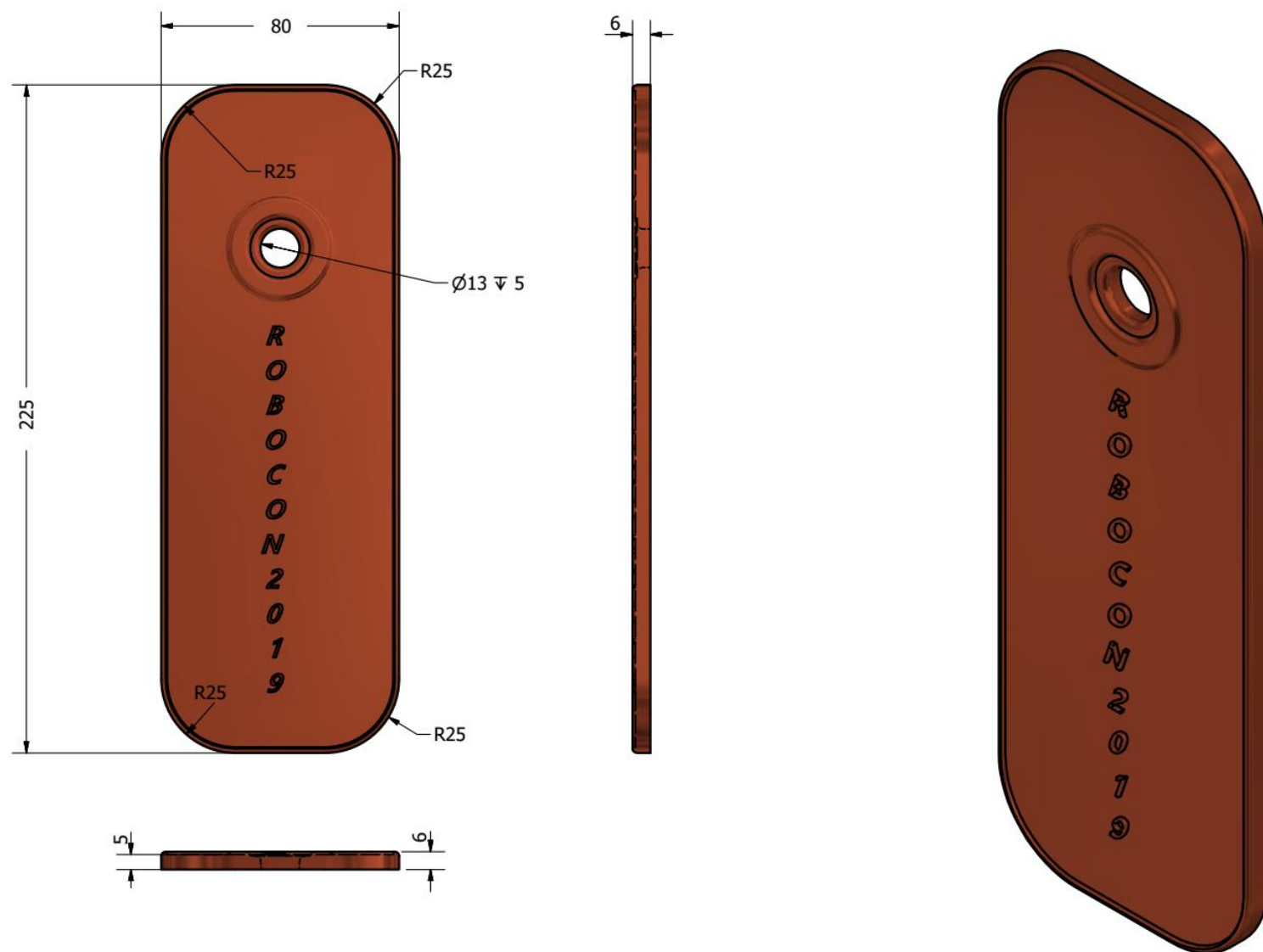


图 9 兽骨



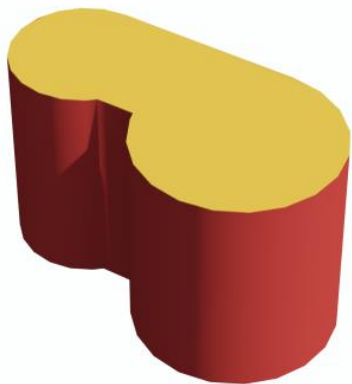
注：兽骨的材质为 EPS，表面的颜色按规则 10 的规定。

图 10 令牌

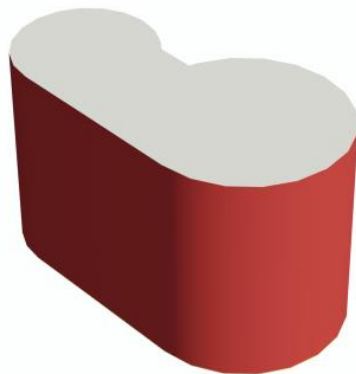


注：ABU ROBOCON 2019 规则的令牌的材质为铜铝合金（仿黄铜），空心。

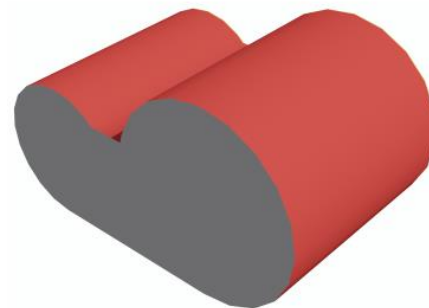
图 11 兽骨得分



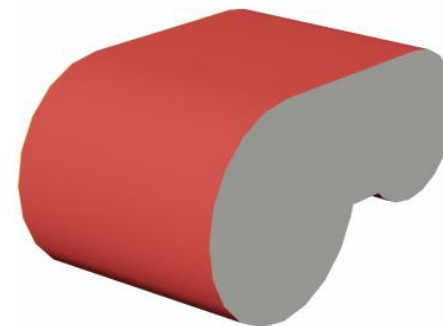
马 (50分)



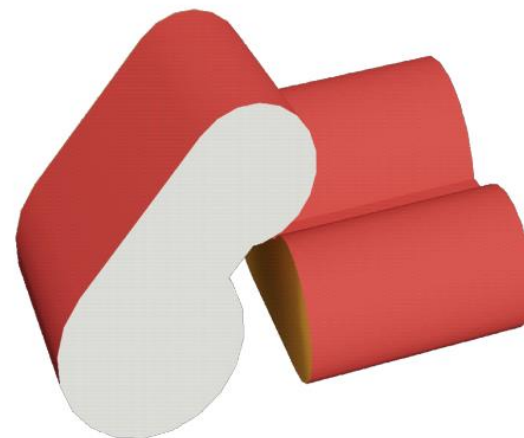
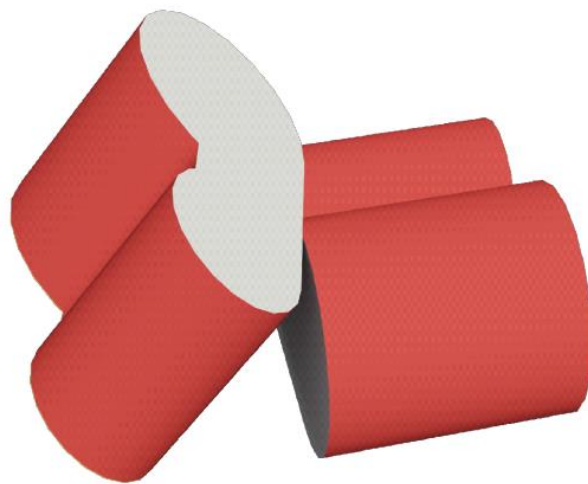
骆驼 (40分)



山羊 (20分)



绵羊 (20分)



倾斜 (20分)