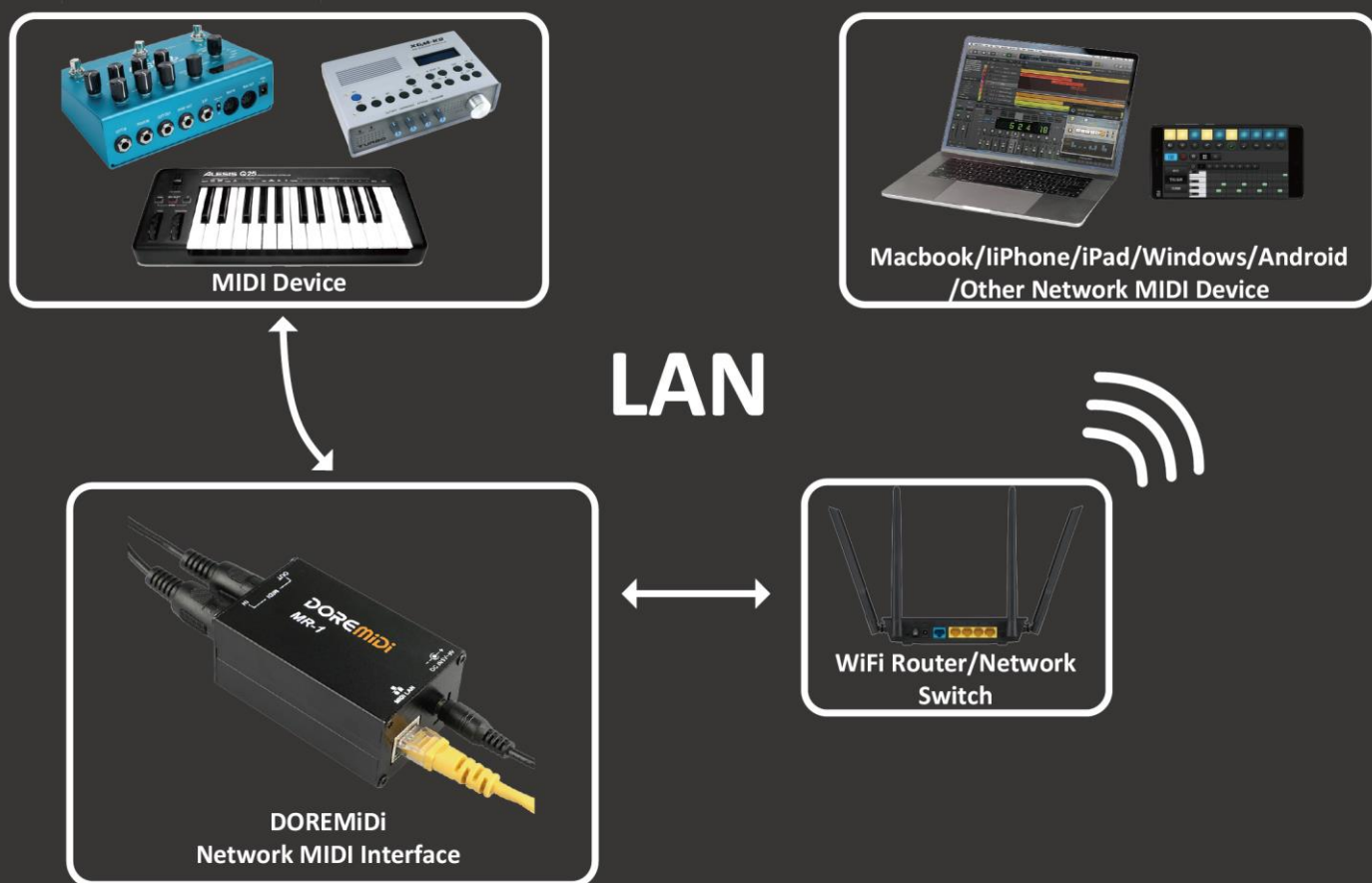


DOREMiDi网络MIDI 配置



说明书

1.	简介	2
2.	网络 MIDI 盒子连接	2
2.1.	连接 MIDI 设备	2
2.2.	供电和连接局域网	2
3.	网络 MIDI 在 Windows 上的使用	3
3.1.	安装 Windows 系统 RTP MIDI 插件	3
3.2.	配置 rtpMIDI 软件	3
3.3.	宿主软件配置	4
3.4.	Windows 网络 MIDI 常见问题及解决方法	4
3.4.1.	rtpMIDI 软件中没有网络 MIDI 盒子的名称	4
3.4.2.	宿主软件不能跟网络 MIDI 设备通讯	5
3.4.3.	rtpMIDI 软件出现无应答	6
4.	网络 MIDI 在 iPad/iPhone 上的使用	7
4.1.	安装插件	7
4.2.	软件配置	7
4.3.	宿主软件应用	7
4.4.	iPad/iPhone 常见问题及解决方法	8
4.4.1.	在 MIDI Network 软件中没有网络 MIDI 设备名称	8
4.4.2.	宿主软件不能跟 MIDI 设备通讯	8
5.	网络 MIDI 在苹果电脑上使用	8
5.1.	连接教程	8
5.2.	常见问题及解决方法	8
6.	网络 MIDI 在 Android 设备上使用	8
6.1.	软件安装	8
6.2.	软件配置	9
6.3.	常见问题及解决方法	9
7.	版本说明	10

1. 简介

本文档以 MIDI 网络盒子（MR-1）为参考，用于指导用户在 Windows, Macbook, iPhone/iPad 以及 Android 上配置网络 MIDI 的操作方法，帮助用户快速上手使用网络 MIDI，并解决网络 MIDI 在配置过程中所遇到的主要问题。

2. 网络 MIDI 盒子连接

2.1. 连接 MIDI 设备

将网络 MIDI 盒子（MR-1）连接到 MIDI 设备，注意 MIDI OUT 连接 MIDI 设备的 IN，MIDI IN 连接 MIDI 设备的 OUT。



2.2. 供电和连接局域网

给网络 MIDI 盒子（MR-1）接上电源（电源支持 5-9VDC/0.5A，可用普通手机适配器供电），并通过网线连接“MIDI LAN”到 WiFi 路由器或网络交换机。

连接局域网成功后，局域网接口“MIDI LAN”的黄灯会常亮；当网络 MIDI 盒子与局域网有数据通讯时，绿灯会亮起。



3. 网络 MIDI 在 Windows 上的使用

Windows 系统要求：Windows 7 到 Windows 10，32 位和 64 位。


3.1. 安装 Windows 系统 RTP MIDI 插件

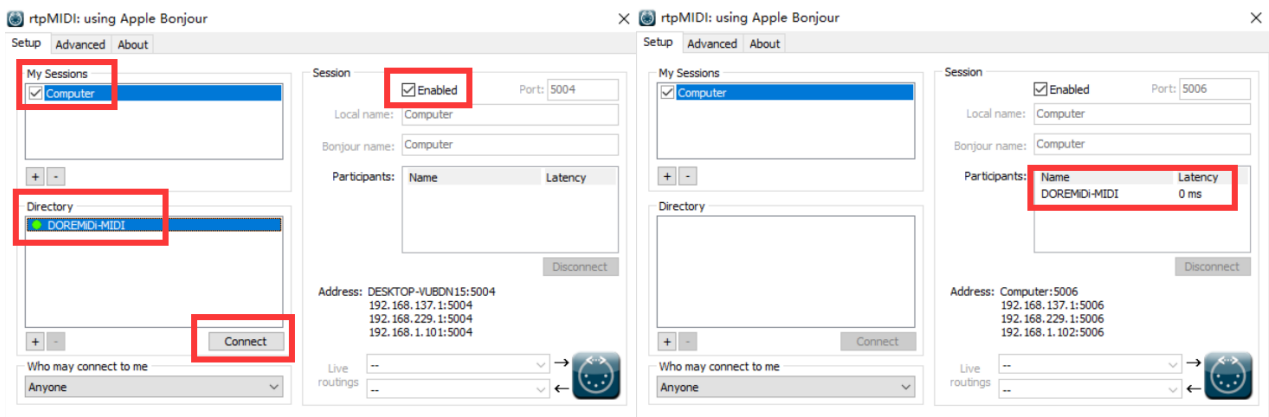
插件下载地址：<http://www.tobias-erichsen.de/software/rtpmidi.html>



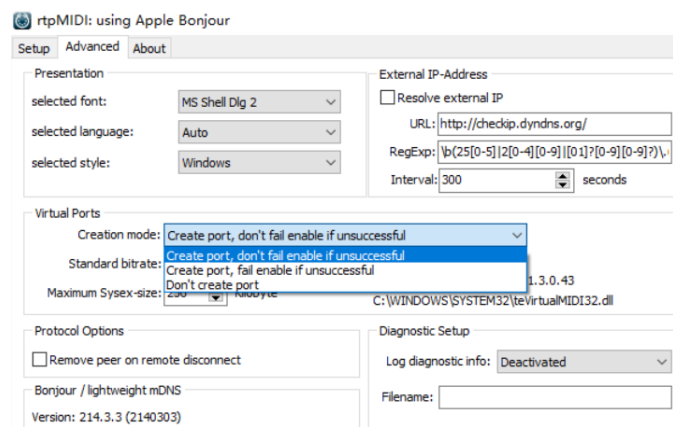
（注意：如果您的电脑没有安装过 Bonjour 服务，则需要选择“Download and install Apple Bonjour”；如果您的电脑已经有 Bonjour 服务，则该项不能选择。）

3.2. 配置 rtpMIDI 软件

安装软件后，打开 rtpMIDI 软件 ，选择“Computer”（这里会显示电脑名称），选择“Enabled”使能电脑使用网络 MIDI 功能；选择网络 MIDI 设备“DOREMiDi-MIDI”，点击“Connect”进行连接。

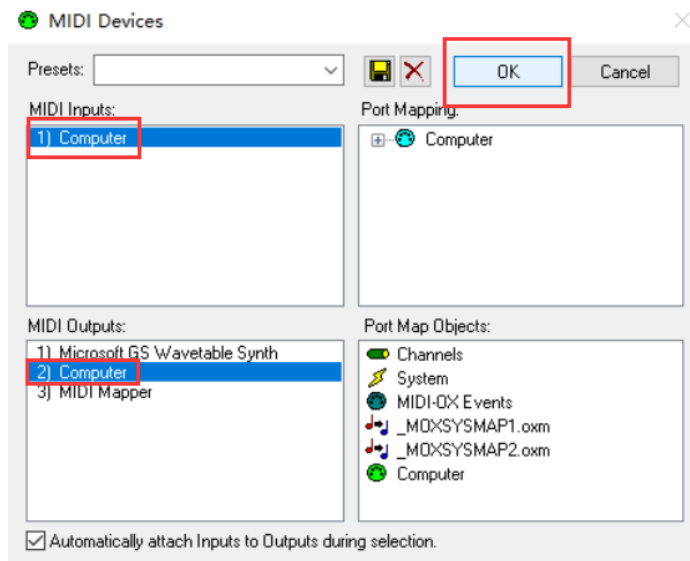


在“Advanced”里面，选择以下配置。在此，网络 MIDI 盒子和电脑已经成功通过局域网连接了！



3.3. 宿主软件配置

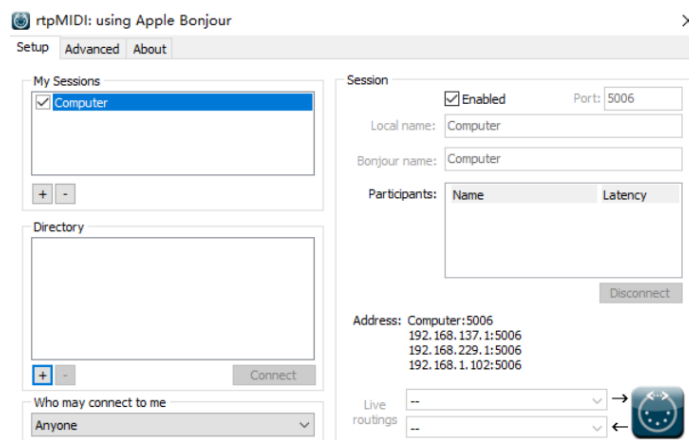
在 DAW 宿主软件里面，选择“Computer”（这里会显示电脑名称），就可以通过局域网络，跟 MIDI 设备进行通讯了。



3.4. Windows 网络 MIDI 常见问题及解决方法


3.4.1. rtpMIDI 软件中没有网络 MIDI 盒子的名称

如图所示：

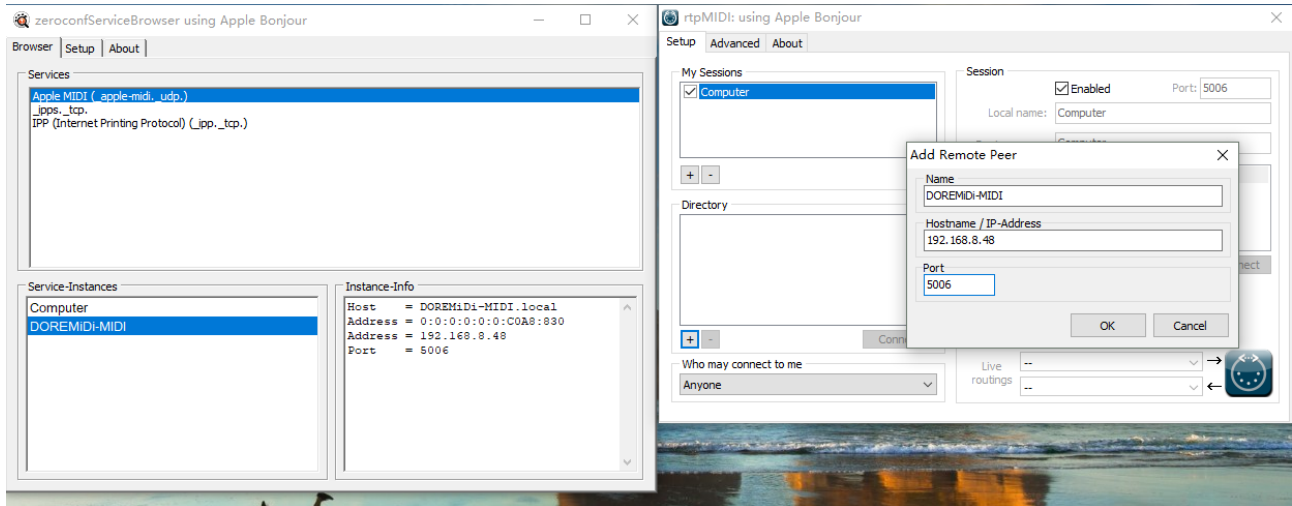


解决方法：

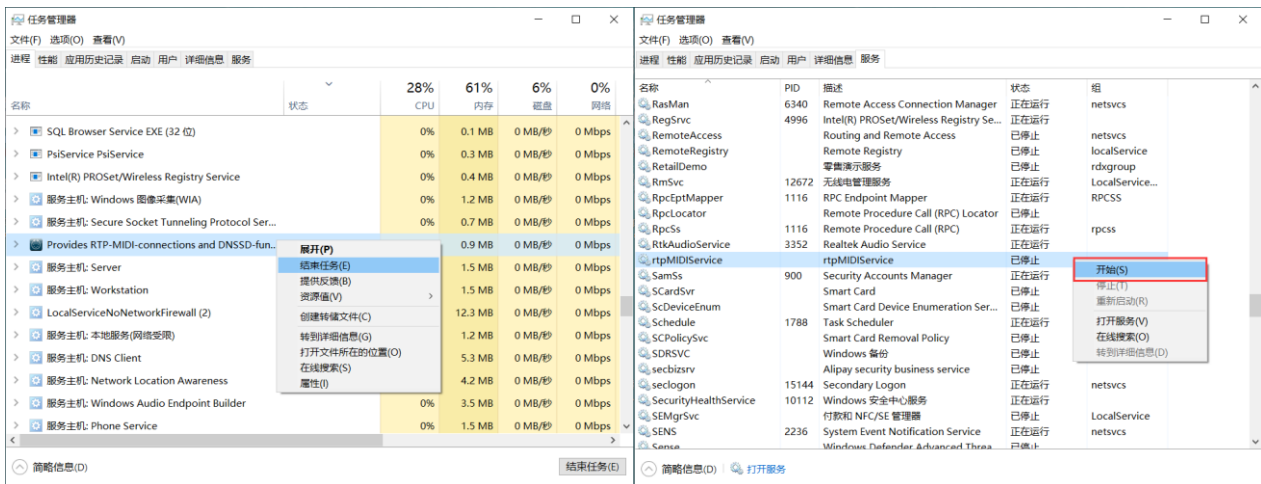
- 1) 重新给网络 MIDI 盒子上电和连接网线，确保网络 MIDI 盒子上电，并成功连接到局域网，连接成功后，网口的蓝灯和绿灯会亮起，表示已经成功连接到局域网并可通讯；
- 2) 确保电脑和网络 MIDI 盒子在同一个局域网中；
- 3) 如果操作以上两种方法，还是没有发现网络 MIDI 设备，则可能是电脑的 Bonjour 服务运行不正常，解决方法：

- 安装 “  zeroconfServiceBrowser ” 软件，下载链接：
http://www.tobias-erichsen.de/wp-content/uploads/2015/02/zeroconfServiceBrowserSetup_1_0_4_7.zip

- 打开软件，选择“Apple MIDI”，如果看到“DOREMiDi-MIDI”，则选中该名称；选中后在右下框会显示该网络 MIDI 设备的地址 Address（如图 192.168.8.48，该地址为动态分配，不是固定的）和端口 Port；
- 打开 rtpMIDI 软件，点击“+”，输入名称 Name，地址 Address，端口 Port，点击“OK”，就可以连接成功。如图：



- 4) 如果在“zeroconfServiceBrowser”软件中也没发现网络 MIDI 设备，则是 rtpMIDI 服务运行异常；此时可以重启电脑后试试；
- 5) 如果电脑重启后还是未解决。则打开 Windows 任务管理器(快捷键 Ctrl+Alt+Del)，在“进程”中找到“Provides RTP-MIDI-connections and DNSSD-functionality”，右键打开，选择“结束任务”；然后在“服务”中找到“rtpMIDIService”，右键点击后，选择“开始”。然后重新打开 rtpMIDI 软件，便可解决！



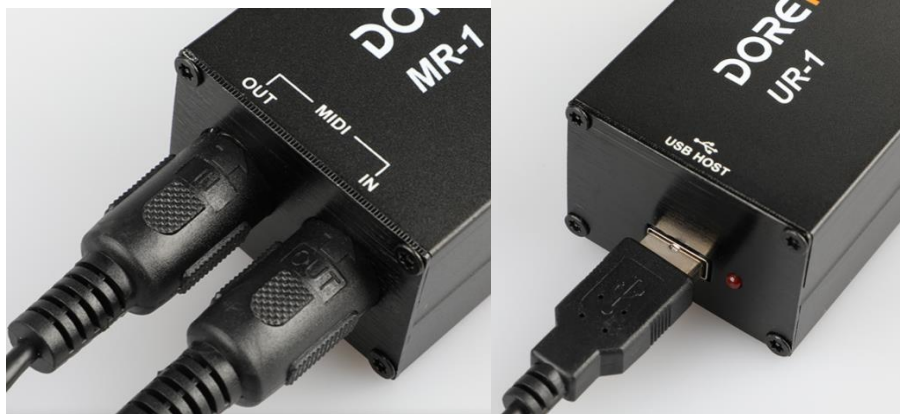
3.4.2. 宿主软件不能跟网络 MIDI 设备通讯

首先根据 3.4.1 检查网络 MIDI 配置是否正常。如果已经正常配置，一般是由于网络 MIDI 盒子与 MIDI 乐器设备未连接好导致。

解决方法：

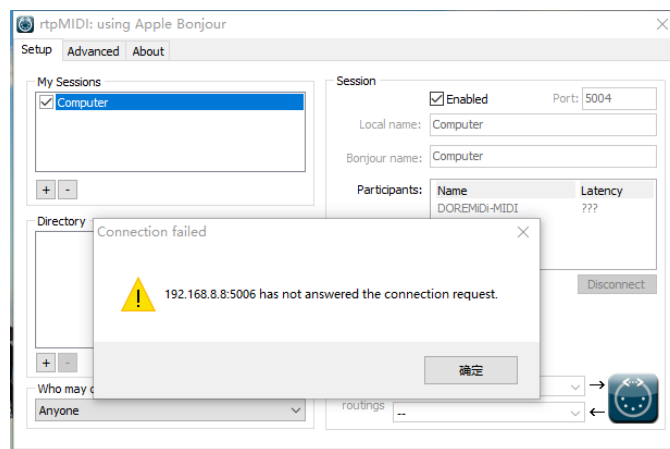
- 1) 检查网络 MIDI 盒子和 MIDI 设备，是否正常连接；
- 2) 对于 MR-1，MIDI OUT 连接 MIDI 设备的 IN，MIDI IN 连接 MIDI 设备的 OUT；

- 3) 对于 UR-1, 如果正常连接后, MIDI 设备发送/接收数据时, USB HOST 的红灯会闪烁。



3.4.3. rtpMIDI 软件出现无应答

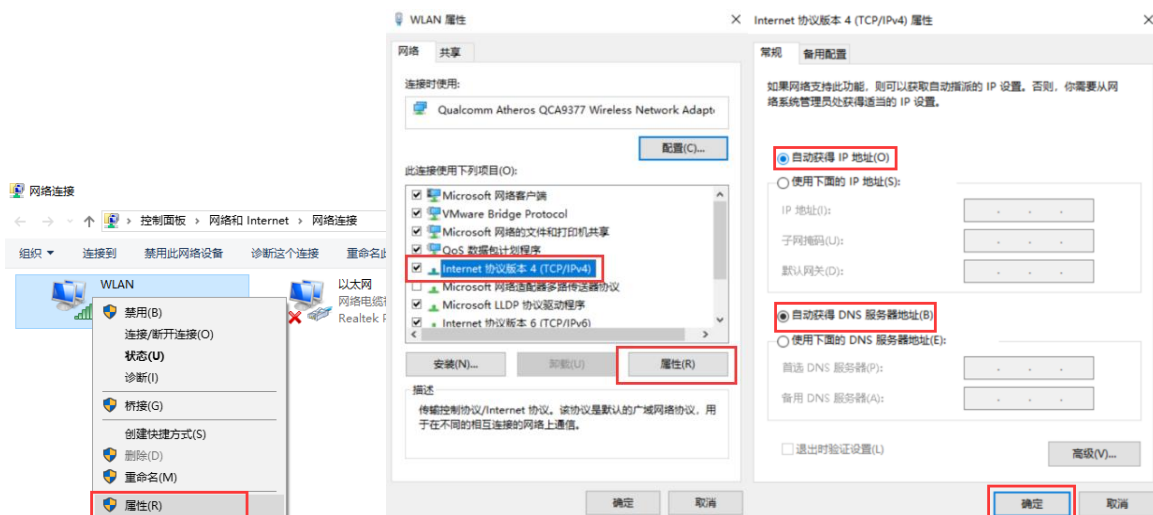
如图所示:



这个问题主要是因为电脑网络的 IP 地址错误, 需要将 IP 地址设置为自动获取, 就可以解决!

解决方法:

- 1) 进入“控制面板→网络和 Internet→网络连接”, 右键点击“WLAN”, 选择“属性”;
- 2) 选择“TCP/IPv4”, 点击属性;
- 3) 配置为“自动获得 IP 地址”和“自动获得 DSN 服务器地址”, 点击确定;
- 4) 最后重新打开 rtpMIDI 软件, 连接网络 MIDI 设备。



4. 网络 MIDI 在 iPad/iPhone 上的使用

插件系统要求：iOS8.0 或更高版本，兼容设备：iPhone、iPad。

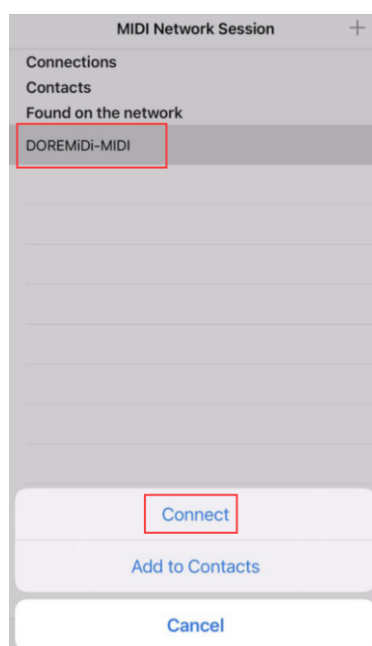
4.1. 安装插件

在 APP Store 中，搜索 “MIDI Network” 软件，并安装。如图：



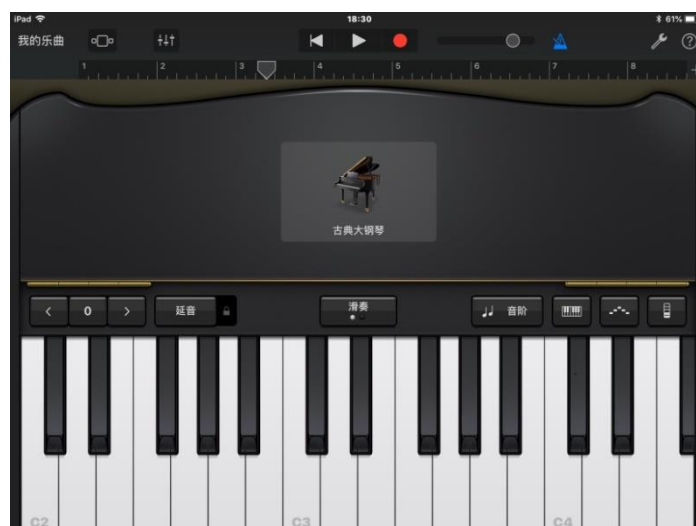
4.2. 软件配置

安装后，打开软件，选中网络 MIDI 设备 “DOREMiDi-MIDI”，选择连接 “Connect”。



4.3. 宿主软件应用

打开宿主软件（以 Garageband 为例），便可以接收来自网络 MIDI 设备的数据。



4.4. iPad/iPhone 常见问题及解决方法

4.4.1. 在 MIDI Network 软件中没有网络 MIDI 设备名称

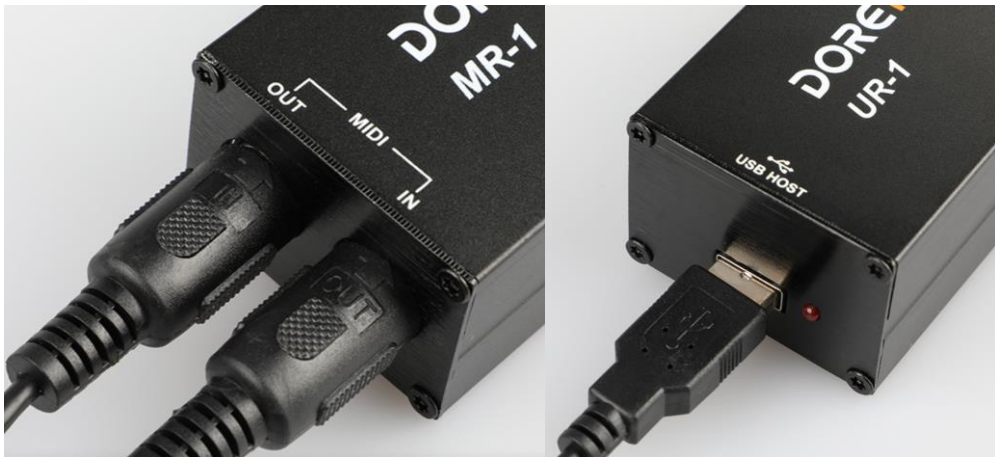
解决方法：

- 1) 重新给网络 MIDI 盒子上电和连接网线，确保网络 MIDI 盒子上电，并成功连接到局域网，连接成功后，网口的蓝灯和绿灯会亮起，表示已经成功连接到局域网；
- 2) 确保电脑和网络 MIDI 盒子在同一个局域网中。

4.4.2. 宿主软件不能跟 MIDI 设备通讯

解决方法：

- 1) 检查网络 MIDI 盒子和 MIDI 设备，是否正常连接；
- 2) 对于 MR-1，MIDI OUT 连接 MIDI 设备的 IN，MIDI IN 连接 MIDI 设备的 OUT；
- 3) 对于 UR-1，如果正常连接后，MIDI 设备发送/接收数据时，USB HOST 的红灯会闪烁。



5. 网络 MIDI 在苹果电脑上使用

5.1. 连接教程

<https://support.apple.com/zh-cn/guide/audio-midi-setup/ams1012/mac>

5.2. 常见问题及解决方法

参考 [4.4](#)

6. 网络 MIDI 在 Android 设备上使用

6.1. 软件安装

Android 设备上可使用的软件比较少，目前发现带有网络 MIDI 功能的软件有 TouchDAW，分免费试用版和收费版，可在 Google Play 下载。系统要求：Android 4.0 及更高版本。



TouchDAW Demo

npx 音乐与音频

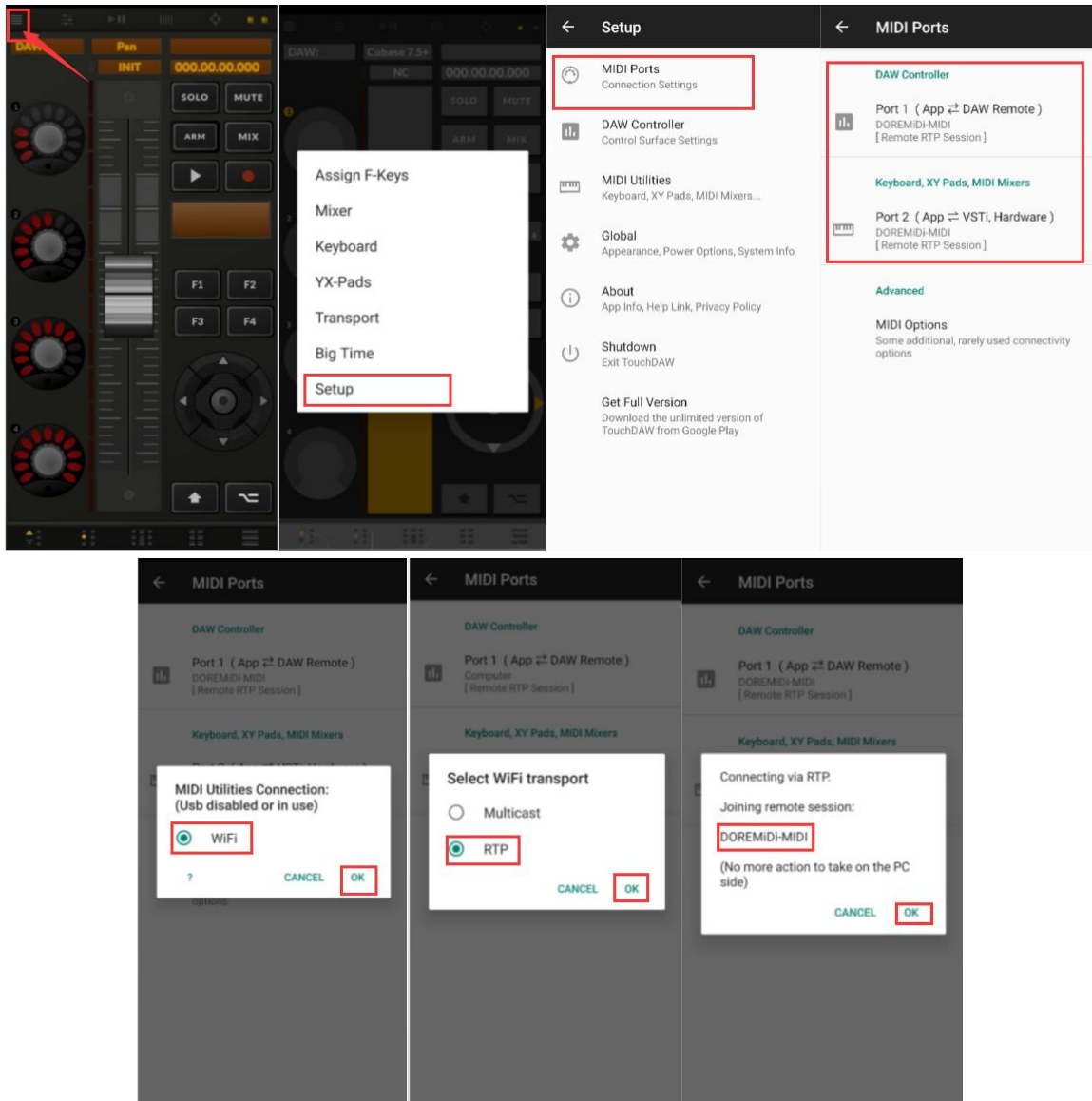


⚠ 您没有任何设备。

📌 添加到心愿单

6.2. 软件配置

打开软件，点击“≡”设置→选择“Setup”→选择“MIDI Ports”→选择“DAW Controller”或“Keyboard, XY Pads, MIDI Mixers”→选择“WiFi”，点击“OK”→选择“RTP”，点击“OK”→选择“DOREMiDi-MIDI”，点击“OK”；完成配置后，即可在使用软件向网络 MIDI 设备发送 MIDI 消息。



6.3. 常见问题及解决方法

参考 [4.4](#)

（说明：此外，该软件在连接配置时，有时会出现多个相同的网络 MIDI 名称，或者看不见网络 MIDI 名称。则尝试重启软件，或重启手机后再打开软件。如不能解决则联系软件供应商。）

7. 版本说明

日期	版本	描述
2020/11/3	1.0	首次发布文件