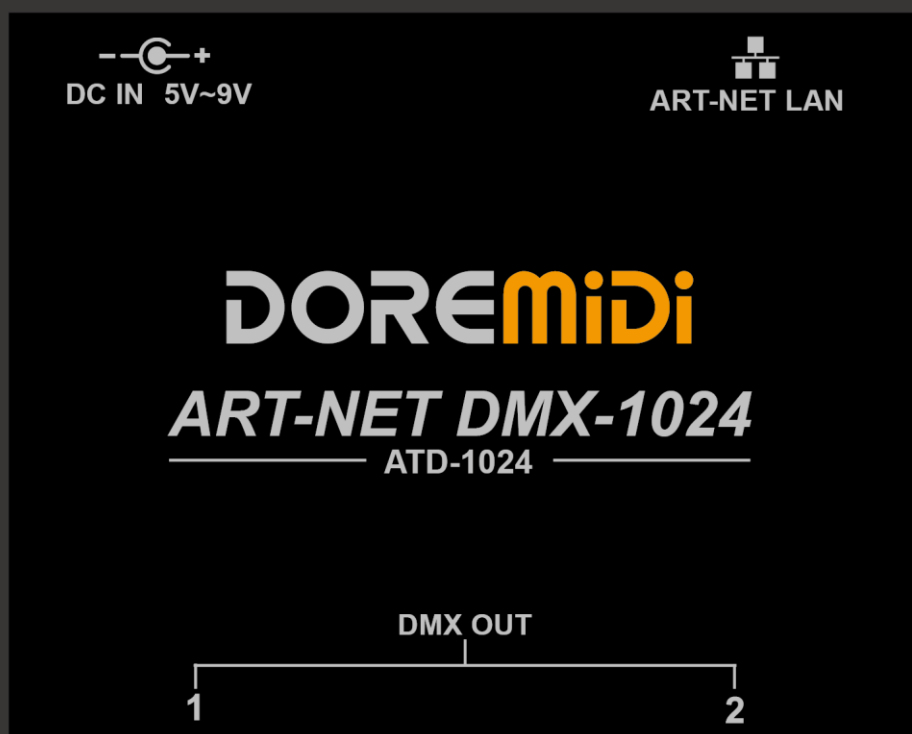


ART-NET DMX-1024网络盒子 (ATD-1024)

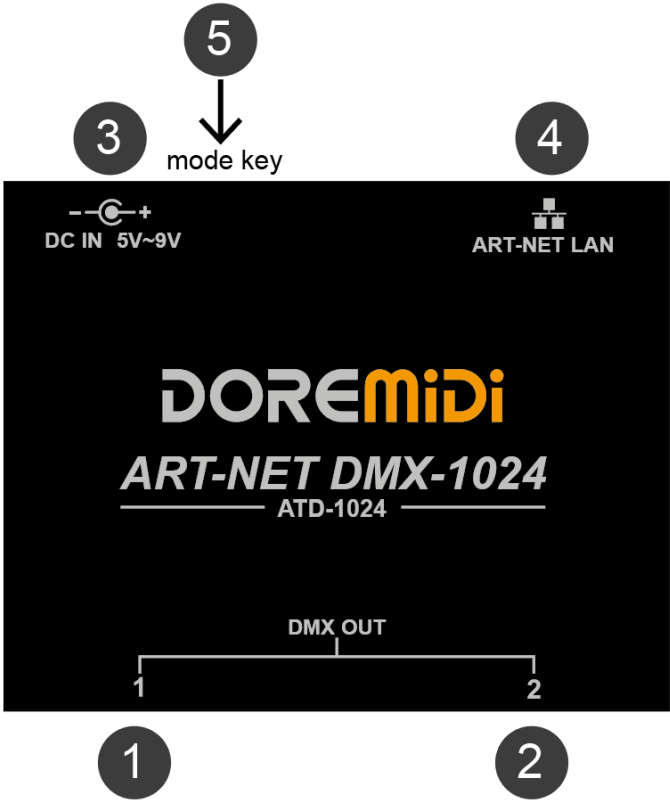


说明书

一、 产品介绍

ART-NET DMX-1024 网络盒子（ATD-1024），是由 DOREMiDi 设计的 DMX 1024 通道的网关控制器。该产品可将带有 3Pin 卡侬接口的 DMX 设备连接到局域网中，使计算机可以通过局域网远程控制 DMX 设备。

二、 产品外观



- ① ② 卡侬接口：通过 3Pin 卡侬线缆，连接带有 DMX 功能的设备。
- ③ DC IN 5V~9V：产品供电接口，使用 DC5.5*2.1 插头，给产品供电，供电电压 5V~9VDC。
- ③ ART-NET LAN：以太网接口，通过网线，连接以太网设备，如路由器、交换机等，具备工作指示灯。
- ⑤ Mode key：模式按键，双击用于切换 IP 的模式（DHCP 模式/静态 IP 模式），按住后上电进入升级模式。

三、 产品参数

名称	说明
型号	ATD-1024
尺寸（长 x 宽 x 高）	88*70*38mm
净重	160g
卡侬接口	2 个标准 3Pin 卡侬接口，每个接口具备 512 个 DMX 通道
以太网接口	标准以太网 ART-NET 接口
供电接口	使用 DC 5V~9V 供电
指示灯	产品电源指示灯，网络通讯指示灯，卡侬接口工作指示灯
卡侬接口兼容性	兼容所有带 3Pin 卡侬接口的 DMX 设备

四、使用步骤

1. 连接: 通过 DC IN 给 ATD-1024 供电, DMX OUT 使用 3Pin 卡侬线连接到 DMX 设备, ART NET LAN 通过网线连接到交换机或路由器。

2. 切换 DHCP 模式/静态 IP 模式/升级模式:

模式	说明
静态 IP 模式	双击“Mode key”切换, 电源指示灯闪烁 3 次。默认使用该模式。 该模式下, ATD-1024 的 IP 通过人为配置, 默认 IP 地址 192.168.1.199。
DHCP 模式	双击“Mode key”切换, 电源指示灯闪烁 5 次。 该模式下, ATD-1024 的 IP 地址由带有 DHCP 功能的路由器/交换机分配。
升级模式	按住“Mode Key”, 然后给 ATD-1024 上电, 再放开“Mode key”, 电源指示灯闪烁。 配合“DOREMiDi Upgrade Tool”软件, 对 ATD-1024 进行升级, 详细步骤请看《ATD-1024 Upgrade instructions》

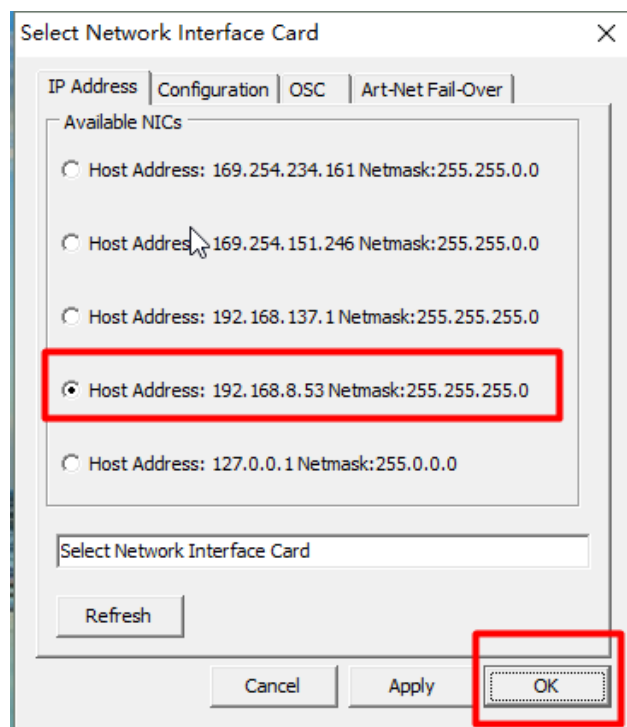
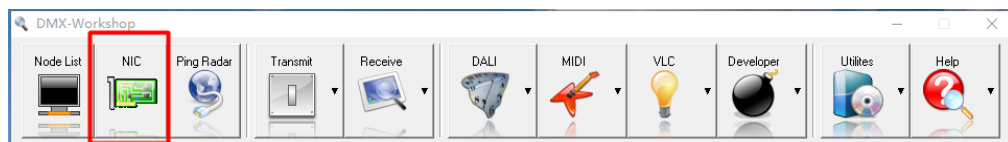
(注意: ATD-1024 进入升级模式后, 双击“Mode key”不再起作用。)

3. 获取 ATD-1024 在网络中的 IP 地址:

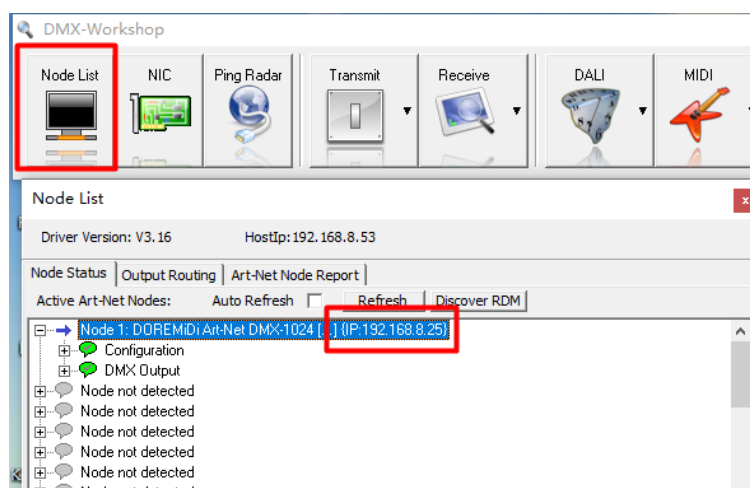
- 下载“DMX-Workshop”, 根据提示, 安装“DMX-Workshop”;
- DMX-Workshop 下载链接:

<https://www.doremidi.cn/h-pd-39.html?fromColId=104>

- 打开“DMX-Workshop”点击“NIC”, 选择电脑的 IP 地址“Host Address:192.168.8.53 Netmask:255.255.255.0”点击“OK”。(注意: 每个电脑的 IP 地址可能不同), 如图:

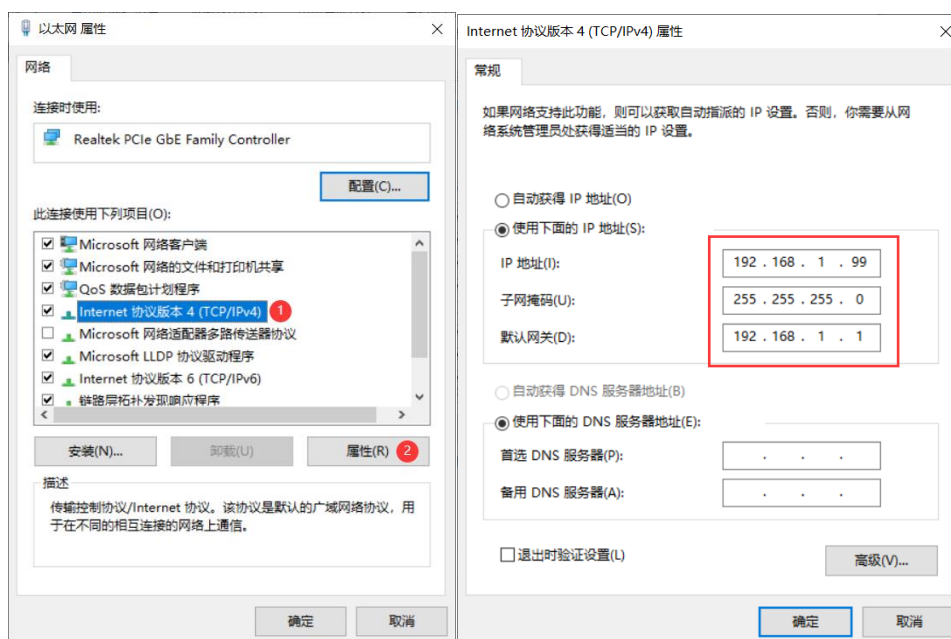
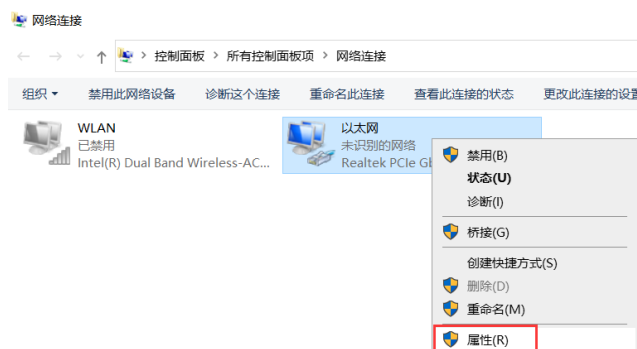


- 点击“Node List”找到盒子的 IP 地址记录下来(注意：每一个盒子的 IP 地址都不同)，如图所示，IP 地址为 192.168.8.25。如图：

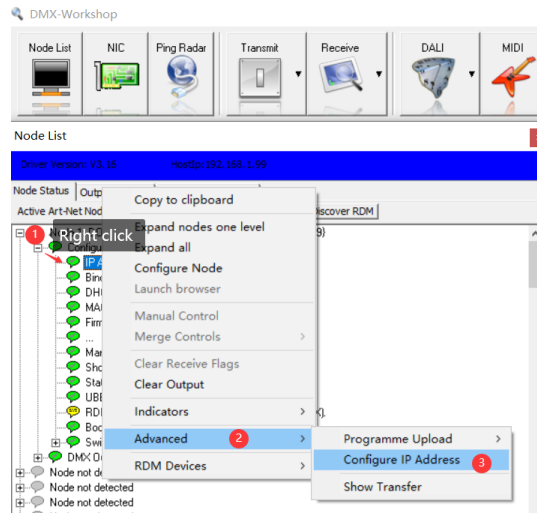


4. 设置 ATD-1024 的静态 IP 地址

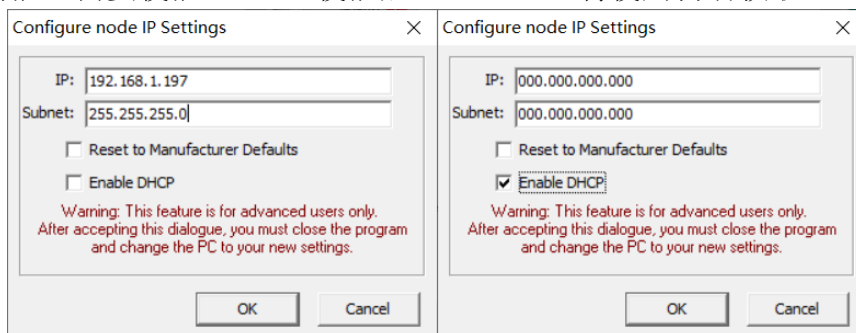
- 恢复出厂设置：如果忘记 ATD-1024 的 IP 地址，请长按隐藏式按键 5 秒，LED 会闪烁，ATD-1024 将恢复出厂设置，IP：192.168.1.199（如果 LED 未闪烁，说明产品不支持静态 IP 的设置，请升级固件，链接：<https://www.doremidi.cn/h-pd-39.html?fromColId=104>）
- 将 ATD-1024 连接到计算机，设置网络连接使用以太网，设置计算机的网段，使计算机的网段和 ATD-1024 一致（192.168.1）；



- 打开 DMX-Workshop，选择 DOREMiDi Art-Net DMX-1024，进入配置 IP 地址，如图：

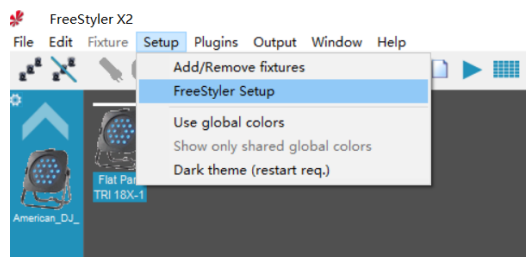


- 设置静态 IP 地址，subnet 一般使用 255.255.255.0；如果您要将 ATD-1024 改为自动获取 IP 功能，需要使能 DHCP，使能后，ATD-1024 将使用自动获取 IP 工作。

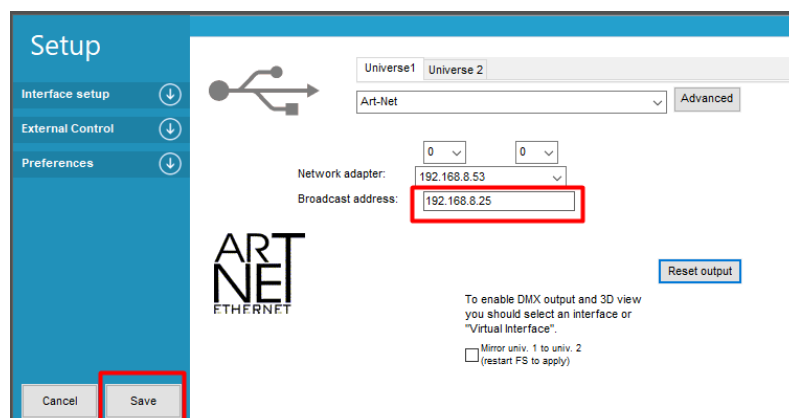


5. 软件设置：以 FreeStyle X2 为例

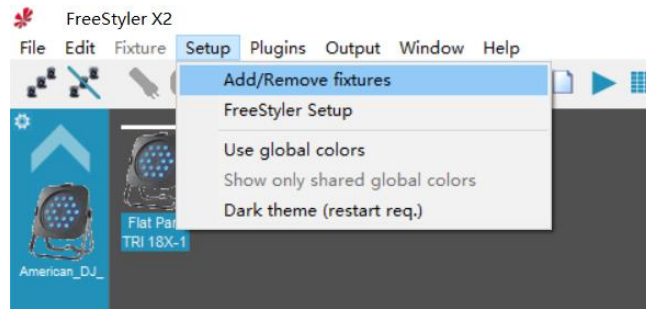
- 安装 FreeStyle X2 软件：
FreeStyle 软件下载链接：www.freestyledmx.be
- 打开“FreeStyler”软件，点击“Setup”选择“FreeStyler Setup”。如图：



- 将获取到的 IP 地址填入，然后点击“Save”即可，如图：



- 打开“Setup→Add/Remove fixtures”，添加/移除所需要控制的 DMX 设备。如图：



五、 注意事项

1. 本产品包含电路板；
2. 雨淋或浸泡在水中，将有可能导致产品失灵；
3. 不要加热、重压、毁坏内部组件；
4. 非专业维修人员，不得拆开产品；
5. 产品工作电压为 5VDC，使用低于/超过该电压供电，可能导致产品不能正常工作或损坏。

六、 问题&解答

问题：ATD-1024 的 IP 地址无法获取。

解答：请确保已正确安装“DMX Workshop”软件；并确保软件电脑与 ATD-1024 在同一个局域网中；请关掉电脑防火墙后再设置。

问题：连到 DMX 灯具后，不能正常控制灯。

解答：请确保所发送的 DMX 通道与灯具一致。

如果问题未能解决，请联系客服。

制 造 商：华示（深圳）技术有限公司

地 址：广东省深圳市宝安区松岗街道红星社区佳裕大厦 9 楼 910 室

邮 编：518105

客服邮箱：info@doremidi.cn