

# 智慧仓储管理系统产品介绍



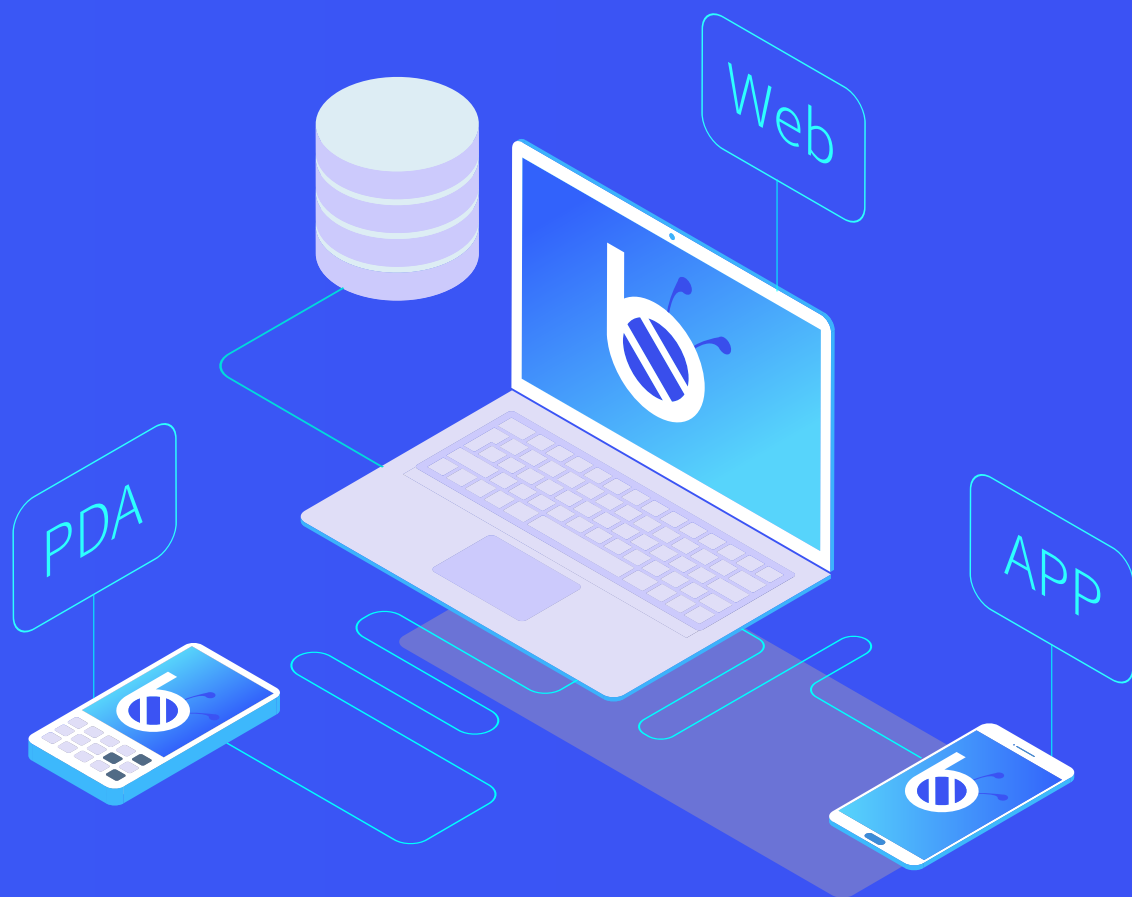
## 产品概述



Smart WMS智慧仓储管理系统, 致力于帮助三方物流企业构建精细化的仓库管理模式, 规范业务操作, 形成全过程管理, 有效的与上下游部门和客户形成有效的数据连接, 改善客户的服务体验, 提高仓储部门的整体效益。

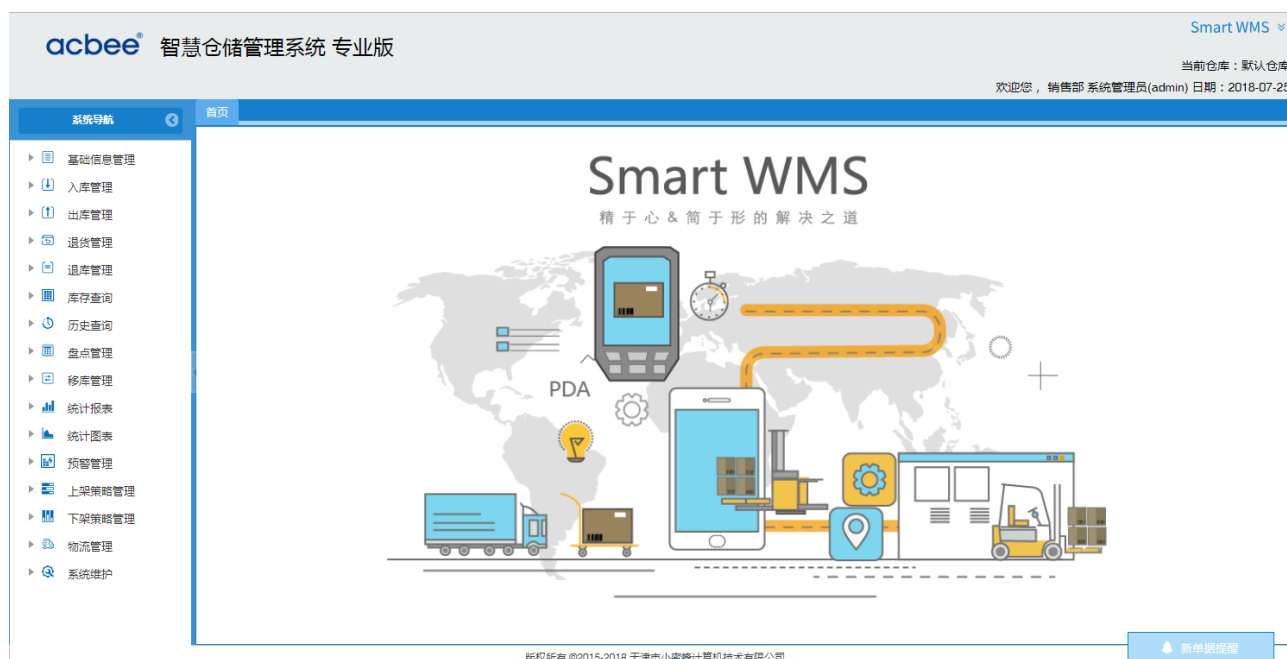
## 二 / 产品组成

Smart WMS 智慧仓储管理系统, 由三个部分组成, 分别是 Web端, PDA端, APP端, 为用户提供不同应用场景的服务。



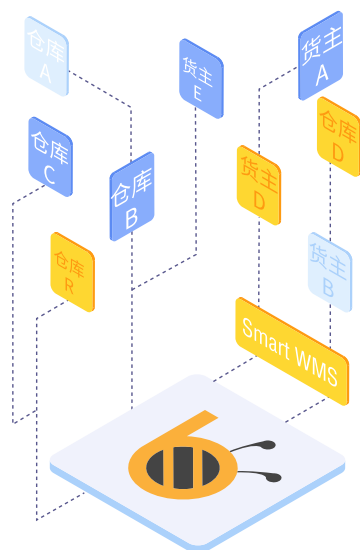
# Web端程序

Smart WMS仓储管理系统Web端,是仓储管理系统基础的管理平台。产品自上市以来经过3年的迭代升级到3.8.0版本,并继续不断吸收来自市场客户方面的意见和建议,持续不断的提升和改进。



## Web端功能简介

### 1 多仓库多货主



#### 1. 多仓库多货主

构建多级多地不同类型的仓库的管理,多仓库之间的库存调拨,集中部署,统筹资源的管理,提供统一管理和差异化的仓库管理服务。

## 2. 基础信息

基本信息管理的功能帮助客户实现较为复杂的企业与客户之间的业务交易,各层级仓库管理人员可以针对不同维度的库存信息进行查询与相关的业务操作,更丰富的细节拓展有助您的工作更顺利的进行。



### 3. 入库管理

构建高度透明化的入库流程, 与入库计划相结合, 加入数量、质量、批次号、生产日期核实环节, 提升管控。



## 4. 出库管理

依据计划进行货物的出库作业，  
出库的方式可以按照先进先出、  
后进先出、设置的策略进行出库，  
并有高效的快速出库的方式。



## 5. 预警管理

预警管理, 包括保质期预警、库龄预警、库存过低预警。当单品的存货日期或者库存量降低到设置的一定数值后, 系统会自动差生库存警告, 并进行定期的提醒, 提醒仓库管理人员采取相应的措施, 实现实时的对库存信息进行监控。





## 6. KPI关键绩效指标管理

关键绩效指标 (KPI) 管理, 现提供仓储吞吐量推移图、每日结存推移图2种关键指标的可视化管  
理, 管理者可直观的了解最新数据变化状态。



## 7. 业务策略

通过业务策略, 指导您的上架与下架业务, 增加效率和提高仓储使用率。入库通过库区分级和分类, 将仓库分成不同区域。同时通过库位、货架的不同策略划分并结合库位饱和度合理有效的推荐库位。出库按照相应的先进先出、生产日期、库区与库位排序。

### 业务策略



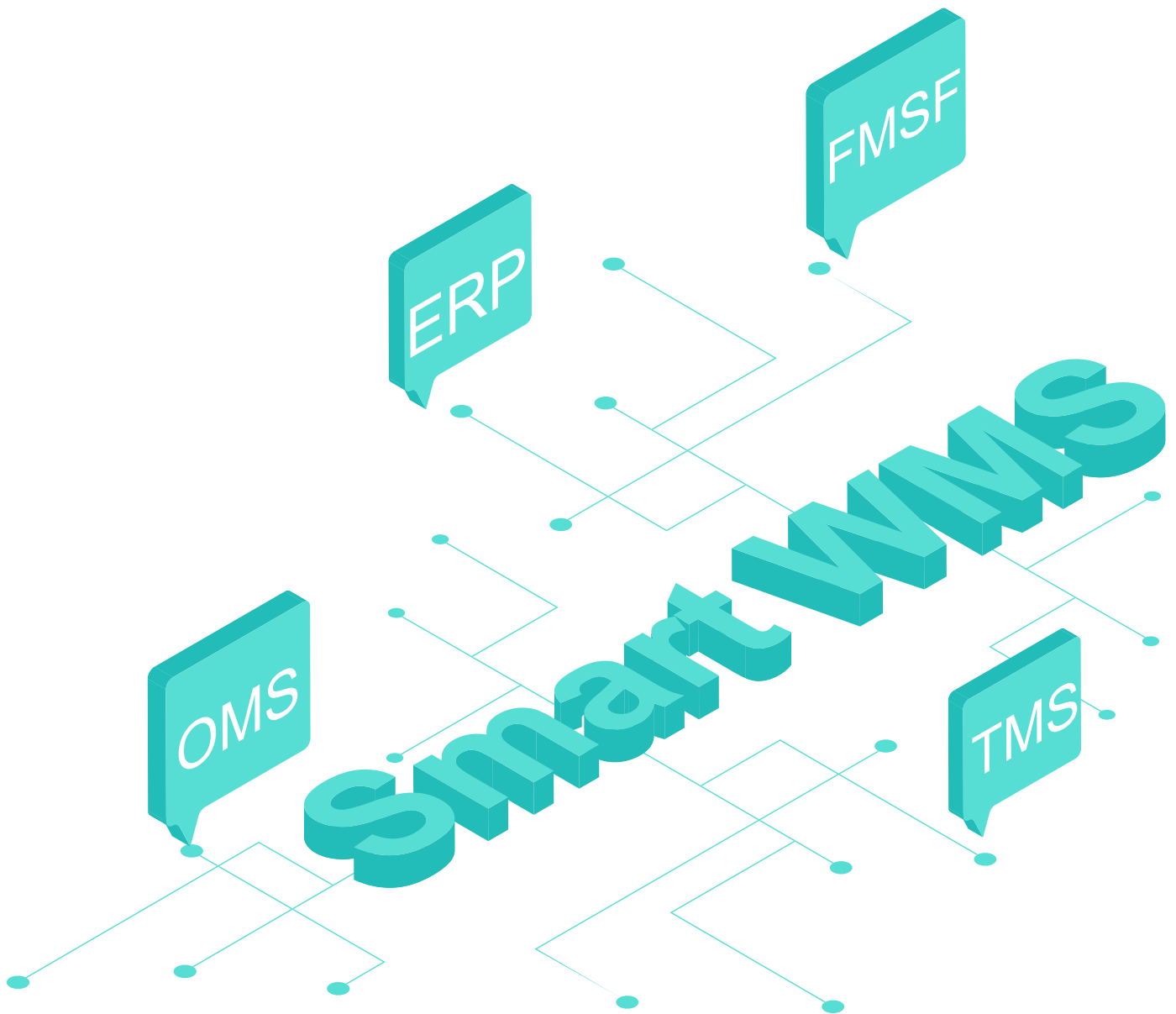
## 8. 业务报表

业务报表可根据客户的需求进行灵活订制, 将客户需要的数据汇集到一张表上, 并可进行打印。



## 9. 业务策略

Smart WMS 仓库管理系统通过企业系统接口,支持与企业其他自有管理系统进行批量的和直接的数据交换处理。预留了企业其他自由管理系统接口,如企业ERP系统、财务数据系统,无缝衔接,利于扩展,支持数据的导入,和数据信息的交换。



# APP端程序

Smart WMS 移动版符合您对智能手机仓库管理APP的功能期望,能够连接您的客户和合作伙伴,将移动性延伸到任何地方,任何时间。

APP端包括了货主的预约环节的相关业务,以及库存查询、报表查询等功能。



# PDA端程序

PDA端基于Andorid系统开发, 通过PC端口与IP地址的绑定实现与Smart WMS Web端后台数据共享, 结合条码技术快速实现数据读取, 实时更新操作需求与任务动态。

作为仓库现场必备的操作系统, 条码移动端将极大的改善现场工作人员的作业效率和准确率。

PDA端包含到货核实、入库上架、出库下架、盘点管理、退库管理、移库管理、查询库存、识别货物功能, 所有功能围绕库内的相关作业操作。



# 三 / 产品价格

Smart WMS分为基础版、标准版、专业版三个不同版本,全国统一售价,客户可根据自身情况  
 按需选择。

版本 功能	基础版 1万起	标准版 3万起	专业版 4.5万起
PDA程序	—	✓	✓
APP程序	—	—	✓
基本信息	✓	✓	✓
入库管理	✓	✓	✓
出库管理	✓	✓	✓
退货管理	✓	✓	✓
退库管理	✓	✓	✓
移库管理	✓	✓	✓
盘点管理	✓	✓	✓
库存查询	✓	✓	✓
历史查询	✓	✓	✓
系统维护	✓	✓	✓
物流管理	—	✓	✓
统计报表	—	✓	✓
统计图表	—	✓	✓
预警管理	—	✓	✓
上架策略管理	—	—	✓
下架策略管理	—	—	✓
多仓库	5000/个 (系统默认1个)		
远程培训指导	✓	✓	✓
是否可升级	✓	✓	✓
是否可定制	✓	✓	✓
远程培训指导	免费1年	免费1年	免费1年

## 四 价值主张

### 简单易用

遵循“精于心&简于形”的设计理念,简化传统的操作流程与业务功能,整个系统提供一致的用户体验。

### 最低成本

产品架构结合独特的产品运营模式,更低的购买和使用成本比同类产品低50%以上。

### 专业精益

借助系统规范仓储物流管理,保持每一个运输管理的动作和库存变化都能在系统中体现。