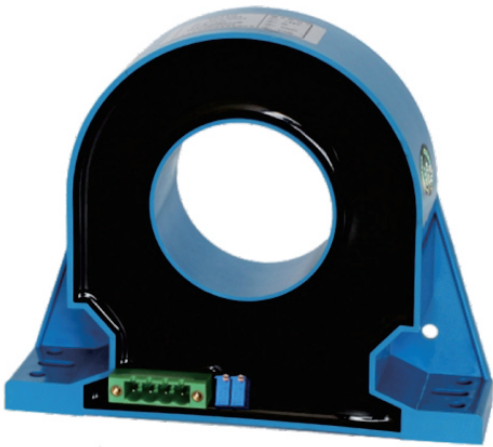


1.产品介绍

该产品为单路双向直流电流隔离变送器。对被测的正负直流电流信号通过隔离器件进行信号隔离，输出为线性0±5V、2.5V±2.5V、12mA±8mA、10mA±10mA标准信号。

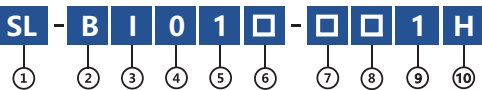
2.产品特点

- 产品孔径大，方便穿线；
- 产品外观精致小巧，产品宽度仅有100mm，适合集成安装；
- 产品的输入输出实现电气隔离，隔离耐压达到2500Vdc或以上；
- 产品的抗干扰能力强，输入，输出，电源端分别能够承受较高的浪涌电压冲击；
- 产品有多种信号输出方式，支持0±5V、2.5±2.5V、12mA±8mA输出等等；
- 产品有多种供电方式，支持+12Vdc、+15Vdc、+24Vdc、等供电方式；
- 产品安装方式为螺丝安装；
- 产品认证齐全，已经取得RoSH，CE，ISO9001等多项认证。



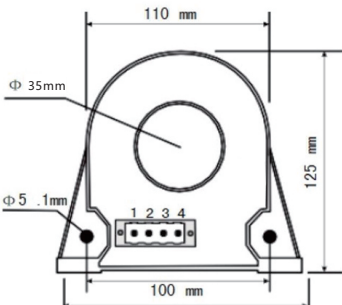
3.产品选型

主型号为：SL-BI01□-□□1H，型号中方格为可选项。



| | |
|--------|--|
| ① 品牌标识 | ⑥ 隔离方式：2：两隔离 |
| ② 双向 | ⑦ 输出：A：2.5V±2.5V、L：12mA±8mA、D：0±5V、M：10mA±10mA |
| ③ 电流 | ⑧ 电源：2：+12Vdc；3：+15Vdc；4：+24Vdc |
| ④ 无特征 | ⑨ 精度：1：1.0级 |
| ⑤ 单路 | ⑩ 外型：H型 |

4.产品接线图



| 引脚号 | ① | ② | ③ | ④ |
|-----|-----|-----|----|----|
| 定义 | 正电源 | 公共地 | 空脚 | 输出 |

5.技术参数

| | | | |
|------|---------------------------------------|------|------------------|
| 精度等级 | 1.0级 | 隔离耐压 | DC 2500V |
| 辅助电源 | +12Vdc、+15Vdc、+24Vdc（可选） | 响应时间 | ≤100ms |
| 输入量程 | DC ±5A~±600A（根据客户量程订制） | 温漂系数 | ≤500PPm/°C |
| 输出信号 | ±5V、2.5V±2.5V、12mA±8mA、10mA ±10mA（可选） | 雷击浪涌 | 电源端2000V，输出端500V |
| 环境温度 | -10℃~+60℃ | 产品外形 | H型 |
| 负载能力 | 电压输出≥2KΩ；电流输出≤250Ω | 外壳材质 | ABS阻燃 |
| 静态功耗 | ≤0.5W | 安装方式 | 螺丝安装 |
| 额定功耗 | ≤1.0W | | |

6.产品使用注意事项

- 注意产品辅助电源信息与电源接线方法，保证接线正确，否则损坏产品。
- 产品在强磁干扰环境中使用时，应注意输入、输出线屏蔽，输入、输出信号线尽可能短。
- 接线时，只能接产品的有效端子，其它端子可能与产品内部电路连接，不可另图它用，产品集中安装时，安装间隔不应小于5mm。
- 产品具有一定的防雷能力，但产品输入、输出线馈线暴露于室外恶劣所候环境中，应需加强有效防雷措施。
- 产品请勿拆卸或改装，否则本公司不对产品提供“三包”（包换、包退、包修）服务。
- 产品外壳采用阻燃材料，外壳的极限耐受温度为+85℃，请勿在热源附近使用或保存，否则影响产品电性能。