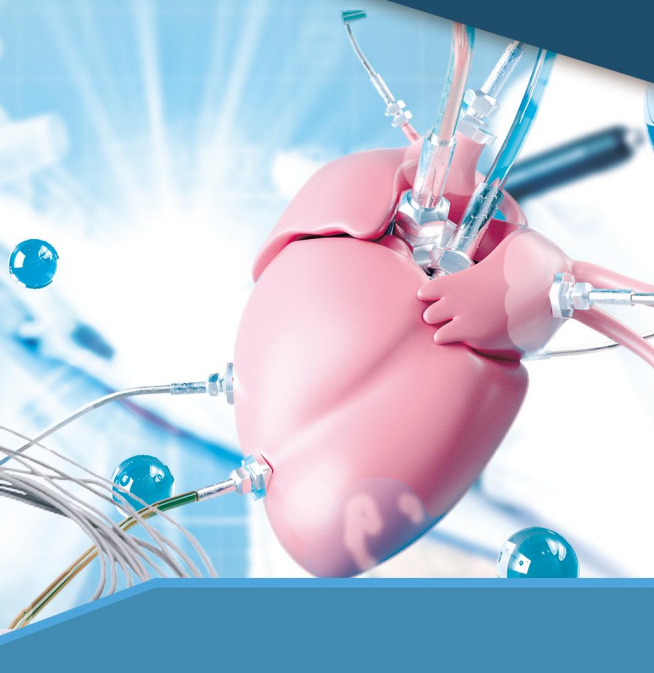


专为智能心电体验而生

全新智能技术



心电咖一体机

ECG coffee all-in-one machine

新革命“心”希望

我们重新“发明”了心电图机 AI智能诊断

实时传输

自动诊断

专家审核

创新的心电咖一体机Datawe-H1结合了心电的基本要素和 IT 界的优势。它不仅可以提供高质量 12 通道心电的所有功能，还可以满足一体式诊断工作站的要求。

心电咖一体机内置4G模块、WIFI模块、GPRS模块等，高精度高频率信号采集，大容量存储数据，数据分析管理，自动上传；支持实时监测心电波形，反映心脏活动情况。

“心”希望

相较于过去的沟通低效和维护困难，现在有了“远程协助”功能，当设备开机后联网，运行“远程协助”App，准备就绪就可以接受管理者或维护人员的远程操作，进行故障排查和软硬件测试，方便高效的了解设备的信息，找到设备出现的问题及原因。后台可以在千里之外解决设备使用者大部分的问题和疑难，成本降低，效率上涨。○

产品特点

- 单键快速开机, 3秒进入工作状态
- AlphaECG AI自动诊断心电图算法
- 12导静态ECG同步采集
- 数据自动上传, 分析管理
- IPFS数据大容量存储
- 无线心电图采集与传输

全新的希望

科技带来全新革命



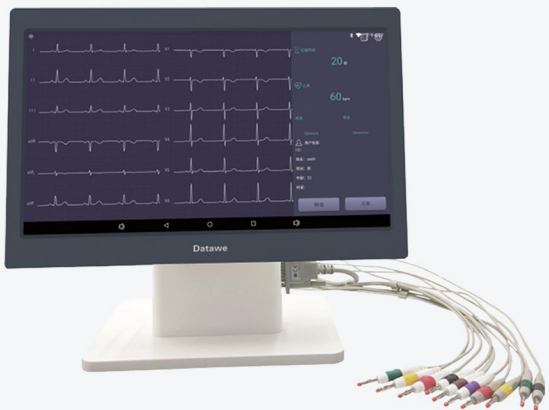
产品优势 | PRODUCT ADVANTAGES

- 一体化设计 15.6" 大屏显示, 电容多点触摸屏; 内置采集盒, 开机插入电源即可使用, 解决电池电量问题;
- 远程协助 后台可以远程进行故障排查和软硬件测试, 还能远程看到每台设备的信息, 方便统一管理;
- ALPHAECG AI心电图算法 首创AI心电图算法, 智能诊断, 精准、快捷、高效, 节约大量医师资源;
- 区块链分布式存储 全球首个基于IPFS的心电区块链存储和转发运营级方案, 数据永久保存, 安全可信任;



心脏是生命之源

HEART



产品性能 | PRODUCT PERFORMANCE

整机尺寸: 34.5 * 38.2 * 19.0CM

显示器: 1366*768PX

输入阻抗: $\geq 5.0M\Omega$

采样频率: 500HZ

共模抑制比: $> 90DB$

定标电压: $1MV \pm 5\%$

传输方式: 支持WI-FI、4G传输

电源适配器: INPUT: AC100~240V/1.5A
DC24V/1.5A

OUTPUT:

资质证明 | PROOF OF QUALIFICATIONS



电话: 0755-25314982

网站: www.datawe.net

公司名称: 深圳大微医疗科技开发有限公司

地点: 深圳市宝安区金港商务大厦B座1611室

