



TOEI
KOKUSAI

AUCTION 2019

2019年秋季藝術品拍賣會

2019.8.30於日本東京

2019 AUTUMN ART AUCTION

© 韻香聽茶一茶・香具・金工等專場









東瀛國際

TOEI KOKUSAI AUCTION

預展時間

2019年8月29日 15:00-20:00

2019年8月30日 10:00-18:00

韻香聽茶—茶・香具・金工等專場

情系東瀛—書畫・磁雜・造佛等專場

萃古叙雅—無底價專場

拍賣時間

15:00 2019.8.30

韻香聽茶—茶・香具・金工等專場

10:00 2019.8.31

情系東瀛—書畫・磁雜・造佛等專場

時間順延

萃古叙雅—無底價專場

拍賣地址

EVENT HALL CIRQ (イベントホール シルク)

IDC OTSUKA 新宿ショールーム 8F

東京都新宿区新宿 3-33-1 (JR 新宿駅東南口徒歩 2 分)



東瀛國際オークション株式会社

7F, 2-1-8, Kandanshiki-cho, Chiyoda-ku, Tokyo 101-0054, JAPAN

Tel: 81-3-6811-0797 Fax: 81-3-6811-0798

E-mail: info@toeikokusai.com

URL: www.dongyingauction.com



圖錄索取聯絡處

北京

北京市朝陽區三環南路華威橋西側北京古玩城
3 樓 53 號 中國古美術 夢屋 徐先生
手機：(86) 186-1122-9287
(86) 137-0102-2311 (尹小姐)
(81) 80-3860-0573 (JP)

杭州

杭州市延安南路 1 号杭州吳山古玩城 1 樓 B-1 室
陳先生
手機：(86) 139-5811-8188
電話：(86) 571-8707-3628

杭州市岳王路 1 號東方金座 B 座 1408 室 郭先生
電話：(86) 571-8578-8646
手機：(86) 138-0579-0333

台北

台北市大安區樂利路 11 巷 22 號 1F 馬先生
電話：(886) 8732-1279
傳真：(886) 2735-8987

廣州

廣州市龍津西路 94 號, 廣州古玩城 B 區 B-223 號 堯淑彬
手機：(86) 152-7942-4895

南京

南京市秦淮區瞻園路九號 4 樓 B16 座 同古堂 王耀東
手機：(86) 139-0519-8039

上海

上海市閔行區金匯路 528 號虹橋古玩城 2 樓 B275 繼述堂
虞先生
手機：(86) 135-0198-7058

東瀛國際拍賣會競買事項須知

本拍賣會依據東瀛國際拍賣的各項規則舉行，請在參加拍賣會之前仔細閱讀，充分理解各項規則。

客戶登記

參加競買時，需要事先登記。填寫規定的「登記申請書」後，請交付保證金（500 萬日圓），並出示能確認本人身份的證件。個人申請確認證件為駕照，護照，或各種保險證明等，法人為公司的印章證明和公司營業執照的原本等。

預展會

拍賣會前將舉行預展，在預展時將展出全部拍賣品，任何參加人都可自由鑒閱。另外，圖錄上所刊載物品的色調，色彩或者狀態與實物可能存在差異，請在競投前仔細查看拍賣品原物，對事物進行充分的確認，如有任何疑問請資訊本公司拍賣會現場人員。

拍賣

參加拍賣會有以下三種方法：

①現場競投

當日辦理會員登記後的參加者將被發放對應的競投號牌。

拍賣按照圖錄的編號順序進行。台上的拍賣師提示競買金額（日圓），希望競買的顧客舉起競標牌讓拍賣師看見。價格槌敲定後，被宣讀競標牌號碼者為受買人。本公司員工將提示「成交確認書」，請買受人確認內容後簽名。落槌成交後交易不能取消。

②電話競買

競投人如不能出席拍賣會，可採用電話競投方式委託競投。

填寫「電話競投委託書」的必要事項後，請於 2019 年 8 月 23 日（星期五）前，提出申請（郵寄或傳真）並匯款繳納保證金 500 萬日圓，並須提供本公司認可的存款證明。

※由於可對應的職員和電話線路有限，同時因電話這種特有的交流方式有可能產生各問題，請事先了解後再參加競買。

③書面委託競投

不能出席當天的拍賣會時，可以書面委託參加競投。請填寫「書面競投委託書」的必要事項，並於 2019 年 8 月 23 日（星期五）前，通過 FAX，郵寄或電子郵件（E-mail）送到以下的地址進行申請。同時在 2019 年 8 月 23 日（星期五）前，請匯入保證金 500 萬日圓。

日本国内匯款帳戶信息如下：

收款銀行：西武信用金庫 藥師駅前支店 (店番号 005)
普通存款帳戶：1219052
名義人：東瀛國際オークション株式会社 (トウエイコクサイオークションカブシキガイシャ)
FAX: +81-3-6811-0798
MAIL: info@toeikokusai.com
郵寄：〒 101-0054 東京都千代田区神田錦町 2-1-8 竹橋ビル 7F 東瀛國際オークション株式会社

海外匯款帳戶信息如下：

開戶銀行 (BANK NAME)：MUFG BANK, LTD.
支店名 (BRANCH)：KANDA BRANCH
SWIFT CODE：BOTKJPJT
支店番號 (BRANCH NO)：331
銀行地址 (BANK ADD)：2-5-1, KANDAOGAWAMACHI, CHIYODA-KU, TOKYO 101-0052, JAPAN
帳戶名 (ACC NAME)：TOEI INTERNATIONAL AUCTION CO., LTD.
銀行帳號：(ACC NO)：0498490
公司地址：(ADD)：TAKEBASHI BLDG. 7F, 2-1-8, KANDANISHIKI-CHO, CHIYODA-KU, TOKYO 101-0054, JAPAN
電話號碼 (TEL)：+81 -3-6811-0797

付款及佣金

支付金額為落槌價加上成交佣金（18%）和消費稅的合計金額。

例：成交價 100 萬日圓

成交價 (落槌價)	1,000,000 日圓
成交佣金 (18%)	180,000 日圓
成交佣金的消費稅 (8%)	14,400 日圓
支付金額 (購買總價)	1,194,400 日圓

支付方法

①當日結算

現金支付：僅限日圓

信用卡支付：VISA 卡、MASTER 卡、銀聯卡。

②日後結算

拍賣會結束後，請在 7 日內將貨款匯至本公司帳戶。

拍賣品的交付

在交付全部價款之後即可領取拍賣品。

東瀛国際オークション概要・規約

当オークションは、東瀛国際オークションの規約に基づき行われます。オークション（競売）に参加される前に必ず以下の概要、並びに規約をお読みください。

お客様登録

オークションに参加する際には、事前にお客様登録が必要です。規定の「お客様登録申込書」にご記入の上、保証金 500 万円をお預け入れになり、ご本人確認書類として、運転免許証、パスポート、もしくは保険証など、法人の場合は貴社の印鑑証明書、登記簿謄本（原本）のご提示をお願いいたします。

下見会

下見会では、オークションに出品される全ての作品が展示され、どなたでも自由にご覧頂けます。オークションカタログでの色調、作品の状態は実物と異なる場合があります。必ずお客様ご自身で作品の状態をご確認ください。会場でのご質問、ご相談などは、当社スタッフまでお気軽にお声掛けください。

オークション（競売）への参加

オークションに参加するには、以下の 3 つの方法があります。

①会場での直接参加

受付にて「お客様登録」がお済みになったお客様にはパドルをお渡しいたします。オークションはカタログの番号順（ロット番号順）に進行いたします。壇上のオークションニア（競売人）は金額を競り上げますので、落札をご希望の場合は、パドルがオークションニアに見えるよう挙げてください。オークションニアがハンマーを打ち、お持ちのパドル番号を読み上げられた方が落札者となります。落札後は、速やかに落札したお客様のもとへスタッフが「落札確認書」をお持ちいたしますので、内容をご確認のうえご署名ください。落札後のキャンセルはお受けできません。

②電話での入札参加

当日会場に来られないお客様は電話による入札参加が可能です。

「電話入札依頼書」にてお申し込み頂き、2019 年 8 月 23 日（必着）までに保証金 500 万円を下記口座までお振り込みください。また併せて、弊社が確認できる残高証明をご提示ください。

※対応するスタッフの人数や電話回線には限りがあり、電話特有のコミュニケーション上の様々な不具合が生じる可能性があることをあらかじめご承知の上で参加ください。

③書面による入札参加

当日会場に来られないお客様は文書による入札参加が可能です。「委託入札依頼書」に必要事項をご記入の上、下記宛先に FAX または郵送、E-MAIL でお申し込み頂き、2019 年 8 月 23 日（必着）までに保証金 500 万円をお振り込みください。また併せて弊社が確認できる残高証明をご提示ください。

日本国内から振込の場合

西武信用金庫 薬師駅前支店（店番号 005）

普通 1219052

名義人 東瀛国際オークション株式会社（トウエイコクサイオークションカブシキガイシャ）

FAX: 03-6811-0798

MAIL: info@toeikokusai.com

郵送：〒 101-0054 東京都千代田区神田錦町 2-1-8 竹橋ビル 7F

海外から振込の場合

開戸銀行（BANK NAME）：MUFG BANK, LTD.

支店名（BRANCH）：KANDA BRANCH

SWIFT CODE：BOTKJPJT

支店番號（BRANCH NO）：331

銀行地 址（BANK ADD）：2-5-1, KANDAOGAWAMACHI, CHIYODA-KU, TOKYO 101-0052, JAPAN

帳戶名（ACC NAME）：TOEI INTERNATIONAL AUCTION CO., LTD.

銀行帳號：（ACC NO）：0498490

公 司 地 址：（ADD）：TAKEBASHI BLDG. 7F, 2-1-8, KANDANISHIKI-CHO, CHIYODA-KU, TOKYO 101-0054, JAPAN

電話號碼（TEL）：+81 -3-6811-0797

お支払い

手数料

お支払いいただく金額は、落札額（ハンマープライス）に落札手数料（18%）および落札手数料に対する消費税を加算した金額になります。

例：落札額が 100 万円の場合

落札金額が 100 万円の場合	1,000,000 円
落札手数料（18%）	180,000 円
落札手数料に対する消費税（8%）	14,400 円
お支払い金額	合計 1,194,400 円

お支払い方法

①当日精算

現金でのお支払い： 現金でのお支払いは日本円をお願いいたします。

クレジットカードでのお支払い： VISA、MASTER、銀聯がご利用になれます。

②後日精算

オークション終了から 7 日間以内に下記口座へお振り込みください。

お引き渡し

お支払いがお済みになりましたら、落札作品をお引き取りください。



101
蒔絵唐草紋香盒
H:3.6cm D:11cm
JPY: 無底價
RMB: 無底價



101



102
自然木花臺
H:9cm L:60cm W:50cm
JPY: 無底價
RMB: 無底價

102



103

103

明治 蒔絵盤10枚

H:3.4cm L:27.2cm W:27.2cm

JPY: 無底價

RMB: 無底價



104

104

朱石梅款錫製茶托五客

L:15.2cm W:7.4cm × 5

共重:392.1g

JPY: 無底價

RMB: 無底價

105
清 黄紫砂印花小碟
五枚
L:7.6cm W:6.7cm×5
JPY: 無底價
RMB: 無底價



105



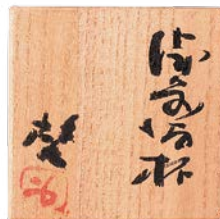
106
古竹、藤製茶具兩件
尺寸不一
JPY: 無底價
RMB: 無底價



106



107



107

藤原啓 備前杯

H:5.8cm L:7.2cm W:6.4cm

JPY: 無底價

RMB: 無底價



108



108

中裏重利造 雕唐津杯

H:5.2cm D:6cm

JPY: 無底價

RMB: 無底價



109

中裏重利造 唐津皮鯨杯

H:5.2cm D:6.4cm

JPY: 無底價

RMB: 無底價



109



110

中川自然坊 雕唐津杯

H:5.6cm D:7cm

JPY: 無底價

RMB: 無底價



110



111

111

鳳附軒文平造 瑞祥手杯5客

H:5.5cm D:5.8cm×5

JPY: 無底價

RMB: 無底價



112

112

秋塘造 彩繪金彩茶具一套

尺寸不一×12

JPY: 無底價

RMB: 無底價



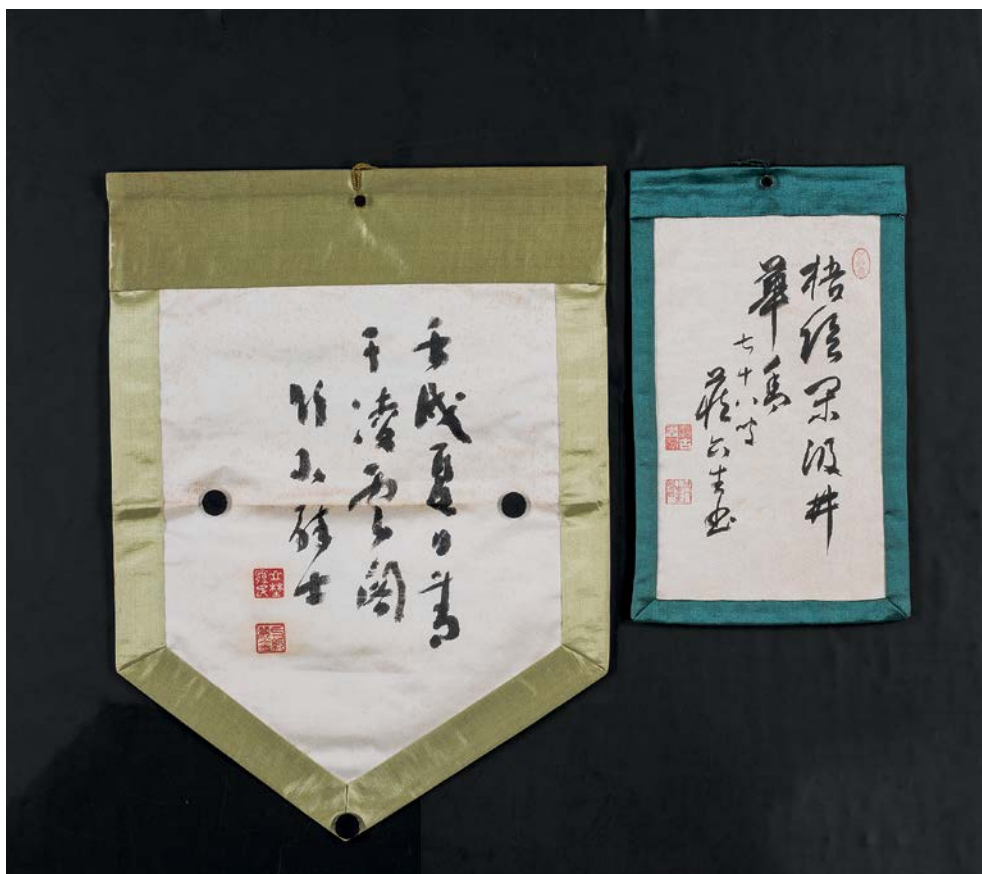
113
竹雲齋造 竹編花器
H:32.1cm D:18.6cm
JPY: 無底價
RMB: 無底價



113



114
藏六絹本茶簾二枚
①L:29cm W:17cm
②L:37.5cm W:30cm
JPY: 無底價
RMB: 無底價



114



115

115
建良齋造 竹編花籃
H:36.7cm D:34.8cm
JPY: 無底價
RMB: 無底價



116

116
清 料器杯皿一組
①H:4.1cm D:5.7cm×5
②H:1.8cm D:8cm×5
JPY: 無底價
RMB: 無底價

117
沉香念珠 錫盒
L:15.3cm
JPY: 無底價
RMB: 無底價



117

118
沉香手串
L:11cm 重:18.7g
JPY: 無底價
RMB: 無底價



118



119

119

茶道具一套

尺寸不一×16

JPY: 無底價

RMB: 無底價



120

120

萩焼茶器一套

備 注: "十代三輪休雲造"

尺寸不一×8

JPY: 無底價

RMB: 無底價

121
粉彩花卉紋水壺
備 注：同治年製
H:15.3cm

JPY: 無底價
RMB: 無底價



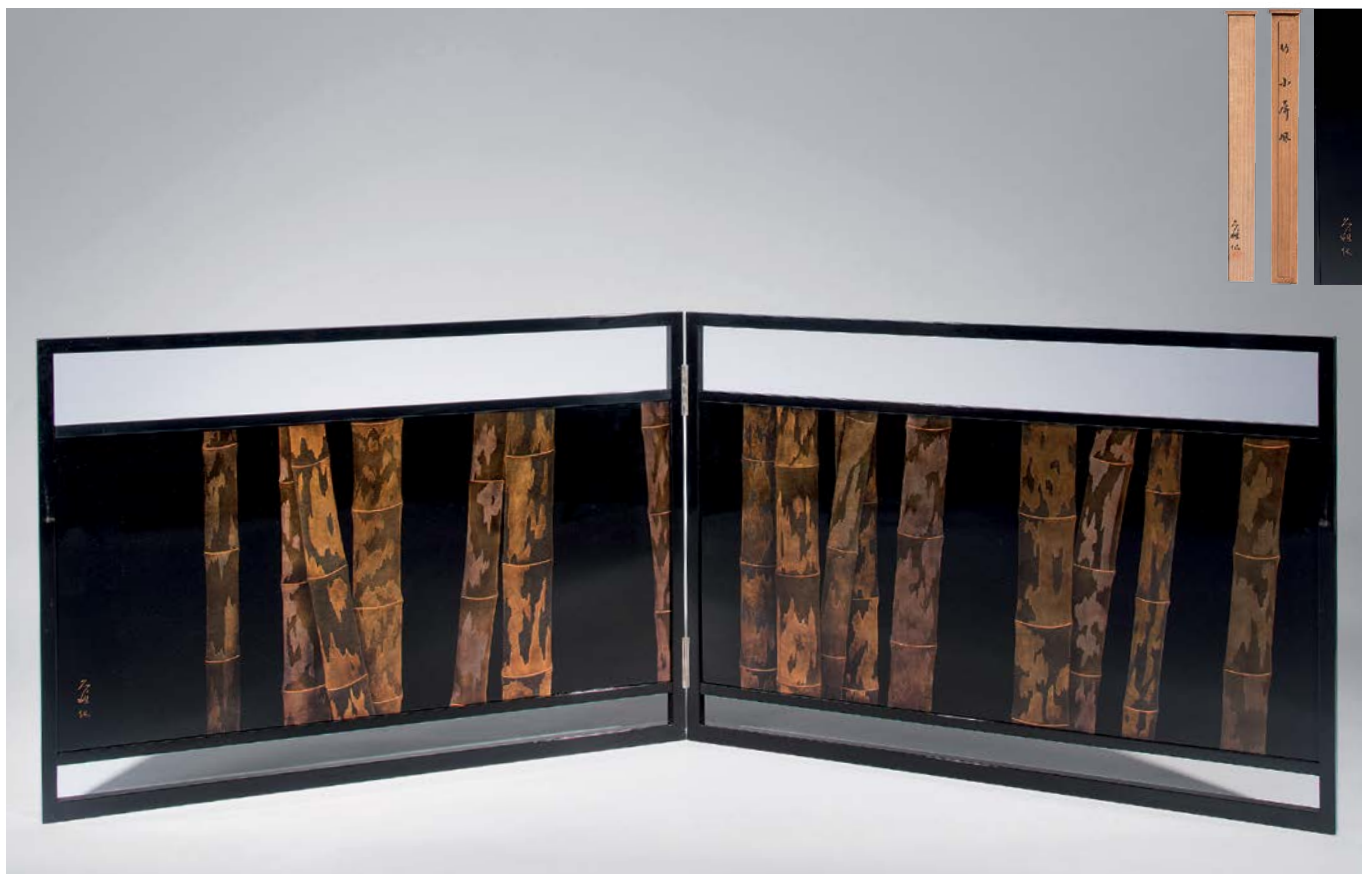
121



122
銅製銀鑲嵌游魚雙耳銅壺
H:19.4cm D:22.1cm
JPY: 無底價
RMB: 無底價



122



123



124

123

蒔絵立竹茶屏

H:60.6cm W:176cm

JPY: 無底價

RMB: 無底價



124

服部製 銅茶托

備 注: 服部製

H:2.3cm D:11.3cm×5

JPY: 無底價

RMB: 無底價



125
二代秦藏六
白銀菓子器 5枚
H:1.2cm D:12.2cm
共重:223.6g
JPY: 無底價
RMB: 無底價



125



126
堆朱牡丹香盒
H:8.7cm D:18.3cm
JPY: 無底價
RMB: 無底價

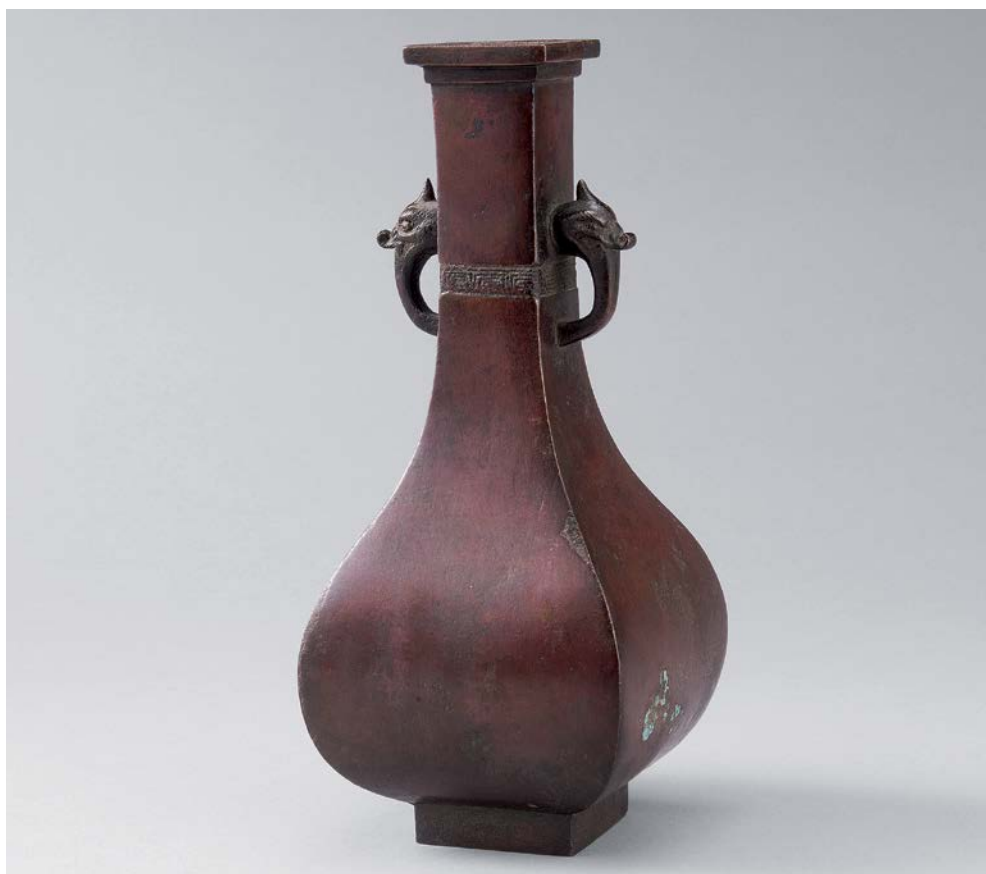


126



127

127
竹應作 花卉竹雕尺八
L:69.2cm W:5.2cm
JPY: 無底價
RMB: 無底價



128

128
古銅花瓶
H:30cm L:12.8cm W:12.8cm
JPY: 無底價
RMB: 無底價



129

金工鑲嵌花鳥盤

H:2.3cm D:18.2cm

JPY: 無底價

RMB: 無底價



129



130

青花竹葉紋茶葉罐

H:16.2cm D:10.9cm

JPY: 無底價

RMB: 無底價

130



131



131

竹編茶屏

H:54.6cm W:86.8cm × 2

JPY: 無底價

RMB: 無底價



132

132

竹編蟬形花器

L:9.2cm W:6.2cm

JPY: 無底價

RMB: 無底價

133
 花卉紋包銀酒器一組
 尺寸不一×4
 JPY: 無底價
 RMB: 無底價



133



134
 純銀果子盒
 H:3.9cm D:9cm 重:98.4g
 JPY: 無底價
 RMB: 無底價



134



135

135

銅花瓶

H:24.2cm D:20.3cm

JPY: 無底價

RMB: 無底價



136

136

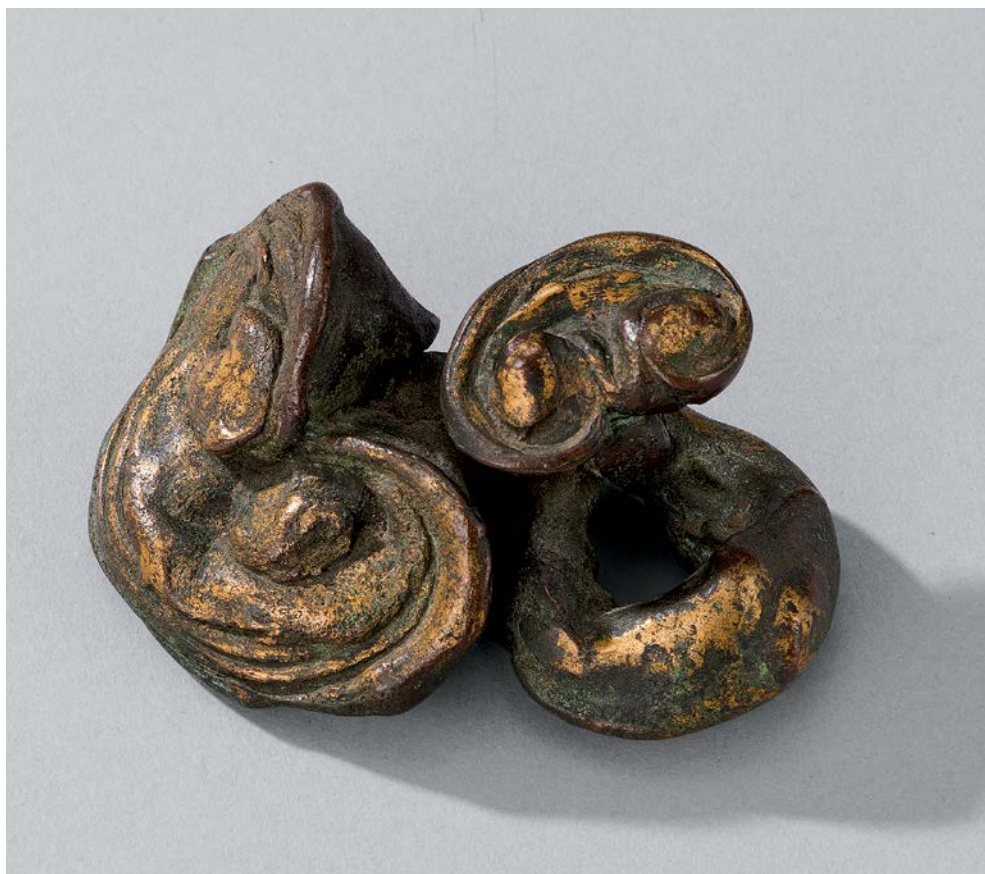
青花花卉紋碗

備 注: "正德年製"款

H:8cm D:16cm 帶臺H:10.2cm

JPY: 無底價

RMB: 無底價



137

藏六造 銅鑲金靈芝置物

H:4.6cm L:9.8cm W:6.2cm

JPY: 無底價

RMB: 無底價

137



138

玻璃包銀酒具一套

尺寸不一

JPY: 無底價

RMB: 無底價

138

139

茶道具一套

尺寸不一×8

JPY: 無底價

RMB: 無底價



140

竹製茶罐

H:5.1cm D:4.3cm

JPY: 無底價

RMB: 無底價



140



141

靈芝紋竹香筒 自然木佛塵

①L:72cm

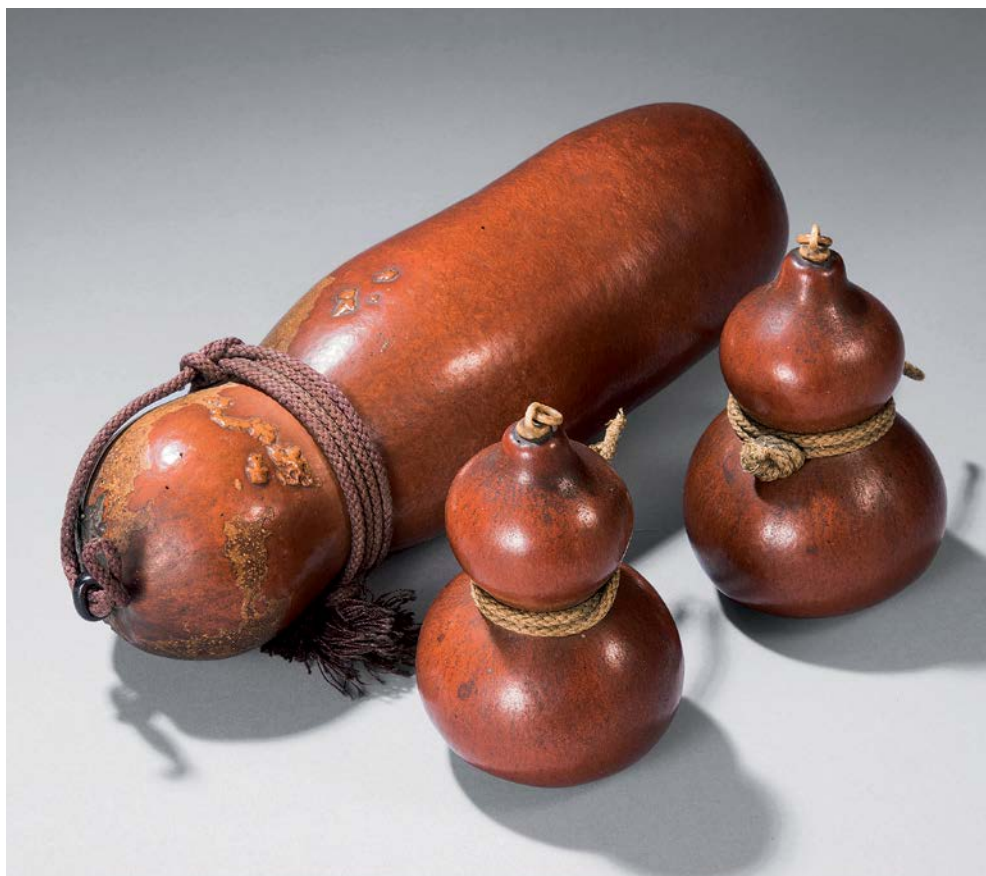
②L:24.8cm

JPY: 無底價

RMB: 無底價



141



142

142

天然瓢箪三件

①H:29cm

②H:12cm

③H:12cm

JPY: 無底價

RMB: 無底價



143

143

清 玉製茶入

H:7.1cm D:4.6cm

JPY: 無底價

RMB: 無底價

144

堆黑花臺

H:28.5cm L:47cm W:31cm

JPY: 無底價

RMB: 無底價



144

145

明治烟具一式

L:42.2cm W:27.9cm

JPY: 無底價

RMB: 無底價



145



146

146

彩色玻璃杯 6客

H:13cm D:7.5cm × 6

JPY: 無底價

RMB: 無底價



147

147

保齋 斑紫銅山水紋靈芝
耳花瓶

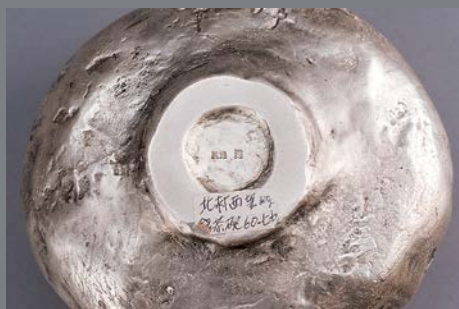
備 注: 保齋

H:18.8cm D:12.6cm

JPY: 無底價

RMB: 無底價





148

北村西望 銀茶碗

重:863.6g H:7.6cm D:13.8cm

JPY: 無底價

RMB: 無底價



148

149

初代村田耕閑造
純銀霰湯沸

備 注: 共箱

H:21.4cm 重:767.2g

JPY: 200,000-250,000

RMB: 12,600-15,800





150

龍文堂 炮口鐵瓶

H:16.4cm

JPY: 150,000–200,000

RMB: 9,500–12,600



151

一東齋 補金摘蓋 一望齋作銀瓶

備 注: 共箱

H:20.4cm 蓋重:113.9g 壺重:796.6g

JPY: 200,000-250,000

RMB: 12,600-15,800





152

木蓮 蜻蜓金銀鑲嵌銅瓶

H:19.5cm

JPY: 200,000-250,000

RMB: 12,600-15,800



153

三越制 純金霰式急須

備 注: 共箱

H:7.5cm 重 308.9g (不含把手)

JPY: 1,500,000-2,000,000

RMB: 94,500-126,000



154

純銀寶珠鈕霰瓶

H:20.2cm 重:734.4g

JPY: 100,000-150,000

RMB: 6,300-9,500



155

名越彌五朗造 寶珠形鳳凰口銀壺

H:19.6cm 重:485g

JPY: 400,000-500,000

RMB: 25,200-31,500





156

龜文堂正平造 溪山仙
館圖 平凡式鐵瓶

H:23cm

JPY: 500,000-600,000

RMB: 31,500-37,800



157

大國壽朗造 蝙蝠地紋銀環鐵瓶

備 注: 安之介蓋

H:19.4cm

JPY: 400,000-500,000

RMB: 25,200-31,500





158

上田銀之助作 正真銀瓶

H:16.8cm 重:214g

JPY: 100,000–150,000

RMB: 6,300–9,500



159

龍文堂銀鑲嵌大雁圖鐵瓶

H:20.8cm

JPY: 200,000-300,000

RMB: 12,600-18,900





160

雄玄作 純金杯

H:4.8cm D:4.8cm 重:112.1g

JPY: 400,000–500,000

RMB: 25,200–31,500



161

尚古堂製 純銀急須

H:6.2cm 重:113.5g

JPY: 100,000-150,000

RMB: 6,300-9,500



161





162

純銀製饗餐紋蓋藤手湯沸

H:19cm 重:540g

JPY: 200,000-300,000

RMB: 12,600-18,900



163

龍文堂安之介造 道安形鐵瓶

H:20.6cm

JPY: 1,500,000-1,800,000

RMB: 94,500-113,400





164

宮尾造 純銀花鳥紋三足爐

備 注: “宮尾造” “春次”

重:852.4g H:14cm L:15.8cm W:12.8cm

JPY: 100,000–150,000

RMB: 6,300–9,500



165

明治 金銀鑲嵌花鳥紋銅瓶一對

H:30cm D:14.4cm×2

JPY: 300,000-400,000

RMB: 18,900-25,200



166

穀柳齋 純銀打出松鶴紋瓶

H:30.3cm D:17.2cm 重:1106g

JPY: 200,000-300,000

RMB: 12,600-18,900



167

銀制花籠香爐

H:27.3cm D:15cm 重:1150g

JPY: 300,000-400,000

RMB: 18,900-25,200



168

曉光作 銅鑲金銀鴛鴦一對

①H14.2cm L:19cm W:10.6cm

②H:11.4cm L:17.8cm W:8.1cm

JPY: 100,000-150,000

RMB: 6,300-9,500



169

政信款 明治金工鷹圖花口瓶

H:52.6cm D:23cm

JPY: 800,000-1,200,000

RMB: 50,400-75,600



170

鐵地銀鑲嵌長方盒

H:4.9cm L:16.8cm W:12.1cm
重:1121.1g

JPY: 100,000–150,000

RMB: 6,300–9,500



170



171

駒井制 金銀鑲嵌幾何
紋小盒

備 注: “日本國京都住駒
井製”

H:2.2 cm L:7.6cm W:3.8cm

JPY: 100,000–150,000

RMB: 6,300–9,500



171

172

宮尾造 紅銅鑲金人物

H:18.7cm L:12.4cm W:9.7cm

JPY: 100,000-150,000

RMB: 6,300-9,500





173

江戸 黒漆牡丹唐草紋盒

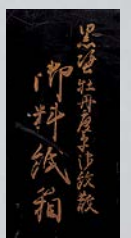
H:19.1cm L:33.7cm W:42.2cm

JPY: 200,000-300,000

RMB: 12,600-18,900



173





174

中川浄益 寶盡くし蓋置

備 注: 共箱

H:5.2cm D:5.4cm

JPY: 100,000–150,000

RMB: 6,300–9,500

174



175

明治 鐵嵌金蜻蜓

L:11.5cm W:7.7cm

JPY: 100,000–150,000

RMB: 6,300–9,500

175



176

竹雲齋 竹編花器

H:46cm L:15.2cm W:15.2cm

JPY: 100,000–150,000

RMB: 6,300–9,500

176

177

斑竹茶量

L:21cm W:4.5cm

JPY: 100,000–150,000

RMB: 6,300–9,500



177



178

178

花梨嵌大漆長方茶盤

H:2.5cm L:51.2cm W:34cm

JPY: 100,000–150,000

RMB: 6,300–9,500



179



179

竹緣肥松香盆 共箱

H:3.4cm L:41.5cm W:26.8cm

JPY: 100,000–150,000

RMB: 6,300–9,500



180

清 黄楊木雕香几

備 注：琴芝莊愛玩

H:12cm L:46.5cm W:28.5cm

JPY: 50,000-80,000

RMB: 3,200-5,000



180



181

清 廣東金繪茶箱

外:H:15.4cm L:25.6cm

W:17.9cm

内:H:9.3cm L:15cm

W:11.1cm × 2

重:1120g

JPY: 100,000-150,000

RMB: 6,300-9,500



181

182

根木造 純銀七寶香爐

H:7.5cm D:7.6cm 重:130g

JPY: 200,000-300,000

RMB: 12,600-18,900



183

竹制花入

H:15.8cm

JPY: 100,000-150,000

RMB: 6,300-9,500



184

明珍造 鐵打出龍紋香爐

H:7.8cm D:11.3cm

JPY: 800,000-1,200,000

RMB: 50,400-75,600





185

芳久作 純金鬲式香爐

H:12cm D:12.2cm 重:1498.9g

JPY: 6,000,000-7,000,000

RMB: 378,000-441,000



186

荷塘清趣金銀鑲嵌銅瓶

H:16cm

JPY: 300,000-400,000

RMB: 18,900-25,200



187

明治金工 金銀鑲嵌花鳥紋香爐

H:14.8cm L:9.4cm W:6.4cm

JPY: 200,000-300,000

RMB: 12,600-18,900



188

吉岡廣行造 純銀草花雕湯沸(明治期)

H:12.7cm 重:175.9g

JPY: 200,000-300,000

RMB: 12,600-18,900





189

竹影堂榮真作 純銀望月形
霰鉚子一對

備 注: 共箱

①H:12.3cm 重:173.6g

②H:12.3cm 重:164.9g

JPY: 100,000-150,000

RMB: 6,300-9,500



190

榮勝造 獸口雲龍紋銀瓶

H:7.4cm 重:109.3g

JPY: 400,000-500,000

RMB: 25,200-31,500





191

金森徳元作 鐵包銀金銀鑲
嵌瓶

H:14.7cm 重:364g

JPY: 800,000-1,200,000

RMB: 50,400-75,600



192

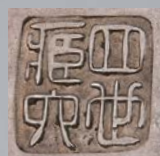
四世藏六 寶珠形銀瓶

備 注：共箱

H:17.7cm 重:399g

JPY: 300,000-400,000

RMB: 18,900-25,200





193

龜文堂梅泉造 山水圖鐵瓶

H:22cm

JPY: 400,000-500,000

RMB: 25,200-31,500



194

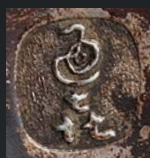
一東齋造 純銀製天目茶碗 五客

H:6cm D:13.5×5 共重:925.4g

JPY: 400,000-500,000

RMB: 25,200-31,500





195

中島喜平作 玉形銀瓶

H:18cm 重:418g

JPY: 1,500,000-1,800,000

RMB: 94,500-113,400



196

純金湯沸

H:20cm 重:983g

JPY: 4,000,000-4,500,000

RMB: 252,000-283,500





197

光玉堂 銀摘鐵壺

H:18.6cm

JPY: 100,000–150,000

RMB: 6,300–9,500



198

純銀湯沸

H:18.7cm 重:493.3g

JPY: 100,000-150,000

RMB: 6,300-9,500





199

三善作 純銀松果鈕銚子一對

H:14cm×2 重:725.7g

JPY: 100,000-150,000

RMB: 6,300-9,500



200

英青堂造純銀急須

H:5.8cm 重:147.3g

JPY: 200,000-300,000

RMB: 12,600-18,900



201

沉香二件

①重:360.6g

②重:111.2g

JPY: 無底價

RMB: 無底價



201

202

沉香

H:29.8 重:616.9g

JPY: 100,000–150,000

RMB: 6,300–9,500



202

203

各種沉香五盒

備 注：犬飼家藏

共重:702g

JPY: 300,000-400,000

RMB: 18,900-25,200





204

伽羅 12種 (水戸徳川家、
紀州徳川家、酒井家)

共重:87.8g

JPY: 800,000-1,200,000

RMB: 50,400-75,600



205

沉香 十四塊

共重:1056g

JPY: 800,000-1,200,000

RMB: 50,400-75,600





206

鳩居堂 真南蠻沉香

備 注: 大正十二年 宮内省下賜爲
皇家珍品

H:24.2cm L:12.4cm W:6cm 重:575g

JPY: 1,000,000-1,500,000

RMB: 63,000-94,500





207

207

古沉香

L:35cm 重:81.8g

JPY: 100,000–150,000

RMB: 6,300–9,500



208

208

沉香四塊

共重:43.7g

JPY: 無底價

RMB: 無底價

209

沉香

H:14.8 重616.6g

JPY: 400,000–500,000

RMB: 25,200–31,500



210

白奇楠沉香

H:9.3cm D:6.2cm 重:41.4g

JPY: 800,000-1,200,000

RMB: 50,400-75,600





大竹徳國



211

大竹徳國製 明治銅金銀
鑲嵌龍紋雙耳香爐

H:45cm L:33.2cm W:25.6cm

JPY: 1,000,000-1,200,000

RMB: 63,000-75,600



212

212

古銅網編花鳥紋盒

H:9.2cm D:15.2cm

JPY: 100,000–150,000

RMB: 6,300–9,500



213



213

白雲製 蘿卜與鼠擺件

H:14.5cm L:28cm W:17cm
重:99.2g

JPY: 100,000–150,000

RMB: 6,300–9,500

214

鐵地鑲嵌花鳥圖水滴

H:2.8cm L:5.6cm W:2.4cm

JPY: 100,000-150,000

RMB: 6,300-9,500



215

正光軒如雪款 明治銅製武人像

H:69.5cm

JPY: 800,000-1,200,000

RMB: 50,400-75,600





216

銀製普賢菩薩像

H:14.4cm L:6.5cm W:4.7cm 重:497.3g

JPY: 100,000–150,000

RMB: 6,300–9,500





217

217

明治金工 銅製金銀鑲嵌盒

H:7.7cm D:11.8cm

JPY: 100,000-150,000

RMB: 6,300-9,500



218

218

宮内廳御製銀盒

H:5.3cm L:13.3cm W:9.4cm
重:424.4g

JPY: 100,000-150,000

RMB: 6,300-9,500

219

網代編銀板金銀鑲嵌花魚圖手箱

H:9.8cm L:24.4cm W:17cm

JPY: 100,000-150,000

RMB: 6,300-9,500



220

明治 銅地金銀鑲嵌筆筒

H:14.7cm D:8.8cm

JPY: 200,000-300,000

RMB: 12,600-18,900



221

明治金工 太鼓形金銀鑲嵌盒

H:12.2cm L:11.8cm W:11.4cm

JPY: 100,000-150,000

RMB: 6,300-9,500



222

純銀金鑲嵌香爐

H:16cm D:11.5cm 重:393.6g

JPY: 300,000-400,000

RMB: 18,900-25,200





223

銀製開光象耳花入

H:25.7cm D:13cm 重:542g

JPY: 100,000–150,000

RMB: 6,300–9,500

223



224

江戸時期 天沼屋錫製茶罐

H:7.9cm D:7.5cm

JPY: 100,000–150,000

RMB: 6,300–9,500

224

225

輪島草花蒔絵珈琲杯 五客

備 注: 坂本漆器店製

勺L:11cm W:1.9cm

杯 H:6.2cm D:8.1cm

碟 H:1.7cm D:13.8cm

JPY: 100,000-150,000

RMB: 6,300-9,500





226

清 銀製綫刻大茶盤

H:4.1cm D:52.4cm

JPY: 100,000-150,000

RMB: 6,300-9,500



227

宮本謹製 純銀茶器一式

尺寸不一×4 共重:789.6g

JPY: 300,000-400,000

RMB: 18,900-25,200



228

長友齋 秋草紋銀瓶

H:18.4cm L:14.8cm W:12.1cm

重:352.3g

JPY: 200,000-300,000

RMB: 12,600-18,900



229

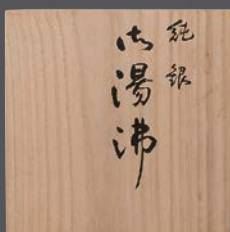
金壽堂 金銀鑲嵌平丸形鐵瓶

H:18.7cm

JPY: 600,000–800,000

RMB: 37,800–50,400





230

秀峰作 純銀霰湯沸

H:22.4cm 重:803.5g

JPY: 100,000-150,000

RMB: 6,300-9,500



231

松本治三 一塊打銀瓶

H:18.8cm 重:532.8g

JPY: 500,000-800,000

RMB: 31,500-50,400



長翁齋

232

長翁齋 純銀湯沸

H:16.2cm 重:296g

JPY: 200,000-300,000

RMB: 12,600-18,900



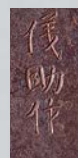
233

杉本儀助造 鐵地七寶銀鑲
嵌香爐

H:7cm D:6.6cm

JPY: 100,000–150,000

RMB: 6,300–9,500





234

銀“福壽”鑲嵌鐵瓶

H:20.8cm

JPY: 100,000–150,000

RMB: 6,300–9,500



235

山川孝次造 銀瓶

H:19.1cm 重:322.6g

JPY: 100,000-150,000

RMB: 6,300-9,500





236

光玉堂 平丸形鐵瓶

H:20.5cm

JPY: 100,000-150,000

RMB: 6,300-9,500



237

純銀霰打出湯沸

H:11.8cm 重:149.5g

JPY: 50,000-80,000

RMB: 3,200-5,000

純銀





238

宗光造 銀四分一雲紋純銀瓶

H:21.2cm 重:803.5g

JPY: 1,200,000-1,500,000

RMB: 75,600-94,500





239

239

正美作 松鷹紋擺件

H:27cm L:27.8cm W:20cm

JPY: 50,000–80,000

RMB: 3,200–5,000



240



240

明治 銅金銀鑲嵌香熏

H:5.8cm D:14cm

JPY: 100,000–150,000

RMB: 6,300–9,500

241

本金地内梨地梅鶯金蒔絵印籠

①H:1.5cm D:4.6cm

②H:9.9cm L:5cm W:3.2cm

JPY: 100,000-150,000

RMB: 6,300-9,500



242

明治 飛鶴波浪紋蒔絵硯箱 文庫2件

①H:18cm L:42cm W:33cm

②H:5cm L:25.5cm W:22.5cm

JPY: 200,000-250,000

RMB: 12,600-15,800



243

江戸時期 蒔絵茶具三件

①H:2.4cm D:25.7cm

②H:16.4cm D:14.4cm

③H:2.4cm D:27.2cm

JPY: 80,000-100,000

RMB: 5,000-6,300



244

明治 春秋山水紋蒔絵硯箱 文庫2件

①H:13.5cm L:39.5cm W:33.5cm

②H:5.5cm L:24.5cm W:22cm

JPY: 400,000-450,000

RMB: 25,200-28,400





245

江戸時期 蒔絵硯箱

H:4.3cm L:24.1cm W:21.9cm

JPY: 100,000–150,000

RMB: 6,300–9,500



245



246

德化窑 白磁煎茶碗 五客

H:4.9cm D:7.3cm×5

JPY: 100,000–150,000

RMB: 6,300–9,500



246



247



247

宋 山西懷仁窑油滴碗

H:4.9cm D:10.2cm

JPY: 100,000–150,000

RMB: 6,300–9,500



248



248

七寶茶棗

H:7.6cm D:7cm

JPY: 100,000–150,000

RMB: 6,300–9,500

249

德化窑 白磁獸耳香爐

H:7.2cm D:11.8cm

帶蓋臺座H:14.5cm

JPY: 100,000–150,000

RMB: 6,300–9,500



249



250

明珍宗近作 鐵七寶透香爐

H:7.8cm D:7cm

JPY: 300,000–400,000

RMB: 18,900–25,200



250

251

明 金襴手赤茶碗

H:7.5cm D:10.6cm

JPY: 100,000–150,000

RMB: 6,300–9,500





252

宋 龍泉窯鬲式爐

備注：圓唇，平沿微內斜，直頸，扁圓腹，下承三乳足，腹與足背飾三用形凸脊，肩部飾凸弦紋一周。通體施青釉，釉層厚。足底露胎處呈火石紅色，系燒製時二次氧化形成。此器製作工整，造型優美，器形較大、屬同類產品中的精品。宋代流行焚香習俗。由於宋人對香的特殊喜好，使得宋代各窑場都有焚香爐具的生產。源於商周時期青銅鬲樣式的南宋龍泉窯青釉鬲式爐，以其古拙典雅的造型，曲直有致的線條，柔和瑩潤的釉質，青碧如玉的釉色，達到了實用與美觀相統一的藝術效果，成為當時人們的最愛。其燒造年代當為南宋後期至元代。這件鬲式爐，歷經800年之久，仍折射出靜穆端莊的大家氣派，彌足珍貴。

H:15.5cm D:16.5cm

JPY: 5,000,000-6,000,000

RMB: 315,000-378,000





253



253

宋 建窑天目碗

H:5.4cm D:11cm

JPY: 100,000–150,000

RMB: 6,300–9,500



254



254

宋 建窑天目碗

H:6.8cm D:12.1cm

JPY: 200,000–300,000

RMB: 12,600–18,900



255

宋 建窑柿釉灰被天目碗

H:7.2cm D:13cm

JPY: 300,000-400,000

RMB: 18,900-25,200



256

宋 建窑天目茶碗

H:7cm D:12.5cm

JPY: 200,000-300,000

RMB: 12,600-18,900





257

宋 建窑嵌銀口黑釉兔毫盞

H:7.4cm D:13cm

JPY: 100,000-150,000

RMB: 6,300-9,500



258

宋 建窑天目碗

H:5.1cm D:11.2cm

JPY: 200,000-300,000

RMB: 12,600-18,900





259

宋 建窑灰被天目茶碗

H:12.3cm D:6.3cm

JPY: 200,000-300,000

RMB: 12,600-18,900



260

宋 建窑天目茶碗

H:6.8cm D:12.7cm

JPY: 100,000–150,000

RMB: 6,300–9,500





261

宋 河南天目碗

H:8.2cm D:16cm

JPY: 100,000-150,000

RMB: 6,300-9,500



262

宋 建窑天目茶碗、宋 吉州窑茶碗等7件

尺寸不一×7

JPY: 150,000-200,000

RMB: 9,500-12,600





263

宋 建窑天目小盏 5客

尺寸不一×5

JPY: 100,000-150,000

RMB: 6,300-9,500



263



264

宋 建窑天目小盏 5客

尺寸不一×5

JPY: 100,000-150,000

RMB: 6,300-9,500



264



265



265

宋 建窑天目小盏 5客

尺寸不一×5

JPY: 100,000–150,000

RMB: 6,300–9,500



266



266

宋 建窑天目小盏 5客

尺寸不一×5

JPY: 100,000–150,000

RMB: 6,300–9,500



267

宋 建窑天目小盏 5客

尺寸不一×5

JPY: 100,000–150,000

RMB: 6,300–9,500



267



268

宋 建窑天目小盏 5客

尺寸不一×5

JPY: 100,000–150,000

RMB: 6,300–9,500



268



269



269

宋 建窑天目小盏 5客

尺寸不一×5

JPY: 100,000–150,000

RMB: 6,300–9,500



270



270

宋 建窑天目小盏 5客

尺寸不一×5

JPY: 100,000–150,000

RMB: 6,300–9,500



271

宋 建窑天目小盏 5客

尺寸不一×5

JPY: 100,000–150,000

RMB: 6,300–9,500



271



272

宋 建窑天目小盏 5客

尺寸不一×5

JPY: 100,000–150,000

RMB: 6,300–9,500



272



273



273

宋 建窑天目小盏 5客

尺寸不一×5

JPY: 100,000–150,000

RMB: 6,300–9,500



274



274

宋 建窑天目小盏 5客

尺寸不一×5

JPY: 100,000–150,000

RMB: 6,300–9,500



275

宋 建窑天目茶碗、宋 吉州窑茶碗等

尺寸不一×7

JPY: 250,000-300,000

RMB: 15,800-18,900





276



276

宋 建窑天目碗

宋 吉州窑点彩碗

①H:5.8cm D:10.8cm

②H:5.4cm D:11cm

JPY: 無底價

RMB: 無底價



277



277

宋 建窑天目碗二件

①H:6.4cm D:11.7cm

②H:5.4cm D:11.2cm

JPY: 無底價

RMB: 無底價



278

唐 白釉碗

宋 黑釉白復輪碗

①H:4.5cm D:14.6cm(白)

②H:4.8cm D:13.7cm

JPY: 100,000–150,000

RMB: 6,300–9,500

278



279

宋 建窑天目兔毫大盞

H:7cm D:18cm

JPY: 300,000–400,000

RMB: 18,900–25,200

279

280

明治 銅地金銀鑲嵌香爐

H:15.5cm D:8.2cm

JPY: 200,000-300,000

RMB: 12,600-18,900





281

友之造 純銀七寶瓶

H:19cm D:7.8cm 重:218.3g

JPY: 200,000-300,000

RMB: 12,600-18,900

282

芝山龍耳鑲嵌花口瓶

H:21.8cm L:12.2cm W:8.6cm 重:297g

JPY: 400,000-600,000

RMB: 25,200-37,800



283

鐵地銀鑲嵌香爐

H:7.4cm L:10.7cm W:8.6cm

JPY: 200,000-300,000

RMB: 12,600-18,900



284

純銀四分一松福紋一輪瓶

H:25.6cm D:8.1cm 重:540g

JPY: 200,000-300,000

RMB: 12,600-18,900





285

明治 銅製金銀鑲嵌三耳瓶

H:24.7cm L:12.7cm W:9.7cm

JPY: 200,000-300,000

RMB: 12,600-18,900



286

加賀鑲嵌花卉紋雙耳花瓶一對

H:25.1cm D:10.2cm

JPY: 100,000-150,000

RMB: 6,300-9,500





287

駒井制 鐵地金銀鑲嵌小櫃

H:7.5cm L:6.6cm W:4.2cm

JPY: 400,000-500,000

RMB: 25,200-31,500



287



288

明治金工 鐵地金鑲嵌香爐

H:16.6cm D:9.6cm

JPY: 800,000-1,200,000

RMB: 50,400-75,600



289

宗味造 櫻川銀瓶

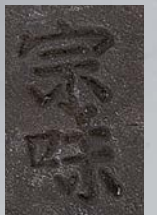
H:17.8cm 重:142g

JPY: 400,000-500,000

RMB: 25,200-31,500



289



290

香川勝廣 銅銀鑲嵌竹紋瓶

H:36.2cm D:15.8cm

JPY: 100,000-150,000

RMB: 6,300-9,500



291

道也造 銀雲龍紋罐

H:12.1cm D:9.2cm 重:838g

JPY: 100,000-150,000

RMB: 6,300-9,500



292

明治 蒔絵嵌金銀青海波地龍紋古箏

備 注: “名古屋市島田町小野鹿政二郎
二代目正太二郎作 明治二十五年十一月”

L:190cm W:27cm

JPY: 400,000-500,000

RMB: 25,200-31,500



292

293

蒔絵鑲嵌人物紋四條屏

L:109cm W:11cm×4

JPY: 100,000-150,000

RMB: 6,300-9,500



294

明治 蒔絵二十四孝九組大杯

尺寸不一×9

JPY: 100,000-150,000

RMB: 6,300-9,500



295

乾隆 朱泥棱花壺

H:8.4cm

JPY: 400,000–500,000

RMB: 25,200–31,500



296

唐木蒔繪花臺

H:6.6cm L:41.4cm W:24cm

JPY: 100,000-150,000

RMB: 6,300-9,500



296



297

江戸、蒔絵園棋盒

H:8.2cm D:11.8cm×2

JPY: 100,000-150,000

RMB: 6,300-9,500



297

298

政光造 輪島蒔絵香爐

H:12.8cm L:9.7cm W:9.7cm 重:58g

JPY: 100,000-150,000

RMB: 6,300-9,500

政光





299

清 “素功精製” 款

紫砂壺一對

H:5cm×2

JPY: 100,000–150,000

RMB: 6,300–9,500

299



300

留佩款紫砂壺

H:6.8cm

JPY: 100,000–150,000

RMB: 6,300–9,500

300

301

紫砂壺

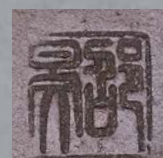
H:6cm

JPY: 100,000–150,000

RMB: 6,300–9,500



301





302

紫砂刻詩文壺

H:5.4cm

JPY: 100,000-150,000

RMB: 6,300-9,500





303



303

紫砂壺

底 款：宜興紫砂

H:6.7cm

JPY: 100,000–150,000

RMB: 6,300–9,500



304



304

紫砂壺

備 注：釘補

H:6.6cm

JPY: 80,000–100,000

RMB: 5,000–6,300

305

清 孟臣款紫泥梨形壺

H:6.8cm

JPY: 400,000-500,000

RMB: 25,200-31,500



305





306

306

金士恒製 紫砂爐

H:11.9cm D:15.3cm

JPY: 400,000–500,000

RMB: 25,200–31,500



307

307

紫砂壺

H:7.5cm

JPY: 100,000–150,000

RMB: 6,300–9,500

308

萬豐順記 紫砂壺

H:5.5cm

JPY: 100,000–150,000

RMB: 6,300–9,500



308



309

紫砂刻花卉詩文壺

H:5.8cm

JPY: 100,000–150,000

RMB: 6,300–9,500



309



310



310

民國 “耀庭” 款 半瓦
紫砂壺

H:7.6cm

JPY: 100,000–150,000

RMB: 6,300–9,500



311

311

孟臣 紫砂壺一對

H:9.8cm × 2

JPY: 100,000–150,000

RMB: 6,300–9,500

312

清 四方印花紫砂壺

H:9.4cm L:15cm W:9.2cm

JPY: 70,000–100,000

RMB: 4,400–6,300



312

313

紫砂壺一對

H:5.4cm × 2

JPY: 100,000–150,000

RMB: 6,300–9,500



313

314

鐵畫軒 紫砂刻山水詩文壺

H:11.4cm L:15.7cm W:10.2cm

JPY: 200,000-300,000

RMB: 12,600-18,900



314



陳文居款 紫砂花卉詩文



315
陳文居款 紫砂花卉詩文
花盆
H:4.1cm L:24.1cm W:12.8cm
JPY: 100,000–150,000
RMB: 6,300–9,500

315



316
金壽款 紫砂瓜棱水注
H:48cm
JPY: 100,000–150,000
RMB: 6,300–9,500



316



317



317

紫砂花瓶

H:36cm D:20.1cm

JPY: 無底價

RMB: 無底價



318



318

好山作 銀製春蘭

H:15cm L:35cm W:12cm
重:120g

JPY: 200,000-300,000

RMB: 12,600-18,900

319

朱石某制 錫製詩文茶入

H:10.3cm D:9.8cm×2

重:714.6g

JPY: 100,000–150,000

RMB: 6,300–9,500



319

320

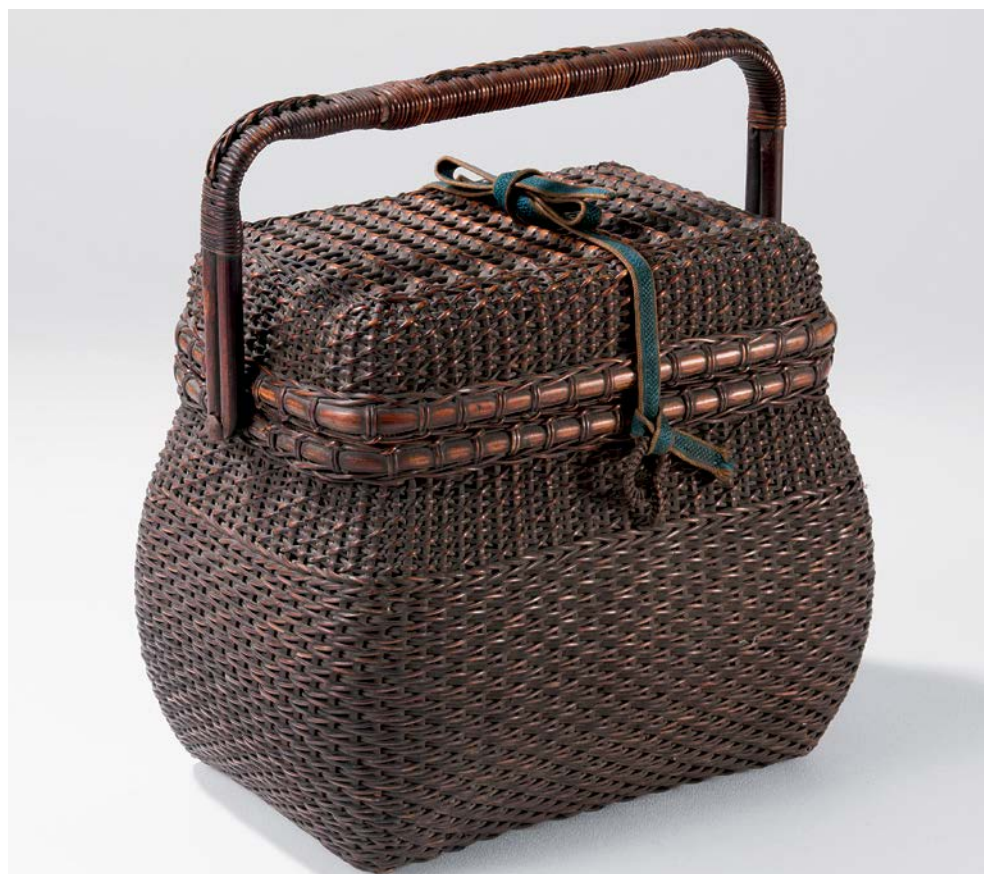
古竹編茶籠

H:22.4cm L:20.8cm

W:14.5cm

JPY: 無底價

RMB: 無底價



320

321

本間一秋作 煤竹花籃

H:17cm L:77cm W:27.5cm

JPY: 100,000-150,000

RMB: 6,300-9,500



321



322

黑檀葡萄李花臺一對

H:8.7cm L:57.8cm W:22.4

JPY: 300,000-400,000

RMB: 18,900-25,200



322



323

323

紫檀嵌瑪瑙小方几

H:3.7cm L:7.1cm W:7.1cm

JPY: 100,000–150,000

RMB: 6,300–9,500



324

324

銅地黑漆螺鈿龜甲花紋矢立

L:19cm W:3cm

JPY: 無底價

RMB: 無底價



325

純銀金鑲嵌片輪車紋烟草入

H:6cm L:13cm W:9cm 重:562.3g

JPY: 100,000-150,000

RMB: 6,300-9,500



325



326



326

龍泉窑青磁香爐

H:10cm D:11.8cm

帶蓋 H:11.2cm 銀蓋重:79g

JPY: 100,000–150,000

RMB: 6,300–9,500



327



327

加納夏雄刻 雕金枝柿紋額

L:34.8cm W:10.4cm

JPY: 150,000–200,000

RMB: 9,500–12,600



328

328

高盛南天蜂畫紋香筒、
梅椿畫短冊箱

①L:32.8cm

②H:4.7cm L:41cm

W:10.5cm

JPY: 100,000–150,000

RMB: 6,300–9,500



329

329

沈存周 漢詩松雕 錫
茶壺

H:9cm D:5.6cm 重:242.9g

JPY: 100,000–150,000

RMB: 6,300–9,500

330

堆朱羅漢香盒

H:4.2cm D:7.5cm

JPY: 100,000-150,000

RMB: 6,300-9,500



古竹編茶箱

331

古竹編茶箱

H:19cm L:21.6cm W:14.8cm

JPY: 100,000–150,000

RMB: 6,300–9,500





332

332

堆黑茶入

H:7.3cm D:6.6cm

JPY: 100,000–150,000

RMB: 6,300–9,500



333

333

錫製茶罐

H:22cm D:18.2cm 重:2448g

JPY: 100,000–150,000

RMB: 6,300–9,500



334

青松堂造 純銀盤 5枚

H:1.6cm D:15.1cm × 5

重:367.2g

JPY: 100,000–150,000

RMB: 6,300–9,500



334

335

銅鍍金杯

H:3.5cm D:5.8cm

JPY: 200,000–300,000

RMB: 12,600–18,900



335



336



336

蒔絵茶棗

H:7.4cm D:7.3cm

JPY: 100,000-150,000

RMB: 6,300-9,500



337



337

三越製 純銀花卉雙耳盤

H:22.2cm L:38.2cm W:22.4cm

重:1704g

JPY: 100,000-150,000

RMB: 6,300-9,500



338

富康作 銀製竹紋茶托 5個

H:1.6cm D:10.8cm 重:759.1g

JPY: 100,000-150,000

RMB: 6,300-9,500

338



339

竹製香筒、黑檀香筒 2件

①L:27.6cm W:3.2cm

②L:26.6cm W:2.4cm

JPY: 100,000-150,000

RMB: 6,300-9,500

339



340



340
如齋款 紫斑銅降龍羅漢
雙耳瓶
H:24cm D:13.9cm
JPY: 100,000–150,000
RMB: 6,300–9,500



341

341
瓶敷24個
尺寸不一×24
JPY: 100,000–150,000
RMB: 6,300–9,500



342

堆黑雕菊畫桐時繪梅
形菓子皿 五客

H:1.3cm D:12.9cm

JPY: 50,000-80,000

RMB: 3,200-5,000



342

343

紫檀鏤空纏枝蓮紋長方托盤

H:3.5cm L:39.2cm W:28cm

JPY: 50,000-80,000

RMB: 3,200-5,000



343



344

344

自然形黄楊木臺

H:16.5cm L:36.4cm W:34cm

JPY: 100,000–150,000

RMB: 6,300–9,500



345

345

竹雕竹紋壺 竹製香爐 2件

①H:7.7cm

②H:4cm D:4.5cm

JPY: 50,000–80,000

RMB: 3,200–5,000



346

古銅嵌金孔雀香熏

H:54.3cm

JPY: 100,000-150,000

RMB: 6,300-9,500



346



347

政利造 銅製鐵被盒

備 注: 大日本東京住政利

H:6.5cm L:11cm W:9cm

JPY: 200,000-300,000

RMB: 12,600-18,900



347

348

如雲製 銀製金魚

H:7.2cm L:15cm W:7.1cm 重:2008g

JPY: 200,000-300,000

RMB: 12,600-18,900



348



349

銅香爐 銀蓋

備 注: 紫鳳銘

H:9.2cm D:12.5cm 帶臺H:11cm

JPY: 100,000-150,000

RMB: 6,300-9,500



349



350

青鳳作 銀製獅鈕三足爐

H:15.5cm D:11.6cm 重:1139g

JPY: 100,000-150,000

RMB: 6,300-9,500



350

351

銀製鏤空花卉香爐

D:8.7cm 重:187g

JPY: 100,000-150,000

RMB: 6,300-9,500



351

純銀

352

村田宏造 銅嵌金銀香爐

H:10.8cm D:11.2cm

JPY: 100,000-150,000

RMB: 6,300-9,500





353



353

吴政製 明治金工六角盒

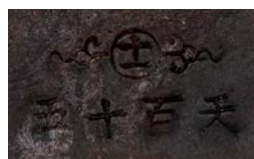
H:4.5cm D:8.8cm

JPY: 200,000-300,000

RMB: 12,600-18,900



354



354

明治 鐵地金銀鑲嵌盒

H:5.8cm D:12cm

JPY: 100,000-150,000

RMB: 6,300-9,500



355

明治 銅金銀鑲嵌扁瓶一對

H:13cm L:8.6cm W:3.3cm

JPY: 200,000-300,000

RMB: 12,600-18,900



356

旭峰造 明治金工銅製金鑲
嵌花鳥紋月形瓶

H:29cm L:16.4cm W:10cm

JPY: 100,000-150,000

RMB: 6,300-9,500





357

明治 七寶花卉紋蓋罐

H:37cm D:31cm

JPY: 100,000–150,000

RMB: 6,300–9,500



357



358

明治 七寶花鳥紋花瓶

H:59.5cm

JPY: 200,000–300,000

RMB: 12,600–18,900



358

359

明治 七寶龍紋盒

H:15.5cm D:31.1cm

JPY: 100,000-150,000

RMB: 6,300-9,500





360

明治 七寶鴿紋角瓶一對

H:31cm×2

JPY: 100,000-150,000

RMB: 6,300-9,500



361

明治 薩摩焼 人物紋花瓶一對

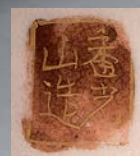
H:29.8cm D:14.4cm

JPY: 100,000-150,000

RMB: 6,300-9,500



361



362

石叻 銀鑲嵌三足香爐

H:11.4cm D:10.6cm 帶臺蓋H:17cm

JPY: 300,000-400,000

RMB: 18,900-25,200





363



363

宗世造 鐵打出花瓶

H:20.2cm D:11.1cm

JPY: 200,000–300,000

RMB: 12,600–18,900



364



364

青鳳作 銀製雙耳三足獸鈕爐

H:17cm 重:853.8g

JPY: 100,000–150,000

RMB: 6,300–9,500

365

古銅雙虎搏像

H:33.4cm L:35.2cm

JPY: 100,000-150,000

RMB: 6,300-9,500



365

366

明治 銀鑲金烟嘴

L:21.3cm

JPY: 100,000-150,000

RMB: 6,300-9,500



366



367



367

銅香爐銀蓋

H:6.6cm D:10.5cm

JPY: 100,000–150,000

RMB: 6,300–9,500



368

368

古銅雙獅香熏

H:22.6cm L:32.2cm

JPY: 100,000–150,000

RMB: 6,300–9,500



369

錫製芝蘭紋茶入

H:18cm D:9cm 重:452.4g

JPY: 100,000-150,000

RMB: 6,300-9,500



370

鐵打出香爐

H:10cm D:12.6cm

JPY: 200,000-300,000

RMB: 12,600-18,900



370



371

青銅花瓶

H:30.3cm D:14.9cm

蓋臺 H:33.4cm

JPY: 100,000-150,000

RMB: 6,300-9,500



371



372

津雪造 純銀金鑲嵌花鳥
紋香爐

H:9.3cm D:10.6cm 重:631.2g

JPY: 100,000-150,000

RMB: 6,300-9,500



372



373

373

獅耳銅香爐

備 注：“崇禎辛丑十一月
國吉日敬造”

H:8cm L:9.9cm W:8.6cm

JPY: 100,000–150,000

RMB: 6,300–9,500



374

374

銀鑲金觀音佛龕

H:26.6cm D:8.2cm

JPY: 200,000–300,000

RMB: 12,600–18,900

375

網代竹雲齋補器局

H:43cm L:30.2cm W:27.8cm

JPY: 200,000-300,000

RMB: 12,600-18,900



376

清 紅木竹節型茶棚

H:119cm L:79.5cm W:34cm

JPY: 無底價

RMB: 無底價





東瀛國際拍賣會拍賣規則（供競買人用）

東瀛國際拍賣株式會社（以下簡稱本公司）舉行的美術品的競投活動（拍賣）遵從本規則進行。委托本公司進行銷售者，提出購買意向者，和本公司間建立買賣合同者及其他有關人員必須承認和遵守此規則。但與本公司間另有協議者優先本公司與協議人之間的另行協議。

第一條 原則

- ① 本公司舉辦公開拍賣活動，希望參加者原則上經事前申請或當日辦理會員登記後均可自由參加。但本公司有權酌情拒絕參加競買並無需告知理由，並根據需要對本規則內容進行變更。
- ② 參加競買者須通讀本規則，無條件遵守規則規定內容，與本規則有關的任何權限均歸本公司所有。
- ③ 本公司對拍賣作品的真偽不承擔任何責任。競買人希望購買時，請自行判斷後申請競買。

第二條 圖錄

- ① 本公司面向希望參加拍賣活動者製作商品圖錄。本圖錄僅供參加者參考，所刊登的商品照片及說明僅為本公司之評價意見，不作為買賣依據的任何擔保。因此本公司對圖錄刊載的內容不承擔任何法律上的義務。所刊載圖片，未必能完全正確的表現實物的色調和色彩、破損等真實情況。
- ② 本圖錄刊登的內容，有可能未經預告即進行變更。變更時，拍賣當日以書面或者口頭通知變更內容。如有此類情況發生，即以變更後的內容進行拍賣。
- ③ 請參加者充分理解商品圖錄無法完全傳達標的作品信息這一事實，在此前提下參加競買。本公司鄭重建議，各位參加者應盡可能參加預展會，親自審看擬購買作品，自行判斷後參加競買。成交後不得以圖錄刊載信息與實物不符為理由解除買賣合同。

第三條 會員登記等

- ① 希望參加拍賣者須預先對本公司提示證明身份的證件（駕駛證，護照等），填寫現住址、姓名等記載有本公司指定的必要項目的書面表格，進行會員登記。
- ② 希望參加拍賣者須事先或當日在會場接待處，交納保證金（委託保管金）500 萬日圓。本公司開具委託保管金收據，並發放競標牌給交納保證金者。退還時由委託保管者本人歸還競標牌時憑收據領取。如交納保證金者和收據返還者不符，或遺失收據時，本公司將一直保管保證金到本公司認為有足夠理由返款為止。在保證金退還給繳納者為止的期間中，該金額並不產生任何利息。
- ③ 任何情況下，如本公司認為參加者對拍賣活動的進行造成障礙時，有權拒絕或取消參加者的登記。

第四條 會場規定

- ① 預展會及拍賣現場禁止拍照，攝像及錄音行為。
- ② 在預展會及拍賣現場做出擾亂公共風紀的言行舉止者請予退場。
- ③ 原則上拍賣前一天舉行預展會。預展會場和具體日期等詳細信息通過本公司主頁或宣傳手冊告知。預展會盡可能提供對實物調查有幫助的服務，但拒絕對展出作品造成損傷的調查。
- ④ 對預展會場的入場希望者，本公司有權力確認其姓名及身分並請求出示身份證等。根據本公司的判斷，無需告知理由，有權拒絕其進入預展會場。

第五條 拍賣活動的運營、規則等

1. 會場參加

- ① 拍賣會原則上僅限本公司的嘉賓或有介紹的客戶進場。拍賣結束後，應立即將競標牌返還接待處。
- ② 為了拍賣順利進行，本公司有權力酌情判斷禁止任何入場者入場，並無需告知理由。
- ③ 拍賣師（拍賣人），有權力斟酌決定在拍賣會場一切拍賣活動營運相關的事項。該事項包括拍賣開始價格的決定、競買價格幅度的決定、成交者的決定、拒絕等決定權。包括參加者的所有有關人員須服從拍賣師的裁定。
- ④ 拍賣師認定的最終的最高金額競買人為買受人。拍賣師落槌後決定買受人。此時本公司作為賣主的代理人 and 買受人之間買賣合同成立。買受人在成交後須在本公司規定的成交確認書上簽名。但是，即使在成交確認書所記載內容不完整的情況下，買賣合同仍然成立，無法變更。
- ⑤ 本公司舉辦的拍賣活動是以競買方式進行的參加者登記制的拍賣活動。拍賣當日舉起本公司提供的競標牌表明購買意向。參加者離開會場時，須向本公司歸還競標牌。本公司向買受人收取每個編號商品落槌價的 18% 作為佣金，同時此佣金需另加消費稅。
- ⑥ 競投者不得因任何原因將競投號牌借給他人。若因將競投牌號借與他人，而他人利用此牌號成功競得拍品時，競投者需全額支付此拍品的金額。
- ⑦ 本公司對拍賣後的商品不接受任何其他公司的出售委託。即使買賣合同成立後，本公司根據情況亦有優先解除該合同的權力。同時沒有明確提示理由的義務。

2. 不在場競投的參加

- ① 本公司建議競買人親自出席當日的拍賣會。如不能出席也可採用書面或電話的方式參加競投。本公司在任何情況下都有拒絕接受競投的權力。
- ② 希望以書面委託參加的競投者在規定日前交納保證金（競買作品最高限度額的二分之一，並需提供本公司認可的存款證明）並完成登記。由本公司告知登記人登記號碼。在規定日期前如未能確認保證金到賬，則登記申請無效。請郵寄，電子郵件（E-mail）或傳真拍賣圖錄末頁的《競投委託書》，在郵送或者傳真後務必向本公司電話確認是否收到參加申請。
- ③ 可以通過會場直通電話參加競買。因為本公司員工的人數及電話數量有限，請在拍賣會召開的規定日前，向本公司提出希望參加電話競買的申請。希望參加電話競買者，請在規定日前交納保證金（委託保管金 500 萬日圓，保證金可能隨參與電話競買作品數量增

加而遞增，並需提供本公司認可的存款證明) 完成登記。本公司告知登記號碼及競買用的電話號碼。在規定日期前如未能確認保證金到賬，則申請無效。詳細情況請在申請時確認。如由於以下原因造成競買沒有成功，本公司不承擔任何責任。

- 1) 線路等機器故障。
- 2) 該編號商品在拍賣時由於某些原因沒能取得和申請者聯繫。
- 3) 不符當日現場的競價狀況，被拍賣師認為無更高金額的競買意願。

第六條 成交和付款

①原則上拍賣後的結算為成交日當日，用日元現金或所指定的信用卡結算。只有在本公司認可情況下才可日後進行匯款結算。請在 7 日以內匯款。關於匯款帳號等，請事前確認或當日向接待處詢問。買受人向本公司支付的購買貨款，應為成交拍賣標的的落槌價和本規則「第 5 條 1. 會場參加」所規定的佣金以及佣金的消費稅三者合計總額。日後匯款支付時，由買受人負擔匯款手續費。超過支付期限不匯款時，每天按支付金額的 0.1% 加算延遲利息。

② 被拍賣師認定為最高金額的競買人成交後不得以任何理由取消。

如本公司同意取消時，應按成交價的 30% 支付罰金。

協商解決困難的情況下可通過法律手段來處理解決。

有關訴訟的全部的費用，由買受人負擔，同時取消會員登記，禁止今後參加拍賣活動。

③ 競投結束，落槌價決定之後，本公司不受理任何投訴索賠。

④ 在拍賣會現場，當競投人的競買總額到達一億日元時，該競投人應將款項立刻結清，方可繼續參與競投。

第七條 商品的領取

①成交作品的所有權，自本公司確認已全額收到購買價款之時起即歸買受人，買受人領取成交商品即為買賣完成。

成交商品在結算後交貨。

② 買賣成立（拍賣人作為最高金額購買人落槌）後，承擔商品風險（非歸本公司責任事由造成的毀滅，遺失，失盜，毀損，污損的責任由買受人承擔。）

③買受人完成貨款等的支付且本公司向買受人交貨之前所有權不屬於買受人。在買受人付清購買貨款等，本公司向買受人交貨時起該商品的所有權轉移為買受人所有。

④本公司對買受人交貨前，如發現商品為盜竊品、遺失品，有聲稱為實際所有人的第三者請求返還或是法律規定的禁止買賣商品（包含所持禁止）時，本公司有權無須通知解除買賣合同。此時本公司無息返還買受人所支付的購買貨款，買受人對本公司不得要求賠償損失或其他要求。

⑤本公司在將作品交於買受人後，不接受任何作品的取消要求。買受人不得在本公司完成交貨後向本公司提出關於作品差異，髒污，傷痕，破損等瑕疵的任何要求和索賠。

⑥ 萬一本公司將錯誤的作品交給買受人，本公司有權要求買受人歸還該作品。買受人應迅速按要求返還物品。

⑦華盛頓公約規定的使用保護動物的作品（象牙、珊瑚等）不能帶出海外。

東瀛国際オークション 購入希望者向け規約

東瀛国際オークション（以下、弊社）が行う美術品の競売（オークション）は本規約に従い行われる。弊社に販売を委託する者、買受の申出（ビッド）をする者、弊社との間で売買契約が成立した者その他関係者はこの規約を承認し、本規約に従わなければならない。但し、弊社との間で別途の合意をした場合は弊社とのその合意をした者との間ではその合意を優先する。

第一条 原則

①弊社は、公開オークションであり、参加希望者は原則として事前に申し込むか、当日に会員登録をすれば自由に参加することができるものです。但し弊社は独自の判断で理由を通告なしに、競売参加を拒否する権利を有し、必要に応じて本規約を変更出来るものとします。

②オークション参加者は、必ず本規約を通読し、規約に定められた内容に無条件で従い、本規約を遵守する事を参加資格と致します。当オークションに関する全ての権限は、弊社に帰属するものとします。

③弊社は、出品作品の真贋について一切の責任を負いません。買受を希望する際には、自己判断において申し込みをお願い致します。

第二条 カタログ

①弊社は、オークション参加希望者に対して、商品の掲載されたカタログを作成します。当カタログは参加者にとって各商品の参考となるべく作成されるものであり、そこに掲載されている写真および説明については、あくまでも弊社の評価であり、売買の根拠をその表記によって何ら保証するものではありません。よって、カタログ記載の内容について弊社は、何ら法的義務を追うものではありません。また写真の掲載についても、現物の色調や色彩、欠落などを正確に伝えるものではありません。

②当カタログに記載された内容は、事前の予告なく変更される場合があります。この場合は、オークション当日に書面や口頭にて変更内容をお知らせします。またこのような状況が発生した場合は、変更後の内容にてオークションを行います。

③カタログは出品商品の完全な情報を伝えるものではないことを踏まえた上で、ご参加頂きますようお願い致します。従って参加者の方には、可能な限り下見会に参加して頂き、購買希望作品をご自身で確認し、自らの責任と判断で購入されますことを強く推奨致します。また落札後のカタログ掲載情報と落札品との差異を理由とする売買契約の解消には応じられません。

第三条 会員登録

①参加希望者は、あらかじめ弊社に対して、身分証明する証明書（免許証、パスポート等）を提示し、住所、氏名等、書面に必要事項を記入し、会員登録を行う必要があります。

②参加希望者は、事前または当日、会場受付にて、保証金（預託金）500万円を預け入

れる必要があります。弊社は保証金と引き換えに預り証とパドルをお渡しします。保証金の返金は、預託者本人がパドルを返却する際に預り証と引き換えに行われます。尚、預託者と預り証の返却が異なる場合、また預り証を紛失された場合等、弊社が保証金の返金を行うに足りるべく理由が整うまで、その保証金は弊社が保管するものとします。

③いかなる場合でも弊社は、参加者がオークション運営に支障をきたすと判断した場合、了承なく参加の登録を拒否及び解除することが出来ます。

第四条 会場のルール

- ①下見会、オークションでの写真、映像撮影及び録音行為を禁止致します。
- ②下見会並びにオークション会場において公共の風紀を乱す言動、挙動をされる方は退場して頂きます。
- ③下見会は原則としてオークション前日に行ないます。下見会場や具体的な期日、詳細については、その都度弊社がホームページやパンフレットにてお知らせ致します。下見会では可能な限り実物調査に役立つようなサービスを心掛けます。しかし出品作品に損傷を伴う調査作業はお断り致します。
- ④下見会場への入場希望者に対して、弊社では氏名、その他身分を明らかにすることを求めることが出来、身分証明書等の提示を求めることがあります。弊社の裁量によって、理由を告げることなく、下見会場への入場を拒否することが出来ます。

第五条 オークション運営、ルール等

1. 会場での参加

- ①オークション会場へは原則として弊社招待客、及びその紹介がある方に限り入場することが出来ます。パドルはオークション終了までに受付にご返却ください。
- ②円滑なオークション進行を図るために、弊社独自の判断により理由を告げず、全ての入場者に対して会場への入場を拒否する権利を有します。
- ③オークショニア（競売人）には、オークション会場における自由な裁量によるオークション運営を一任するものとします。それは競り売りにおけるスタート価格の決定、競り上がり価格の幅の決定、落札者の決定、拒否などについての裁量を指し、参加者を含む関係者は全てオークショニアの裁定に従わなければなりません。
- ④オークショニアが最終的に最高額入札者と認定した参加者が落札者となります。オークショニアはハンマーを打ち下ろして落札者を決定します。この時点で弊社を代理人とする売主と落札者との間において売買契約が成立します。落札者は落札後に弊社規定の落札確認書に署名して頂く必要があります。但し落札確認書の記載に不備があった場合でも売買契約の成立に変更はありません。
- ⑤弊社が行なうオークションは、競り売り方式で行う参加者登録制によるオークションです。購入の申し込みには、当日弊社が配布したパドルを上げることにより行われます。参加者は会場を退場する際に、必ずパドルを弊社に返却する必要があります。弊社は落札者からロット番号1件につき、ハンマープライスの18%を手数料として申し受けます。その際の手数料には、消費税が別途加算されます。
- ⑥パドルの他人への貸し出しは禁止です。参加登録者が勝手にパドルを貸し出し、その貸し出された者が落札した場合には、参加登録者が落札代金全額を支払う義務があります。

⑦弊社は、オークション後の商品に対する他社からの売却等に関する依頼を受けることはありません。また、売買契約が成立した後であっても、弊社の事情を優先して当該契約を解除することが出来ます。その際、理由の開示義務はありません。

2. 不在入札による参加

①オークションには当日会場での参加をお勧めしておりますが、会場に来場出来ない方も、文書送付または電話による入札参加が可能です。

弊社はいかなる場合においても入札を拒否する権利を有します。

②書面による入札希望の方は、規定日までに保証金 500 万円をお振込頂き、弊社が確認出来る残高証明をご提出し、所定の期日までに登録をお済ませください。登録された方には登録者番号をお知らせします。規定日までに保証金の入金が確認されない場合には無効となります。オークションカタログ巻末の委託入札依頼書を郵送、FAX、E-MAIL で送付頂き、弊社が参加を受け付けたのか、電話等で必ず確認を行なってください。

③会場直通の電話を通して入札に参加することが可能です。弊社スタッフの人数および電話回線の数には限りがありますので、オークション開催規定日までに、弊社に電話入札参加希望の旨をお申し出ください。また電話による入札希望の方は、保証金 500 万円をお振込頂き、所定の期日までに登録を済ませてください。登録された方には登録者番号及び入札用の電話番号をお知らせ致します。

規定日までに保証金の入金が確認されない場合は無効となります。詳細はお申し込み時にご確認ください。尚、以下のような理由により購入希望作品の落札が出来なくても、弊社は一切の責任を負いません。

1) 回線等機械によるトラブル

2) 該当するロット競売時に何らかの理由で申込者と連絡が取れなかった場合。

3) 会場での競り上がりに対応しきれず、オークショニアからそれ以上高額での入札意思がないと認定された場合。

第六条 落札と支払い

①オークション後の決済は、開催日の当日、日本円で現金または所定のカードによるものを原則とします。さらに弊社が認めた場合に限り、後日振込による決済を行なって頂きます。その際の支払いは 7 日以内にお願ひ致します。支払先口座等については、事前にご確認頂くか当日受付にてお尋ねください。落札者が弊社に支払う購入代金は、落札したロットのハンマープライスに本規約の「第五条 1. 会場での参加」に規定された手数料、及びその手数料にかかる消費税を合計した総額となります。後日振込による支払の場合、振込手数料は落札者の負担となります。支払期限が過ぎても入金されない場合は、一日あたりに支払うべき金額の 0.1%の遅延利息が加算されます。

②オークショニアにより参考入札者と認定された者の落札は、いかなる理由によってもキャンセルすることは出来ません。ただし弊社がキャンセルを認めた場合には、落札価格の 30%がペナルティとして落札者に課されます。話し合いによる解決が困難な場合には法的措置によって処理することになります。訴訟に関わる全ての費用は落札者負担となり、会員登録の抹消並びに今後の参加は禁止致します。

③落札が完了し、ハンマープライスが決定した後、弊社ではいかなるクレームも受け付けません。

④オークション会場にて成立した売買契約の落札額合計が 1 億円を超えた入札者の入札

資格は一時的に停止となり、入札者は落札額の全額を精算した後、入札の権利が回復します。

第七条 商品受取

①落札作品の所有権は、購入代金の支払いが弊社にて確認された時点で落札者に帰し、落札された商品の引き渡しにより売買は完了します。落札商品は清算後に引き渡されます。

②落札者は売買成立時（競売人が最高額買受人としてハンマーを打った時点）から、商品に生じた損害は落札者の負担とします。弊社は一切の責任を負いません。

③落札者が購入代金等の支払いを完了し、かつ弊社が商品を落札者に渡すまでは商品の所有権は落札者に移転せず、落札者が購入代金等を完済した後、弊社が商品を落札者に引き渡した時点で当該商品の所有権は落札者に移転とします。

④弊社が落札者に商品の引き渡しをする以前に、商品について、盗品、遺失物として真正な所有者と主張する者から返還請求があった場合、または法律の定めによる売買禁止物（所持の禁止を含む）であることが判明した場合、弊社は無催告で売買契約を解除することが出来ます。この場合、弊社が落札者から購入代金の支払いを受けているときは、これを無利息で返還するものとし、落札者は弊社に対し、損害賠償その他の請求をすることが出来ません。

⑤落札者は弊社に対し、引き取った作品について、作品違いや汚れ、傷、破損等の瑕疵がある場合、いかなる主張もクレームも行なうことは出来ません。

⑥弊社が万一誤って作品をお渡しした場合、落札者に対してその作品の返還を請求することが出来ます。この場合、落札者は速やかにこの請求に応じて作品を返還しなければなりません。

⑦ワシントン条約で保護されている動物を使用した作品は海外に持ち出しすることは出来ません。（象牙、珊瑚等）

書面・電話 購買競投委託書		2019 年 月 日
<p>我接受東瀛國際拍賣的拍賣規則，按照以下文字內容委託競投。</p> <p>有關各作品的狀態及內容、由我個人負責確認。另外、我發誓我不屬於任何反社會勢力或團體，不是以洗黑錢等違法或不正當行為為目的而申請參加競投。我指定貴公司作為我的代理人，以不高出我以下指定的最高購買金額來參加拍賣活動。</p> <p>成交後，我將於 7 日內支付落槌價以及東瀛國際拍賣的拍賣規則所規定的成交佣金以及所有相關費用。</p>		
委託人姓名		電話號碼
印		傳真號碼
公司名		
護照號碼		身份證號碼
現住址		
E-mail		
付款方式		
商品編號 (Lot.No)	作品名	最高競投價格（日圓）
		JPY
		JPY
		JPY
		JPY
		JPY
<p>注意事項</p> <p>1.參加書面及電話競投委託時，必須在 2019 年 8 月 23 日之前交納拍賣登記所需的保證金（500 万円），並需提供本公司可 確認的存款證明。（注：到賬截止日期為 2019 年 8 月 23 日）</p> <p>2.本公司收到本委託書後將會向本人確認相關內容，請填寫可聯繫上的電話號碼。</p> <p>3.競投成功後本人不得撤銷買賣合同。</p>		
<p>東瀛國際拍賣株式會社本公司的海外匯款帳戶信息如下：</p> <p>開戶銀行（BANK NAME）：MUFG BANK, LTD.</p> <p>支店名（BRANCH）：KANDA BRANCH</p> <p>SWIFT CODE：BOTKJPJT</p> <p>支店番號（BRANCH NO）：331</p> <p>銀行地址（BANK ADD）：2-5-1, KANDAOGAWAMACHI, CHIYODA-KU, TOKYO 101-0052, JAPAN</p> <p>帳戶名（ACC NAME）：TOEI INTERNATIONAL AUCTION CO., LTD.</p> <p>銀行帳號：（ACC NO）：0498490</p> <p>公司地址：（ADD）：TAKEBASHI BLDG. 7F,2-1-8,KANDANISHIKI-CHO,CHIYODA-KU,TOKYO101-0054,JAPAN</p> <p>電話號碼（TEL）：+81 -3-6811-0797</p> <p>東瀛国際オークション株式会社</p> <p>〒101-0054 東京都千代田区 2-1-8 竹橋ビル 7F</p> <p>TEL 03-6811-0797</p> <p>FAX 03-6811-0798</p> <p>MAIL info@toeikokusai.com</p>		

書面・電話 委託入札依頼書		2019 年 月 日
<p>私は東瀛国際オークションのオークション規約を了承の上、下記の通り委託入札を依頼します。</p> <p>各作品の状態、内容に関しては、私の責任において確認したものとします。尚、この入札を依頼するにあたり、私は、反社会的勢力及び団体に所属せず、またマネーロンダリングなどの違法、または不当な行為を目的としないものである事をここに誓約致します。よって貴社に対し私が以下に指定した、入札申し出の最高額を上回らない金額で、私に変わってオークションでの入札を行う事を依頼致します。</p> <p>落札が成立した場合、私は東瀛国際オークションのオークション規約に従って購入代金及び諸経費を、落札成立後 7 日間以内に貴社に支払います。</p>		
委託者氏名		電話番号
<div style="text-align: center;">  </div>		FAX 番号
会社名		
住所		
メールアドレス		
支払い方法		
ロット番号	作品名	最高限度額（日本円）
<p>注意事項</p> <ol style="list-style-type: none"> 書面及び電話による委託入札を依頼する場合は、2019 年 8 月 23 日までに必ずオークション登録に必要な保証金をお支払頂くと同時に、弊社が確認出来る残高証明をご提示ください。 本書面が弊社到着後、ご本人様へ直接ご連絡をする場合がありますので、必ずご連絡先をご記入ください。 落札後のキャンセルはできません。 		
<div> <div> お振込先 西武信用金庫：薬師駅前支店（店番号 005） 普通 1219052 名義人 東瀛国際オークション株式会社 （トウエイコクサイオークションカブシキガイシャ） </div> <div> 東瀛国際オークション株式会社 〒101-0054 東京都千代田区 2-1-8 竹橋ビル 7F TEL 03-6811-0797 FAX 03-6811-0798 MAIL info@toeikokusai.com </div> </div>		





東瀛國際オークション株式会社