

MRD 混色光学

MRD 混色光学是反射式混色光学器件系列，其采用了多次镜面反射，专门针对可见光设计的膜层，可见光反射率达 99%，微米级双层柔光，高精度玻璃透镜，高品质镀膜。能够对 COB 彩色 LED 投射出来的光线进行汇聚收集，缩小出光角度，增加亮度，并且使得出射光达到混合均匀的效果。与混色光学搭配的是一块大尺寸 COB 光源板，光源板上这些 LED 芯片可以是单色白光、双色温白光、RGBW、RGBALC 以及更多颜色合一。基于 MRD 混色光学的 LED 模组在保证了混色充分和均匀的情况下享有较高的效率，还具有比一般面光源更窄的发光角度，维护方便，易于升级，是理想的 LED 混色光源方案。可应用于诸多专业级的照明器具，如影视聚光灯、摄影布光灯、远程投光灯、变焦染色灯，投影成像灯等。

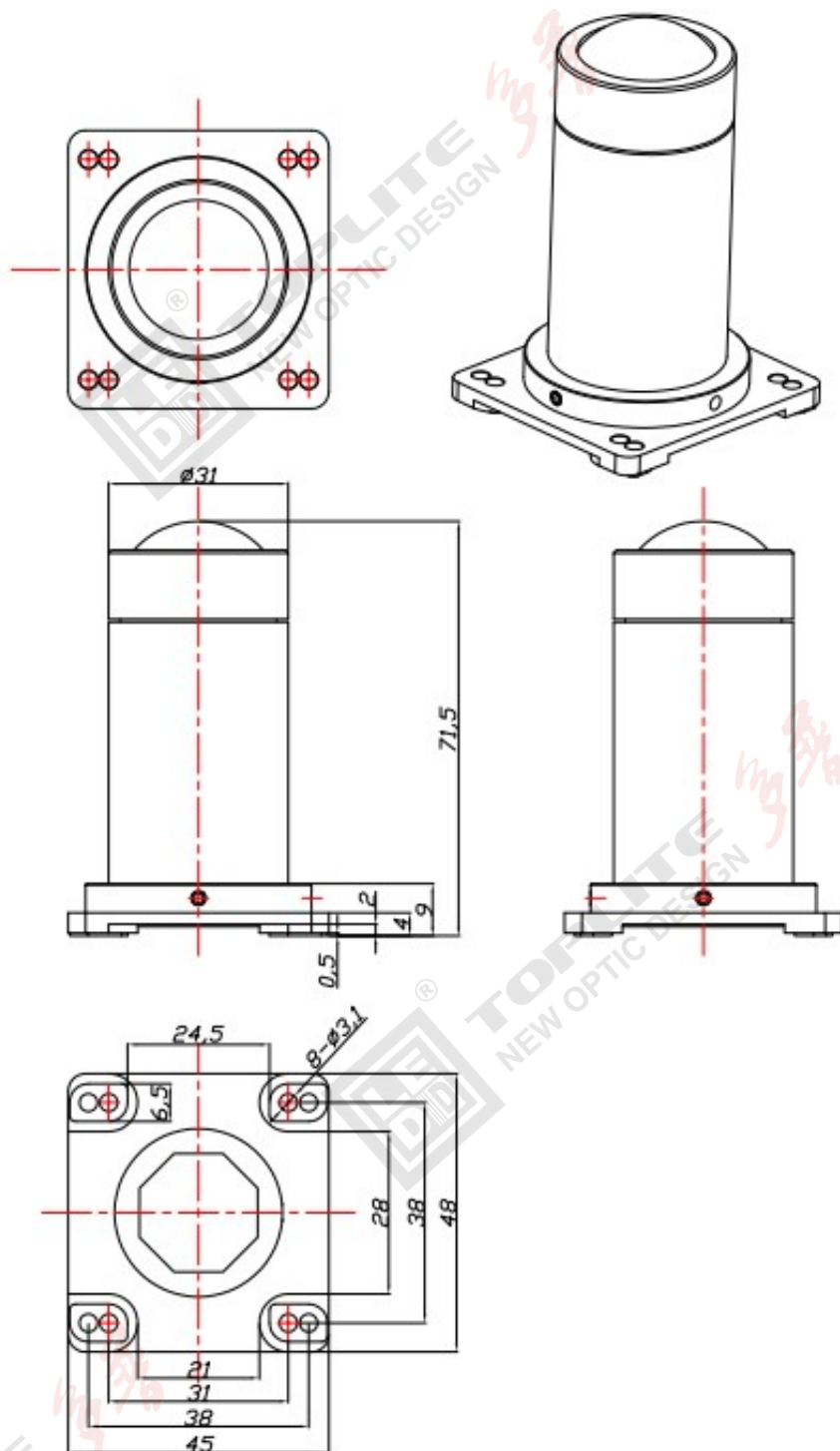
产品型号：MRDB60-183[®]

- LED 光源板：适配 COB 发光面 $\leq 16.6\text{mm}$ ，
- 安装结构：支持定制
- 颜色支持：白、双色温白、RGBW、RGBALC 或者更多颜色合一
- 出光面： $\phi 22\text{mm} \sim \phi 34\text{mm}$

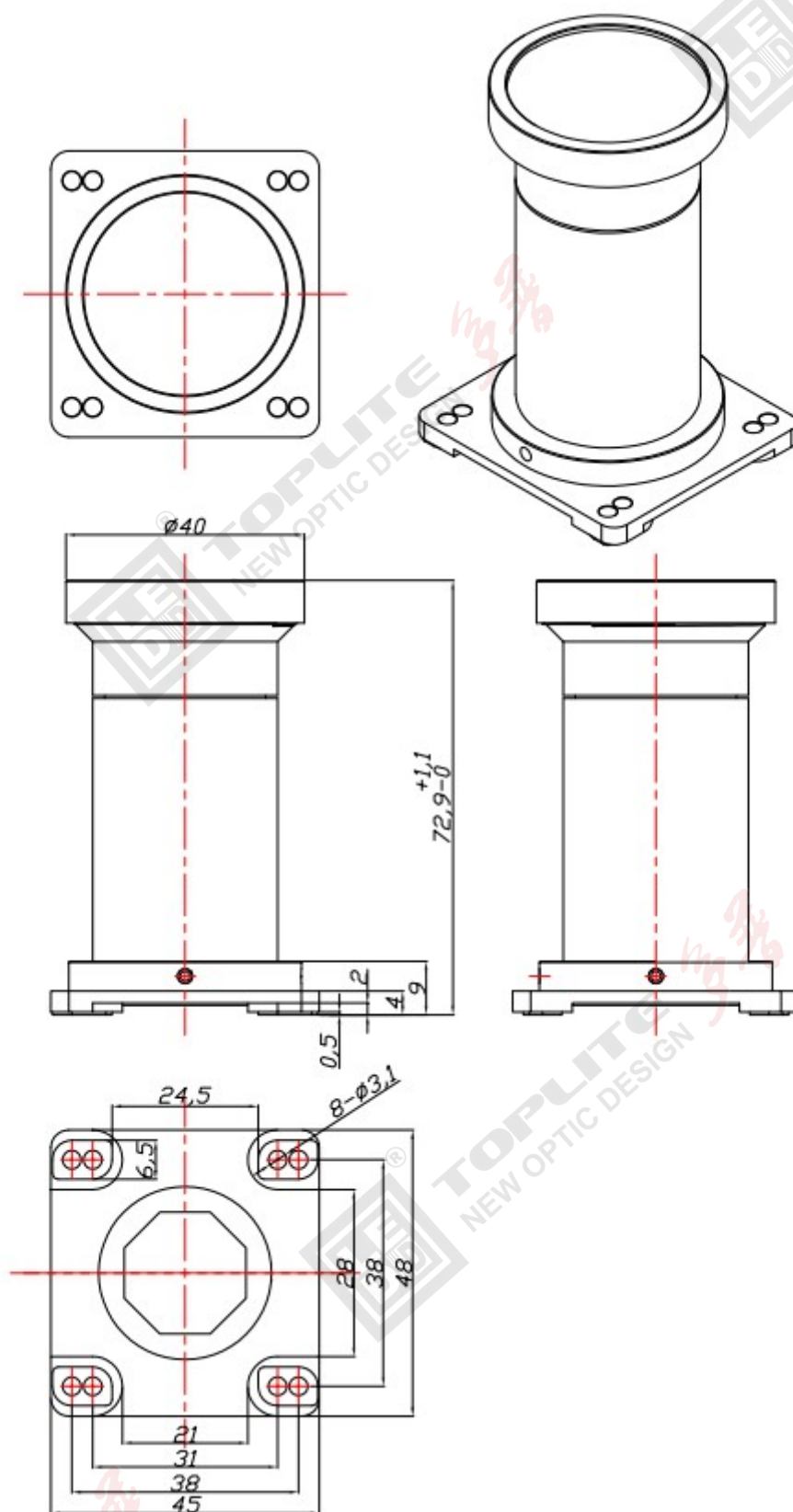


型号	LED 光源	出光面	10%光强角	50%光强角	外形尺寸
MRDB60-183A	COB 发光面 ≤16.6mm	Φ 22	88°	54°	48x45x71.5mm
MRDB60-183B		Φ 34	88°	50°	48x45x72.9mm

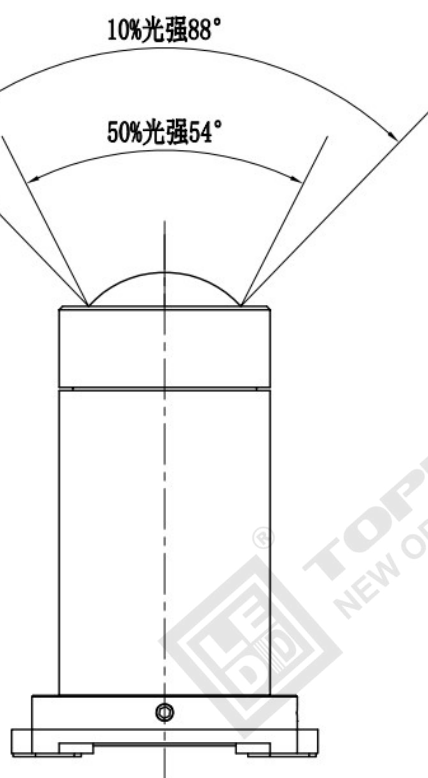
- 光学外壳材质：铝
- MRDB60-183A 光学外观尺寸图



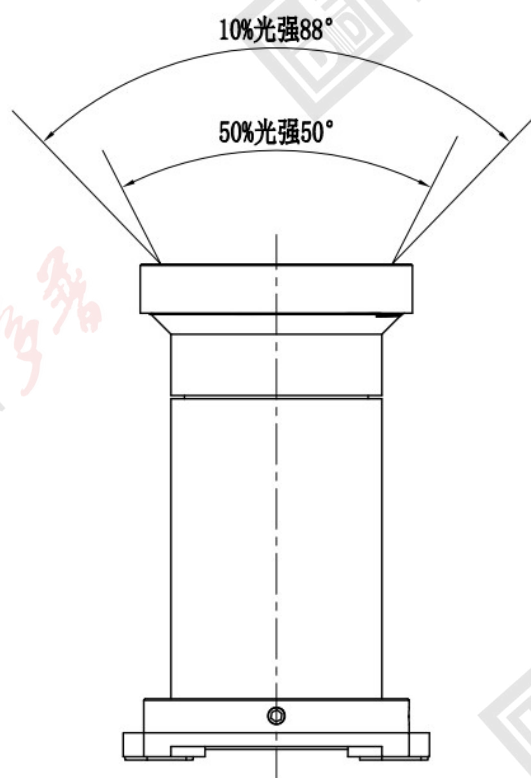
● MRDB60-183B 光学外观尺寸图



- 光学光形图:



MRDB60-183A



MRDB60-183B

订货说明: 产品型号 MRDB60-183 指的是光学件, 不包含 LED 光源板。