



# 深圳市晶心石英技术有限公司

Shenzhen quartz crystal heart Technology Ltd.

## JX-2556HV-inDP\_V1.0 规格书

(HIDM/VGA/inDP\_EDP/LVDS板)

文件编号:JX2020011

DATE : 2020/ 01/ 15

APPROVED BY	NOTE
CUSTOMER SIGNATURE (S)	

ISSUED BY \_\_\_\_\_ CHECKED BY \_\_\_\_\_ APPROVED BY \_\_\_\_\_

公司：深圳市晶心石英技术有限公司

地址：深圳市宝安区福永镇福安第三工业区 3 栋 3 楼

电话：13077816695 邮箱：[fuwen6655@126.com](mailto:fuwen6655@126.com) QQ:429260605 <http://13077816695lcd.com>

科技让我们一起成长



# 深圳市晶心石英技术有限公司

Shenzhen quartz crystal heart Technology Ltd.

JX-2556HV-inDP page2of9

## 目 录

页码	内容
1	封面
2	目录
2	版本记录
3	性能简介
3	主要技术参数
4	外观图片
4-8	主要接口定义说明
9	PCB结构尺寸
10	电气性能
10	注意事项
10	备注

**注意： 本规格书仅提供参看；如与产品有差异以实物为准**

公司：深圳市晶心石英技术有限公司

地址：深圳市宝安区福永镇福安第三工业区 3 栋 3 楼

电话：13077816695 邮箱：[fuwen6655@126.com](mailto:fuwen6655@126.com) QQ:429260605 <http://13077816695lcd.com>

科技让我们一起成长



# 深圳市晶心石英技术有限公司

Shenzhen quartz crystal heart Technology Ltd.

JX-2556HV-inDP page3of9

## 一、性能简介:

- 该产品定位中/高端的 HDMI,(MONITOR 方案), 采用 REALTEK 单芯片电视处理 IC, 直接驱动 EDP/LVDS 液晶屏, 分辨率高 (1920\*1200) ,具有画质好, 功能多, 接口丰富, 系统成熟等特点, 特别是内嵌了支持 TYPE-C 转接口, 方便客户升级产品功能, 支持全彩色/声音制式, 主要针对 43" 及以下尺寸, 支持目前市面上常用的 EDP/LVDS 屏。
- 内置音效处理、音量、静音、高音、低音、平衡功能;
- 模拟音频功放: 最大输出功率 2X3W (4 欧) 。
- 输入信号: 2\* HDMI (1.3)。TYPE-C
- 支持 EDP/LVDS 屏, 最高分辨(1920\*1200)。

## 二、主要技术参数:

视频输入:	VGA	1024X768
	HDMI	1080P
声音	左右声道分离度	70dB
	失真 (THD)	1.5 ~ 2%
	信噪比 (S/N)	80 dB
功效	2*3W4Ω	
电源	输入电压	12V
	待机电流	低功耗, 待机功耗<1W
OSD 语言	中文 英语 德语 法语 俄语 意大利语 西班牙语 阿拉伯语 波斯语等可选语言	
按键功能	POWER/MENU/SOURCE/UP/DOWN/LEFT/RIGHT	
屏分辨率	1920*1080	

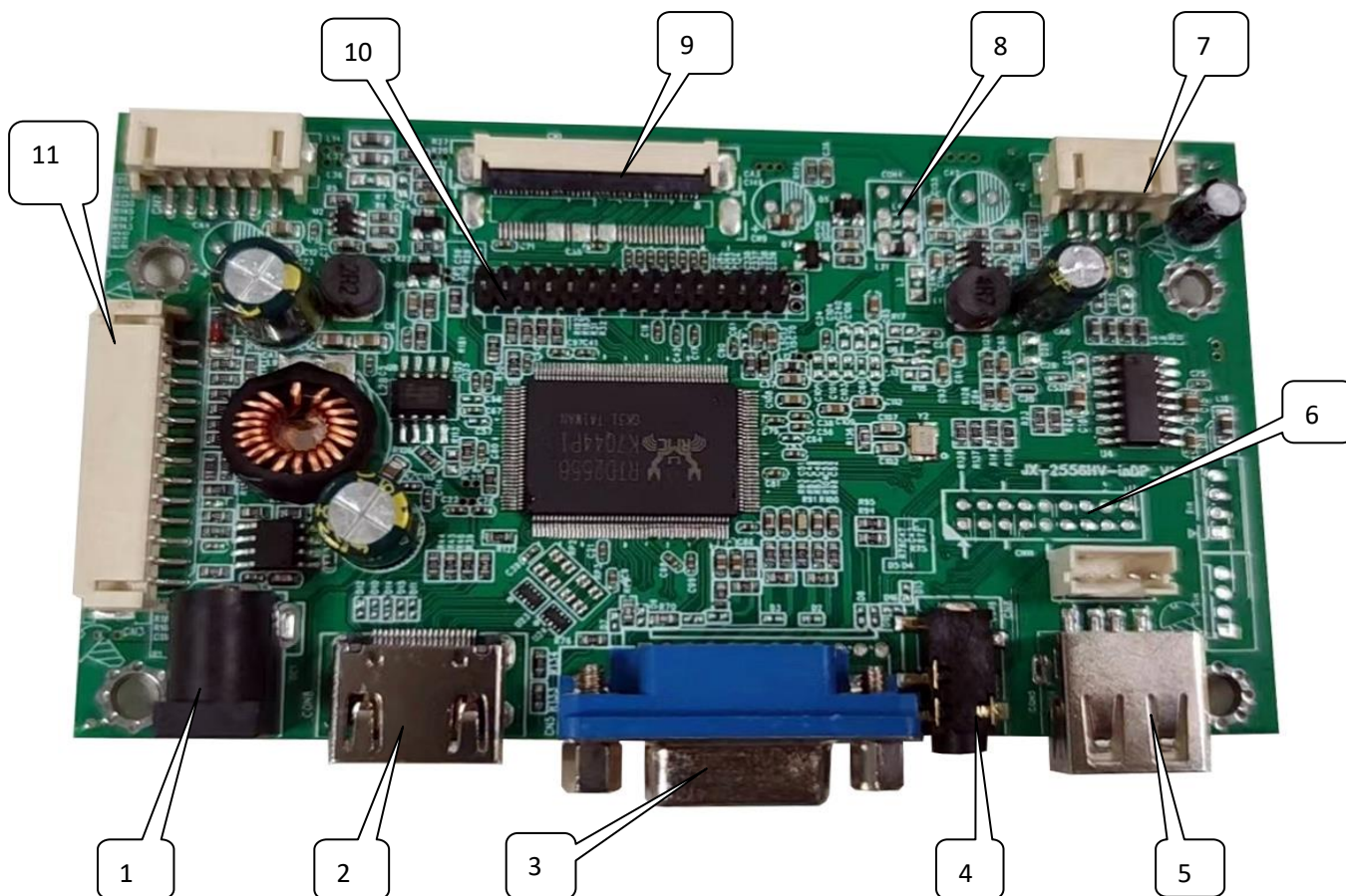
公司: 深圳市晶心石英技术有限公司

地址: 深圳市宝安区福永镇福安第三工业区 3 栋 3 楼

电话: 13077816695 邮箱: [fuwen6655@126.com](mailto:fuwen6655@126.com) QQ:429260605 <http://13077816695lcd.com>

科技让我们一起成长

### 三、外观图片：



### 四、主要接口定义说明：

序号	描述	序号	描述
1	电源供电 DC 接口	2	HDMI 高清信号输入端子
3	VGA 信号输入端子	4	VGA 声音输入端子
5	USB(TOUCH) 端子	6	DP 信号输入针座
7	喇叭声音输出接口	8	屏电压跳阻
9	EDP 信号输出 FPC 座	10	LVDS 针座
11	背光 指示灯、IR、按键板输入输出接口		



# 深圳市晶心石英技术有限公司

Shenzhen quartz crystal heart Technology Ltd.

JX-2556HV-inDP page5of9

## DP 信号输入针座 位号: CN11(2.0MMX2X9PIN)

管脚定义说明:

脚位号	名称	说明
1	DV3-	DP 信号 LINE3-
2	DV3+	DP 信号 LINE3+
3	DV2-	DP 信号 LINE2-
4	DV2+	DP 信号 LINE2+
5	DV1-	DP 信号 LINE1-
6	DV1+	DP 信号 LINE1+
7	DV0-	DP 信号 LINE0-
8	DV0+	DP 信号 LINE0+
9	GND	地
10	GND	地
11	DP_HOT	DP_HPDP
13	ASS-	DP 高位判断
14	ASS-	DP 低位判断
15	DP_CABLE	DP 连接判断
16	GND	地
17	AUX-	DPAUX-
18	AUX+	DPAUX+

## EDP 信号 1080P 输出 FPC 座 位号: CN7 (30PIN(0.5MM)下接触-翻盖)

管脚定义说明:

脚位号	名称	说明
1/22/34/35/40	NC	NC
2/5/8/11/14/17/23/24/25/ 26/28/29/30/31	GND	GND
3	D1-	D1-
4	D1+	D1+
6	D0-	D0-
7	D0+	D0+
9	AUX+	AUX+
10	AUX-	AUX-
18/19/20/21	VCC-PANEL	VCC-PANEL
27	HPD	HPD
32	BL-ON/OFF	BL-ON/OFF
33	BL-ADJUST	BL-ADJUST
36/37/38/39	+12VNORMAL	+12VNORMAL

公司: 深圳市晶心石英技术有限公司

地址: 深圳市宝安区福永镇福安第三工业区 3 栋 3 楼

电话: 13077816695 邮箱: fuwen6655@126.com QQ:429260605 <http://13077816695lcd.com>

科技让我们一起成长



# 深圳市晶心石英技术有限公司

Shenzhen quartz crystal heart Technology Ltd.

JX-2556HV-inDP page6of9

## 8/10 位 LVDS 输出接口 位号: CON12 SIP2.0MM\*32PIN

管脚定义说明:

脚位号	名称	说明
1	VCC	供屏电源
2	VCC	供屏电源
3	VCC	供屏电源
4	GND	地
5	GND	地
6	GND	地
7	LVA0-	LVDS 偶线对 0 负端
8	LVA0+	LVDS 偶线对 0 正端
9	LVA1-	LVDS 偶线对 1 负端
10	LVA1+	LVDS 偶线对 1 正端
11	LVA2-	LVDS 偶线对 2 负端
12	LVA2+	LVDS 偶线对 2 正端
13	GND	地
14	GND	地
15	LVACK-	LVDS 偶线对时钟 负端
16	LVACK+	LVDS 偶线对时钟 正端
17	LVA3-	LVDS 偶线对 3 负端
18	LVA3+	LVDS 偶线对 3 正端
19	LVB0-	LVDS 奇线对 0 负端
20	LVB0+	LVDS 奇线对 0 正端
21	LVB1-	LVDS 奇线对 1 负端
22	LVB1+	LVDS 奇线对 1 正端
23	LVB2-	LVDS 奇线对 2 负端
24	LVB2+	LVDS 奇线对 2 正端
25	GND	地
26	GND	地
27	LVBCK-	LVDS 奇线对时钟 负端
28	LVBCK+	LVDS 奇线对时钟 正端
29	LVB3-	LVDS 奇线对 3 负端
30	LVB3+	LVDS 奇线对 3 正端
31	LVA4-	LVDS 偶线对 4 负端
32	LVA4+	LVDS 偶线对 4 正端

公司: 深圳市晶心石英技术有限公司

地址: 深圳市宝安区福永镇福安第三工业区 3 栋 3 楼

电话: 13077816695 邮箱: [fuwen6655@126.com](mailto:fuwen6655@126.com) QQ:429260605 <http://13077816695lcd.com>

科技让我们一起成长



# 深圳市晶心石英技术有限公司

Shenzhen quartz crystal heart Technology Ltd.

JX-2556HV-inDP page7of9

指示灯、IR、按键板输入输出接口

位号: CN3 (PH2.0-13A)

管脚定义说明:

脚位号	名称	说明
1	CH-	节目减键/方向/或其它定义
2	CH+	节目加键/方向/或其它定义
3	MENU	菜单键/或其它定义
4	SOURCE	节目源键/或其它定义
5	VOL-	音量减键/方向/或其它定义
6	VOL+	音量加键/方向/或其它定义
7	GND	地
8	LED-G	绿色指示灯/正常工作时亮
9	LED-R	红色指示灯/待机时亮
10	POWER	电源键/或其它定义
11	GND	地
12	IR-IN	遥控信号接收口
13	VCC	5V 电源 (遥控供电)

背光接口 位号: CN12 (PH2.0MM\*6PIN)

管脚定义说明:

脚位号	名称	说明
1	GND	5V 电源地
2	GND	背光开关
3	ADJ	背光调光
4	ON/OFF	POWER 开关
5	VCC	12V 电源
6	VCC	12V 电源

供电电压可选接口 位号: CON1 SIP2.54MM\*2/3PIN

管脚定义说明:

脚位号	名称	说明
1 脚	3.3V	3.3V 供电接口
2 脚	5V	5V 供电接口
3 脚	3.3V	3.3V 供电接口
4 脚	屏供电	屏供电输入接口
5 脚	屏供电	屏供电输入接口
6 脚	屏供电	屏供电输入接口

公司: 深圳市晶心石英技术有限公司

地址: 深圳市宝安区福永镇福安第三工业区 3 栋 3 楼

电话: 13077816695 邮箱: [fuwen6655@126.com](mailto:fuwen6655@126.com) QQ:429260605 <http://13077816695lcd.com>

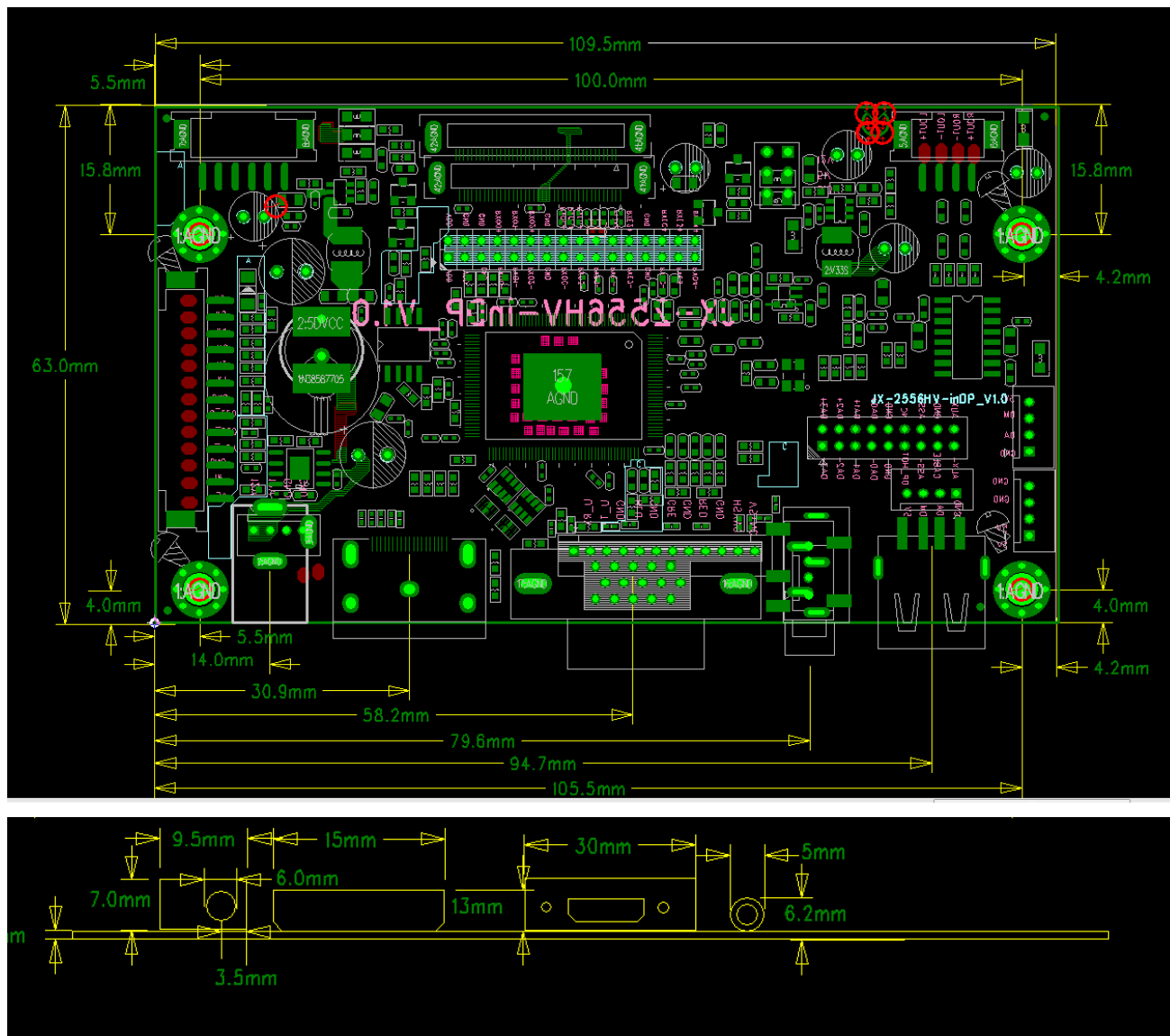
科技让我们一起成长



Shenzhen quartz crystal heart Technology Ltd.

JX-2556HV-inDP page8of9

## 五、PCB结构尺寸:



电话: 13077816695 邮箱: fuwen6655@126.com QQ:429260605 <http://13077816695lcd.com>

科技让我们一起成长



# 深圳市晶心石英技术有限公司

Shenzhen quartz crystal heart Technology Ltd.

JX-2556HV-inDP page9of9

## 六、电气性能:

参数	最小 (MIN)	标准 (TYP)	最大 (MAX)	单位
工作电压	11.25	12	13.25	V
待机电压	4.75	5	5.6	V
待机电流	10	30	40	MA
工作温度	-20		85	°C
仓储温度	-40		85	°C
工作湿度	40		95	%
仓储湿度	40		95	%

## 七、注意事项:

- 1、在电源上电前一定先检查电源线是否正确连接，显示屏供电电压是否正确，否则会损坏主板，电源和显示屏
- 2、在仓储和装机时一定要注意防静电和漏电防护措施，否则会损坏主板和元器件
- 3、客户在装机前首先确认主板功能是否与要求相符，不要等装好后才发现为时以晚，造成严重的后果
- 4、驱动板工作时请不要随意活动主板和拔插电源接口，以免接触到导电物体，将其损坏。
- 5、在装机时发现不良产品请装好防静电袋整起摆放，退还我司将起修复，不要乱扔乱丢。
- 6、如果板卡表面有污迹，请断电后使用干软布清理。
- 7、请勿受重压，弯折，雨淋将起损坏。

## 备注:

- 1、这份产品技术规格书由晶心石英技术公司编制，未经许可不得以任何方式进行拷贝或者复制；或者其他方式进行传播。
- 2、晶心石英技术公司 对于产品所使用的原材料所涉及的专利权和版权等不负任何责任，而且不能影响到晶心石英技术公司 的利益和声誉。
- 3、产品必须和客户的其他部件装配成完整的系统进行测试，确认无误之后方可以使用；如果测试有任何问题请联系晶心石英技术公司有关人员 共同调试解决。
- 4、晶心石英技术公司 对这份产品技术规格有最终解释权，并有权在需要的时候对其进行修改，且恕不另行通知。
- 5、晶心石英技术公司在编制技术规格书力求准确，但是仍需结合实际产品参考使用；不作为晶心石英技术公司对产品的最终技术承诺，不具备任何法律效力。

公司：深圳市晶心石英技术有限公司

地址：深圳市宝安区福永镇福安第三工业区 3 栋 3 楼

电话：13077816695 邮箱：[fuwen6655@126.com](mailto:fuwen6655@126.com) QQ:429260605 <http://13077816695lcd.com>

科技让我们一起成长