



深圳市晶心石英技术有限公司

Shenzhen jingxin quartz technology co. Ltd.

JX_RT25A-LH-LED_V1.0 page1of9

JX-RT25A-LH-LED_V1.0 规格书

(HDMI/VGA_LCD+LED背光显示二合一机芯板)

文件编号:JX202201028

DATE : 2022/ 10/ 28

APPROVED BY	NOTE
CUSTOMER SIGNATURE (S)	

ISSUED BY _____

CHECKED BY _____

APPROVED BY _____

深圳市晶心石英技术有限公司

地址:深圳市宝安福永街道大洋开发区福安第三工业园 3 栋 3 楼

手机:13077816695 (微信同号) QQ:429260605 网址:www.13077816695lcd.com

科技让我们一起成长



深圳市晶心石英技术有限公司

Shenzhen jingxin quartz technology co. Ltd.

JX_RT25A-LH-LED_V1.0 page2of9

目 录

页码	内容
1	封面
2	目录
2	版本记录
3	性能简介
3	主要技术参数
4	外观图片
4-7	主要接口定义说明
8	PCB结构尺寸
9	电气性能
9	注意事项
9	备注

版本记录

版本	日期	页码	描述
V1.0	2022.10.28	A9	第一版

注意： 本规格书仅提供参看；如与产品有差异以实物为准

深圳市晶心石英技术有限公司

地址:深圳市宝安福永街道大洋开发区福安第三工业园 3 栋 3 楼

手机:13077816695 (微信同号) QQ:429260605 网址:www.13077816695lcd.com

科技让我们一起成长



深圳市晶心石英技术有限公司

Shenzhen jingxin quartz technology co. Ltd.

JX_RT25A-LH-LED_V1.0 page3of9

一、性能简介:

该产品定位 LCD+LED 背光驱动和液晶显示二合一方案, 采用 Realtek 单芯片 Monitor 处理 IC, 具有画质好, 支持 HDMI,VGA 输入, LVDS 信号输出点屏, 适用于液晶显示驱动类产品。

- ◆ 模拟音频功放: 最大输出功率 2X3W (4 欧)
- ◆ 输入信号: VGAX1、HDMI(1.3)
- ◆ 支持屏分辨率 1080Px, LVDS 信号输出
- ◆ 多国 OSD 菜单语言
- ◆ 液晶 LVDS 输出显示加 LED 背光驱动

二、主要技术参数:

视频输入	VGA	480i 480p 576i 576p 720p 1080i 1080p
	HDMI	480i 480p 576i 576p 720p 1080i 1080p
	音频频率响应	±3dB
声音	左右声道分离度	70dB
	失真 (THD)	1.5 ~ 2%
	信噪比 (S/N)	80 dB
功放	2 *3W (4Ω)	低功耗, 待机功耗<1W
电源	输入电压	12V
	待机电流	<10MA
OSD 语言	中文 英语 德语 法语 俄语 意大利语 西班牙语 阿拉伯语 波斯语 等可选语言	
按键功能	POWER/MENU/SOURCE/ LEFT/RIGHT	

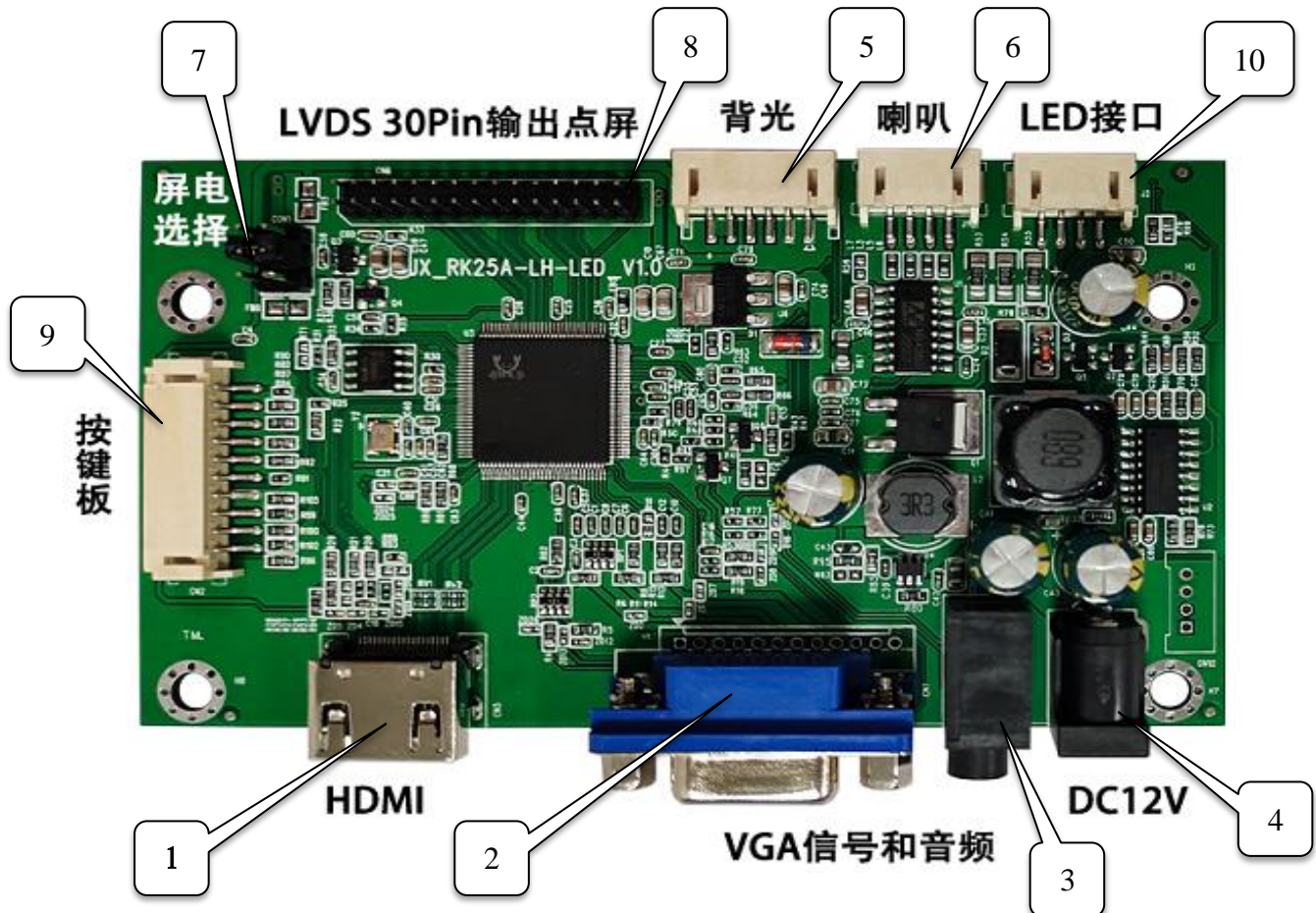
深圳市晶心石英技术有限公司

地址:深圳市宝安福永街道大洋开发区福安第三工业园 3 栋 3 楼

手机:13077816695 (微信同号) QQ:429260605 网址:www.13077816695lcd.com

科技让我们一起成长

三、外观图片:



四、主要接口定义说明:

序号	描述	序号	描述
1	HDMI 输入接口	2	VGA 输入接口
3	VGA 音频输入接口	4	电源输入接口 (供电 12V)
5	背光接口	6	喇叭接口
7	屏供电选择 (3.3V/5V/12V)	8	LVDS 屏信号接口
9	按键板接口	10	LED 输出接口



深圳市晶心石英技术有限公司

Shenzhen jingxin quartz technology co. Ltd.

JX_RT25A-LH-LED_V1.0 page5of9

喇叭声音输出接口

管脚定义说明:

脚位号	名称	说明
1	ROUT+	右声道输出+
2	ROUT-	右声道输出-
3	LOUT-	左声道输出-
4	LOUT+	左声道输出+

按键板输入接口

管脚定义说明:

脚位号	名称	说明
1	POWER (ON/OFF)	开关键
2	LED-R	红色指示灯 / 待机时亮
3	LED-G	绿色指示灯 / 正常工作时亮
4	GND	地
5	RIGHT	按键右
6	LEFT	按键左
7	AUTO	信号通道
8	MENU	菜单
9	Obligate	预留键
10	Obligate	预留键

深圳市晶心石英技术有限公司

地址:深圳市宝安福永街道大洋开发区福安第三工业园 3 栋 3 楼

手机:13077816695 (微信同号) QQ:429260605 网址:www.13077816695lcd.com

科技让我们一起成长



深圳市晶心石英技术有限公司

Shenzhen jingxin quartz technology co. Ltd.

JX_RT25A-LH-LED_V1.0 page6of9

LVDS 输出接口

管脚定义说明:

脚位号	名称	说明
1	VCC	供电电源
2	VCC	供电电源
3	VCC	供电电源
4	GND	地
5	GND	地
6	GND	地
7	LVA0-	LVDS 偶线对 0 负端
8	LVA0+	LVDS 偶线对 0 正端
9	LVA1-	LVDS 偶线对 1 负端
10	LVA1+	LVDS 偶线对 1 正端
11	LVA2-	LVDS 偶线对 2 负端
12	LVA2+	LVDS 偶线对 2 正端
13	GND	地
14	GND	地
15	LVACK-	LVDS 偶线对时钟 负端
16	LVACK+	LVDS 偶线对时钟 正端
17	LVA3-	LVDS 偶线对 3 负端
18	LVA3+	LVDS 偶线对 3 正端
19	LVB0-	LVDS 奇线对 0 负端
20	LVB0+	LVDS 奇线对 0 正端
21	LVB1-	LVDS 奇线对 1 负端
22	LVB1+	LVDS 奇线对 1 正端
23	LVB2-	LVDS 奇线对 2 负端
24	LVB2+	LVDS 奇线对 2 正端
25	GND	地
26	GND	地
27	LVBCK-	LVDS 奇线对时钟 负端
28	LVBCK+	LVDS 奇线对时钟 正端
29	LVB3-	LVDS 奇线对 3 负端
30	LVB3+	LVDS 奇线对 3 正端

深圳市晶心石英技术有限公司

地址:深圳市宝安福永街道大洋开发区福安第三工业园 3 栋 3 楼

手机:13077816695 (微信同号) QQ:429260605 网址:www.13077816695lcd.com

科技让我们一起成长



深圳市晶心石英技术有限公司

Shenzhen jingxin quartz technology co. Ltd.

JX_RT25A-LH-LED_V1.0 page7of9

背光接口

管脚定义说明:

脚位号	名称	说明
1	GND	5V 电源地
2	GND	背光开关
3	ADJ	背光调光
4	ON/OFF	POWER 开关
5	VCC	12V 电源
6	VCC	12V 电源

供电电压可选接口

管脚定义说明:

脚位号	名称	说明
1 脚	12V	12V 供电接口
2 脚	5V	5V 供电接口
3 脚	3.3V	3.3V 供电接口
4 脚	屏供电	屏供电输入接口
5 脚	屏供电	屏供电输入接口
6 脚	屏供电	屏供电输入接口

LED 输出接口

管脚定义说明:

脚位号	名称	说明
1	LED +	LED 输出 +
2	LED -	LED 输出 -
3	LED -	LED 输出 -
4	LED +	LED 输出 +

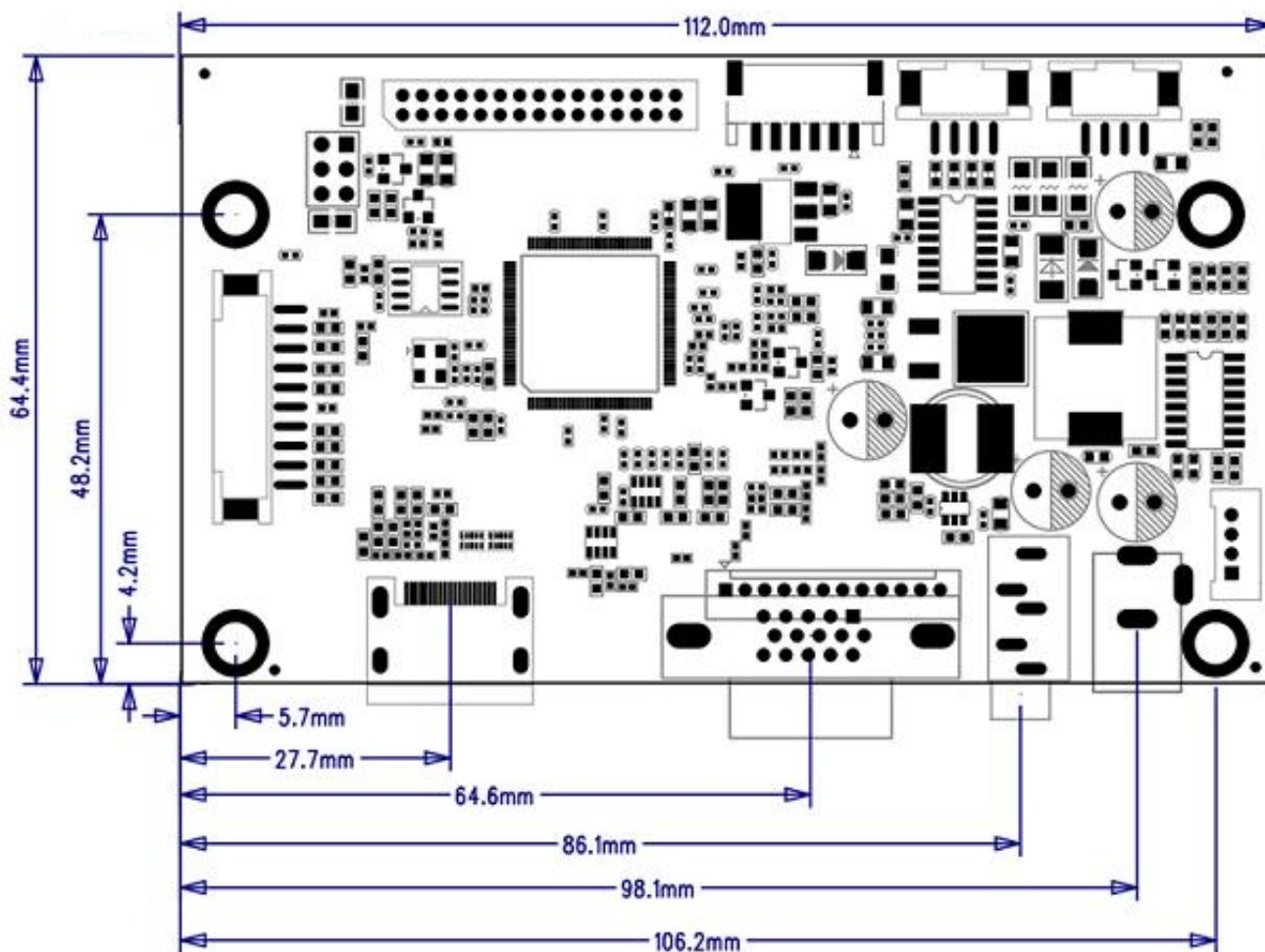
深圳市晶心石英技术有限公司

地址:深圳市宝安福永街道大洋开发区福安第三工业园 3 栋 3 楼

手机:13077816695 (微信同号) QQ:429260605 网址:www.13077816695lcd.com

科技让我们一起成长

五，结构尺寸：





深圳市晶心石英技术有限公司

Shenzhen jingxin quartz technology co. Ltd.

JX_RT25A-LH-LED_V1.0 page9of9

六、电气性能:

参数	最小 (MIN)	标准 (TYP)	最大 (MAX)	单位
工作电压	11.25	12	13.25	V
待机电压	4.75	5	5.6	V
待机电流	4	6	10	MA
工作温度	-12		75	°C
仓储温度	-20		85	°C
工作湿度	40		95	%
仓储湿度	40		95	%

七、注意事项:

- 1、在电源上电前一定先检查电源线是否正确连接, 显示屏供电电压是否正确, 否则会损坏主板, 电源和显示屏
- 2、在仓储和装机时一定要注意防静电和漏电防护措施, 否则会损坏主板和元器件
- 3、客户在装机前首先确认主板功能是否与要求相符, 不要等装好后才发现为时以晚, 造成严重的后果
- 4、驱动板工作时请不要随意活动主板和拔插电源接口, 以免接触到导电物体, 将其损坏。
- 5、在装机时发现不良产品请装好防静电袋整起摆放, 退还我司将起修复, 不要乱扔乱丢。
- 6、如果板卡表面有污迹, 请断电后使用干软布清理。
- 7、请勿受重压, 弯折, 雨淋将起损坏。

备注:

- 1、这份产品技术规格书由晶心石英技术公司编制, 未经许可不得以任何方式进行拷贝或者复制; 或者其他方式进行传播。
- 2、晶心石英技术公司 对于产品所使用的原材料所涉及的专利权和版权等不负任何责任, 而且不能影响到晶心石英技术公司 的利益和声誉。
- 3、产品必须和客户的其他部件装配成完整的系统进行测试, 确认无误之后方可以使用; 如果测试有任何问题请联系晶心石英技术公司有关人员 共同调试解决。
- 4、晶心石英技术公司 对这份产品技术规格有最终解释权, 并有权在需要的时候对其进行修改, 且恕不另行通知。
- 5、晶心石英技术公司在编制技术规格书力求准确, 但是仍需结合实际产品参考使用; 不作为晶心石英技术公司对产品的最终技术承诺, 不具备任何法律效力。

深圳市晶心石英技术有限公司

地址:深圳市宝安福永街道大洋开发区福安第三工业园 3 栋 3 楼

手机:13077816695 (微信同号) QQ:429260605 网址:www.13077816695lcd.com

科技让我们一起成长