



JX-RT50BE-V1.0 page1of8

(HDMI EDP LCD/LED机芯板)

文件编号:JX20221022

DATE : 2022/ 10/ 22

APPROVED BY	NOTE
<p data-bbox="325 1554 691 1585">CUSTOMER SIGNATURE (S)</p>	

ISSUED BY

CHECKED BY

APPROVED BY

地址:深圳市宝安区福永街道大洋开发区福安第三工业区3栋3楼

手机:13077816695(微信同号) QQ:429260605 网址:www.13077816695lcd.com

科技让我们一起成长



深圳市晶心石英技术有限公司

Shenzhen quartz crystal heart Technology Ltd.

JX-RT50BE-V1.0 page2of8

目 录

页码	内容
1	封面
2	目录
2	版本记录
3	性能简介
3	主要技术参数
4	外观图片
5-6	主要接口定义说明
7	PCB结构尺寸
8	电气性能
8	注意事项
8	备注

版本记录

版本	日期	页码	描述
V1.0	2022.10.22	A8	第一版

注意： 本规格书仅提供参看；如与产品有差异以实物为准

深圳市晶心石英技术有限公司

地址:深圳市宝安福永街道大洋开发区福安第三工业区 3 栋 3 楼

手机:13077816695(微信同号) QQ:429260605 网址:www.13077816695lcd.com

科技让我们一起成长



深圳市晶心石英技术有限公司

Shenzhen quartz crystal heart Technology Ltd.

JX-RT50BE-V1.0 page3of8

一、性能简介:

- 该产品定位 EDP 高清 MONITOR 方案, 采用 Realtek 单芯片处理 IC, 具有画质好, 系统成熟等特点, 主要针对 22" 及以下尺寸监控/专用显示器应用领域。(由于是专用领域板卡, 只支持 30pin edp 接口)
- 模拟音频功放: 最大输出功率 2X3W (4 欧)。
- 输入信号: HDMI(1.3)。
- 集成按键遥控功能,
- 支持屏分辨率 1080Px EDP 信号输出。
- 多国 OSD 菜单语言

二、主要技术参数:

	HDMI	480i, 480p, 576i, 576p, 720p, 1080i, 1080p
	音频频率响应	±3dB
声音	左右声道分离度	70dB
	失真 (THD)	1.5 ~ 2%
	信噪比 (S/N)	80 dB
功放	2 * 3W (4Ω)	
电源	输入电压	12V
	待机电流	50MA
OSD 语言	中文 英语 德语 法语 俄语 意大利语 西班牙语 阿拉伯语 波斯语等 可选语言	低功耗, 待机功耗<0.5W
按键功能	POWER/MENU/SOURCE/ LEFT/RIGHT	

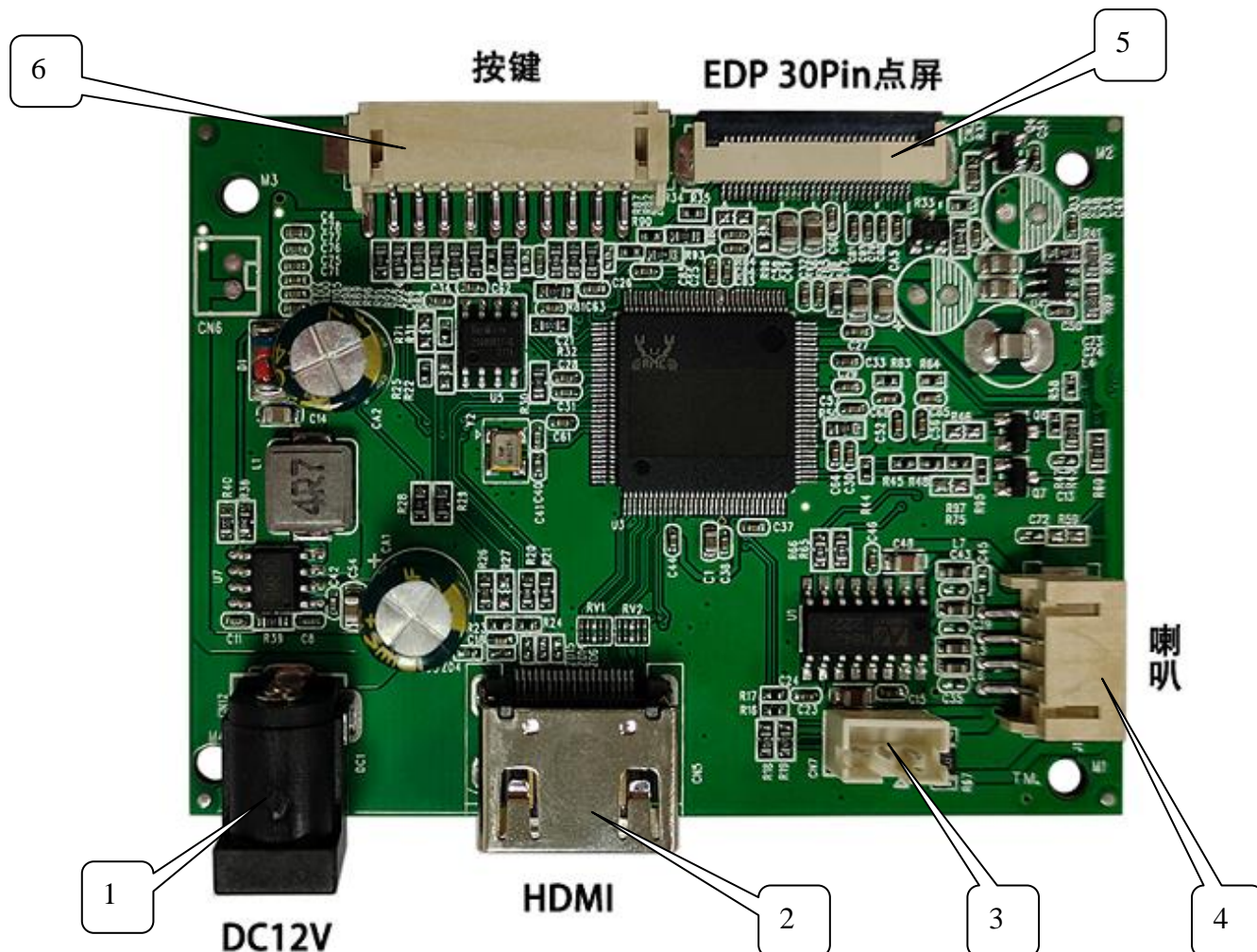
深圳市晶心石英技术有限公司

地址: 深圳市宝安区福永街道大洋开发区福安第三工业区 3 栋 3 楼

手机: 13077816695 (微信同号) QQ: 429260605 网址: www.13077816695lcd.com

科技让我们一起成长

三、外观图片:



四、主要接口定义说明:

序号	描述	序号	描述
1	DC12V 接口	2	HDMI 输入接口
3	串口通讯接口	4	喇叭声音输出接口
5	EDP 输出 30pinFPC 屏接口	6	按键接口



深圳市晶心石英技术有限公司

Shenzhen quartz crystal heart Technology Ltd.

JX-RT50BE-V1.0 page5of8

喇叭声音输出接口

管脚定义说明:

脚位号	名称	说明
1	ROUT+	右声道输出+
2	ROUT-	右声道输出-
3	LOUT-	左声道输出-
4	LOUT+	左声道输出+

按键板输入接口

管脚定义说明:

脚位号	名称	说明
1	POWER (ON/OFF)	开关键
2	LED-R	红色指示灯 / 待机时亮
3	LED-G	绿色指示灯 / 正常工作时亮
4	GND	地
5	RIGHT	按键右
6	LEFT	按键左
7	AUTO	信号通道
8	MENU	菜单
9	Obligate	预留键
10	Obligate	预留键

深圳市晶心石英技术有限公司

地址:深圳市宝安福永街道大洋开发区福安第三工业区 3 栋 3 楼

手机:13077816695(微信同号) QQ:429260605 网址:www.13077816695lcd.com

科技让我们一起成长



深圳市晶心石英技术有限公司

Shenzhen quartz crystal heart Technology Ltd.

JX-RT50BE-V1.0 page6of8

EDP 输出接口

管脚定义说明:

脚位号	名称	说明
1	NC	不使用
2	GND	地
3	Lane1_N	EDP LANE1 信号-
4	Lane1_P	EDP LANE1 信号+
5	GND	地
6	Lane0_N	EDP LANE0 信号-
7	Lane0_P	EDP LANE0 信号+
8	GND	地
9	AUX_CH_P	辅助信号+
10	AUX_CH_N	辅助信号-
11	GND	地
12	VCC	屏逻辑板 3.3V
13	VCC	屏逻辑板 3.3V
14	NC	不使用
15	GND	地
16	GND	地
17	HPD	热拔插识别信号
18	GND	地
19	GND	地
20	GND	地
21	GND	地
22	EN	背光开关
23	PWM	背光 PWM 亮度调节
24	NC/SDA	不使用
25	NC/SCL	不使用
26	VLED	12V 背光电源
27	VLED	12V 背光电源
28	VLED	12V 背光电源
29	VLED	12V 背光电源
30	NC/GND	不使用

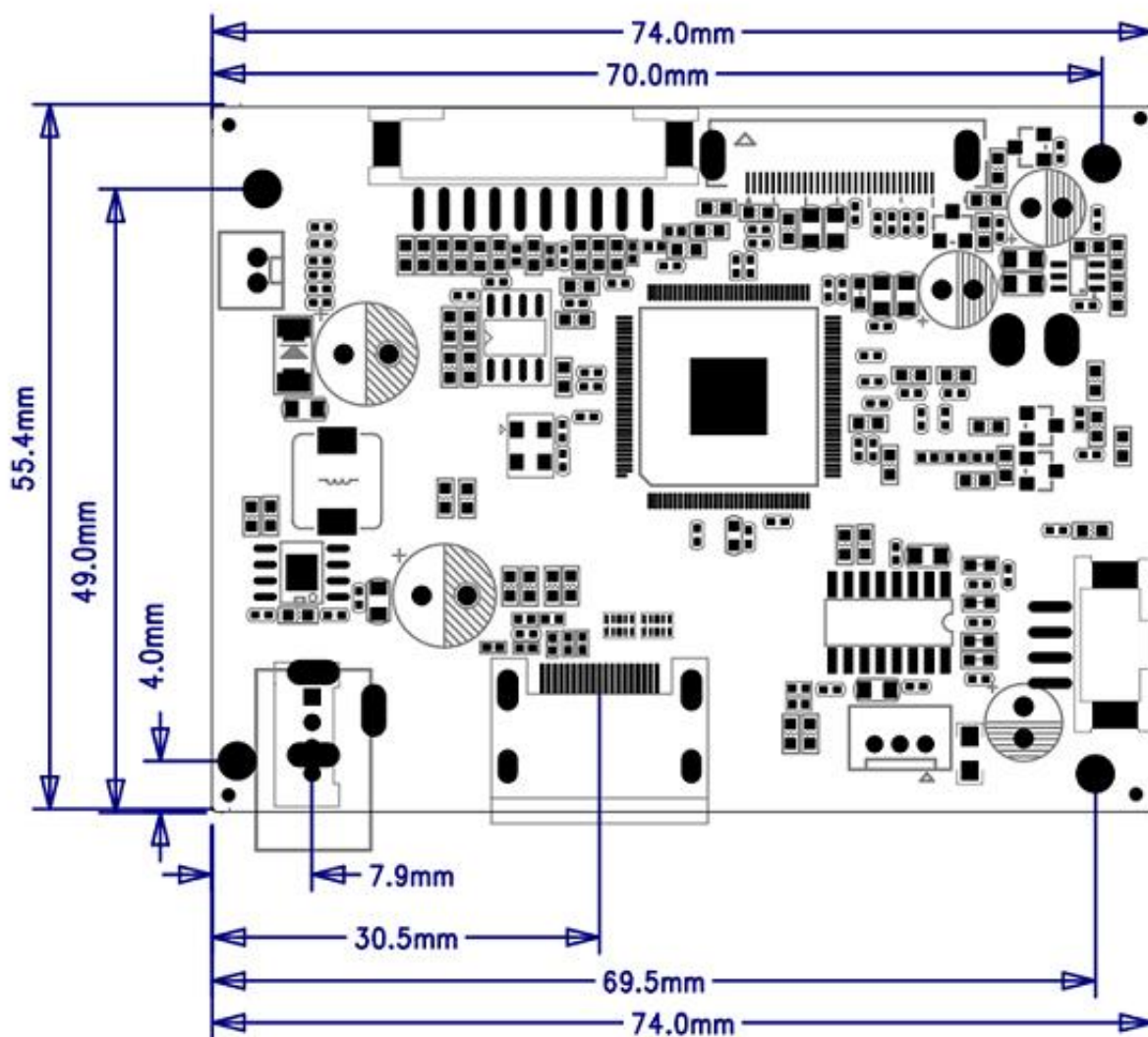
深圳市晶心石英技术有限公司

地址:深圳市宝安福永街道大洋开发区福安第三工业区 3 栋 3 楼

手机:13077816695(微信同号) QQ:429260605 网址:www.13077816695lcd.com

科技让我们一起成长

五, 结构尺寸:





深圳市晶心石英技术有限公司

Shenzhen quartz crystal heart Technology Ltd.

JX-RT50BE-V1.0 page8of8

六、电气性能:

参数	最小 (MIN)	标准 (TYP)	最大 (MAX)	单位
工作电压	9	12	12.5	V
待机电压	9	12	12.5	V
待机电流	10	30	40	MA
工作温度	-12		75	°C
仓储温度	-20		85	°C
工作湿度	40		95	%
仓储湿度	40		95	%

七、注意事项:

- 1、在电源上电前一定先检查电源线是否正确连接,显示屏供电电压是否正确,否则会损坏主板,电源和显示屏
- 2、在仓储和装机时一定要注意防静电和漏电防护措施,否则会损坏主板和元器件
- 3、客户在装机前首先确认主板功能是否与要求相符,不要等装好后才发现为时以晚,造成严重的后果
- 4、驱动板工作时请不要随意活动主板和拔插电源接口,以免接触到导电物体,将其损坏。
- 5、在装机时发现不良产品请装好防静电袋整起摆放,退还我司将起修复,不要乱扔乱丢。
- 6、如果板卡表面有污迹,请断电后使用干软布清理。
- 7、请勿受重压,弯折,雨淋将起损坏。

备注:

- 1、这份产品技术规格书由晶心石英技术公司编制,未经许可不得以任何方式进行拷贝或者复制;或者其他方式的传播。
- 2、晶心石英技术公司 对于产品所使用的原材料所涉及的专利权和版权等不负任何责任,而且不能影响到晶心石英技术公司 的利益和声誉。
- 3、产品必须和客户的其他部件装配成完整的系统进行测试,确认无误之后方可以使用;如果测试有任何问题请联系晶心石英技术公司有关人员 共同调试解决。
- 4、晶心石英技术公司 对这份产品技术规格有最终解释权,并有权在需要的时候对其进行修改,且恕不另行通知。
- 5、晶心石英技术公司在编制技术规格书力求准确,但是仍需结合实际产品参考使用;不作为晶心石英技术公司对产品的最终技术承诺,不具备任何法律效力。

深圳市晶心石英技术有限公司

地址:深圳市宝安福永街道大洋开发区福安第三工业区 3 栋 3 楼

手机:13077816695(微信同号) QQ:429260605 网址:www.13077816695lcd.com

科技让我们一起成长