



Shenzhen quartz crystal heart Technology Ltd.

JX-2556EDP-DIP_V1.0 page1 of 11

JX-2556EDP-DIP-V1.0 规格书

(LCD VGA+HDMI +EDP板)

文件编号:JX20180105

DATE : 2018/ 01/ 05

APPROVED BY	NOTE
CUSTOMER SIGNATURE (S)	

ISSUED BY _____ **CHECKED BY** _____ **APPROVED BY** _____



深圳市晶心石英技术有限公司

Shenzhen quartz crystal heart Technology Ltd.

JX-2556EDP-DIP_V1.0 page2of11

目 录

页码	内容
1	封面
2	目录
2	版本记录
3	性能简介
3	主要技术参数
4	外观图片
5-9	主要接口定义说明
10	PCB结构尺寸
11	电气性能
11	注意事项
11	备注

版本记录

版本	日期	页码	描述
V1.0	2018.01.05	A11	第二版

注意： 本规格书仅提供参看；如与产品有差异以实物为准

深圳市晶心石英技术有限公司

地址:深圳市宝安区福永街道大洋开发区福安第三工业区 3 栋 3 楼

手机:13077816695(微信同号) QQ:429260605 网址:www.13077816695lcd.com

科技让我们一起成长



深圳市晶心石英技术有限公司

Shenzhen quartz crystal heart Technology Ltd.

JX-2556EDP-DIP_V1.0 page3of11

一、性能简介:

- 该产品定位中/高端的 LCD AV/MONITOR 方案, 采用 2556 单芯片电视处理 IC, 直接驱动 EDP 液晶屏, 分辨率高 (1920*1080), 具有画质好, 功能多, 接口丰富, 系统成熟等特点, 支持全彩色/声音制式, 支持目前市面上常用的 EDP 屏。
- 全 3D Interlace, 2D 视频解码, 2D 数字降噪, 内置音效处理、音量、静音、高音、低音、平衡功能;
- 模拟音频功放: 最大输出功率 2X3W (4 欧)。
- 输入信号: VGAx1、HDMI (1.3)。
- 支持 EDP 屏, 最高分辨(1920*1080), 支持单、双路 LVDS 6/8bit 信号到 EDP 信号 2、4 线的转换。

二、主要技术参数:

视频输入	电 脑	分辨率	最高 1920*1080	
		行频	30~90KHz	
		场频	56~75Hz	
	VGA	常规		
声音	左右声道分离度	70dB		
	失真 (THD)	1.5 ~ 2%		
	信噪比 (S/N)	80 dB		
功效	2*3W4Ω			
电源	输入电压	12V		
	背光电压	12V		
	待机电流	低功耗, 待机功耗<1W		
OSD 语言	中文 英语 德语 法语 俄语 意大利语 西班牙语 阿拉伯语 波斯语等可选语言			
按键功能	POWER/MENU/SOURCE/UP/DOWN/LEFT/RIGHT			
Comb Filter	2D		De-Interlace	3D
降噪	2D		丽音	有
TXT	有 (可选)		V-CHIP,CC,WSS,VPS	有 (可选)
屏分辨率	1920*1080			

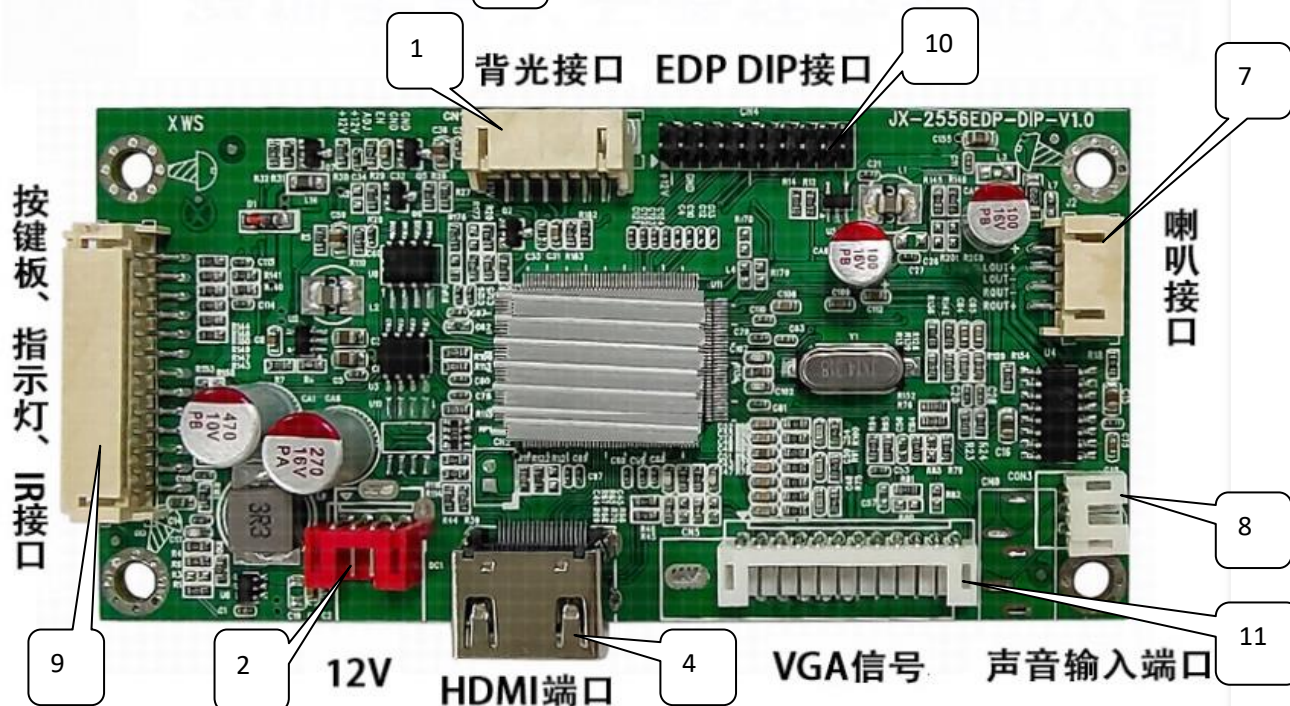
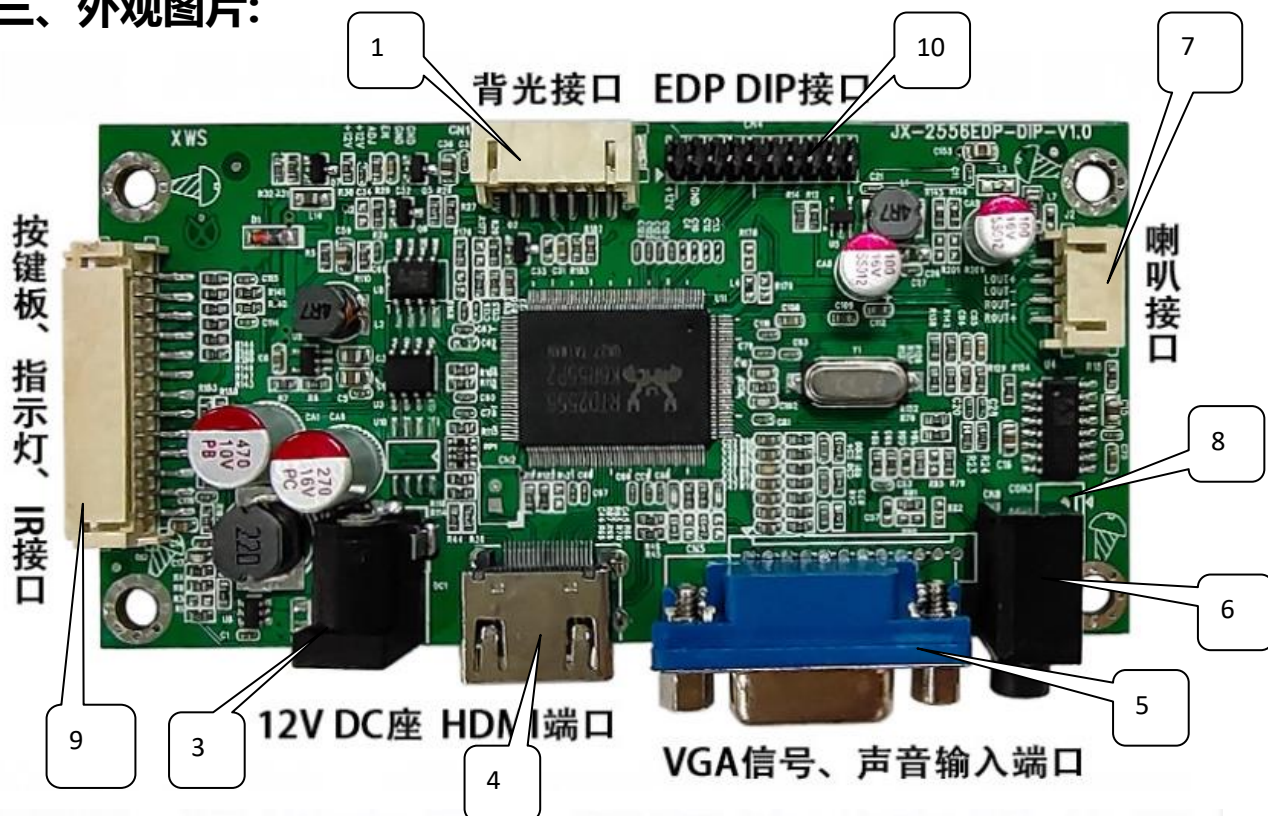
深圳市晶心石英技术有限公司

地址:深圳市宝安福永街道大洋开发区福安第三工业区 3 栋 3 楼

手机:13077816695(微信同号) QQ:429260605 网址:www.13077816695lcd.com

科技让我们一起成长

三、外观图片:





深圳市晶心石英技术有限公司

Shenzhen quartz crystal heart Technology Ltd.

JX-2556EDP-DIP_V1.0 page5of11

四、主要接口定义说明:

序号	描述	序号	描述
1	背光控制接口	2	内置针座电源(12V 输入)
3	外置电源供电 DC 接口	4	HDMI 高清信号输入端子
5	VGA 信号输入端子	6	VGA 声音信号输入端子
7	喇叭声音输出接口	8	内置声音信号输入端子
9	指示灯、IR、按键板输入输出接口	10	EDP 信号输出 DIP 座
11	内置 VGA 信号输入端子	12	

1、背光控制接口 位号: CN1 (PH2.0MM*6PIN)

管脚定义说明:

脚位号	名称	说明
1	GND	地
2	GND	地
3	BL_ADJ	亮度调节, 0-5V/ (0-3.3V) 可调
4	BL_EN	开关控制, 1:ON, 0:OFF
5	+12V	12V 电源
6	+12V	12V 电源

2、内置针座电源(12V 输入) 位号: CON2 (PH2.0-4A)

管脚定义说明:

脚位号	名称	说明
1	+12V	12V 输入
2	+12V	12V 输入
3	GND	地
4	GND	地

3、外置电源供电 DC 接口 位号: DC1 (DC_JACK 3P 轴芯=2.0MM 光滑圆头)

管脚定义说明:

脚位号	名称	说明
1	+12V	12V 输入
2	GND	地
3	GND	地

备注: 在电源上电前一定先检查电源线是否正确连接, 否则将损坏主板和电源

深圳市晶心石英技术有限公司

地址:深圳市宝安福永街道大洋开发区福安第三工业区 3 栋 3 楼

手机:13077816695(微信同号) QQ:429260605 网址:www.13077816695lcd.com

科技让我们一起成长



深圳市晶心石英技术有限公司

Shenzhen quartz crystal heart Technology Ltd.

JX-2556EDP-DIP_V1.0 page6of11

4、HDMI 高清信号输入端子 位号: CON8 (HDMI 不带镙丝孔, 不带凸点 19P) 管脚定义说明:

脚位号	名称	说明
1	DA2+	HDMI 数据 2+
2	GND	地
3	DA2-	HDMI 数据 2-
4	DA1+	HDMI 数据 1+
5	GND	地
6	DA1-	HDMI 数据 1-
7	DA0+	HDMI 数据 0+
8	GND	地
9	DA0-	HDMI 数据 0-
10	CLK+	HDMI 时钟+
11	GND	地
12	CLK-	HDMI 时钟-
13	HDMI-CEC	HDMI-CEC
14	NC	NC
15	HDMI-SCL	DDC 通讯的时钟信号
16	HDMI-SDA	DDC 通讯的时钟信号
17	GND	地
18	HDMI-5V	HDMI-5V
19	HDMI-HPD	HDMI-HPD

深圳市晶心石英技术有限公司

地址:深圳市宝安福永街道大洋开发区福安第三工业区 3 栋 3 楼

手机:13077816695(微信同号) QQ:429260605 网址:www.13077816695lcd.com

科技让我们一起成长



深圳市晶心石英技术有限公司

Shenzhen quartz crystal heart Technology Ltd.

JX-2556EDP-DIP_V1.0 page7of11

5、VGA 信号输入端子 位号: CN5 (HDR15F-3.08 DB15A 小型 SMAL 弯脚 90°)

管脚定义说明:

脚位号	名称	说明
1	RIN	红色视频信号
2	GIN	绿色视频信号
3	BIN	蓝色视频信号
4	NC	无定义
5	GND	地
6	GND	地
7	GND	地
8	GND	地
9	NC	无定义
10	GND	地
11	NC	无定义
12	SDA	DDC 通讯的数据信号 (可做为数据读写程序)
13	HS	水平同步信号输入
14	VS	垂直同步信号输入
15	SCL	DDC 通讯的数据信号 (可做为数据读写程序)

6、VGA 声音信号输入端子 位号: CN8 (PHONEJACKPJ325-PIN)

管脚定义说明:

脚位号	名称	说明
2、3、5	GND	地
1	PC_R	VGA 声音输入右声道
4	PC_L	VGA 声音输入左声道

深圳市晶心石英技术有限公司

地址:深圳市宝安福永街道大洋开发区福安第三工业区 3 栋 3 楼

手机:13077816695(微信同号) QQ:429260605 网址:www.13077816695lcd.com

科技让我们一起成长



深圳市晶心石英技术有限公司

Shenzhen quartz crystal heart Technology Ltd.

JX-2556EDP-DIP_V1.0 page8of11

7、喇叭声音输出接口 位号: J2 (PH2.0-4A)

管脚定义说明:

脚位号	名称	说明
1	AMP-OUTR+	右声道输出+
2	AMP-OUTR-	右声道输出-
3	AMP-OUTL-	左声道输出-
4	AMP-OUTL+	左声道输出+

8、内置针座耳机接口 位号: CON3(PH2.0-3A)

管脚定义说明:

脚位号	名称	说明
1	HPDET	HPDET
2	GND	右声道输出-
3	HP_L	左声道输出-
4	HP_R	右声道输出+

9、指示灯、IR、按键板输入输出接口 位号: CN3 (PH2.0-13A)

管脚定义说明:

脚位号	名称	说明
1	CH-	节目减键/方向/或其它定义
2	CH+	节目加键/方向/或其它定义
3	MENU	菜单键/或其它定义
4	SOURCE	节目源键/或其它定义
5	VOL-	音量减键/方向/或其它定义
6	VOL+	音量加键/方向/或其它定义
7	GND	地
8	LED-G	绿色指示灯/正常工作时亮
9	LED-R	红色指示灯/待机时亮
10	POWER	电源键/或其它定义
11	GND	地
12	IR-IN	遥控信号接收口
13	VCC	5V 电源 (遥控供电)

深圳市晶心石英技术有限公司

地址:深圳市宝安福永街道大洋开发区福安第三工业区 3 栋 3 楼

手机:13077816695(微信同号) QQ:429260605 网址:www.13077816695lcd.com

科技让我们一起成长



深圳市晶心石英技术有限公司

Shenzhen quartz crystal heart Technology Ltd.

JX-2556EDP-DIP_V1.0 page9of11

10、EDP 信号输出 FPC 座

位号: CN4 (SIP2-2*10PIN)

管脚定义说明: 有个三角形标识的为第 1 脚

脚位号	名称	说明
1/2	VCC-PANEL	VCC-PANEL
3/4/19	GND	GND
5	D0-	D0-
6	D0+	D0+
7	D1-	D1-
8	D1+	D1+
9	D2-	D2-
10	D2+	D2+
11	D3-	D3-
12	D3+	D3+
13	AUX-	AUX-
14	AUX+	AUX+
15	HPD	HPD
16/17/18/20	NC	NC

11、内置 VGA(RGB 三基色)信号输入接口

位号: J3 (PH2.0MM*12PIN)

管脚定义说明:

脚位号	名称	说明
1	SCL	DDC 通讯的时钟信号 (可做为时钟读写程序)
2	SDA	DDC 通讯的数据信号 (可做为数据读写程序)
3	GND	地
4	VGA-B	蓝色视频信号
5	GND	地
6	VGA-G	绿色视频信号
7	GND	地
8	VGA-R	红色视频信号
9	GND	地
10	VGA-HS	水平同步信号输入
11	VGA-VS	垂直同步信号输入
12	GND	地

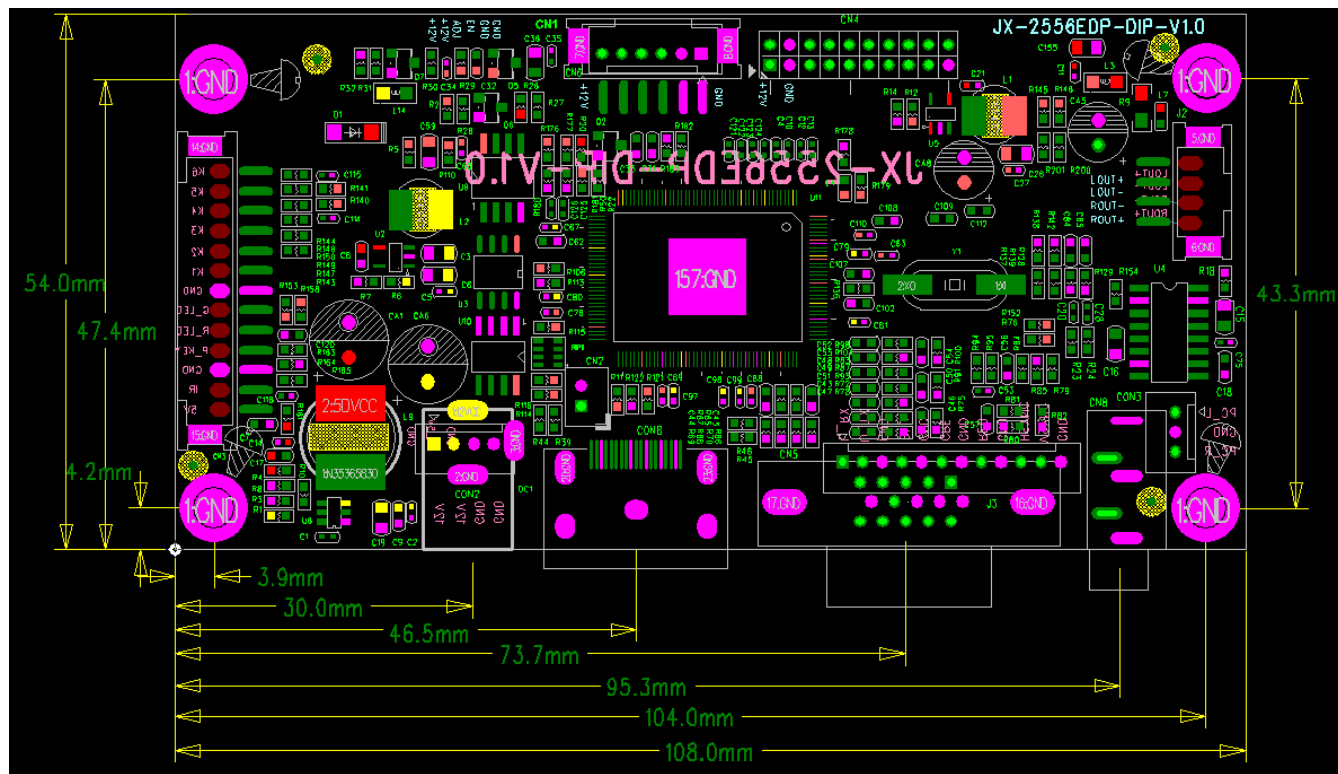
深圳市晶心石英技术有限公司

地址:深圳市宝安福永街道大洋开发区福安第三工业区 3 栋 3 楼

手机:13077816695(微信同号) QQ:429260605 网址:www.13077816695lcd.com

科技让我们一起成长

五、PCB结构尺寸:





深圳市晶心石英技术有限公司

Shenzhen quartz crystal heart Technology Ltd.

JX-2556EDP-DIP_V1.0 page11of11

六、电气性能:

参数	最小 (MIN)	标准 (TYP)	最大 (MAX)	单位
工作电压	11.25	12	13.25	V
待机电压	4.75	5	5.6	V
待机电流	10	30	40	MA
工作温度	-20		85	°C
仓储温度	-40		85	°C
工作湿度	40		95	%
仓储湿度	40		95	%

七、注意事项:

- 1、在电源上电前一定先检查电源线是否正确连接，显示屏供电电压是否正确，否则会损坏主板，电源和显示屏
- 2、在仓储和装机时一定注意防静电和漏电防护措施，否则会损坏主板和元器件
- 3、客户在装机前首先确认主板功能是否与要求相符，不要等装好后才发现为时以晚，造成严重的后果
- 4、驱动板工作时请不要随意活动主板和拔插电源接口，以免接触到导电物体，将其损坏。
- 5、在装机时发现不良产品请装好防静电袋整起摆放，退还我司将起修复，不要乱扔乱丢。
- 6、如果板卡表面有污迹，请断电后使用干软布清理。
- 7、请勿受重压，弯折，雨淋将起损坏。

备注:

- 1、这份产品技术规格书由晶心石英技术公司编制，未经许可不得以任何方式进行拷贝或者复制；或者其他方式的方式进行传播。
- 2、晶心石英技术公司 对于产品所使用的原材料所涉及的专利权和版权等不负任何责任，而且不能影响到晶心石英技术公司 的利益和声誉。
- 3、产品必须和客户的其他部件装配成完整的系统进行测试，确认无误之后方可以使用；如果测试有任何问题请联系晶心石英技术公司有关人员 共同调试解决。
- 4、晶心石英技术公司 对这份产品技术规格有最终解释权，并有权在需要的时候对其进行修改，且恕不另行通知。
- 5、晶心石英技术公司在编制技术规格书力求准确，但是仍需结合实际产品参考使用；不作为晶心石英技术公司对产品的最终技术承诺，不具备任何法律效力。

深圳市晶心石英技术有限公司

地址:深圳市宝安区福永街道大洋开发区福安第三工业区 3 栋 3 楼

手机:13077816695(微信同号) QQ:429260605 网址:www.13077816695lcd.com

科技让我们一起成长