

电动伸缩轨道安装说明书

一、产品概述

电动开合帘伸缩轨，外观采用流线造型，双轨伸缩时犹如两辆飞驰的“和谐号”动车，彰显现代科技与流行美学的美结合，象征着智能科技给人们带来的和谐交融与朝气蓬勃的生活方式。



二、产品的性能和特点

- ① 一键离合，操控简便；
- ② 双S3M皮带独立循环，传动高效，运行顺滑；
- ③ 三点固定，稳定可靠；
- ④ 多项专利，性能优异；
- ⑤ 技术领先，外观精美。

三、产品尺寸规格

A规格

1.8米-3.3米之间可调



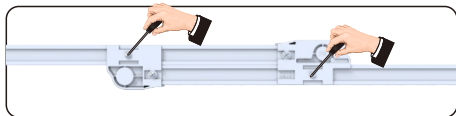
B规格

2.4米-4.5米之间可调

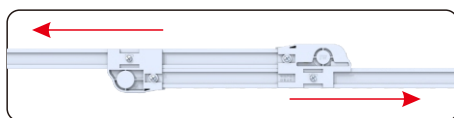


四、轨道长度调节及系统配件配置方法

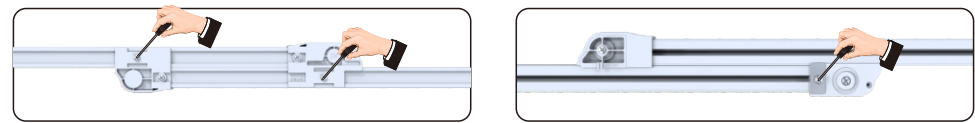
- 1、用大十字螺丝刀将下图3个固定螺丝调松，轨道即可自由伸缩。



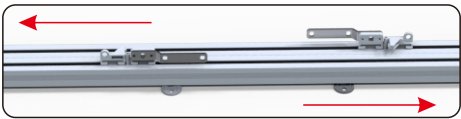
- 2、根据现场窗洞尺寸来调整轨道的尺寸（现场测量的尺寸减去2CM就是轨道要调节的成品尺寸）



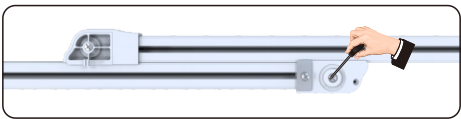
3、用大十字螺丝刀将下图中3个固定螺丝调紧，双轨即已固定好



4、按图示箭头方向把滑车推到对应轨道的另一末端位置



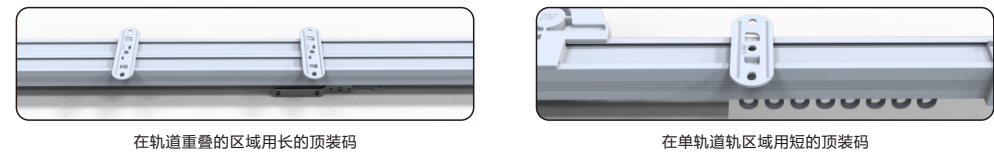
5、按图示顺时针旋转45度角，会听到咔嚓声响，离合器吸合成功，双轨皮带自动锁定联动（解锁操作方式则与之相反）



6、伸缩后的距离，每米长度配8个吊轮，双开每边对半分



7、顶装码安装（50CM配一个）



五、配件配套数量表（按照伸长3.3m/4.5m测算）

序 号	名 称	数量(3.3/4.5)	图 片	备 注
1	吊轮	28/36		1米8个
2	单码	6/8		1米2个
3	双码	2/2		1根2个
4	膨胀/螺丝	16/20		1米4个