



VALVES&FITTINGS

焊接接头



- 1/8 至 1 in. 及 6 至 18 mm
- 适用于手动或自动焊接设备的接头
- 316, 316L, 316L VIM-VAR 不锈钢材料

概述

焊接接头可提供维持流体系统效率 and 安全性所需的强度和可靠性。我们的焊接接头有各种尺寸、形状和材料可供选择，适合于超高纯度、特殊清洁和工业应用。

特点

- 标准材料为 316 不锈钢，其他材料可按需提供。
- 容许部件紧凑靠近。
- 适应要求小型化的卡套管系统。
- 直接头用高质量的棒料加工，其他形状的接头用锻件制造。
- 所有接口高质量的机械加工，保证了正确连接。
- 弯头通道圆弧连接，确保流体平稳流动。
- 每个接头都经过去毛刺及除油脂处理。

结构材料

材料	代号	标准
316 不锈钢	SS	ASTM A479
316L 不锈钢	6L	SEMI F20
316L VIM-VAR 不锈钢	6LV	SEMI F20

工作温度

材料	最低温度	最高温度
316 不锈钢	-198 °C (-325 °F)	538 °C (1000 °F)
316L 不锈钢		
316L VIM-VAR 不锈钢		

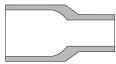
订购信息

- 把材料代码作为后缀，工艺规范代码作为后缀添加到基础订购号来得到完整订购号。
- 工艺规范：
 - 标准清洁和包装工艺，不需要后缀。
示例：BLMW-4-6L
 - 超高纯工艺规范，要订购时，添加“P”为后缀。
示例：BLMW-4-6L-P

目录

卡套管微焊接头

卡套管微焊变径接头
BRMW



5

卡套管微焊90°弯头
BLMW



5

卡套管微焊90°变径弯头
BLRMW



6

卡套管微焊单端加长的90°弯头
BLRLMW



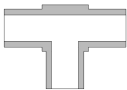
6

卡套管微焊45°弯头
BLBMW



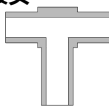
7

卡套管微焊三通
BTMW



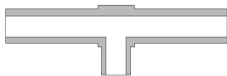
7

卡套管微焊支管端加长三通接头
BTRLMW



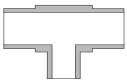
8

卡套管微焊直通端加长三通接头
BLRSMW



8

卡套管微焊变径三通接头
BTRMW



9

卡套管微焊四通接头
BXMW



9

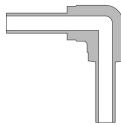
卡套管微焊三维三通弯头
BTBMW



10

卡套管对焊接头

卡套管对焊90°弯头
BLTB



10

卡套管对焊变径接头
BRTB



11

卡套管对焊三通接头
BTTB



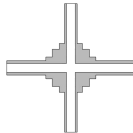
11

卡套管对焊变径三通接头
BTRTB



12

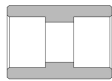
卡套管对焊四通接头
BXTB



12

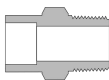
卡套管承插焊接头

卡套管承插焊直通接头
BUTSW



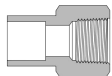
13

卡套管承插焊外螺纹接头
BMCTSW-N



13

卡套管承插焊内螺纹接头
BFCTSW-N



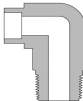
14

卡套管承插焊90°弯头
BLTSW



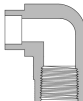
14

卡套管承插焊外螺纹90°弯头
BLMTSW-N



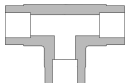
15

卡套管承插焊内螺纹90°弯头
BLFTSW-N



15

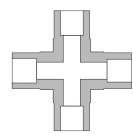
卡套管承插焊三通接头
BTTSW



16

目录

卡套管承插焊四通接头
BXTSW



16

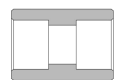
卡套管对焊转卡套管承插焊接头
BRMTTSW



17

公称管承插焊接头

公称管承插焊接头
BUPSW



17

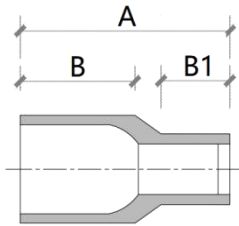
卡套管承插焊转公称管对焊接头
BRMPTSW



18

卡套管微焊变径接头

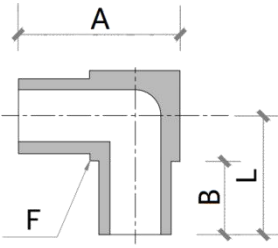
BRMW



基本订购号	卡套管外径	壁厚	卡套管外径	壁厚	A	B	B1	压力等级
	尺寸,in.(mm)							psig(bar)
BRMW-4-2	1/4	0.035	1/8	0.028	0.75(19.0)	0.42(10.7)	0.25(6.4)	5100(351)
BRMW-6-4	3/8	0.035	1/4	0.035	0.75(19.0)	0.42(10.7)	0.25(6.4)	3300(227)
BRMW-8-4	1/2	0.049	1/4	0.035	0.75(19.0)	0.42(10.7)	0.25(6.4)	3700(254)
BRMW-8-6	1/2	0.049	3/8	0.035	0.75(19.0)	0.42(10.7)	0.25(6.4)	3300(227)

卡套管微焊90°弯头

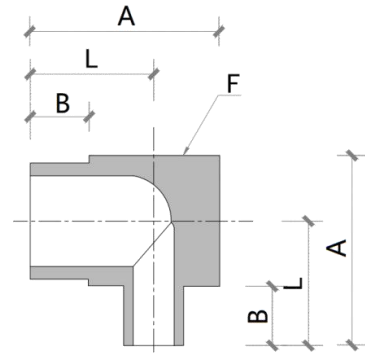
BLMW



基本订购号	卡套管外径	壁厚	A	B	F	L	压力等级
	尺寸,in.(mm)						psig(bar)
BLMW-2	1/8	0.028	0.56(14.2)	0.25(6.4)	5/16	0.41(10.4)	8500(585)
BLMW-4	1/4	0.035	0.56(14.2)	0.25(6.4)	5/16	0.41(10.4)	5100(351)
BLMW-6	3/8	0.035	0.69(17.5)	0.25(6.4)	7/16	0.47(11.9)	3300(227)
BLMW-8	1/2	0.049	0.81(20.6)	0.25(6.4)	9/16	0.53(13.5)	3700(254)
BLMW-6M	6	1.0	0.56(14.2)	0.25(6.4)	5/16	0.41(10.4)	420(6095)
BLMW-8M	8	1.0	0.69(17.5)	0.25(6.4)	7/16	0.47(11.9)	310(4499)
BLMW-10M	10	1.0	0.69(17.5)	0.25(6.4)	7/16	0.47(11.9)	240(3483)
BLMW-12M	12	1.0	0.81(20.6)	0.25(6.4)	9/16	0.53(13.5)	200(2902)

卡套管微焊90°变径弯头

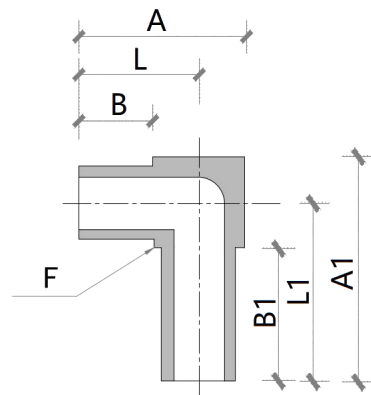
BLRMW



基本订购号	卡套管外径	壁厚	卡套管外径	壁厚	A	B	F	L	压力等级
	尺寸,in.(mm)								psig(bar)
BLRMW-6-4	3/8	0.035	1/4	0.035	0.69(17.5)	0.25(6.4)	7/16	0.47(11.9)	3300(227)
BLRMW-8-4	1/2	0.049	1/4	0.035	0.81(20.6)	0.25(6.4)	9/16	0.53(13.5)	3700(254)
BLRMW-8-6	1/2	0.049	3/8	0.035	0.81(20.6)	0.25(6.4)	9/16	0.53(13.5)	3300(227)
BLRMW-8M-6M	8	1.0	6	1.0	0.69(17.5)	0.25(6.4)	7/16	0.47(11.9)	310(4499)
BLRMW-10M-6M	10	1.0	6	1.0	0.69(17.5)	0.25(6.4)	7/16	0.47(11.9)	240(3483)
BLRMW-12M-6M	12	1.0	6	1.0	0.81(20.6)	0.25(6.4)	9/16	0.53(13.5)	200(2902)
BLRMW-12M-8M	12	1.0	8	1.0	0.81(20.6)	0.25(6.4)	9/16	0.53(13.5)	200(2902)

卡套管微焊单端加长的90°弯头

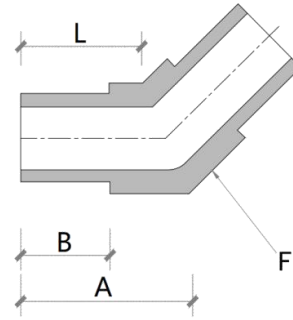
BLRLMW



基本订购号	卡套管外径	壁厚	A	A1	B	B1	F	L	L1	压力等级
	尺寸,in.(mm)									psig(bar)
BLRLMW-4-03442	1/4	0.035	0.56(14.2)	0.76(19.3)	0.25(6.4)	0.41(10.4)	5/16	0.41(10.4)	0.61(15.5)	5100(351)
BLRLMW-4-03443	1/4	0.035	0.56(14.2)	0.81(20.6)	0.25(6.4)	0.41(10.4)	5/16	0.41(10.4)	0.66(16.8)	5100(351)
BLRLMW-4-03444	1/4	0.035	0.76(19.3)	0.76(19.3)	0.45(11.4)	0.45(11.4)	5/16	0.66(16.8)	0.66(16.8)	5100(351)
BLRLMW-4-03445	1/4	0.035	0.81(20.6)	0.81(20.6)	0.50(12.7)	0.50(12.7)	5/16	0.66(16.8)	0.66(16.8)	5100(351)

卡套管微焊45°弯头

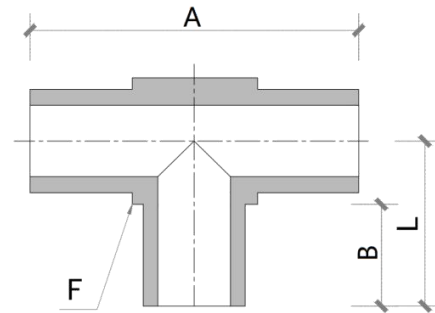
BLBMW



基本订购号	卡套管外径	壁厚	A	B	F	L	压力等级
	尺寸,in.(mm)						psig(bar)
BLBMW-4	1/4	0.035	0.47(11.9)	0.25(6.4)	5/16	0.41(10.4)	5100(351)
BLBMW-6	3/8	0.035	0.56(14.2)	0.25(6.4)	7/16	0.47(11.9)	3300(227)
BLBMW-8	1/2	0.049	0.64(16.3)	0.25(6.4)	9/16	0.53(13.5)	3700(254)

卡套管微焊三通接头

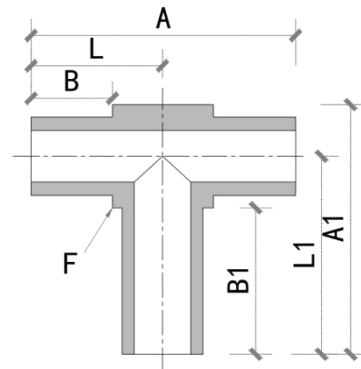
BTMW



基本订购号	卡套管外径	壁厚	A	B	F	L	压力等级
	尺寸,in.(mm)						psig(bar)
BTMW-2	1/8	0.028	0.82(20.8)	0.25(6.4)	5/16	0.41(10.4)	8500(585)
BTMW-4	1/4	0.035	0.82(20.8)	0.25(6.4)	5/16	0.41(10.4)	5100(351)
BTMW-6	3/8	0.035	0.94(23.9)	0.25(6.4)	7/16	0.47(11.9)	3300(227)
BTMW-8	1/2	0.049	1.06(26.9)	0.25(6.4)	9/16	0.53(13.5)	3700(254)
BTMW-6M	6	1.0	0.82(20.8)	0.25(6.4)	5/16	0.41(10.4)	420(6095)
BTMW-8M	8	1.0	0.94(23.9)	0.25(6.4)	7/16	0.47(11.9)	310(4499)
BTMW-10M	10	1.0	0.94(23.9)	0.25(6.4)	7/16	0.47(11.9)	240(3483)
BTMW-12M	12	1.0	1.06(26.9)	0.25(6.4)	9/16	0.53(13.5)	200(2902)

卡套管微焊支管端加长三通接头

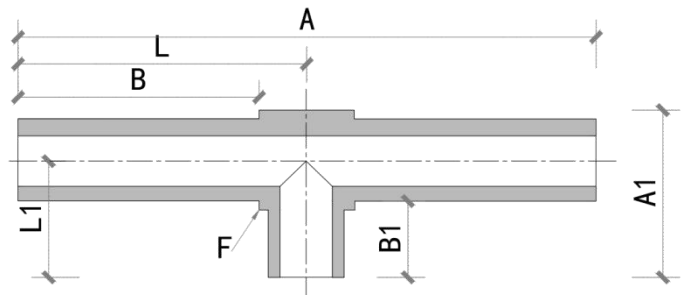
BTRLMW



基本订购号	卡套管外径	壁厚	A	A1	B	B1	F	L	L1	压力等级
	尺寸, in.(mm)									psig(bar)
BLRLMW-4-03446	1/16	1/8	0.82(20.8)	0.76(19.3)	0.25(6.4)	0.45(11.4)	5/16	0.41(10.4)	0.61(15.5)	5100(351)

卡套管微焊直通端加长三通接头

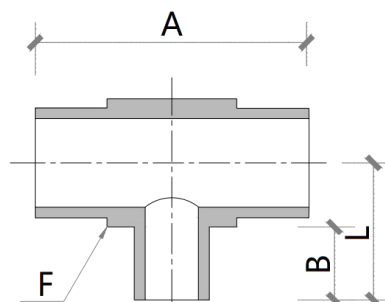
BLRSMW



基本订购号	卡套管外径	壁厚	A	A1	B	B1	F	L	L1	压力等级
	尺寸, in.(mm)									psig(bar)
BLRSMW-4-03921	1/4	0.035	1.96(49.8)	0.56(14.2)	0.83(21.1)	0.25(6.4)	5/16	0.98(24.9)	0.41(10.4)	5100(351)

卡套管微焊变径三通接头

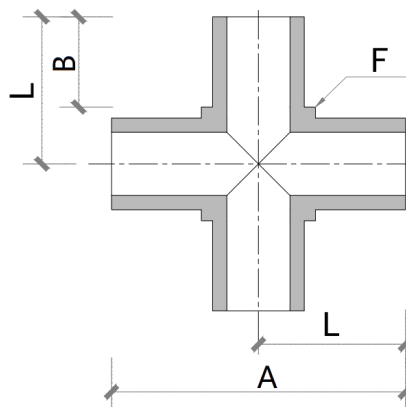
BTRMW



基本订购号	卡套管外径	壁厚	卡套管外径	壁厚	A	B	F	L	压力等级
	尺寸,in.(mm)								psig(bar)
BTRMW-6-4	3/8	0.035	1/4	0.035	0.94(23.9)	0.25(6.4)	7/16	0.47(11.9)	3300(227)
BTRMW-8-4	1/2	0.049	1/4	0.035	1.06(26.9)	0.25(6.4)	9/16	0.53(13.5)	3700(254)
BTRMW-8-6	1/2	0.049	3/8	0.035	1.06(26.9)	0.25(6.4)	9/16	0.53(13.5)	3300(227)
BTRMW-10M-6M	10	1.0	6	1.0	0.94(23.9)	0.25(6.4)	7/16	0.47(11.9)	240(3483)
BTRMW-12M-6M	12	1.0	6	1.0	1.06(26.9)	0.25(6.4)	9/16	0.53(13.5)	200(2902)
BTRMW-12M-8M	12	1.0	8	1.0	1.06(26.9)	0.25(6.4)	9/16	0.53(13.5)	200(2902)

卡套管微焊四通接头

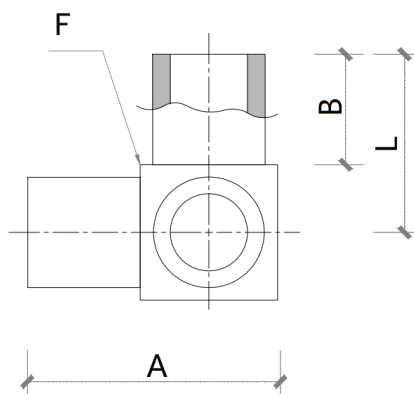
BXMW



基本订购号	卡套管外径	壁厚	A	B	F	L	压力等级
	尺寸,in.(mm)						psig(bar)
BXMW-2	1/8	0.028	0.82(20.8)	0.25(6.4)	5/16	0.41(10.4)	8500(585)
BXMW-4	1/4	0.035	0.82(20.8)	0.25(6.4)	5/16	0.41(10.4)	5100(351)
BXMW-6	3/8	0.035	0.94(23.9)	0.25(6.4)	7/16	0.47(11.9)	3300(227)
BXMW-8	1/2	0.049	1.06(26.9)	0.25(6.4)	9/16	0.53(13.5)	3700(254)
BXMW-6M	6	1.0	0.81(20.6)	6.4(0.25)	5/16	0.41(10.4)	420(6095)
BXMW-8M	8	1.0	0.94(23.9)	6.4(0.25)	7/16	0.47(11.9)	310(4499)
BXMW-10M	10	1.0	0.94(23.9)	6.4(0.25)	7/16	0.47(11.9)	240(3483)
BXMW-12M	12	1.0	1.06(26.9)	6.4(0.25)	9/16	0.53(13.5)	200(2902)

卡套管微焊三维三通弯头

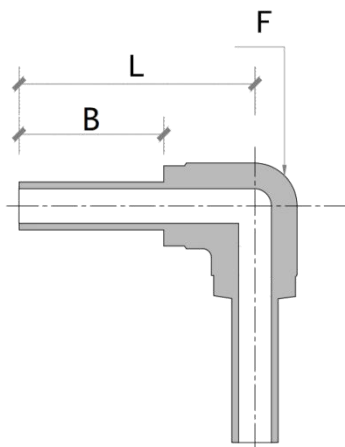
BTBMW



基本订购号	卡套管外径	壁厚	A	B	F	L	压力等级
	尺寸,in.(mm)						psig(bar)
BTBMW-4	1/4	0.035	0.56(14.2)	0.25(6.4)	5/16	0.41(10.4)	5100(351)
BTBMW-6	3/8	0.035	0.69(17.5)	0.25(6.4)	7/16	0.47(11.9)	3300(227)
BTBMW-8	1/2	0.049	0.81(20.6)	0.25(6.4)	9/16	0.53(13.5)	3700(254)
BTBMW-6M	6	1.0	0.81(20.6)	0.25(6.4)	5/16	0.41(10.4)	5100(351)

卡套管对焊90°弯头

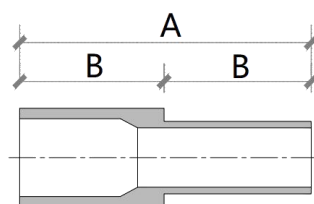
BLTB



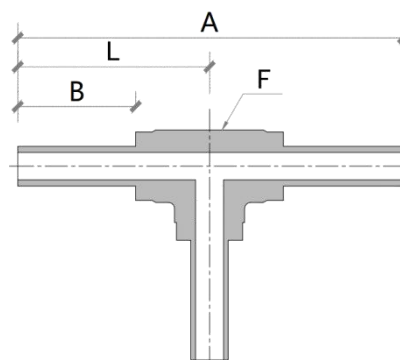
基本订购号	卡套管外径	壁厚	B	F	L	压力等级
	尺寸,in.(mm)					psig(bar)
BLTB-4	1/4	0.035	0.75(19.0)	7/16	1.23(31.2)	5100(351)
BLTB-6	3/8	0.035	0.75(19.0)	7/16	1.20(30.5)	3300(227)
BLTB-8	1/2	0.049	0.75(19.0)	11/16	1.34(34.0)	3700(254)
BLTB-12	3/4	0.049	0.75(19.0)	15/16	1.46(37.1)	2400(165)
BLTB-6M	6	1.0	0.75(19.0)	7/16	1.23(31.2)	420(6095)
BLTB-8M	8	1.0	0.75(19.0)	7/16	1.23(31.2)	310(4499)
BLTB-10M	10	1.0	0.75(19.0)	11/16	1.34(34.0)	240(3483)
BLTB-12M	12	1.0	0.75(19.0)	11/16	1.34(34.0)	200(2902)
BLTB-18M	18	1.5	0.75(19.0)	15/16	1.48(37.6)	200(2902)

卡套管对焊变径接头

BRTB



基本订购号	卡套管外径	壁厚	卡套管外径	壁厚	A	B	压力等级
	尺寸,in.(mm)						psig(bar)
BRTB-6-4	3/8	0.035	1/4	0.035	1.50(38.1)	0.75(19.0)	3300(227)
BRTB-8-4	1/2	0.049	1/4	0.035	1.50(38.1)	0.75(19.0)	3700(254)
BRTB-8-6	1/2	0.049	3/8	0.035	1.50(38.1)	0.75(19.0)	3300(227)
BRTB-12-8	3/4	0.049	1/2	0.049	1.50(38.1)	0.75(19.0)	2400(165)
BRTB-16-8	1	0.065	1/2	0.049	1.50(38.1)	0.75(19.0)	2400(165)
BRTB-16-12	1	0.065	3/4	0.049	1.50(38.1)	0.75(19.0)	2400(165)
BRTB-10M-6M	10	1.0	6	1.0	1.50(38.1)	0.75(19.0)	240(3483)
BRTB-10M-8M	10	1.0	8	1.0	1.50(38.1)	0.75(19.0)	240(3483)
BRTB-12M-6M	12	1.0	6	1.0	1.50(38.1)	0.75(19.0)	200(2902)
BRTB-12M-8M	12	1.0	8	1.0	1.50(38.1)	0.75(19.0)	200(2902)
BRTB-12M-10M	12	1.0	10	1.0	1.50(38.1)	0.75(19.0)	200(2902)
BRTB-18M-6M	18	1.5	6	1.0	1.50(38.1)	0.75(19.0)	200(2902)
BRTB-18M-12M	18	1.5	12	1.0	1.50(38.1)	0.75(19.0)	200(2902)



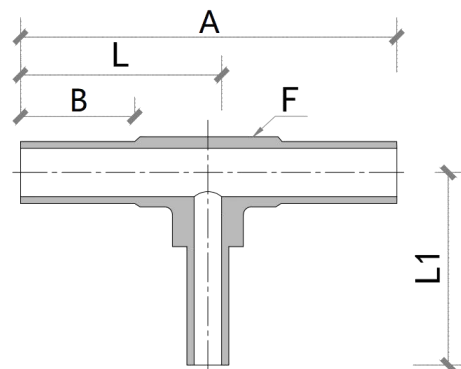
卡套管对焊三通接头

BTTB

基本订购号	卡套管外径	壁厚	A	B	F	L	压力等级
	尺寸,in.(mm)						psig(bar)
BTTB-4	1/4	0.035	2.46(62.5)	0.75(19.0)	7/16	1.23(31.2)	5100(351)
BTTB-6	3/8	0.035	2.40(61.0)	0.75(19.0)	7/16	1.20(30.5)	3300(227)
BTTB-8	1/2	0.049	2.68(68.1)	0.75(19.0)	11/16	1.34(34.0)	3700(254)
BTTB-12	3/4	0.049	2.91(73.9)	0.75(19.0)	15/16	1.46(37.1)	2400(165)
BTTB-6M	6	1.0	2.46(62.5)	0.75(19.0)	7/16	1.23(31.2)	420(6095)
BTTB-8M	8	1.0	2.46(62.5)	0.75(19.0)	7/16	1.23(31.2)	310(4499)
BTTB-10M	10	1.0	2.67(67.8)	0.75(19.0)	11/16	1.34(34.0)	240(3483)
BTTB-12M	12	1.0	2.67(67.8)	0.75(19.0)	11/16	1.34(34.0)	200(2902)
BTTB-18M	18	1.5	2.95(74.9)	0.75(19.0)	15/16	1.48(37.6)	200(2902)

卡套管对焊变径三通接头

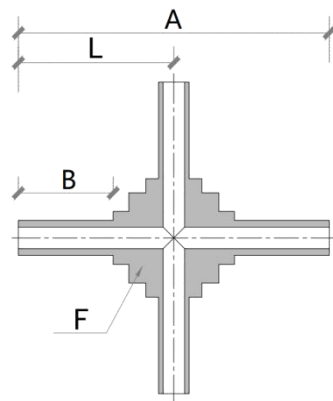
BTRTB



基本订购号	卡套管外径	壁厚	卡套管外径	壁厚	A	B	F	L	L1	压力等级
	尺寸,in.(mm)									psig(bar)
BTRTB-6-4	3/8	0.035	1/4	0.035	2.39(60.7)	0.75(19.0)	7/16	1.20(30.5)	1.23(31.2)	3300(227)
BTRTB-8-4	1/2	0.049	1/4	0.035	2.67(67.8)	0.75(19.0)	11/16	1.34(34.0)	1.34(34.0)	3700(254)
BTRTB-8-6	1/2	0.049	3/8	0.035	2.67(67.8)	0.75(19.0)	11/16	1.34(34.0)	1.35(34.3)	3300(227)
BTRTB-12-6	3/4	0.049	3/8	0.035	2.91(73.9)	0.75(19.0)	15/16	1.46(37.1)	1.35(34.3)	2400(165)
BTRTB-12-4	3/4	0.049	1/4	0.035	2.91(73.9)	0.75(19.0)	12	1.46(37.1)	1.48(37.6)	2400(165)
BTRTB-8M-6M	8	1.0	6	1.0	2.45(62.2)	0.75(19.0)	7/16	1.23(31.2)	1.23(31.2)	310(4499)
BTRTB-10M-6M	10	1.0	6	1.0	2.67(67.8)	0.75(19.0)	11/16	1.34(34.0)	1.34(34.0)	240(3483)
BTRTB-10M-8M	10	1.0	8	1.0	2.67(67.8)	0.75(19.0)	11/16	1.34(34.0)	1.34(34.0)	200(2902)
BTRTB-12M-6M	12	1.0	6	1.0	2.67(67.8)	0.75(19.0)	11/16	1.34(34.0)	1.34(34.0)	200(2902)
BTRTB-12M-8M	12	1.0	8	1.0	2.67(67.8)	0.75(19.0)	11/16	1.34(34.0)	1.34(34.0)	200(2902)

卡套管对焊四通接头

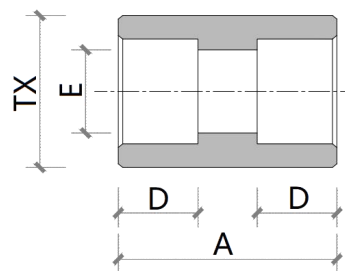
BXTB



基本订购号	卡套管外径	壁厚	A	B	F	L	压力等级
	尺寸,in.(mm)						psig(bar)
BXTB-4	1/4	0.035	2.45(62.2)	0.75(19.0)	7/16	1.23(31.2)	5100(351)
BXTB-6	3/8	0.035	2.39(60.7)	0.75(19.0)	7/16	1.20(30.5)	3300(227)
BXTB-8	1/2	0.049	2.61(66.3)	0.75(19.0)	11/16	1.34(34.0)	3700(254)
BXTB-6M	6	1.0	2.45(62.2)	0.75(19.0)	7/16	1.23(31.3)	420(6095)
BXTB-8M	8	1.0	2.45(62.2)	0.75(19.0)	7/16	1.23(31.3)	310(4499)
BXTB-10M	10	1.0	2.55(64.8)	0.75(19.0)	5/8	1.34(34.0)	240(3483)
BXTB-12M	12	1.0	2.55(64.8)	0.75(19.0)	5/8	1.34(34.0)	200(2902)

卡套管承插焊直通接头

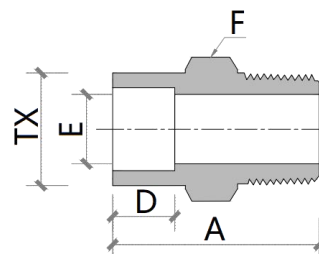
BUTSW



基本订购号	卡套管承插焊	A	D	E	TX	压力等级
						尺寸,in.(mm)
BUTSW-4	1/4	0.75(19.0)	0.28(7.1)	0.19(4.8)	0.48(12.2)	10700(737)
BUTSW-6	3/8	0.88(22.4)	0.31(7.9)	0.28(7.1)	0.60(15.2)	8100(558)
BUTSW-8	1/2	1.06(26.9)	0.38(9.7)	0.41(10.4)	0.73(18.5)	6600(454)
BUTSW-12	3/4	1.31(33.3)	0.44(11.2)	0.63(16.0)	1.04(26.4)	5900(406)
BUTSW-16	1	1.44(36.6)	0.62(15.7)	0.88(22.4)	1.36(34.5)	5600(385)

卡套管承插焊外螺纹接头

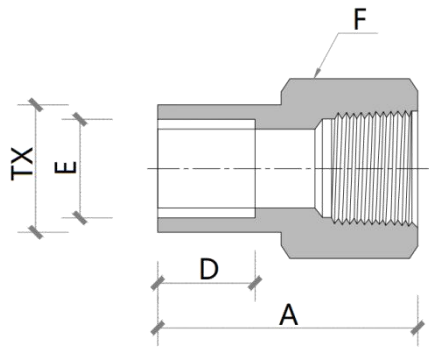
BMCTSW-N



基本订购号	卡套管承插焊	外螺纹 NPT	A	D	E	F	TX	压力等级
								尺寸,in.(mm)
BMCTSW-4-4N	1/4	1/4	1.15(29.2)	0.28(7.1)	0.19(4.8)	9/16	0.48(12.2)	8000(551)
BMCTSW-6-4N	3/8	1/4	1.25(31.8)	0.31(7.9)	0.28(7.1)	5/8	0.60(15.2)	8000(551)
BMCTSW-6-6N	3/8	3/8	1.25(31.8)	0.31(7.9)	0.28(7.1)	11/16	0.60(15.2)	7800(537)
BMCTSW-6-8N	3/8	1/2	1.47(37.3)	0.31(7.9)	0.28(7.1)	7/8	0.60(15.2)	7700(530)
BMCTSW-8-4N	1/2	1/4	1.31(33.3)	0.38(9.7)	0.28(7.1)	3/4	0.73(18.5)	6600(454)
BMCTSW-8-6N	1/2	3/8	1.31(33.3)	0.38(9.7)	0.38(9.7)	3/4	0.73(18.5)	6600(454)
BMCTSW-8-8N	1/2	1/2	1.53(38.9)	0.38(9.7)	0.41(10.4)	7/8	0.73(18.5)	6600(454)

卡套管承插焊内螺纹接头

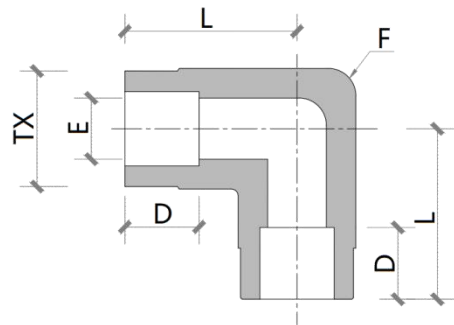
BFCTSW-N



基本订购号	卡套管承插焊	外螺纹 NPT	A	D	E	F	TX	压力等级
								psig(bar)
BMCTSW-2-2N	1/8	1/8	0.83(21.1)	0.10(2.5)	0.09(2.3)	9/16	0.29(7.4)	6500(447)
BMCTSW-4-2N	1/4	1/8	1.05(26.7)	0.28(7.1)	0.19(4.8)	9/16	0.48(12.2)	6500(447)
BMCTSW-4-4N	1/4	1/4	1.18(30.0)	0.28(7.1)	0.19(4.8)	3/4	0.48(12.2)	6600(454)
BMCTSW-6-4N	3/8	1/4	1.24(31.5)	0.31(7.9)	0.28(7.1)	3/4	0.60(15.2)	6600(454)
BMCTSW-8-6N	1/2	3/8	1.36(34.5)	0.38(9.7)	0.41(10.4)	7/8	0.73(18.5)	5300(365)
BMCTSW-8-8N	1/2	1/2	1.59(40.4)	0.38(9.7)	0.41(10.4)	11/16	0.73(18.5)	4900(337)
BMCTSW-12-12N	3/4	3/4	1.73(43.9)	0.44(11.2)	0.63(16.0)	15/16	1.04(26.4)	4600(316)

卡套管管承插焊90°弯头

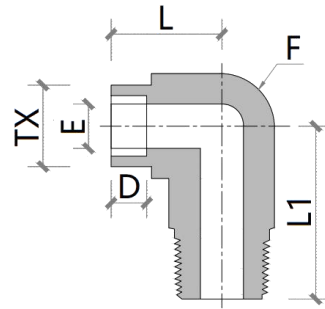
BLTSW



基本订购号	卡套管承插焊	D	E	F	L	TX	压力等级
							psig(bar)
BLTSW-4	1/4	0.28(7.1)	0.19(4.8)	7/16	0.86(21.8)	0.53(13.5)	10700(737)
BLTSW-6	3/8	0.31(7.9)	0.28(7.1)	1/2	1.04(26.4)	0.64(16.3)	8100(558)
BLTSW-8	1/2	0.38(9.7)	0.41(10.4)	11/16	1.17(29.7)	0.81(20.6)	6600(454)
BLTSW-12	3/4	0.44(11.2)	0.63(16.0)	1	1.56(39.6)	1.12(28.4)	5900(406)
BLTSW-16	1	0.62(15.7)	0.88(22.4)	11/4	1.92(48.8)	1.44(36.6)	5600(385)

卡套管承插焊外螺纹90°弯头

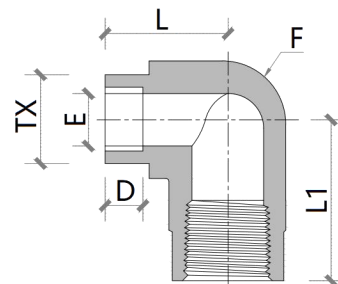
BLMTSW-N



基本订购号	卡套管承插焊	外螺纹 NPT	D	E	F	L	L1	TX	压力等级
									psig(bar)
BLMTSW-4-4N	1/4	1/4	0.28(7.1)	0.19(4.8)	1/2	0.79(20.1)	1.05(26.7)	0.48(12.2)	8000(551)
BLMTSW-6-4N	3/8	1/4	0.31(7.9)	0.28(7.1)	1/2	1.04(26.4)	1.05(26.7)	0.64(16.3)	8000(551)
BLMTSW-6-6N	3/8	3/8	0.31(7.9)	0.28(7.1)	11/16	0.97(24.6)	1.17(29.7)	0.60(15.2)	7800(537)
BLMTSW-6-8N	3/8	1/2	0.31(7.9)	0.28(7.1)	13/16	1.02(25.9)	1.45(36.8)	0.60(15.2)	7700(530)
BLMTSW-8-8N	1/2	1/2	0.38(9.7)	0.41(10.4)	13/16	1.08(27.4)	1.45(36.8)	0.73(18.5)	6600(454)

卡套管承插焊内螺纹90°弯头

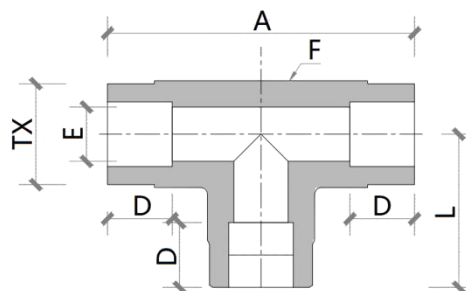
BLFTSW-N



基本订购号	卡套管承插焊	内螺纹 NPT	D	E	F	L	L1	TX	压力等级
									psig(bar)
BLFTSW-4-4N	1/4	1/4	0.28(7.1)	0.19(4.8)	11/16	0.90(22.9)	1.17(29.7)	0.48(12.2)	7400(509)
BLFTSW-6-4N	3/8	1/4	0.31(7.9)	0.28(7.1)	11/16	0.99(25.1)	1.17(29.7)	0.60(15.2)	7400(509)
BLFTSW-6-8N	3/8	1/2	0.31(7.9)	0.28(7.1)	1	1.13(28.7)	1.56(39.6)	0.60(15.2)	5700(392)
BLFTSW-8-8N	1/2	1/2	0.38(9.7)	0.41(10.4)	1	1.19(30.2)	1.56(39.6)	0.73(18.5)	5700(392)

卡套管承插焊三通接头

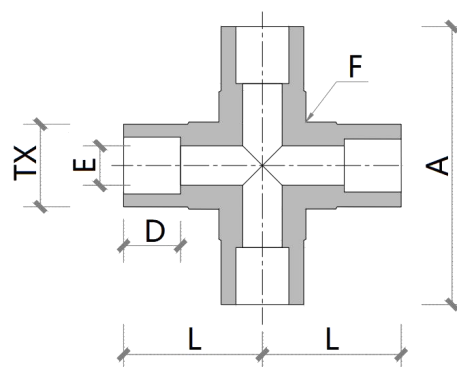
BTTSW



基本订购号	卡套管承插焊	A	D	E	F	L	TX	压力等级
	尺寸,in.(mm)							psig(bar)
BTTSW-2	1/8	1.18(30.0)	0.10(2.5)	0.09(2.3)	7/16	0.59(15.0)	0.29(7.4)	12600(868)
BTTSW-4	1/4	1.72(43.7)	0.28(7.1)	0.19(4.8)	7/16	0.86(21.8)	0.53(13.5)	10700(737)
BTTSW-6	3/8	2.08(52.8)	0.31(7.9)	0.28(7.1)	1/2	1.04(26.4)	0.64(16.3)	8100(558)
BTTSW-8	1/2	2.34(59.4)	0.38(9.7)	0.41(10.4)	11/16	1.17(29.7)	0.81(20.6)	6600(454)
BTTSW-12	3/4	3.12(79.2)	0.44(11.2)	0.63(16.0)	1	1.56(39.6)	1.04(26.4)	5900(406)
BTTSW-16	1	3.84(97.5)	0.62(15.7)	0.88(22.4)	1 1/4	1.92(48.8)	1.45(36.8)	5600(385)

卡套管承插焊四通接头

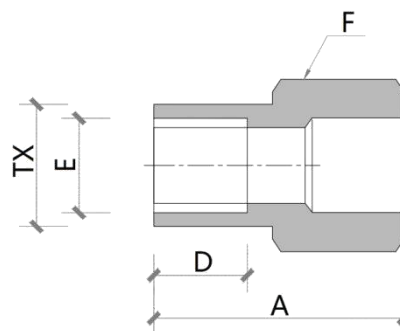
BXTSW



基本订购号	卡套管承插焊	A	D	E	F	L	TX	压力等级
	尺寸,in.(mm)							psig(bar)
BXTSW-4	1/4	1.72(43.7)	0.28(7.1)	0.19(4.8)	7/16	0.86(21.8)	0.53(13.5)	10700(737)
BXTSW-6	3/8	2.08(52.8)	0.31(7.9)	0.28(7.1)	1/2	1.04(26.4)	0.64(16.3)	8100(558)
BXTSW-8	1/2	2.34(59.4)	0.38(9.7)	0.41(10.4)	11/16	1.17(29.7)	0.81(20.6)	6600(454)
BXTSW-12	3/4	3.12(79.2)	0.44(11.2)	0.63(16.0)	1	1.56(39.6)	1.20(30.5)	5900(406)
BXTSW-16	1	3.84(97.5)	0.62(15.7)	0.88(22.4)	1 1/4	1.92(48.8)	1.45(36.8)	5600(385)

卡套管对焊转卡套管承插焊接头

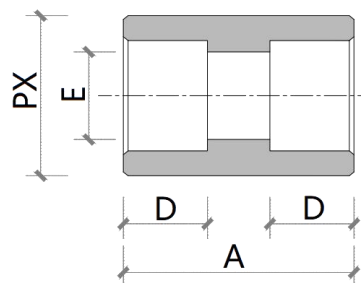
BRMTTSW



基本订购号	卡套管外径	壁厚	卡套管承插焊	A	D	E	TX	压力等级
	尺寸,in.(mm)							psig(bar)
BRMTTSW-4-2	1/4	0.08(2.0)	1/8	0.56(14.2)	0.10(2.5)	0.09(2.3)	0.29(7.4)	12600(868)
BRMTTSW-6-4	3/8	0.07(1.8)	1/4	0.75(19.0)	0.28(7.1)	0.19(4.8)	0.48(12.2)	8200(564)
BRMTTSW-8-8	1/2	0.09(2.2)	1/2	0.88(22.4)	0.31(7.9)	0.33(8.3)	0.60(15.2)	7500(516)
BRMTTSW-12-8	3/4	0.11(2.8)	1/2	1.12(28.4)	0.38(9.7)	0.41(10.4)	0.75(19.0)	6300(434)
BRMTTSW-16-8	1	0.13(3.2)	1/2	1.38(35.1)	0.38(9.7)	0.41(10.4)	0.73(18.5)	5300(365)

公称管承插焊接头

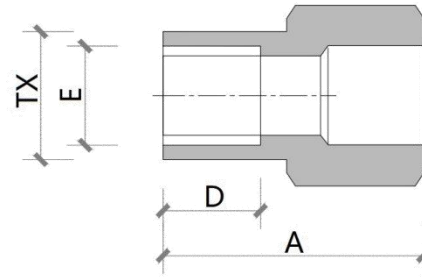
BUPSW



基本订购号	公称管承插焊	A	D	E	PX	压力等级
	尺寸,in.(mm)					psig(bar)
BUPSW-4	1/4	1.06(26.9)	0.39(9.9)	0.36(9.1)	0.88(22.4)	8100(558)
BUPSW-6	3/8	1.12(28.4)	0.39(9.9)	0.49(12.4)	1.03(26.2)	7100(489)
BUPSW-8	1/2	1.12(28.4)	0.39(9.9)	0.62(15.7)	1.25(31.8)	6800(468)
BUPSW-12	3/4	1.75(44.4)	0.51(13.0)	0.82(20.8)	1.47(37.3)	5800(399)
BUPSW-16	1	1.75(44.4)	0.51(13.0)	1.05(26.7)	1.86(47.2)	6100(420)

卡套管承插焊转公称管对焊接头

BRMPTSW



基本订购号	卡套管承插焊	公称管对焊	A	D	E	TX	压力等级
	尺寸,in.(mm)						psig(bar)
BRMPTSW-4-4	1/4	1/4	0.88(22.4)	0.28(7.1)	0.19(4.8)	0.48(12.2)	10300(709)
BRMPTSW-4-8	1/4	1/2	1.12(28.4)	0.28(7.1)	0.19(4.8)	0.48(12.2)	7800(537)
BRMPTSW-6-6	3/8	3/8	1.03(26.2)	0.31(7.9)	0.28(7.1)	0.60(15.2)	8100(558)
BRMPTSW-6-8	3/8	1/2	1.12(28.4)	0.31(7.9)	0.28(7.1)	0.60(15.2)	7800(537)
BRMPTSW-6-12	3/8	3/4	1.50(38.1)	0.31(7.9)	0.28(7.1)	0.60(15.2)	6600(454)
BRMPTSW-6-16	3/8	1	1.38(35.1)	0.31(7.9)	0.28(7.1)	0.60(15.2)	6000(413)
BRMPTSW-8-6	1/2	3/8	1.00(25.4)	0.38(9.7)	0.42(10.7)	0.73(18.5)	6600(454)
BRMPTSW-8-8	1/2	1/2	1.19(30.2)	0.38(9.7)	0.41(10.4)	0.73(18.5)	6600(454)
BRMPTSW-8-12	1/2	3/4	1.50(38.1)	0.38(9.7)	0.41(10.3)	0.73(18.5)	6600(454)
BRMPTSW-8-16	1/2	1	1.56(39.6)	0.44(11.2)	0.38(9.7)	0.73(18.5)	6000(413)
BRMPTSW-12-12	3/4	3/4	1.50(38.1)	0.44(11.2)	0.62(15.7)	1.05(26.7)	5900(406)