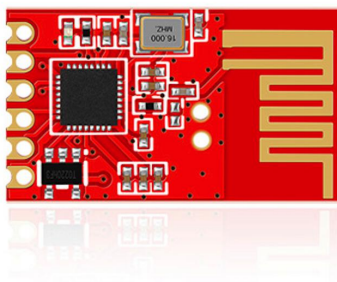




灵-TR2L 过认证指南



一、综述

无线模块工作于2.4-2.5Ghz频段，认证机构一般会测试无线模块信号的频偏、功率、谐波等，会要求测试低、中、高三频率（2401Mhz、2441Mhz、2481Mhz），请按照此指南操作。

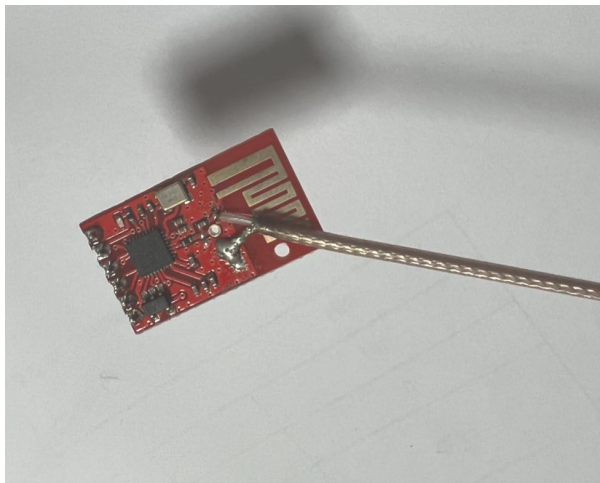
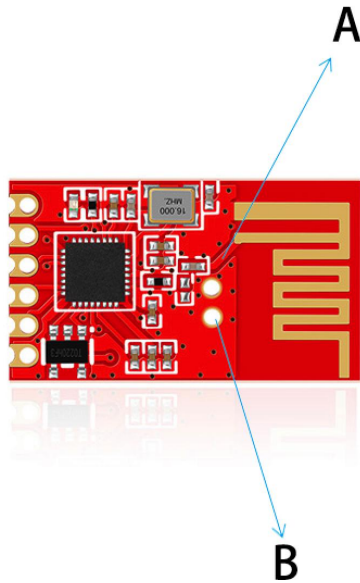
二、所需物品

名称	下单型号	说明
灵-TR2L认证套件 (FCC/CE认证)	灵-TR2_TT-T 数量：8个 单价：9元/个 合计：72元	调制波，发射模块 8个模块（2401M, 2402M, 2441M, 2481M各2个） 赠送： 4条SMA连接线: ZJ01 2条杜邦线: DBX-20CM-GM 2条2.0排针: P-2.0-40P 1个串口DEMO（含配件）
灵-TR2L认证套件 (KC认证)	灵-TR2_TT-T 灵-TR2_TT-R 数量：各8个 单价：9元/个 合计：144元	调制波，发射接收模块各8个 8个T发射（2401M, 2402M, 2441M, 2481M各2个） 8个R接收（2401M, 2402M, 2441M, 2481M各2个） 赠送： 8条SMA连接线: ZJ01 4条杜邦线: DBX-20CM-GM 2条2.0排针: P-2.0-40P 2个串口DEMO（含配件）



辐射可以直接测， 传导需要做这2步：

- 1、如图，将模块上位置A的PCB天线割断。
- 2、将SMA连接线的内芯焊接到A点靠电容端，屏蔽层焊接到B点焊盘。

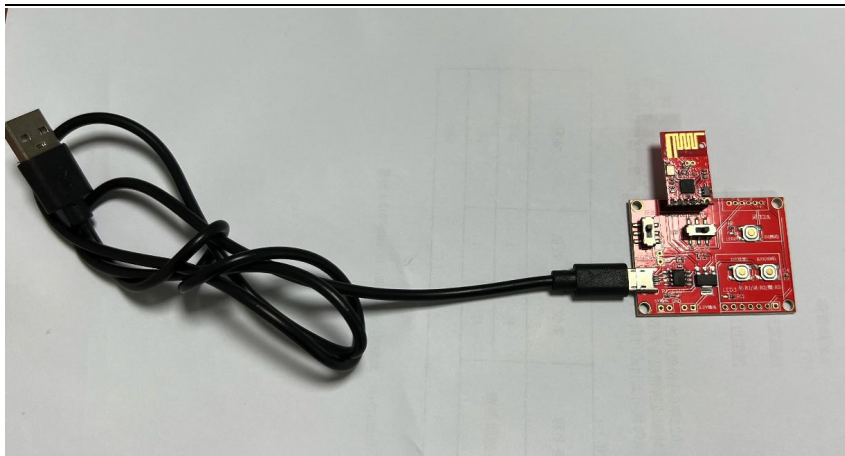


三、步骤

- 1、将模块焊接排针连接到串口DEMO:



做遥控数传，用蜂鸟更远！



- 2、连接到电脑，此时-T发射模块会自动连续发射，即可测试发射了。
- 3、如果认证机构要求查看发射内容，就要用到-R接收模块，打开串口调试助手（www.fengniaorf.com可下载），打开对应COM口。选择串口波特率9600，即可显示内容（注意收发频率要相同）

四、注意事项：

- 1、认证专用模块套件，请咨询我司销售人员购买。
- 2、模块会自动发射，不需外部驱动。



微信扫一扫

关注微信公众号下载应用资料