

环境配置建议

·基站（定位器）

基站的数量、摆放位置、朝向、角度很大程度上决定了定位范围与定位效果。

每个1.0基站的水平视场角为120°，垂直视场角为120°**同一空间内最多可同时使用两个。**

每个2.0基站的水平视场角为150°，垂直视场角为110°**同一空间内最多可同时使用四个。**

我们建议基站安装至离地2米左右高度，正对游玩空间沿对角线放置（两个基站的情况下），角度向下调整25-45°。

建议使用2个1.0基站或2个及以上2.0基站以保证定位效果。

1.0基站与2.0基站由于其工作原理有一定区别，无法同时使用。

·接收器（加密狗）

接收器对干扰（2.4GHz RF干扰）很敏感，因此最好将其放置在追踪器的“视野”内（**而不是直接接入PC背面USB接口**），不受其他任何物品遮挡且远离金属物品和其他2.4GHz工作频段的设备。**我们建议使用随附的USB2.0延长线将加密狗连接至PC并将其放置在桌面边缘，或其他类似场景。请勿紧贴墙体放置,例如放置于地面或黏贴于墙面。**

在使用多个加密狗时，请将加密狗分隔开一定距离放置避免互相干扰。

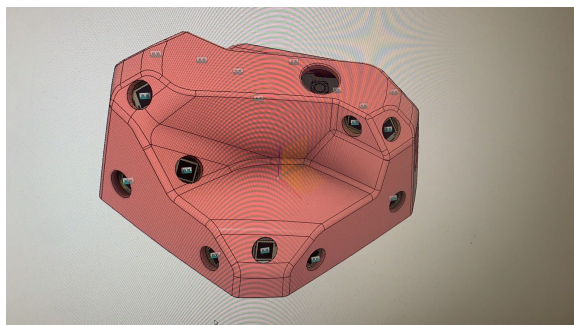
若有与手柄连接的加密狗，请务必远离与追踪器连接的加密狗放置（建议保持2m以上距离）。

以下为错误示例

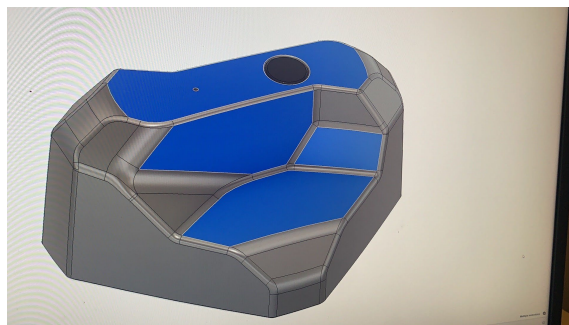


环境配置建议 · 游玩区域的遮挡情况

请确保游玩区域无物体遮挡基站“视野”，且没有衣物或其他物品遮挡定位设备内部传感器。



· Tundra Tacker内部传感器位置图示



· Tundra Tracker蓝色区域可放置贴纸或标签

· 游玩区域的无线干扰（2.4GHz）

请检查游玩区域及其周围是否有2.4GHz无线干扰来源 例如：无线鼠标/键盘的接收器、蓝牙适配器、2.4G Wifi、2.4G移动热点、智能无线家居、电磁炉、微波炉、正在或频繁传输数据的USB3.0接口等其他工作在2.4GHz频段下的设备。

建议关闭路由器2.4G Wifi，若不方便关闭则建议查看路由器设置中是否有蓝牙共存或类似功能的选项并开启这可以一定程度上减少2.4G Wifi对于设备的干扰。

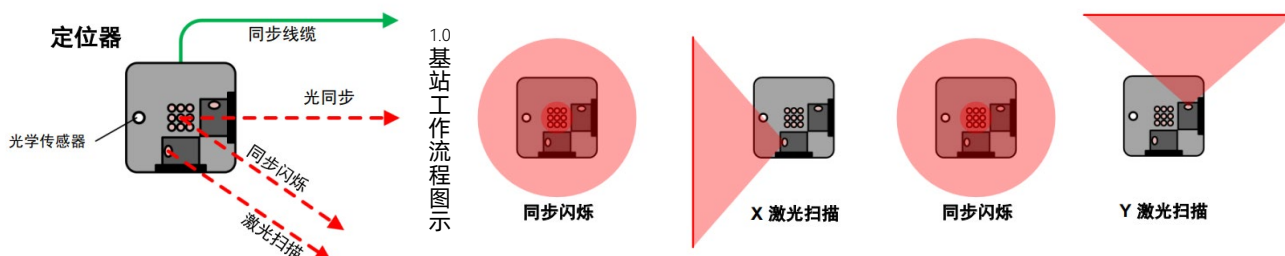
正在USB3.0协议状态下工作的USB3.0接口、设备会对周围的2.4G无线设备造成较大干扰。

· 游玩区域的光学干扰

请尽可能避免游玩区域内出现大面积镜面反射体 例如：玻璃展示柜、机箱钢化玻璃侧板、光面大理石地砖、镜子等...

请尽可能避免游玩区域内出现红外发射设备 例如：红外遥控器、夜视监控器、某些设备的红色LED指示灯等...

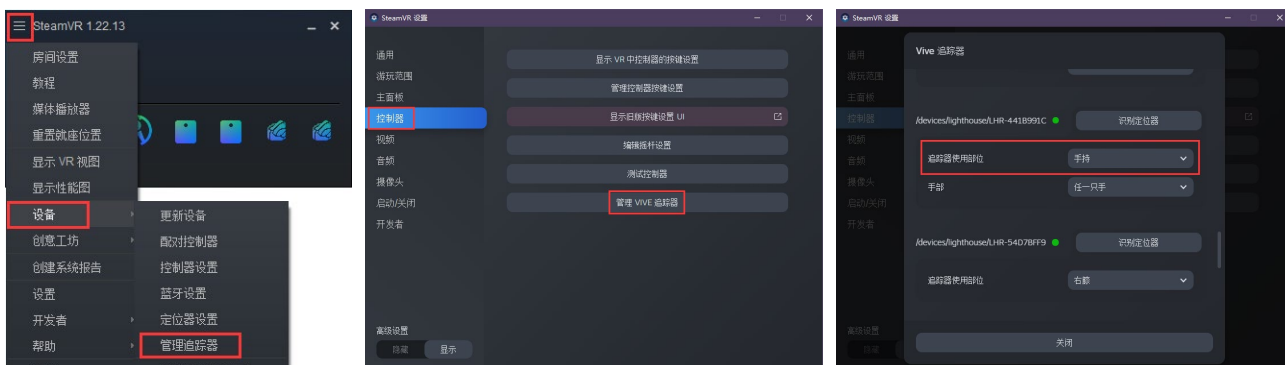
注意：目前已知，部分头显（Quest2等）的控制器，其用于定位的红外LED与1.0基站工作模式中的同步闪烁过程存在冲突。这对于工作在1.0基站下的SteamVR设备会造成不同程度的干扰。



常见问题排除

手柄丢失并重新定位后按键失效，并且追踪器代替了手柄功能

请转到SteamVR设置-设备-管理追踪器 中将追踪器位置从手持设置为其他位置。



为什么SteamVR定位器设置中提示我蓝牙不可用

此蓝牙功能集成在SteamVR头显设备的串流盒中，用于无线启动和管理基站。

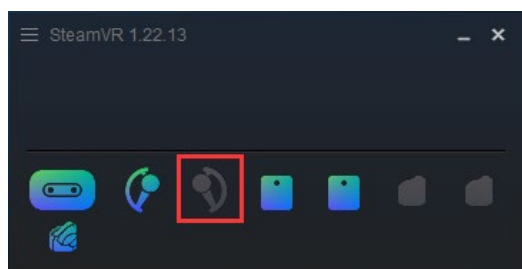
若没有连接串流盒则会显示蓝牙不可用。

手柄与追踪器一同使用时，手柄追踪不稳定，出现定位丢失、漂移

出现此状况，绝大部分是由于手柄连接至追踪器的接收器，而不是连接至头显。请在开启并连接所有设备后拔下接收器，查看SteamVR中手柄是否断开连接。

拔下接收器后 若发现SteamVR视图中 手柄图标变为灰色断连状态，则可以确认手柄未连接至头显。请在拔出所有接收器后，重新将手柄配对至头显。确认手柄配对完成并且SteamVR视图中重新显示手柄图标后，插回接收器并依次重新配对追踪器。

对于非SteamVR头显搭配SteamVR手柄使用的用户（例：Quest、Pico、Reverb等）出现此类问题 尝试将与手柄连接的加密狗远离与追踪器连接的加密狗放置（建议保持2m以上距离）。



目前已知SteamVR添加新设备后

手柄有一定概率错误的连接至接收器而不是头显

并保持配对 干扰周围其他接收器

常见问题排除 基站与追踪器已开启 但SteamVR只检测到头显设备（非SteamVR头显）

这需要更改default文件

请于Steam库中找到SteamVR-属性-本地文件-浏览 在弹出的窗口中按以下路径寻找

SteamVR\resources\settings\default.vrsettings

以记事本的方式打开 找到并修改其中两项设置并保存

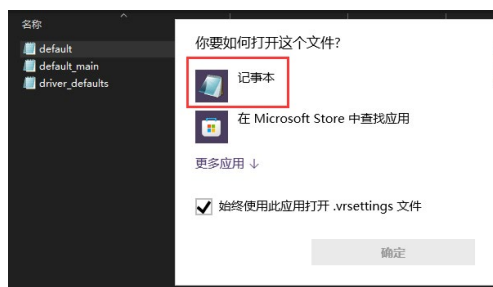
"requireHmd": true, 修改为: "requireHmd": false,

"activateMultipleDrivers": false, 修改为: "activateMultipleDrivers": true,

保存完成后重新启动SteamVR即可正常识别到基站与追踪器

可能还需要用到OpenVR-SpaceCalibrator来同步校准两套不同的定位系统

您可以在GitHub上找到并下载它。



```

"001": "THIS FILE WILL BE REPLACED WHEN STEAMVR UPDATES.",
"002": "These are the default values for settings which are not mentioned",
"003": "in the user's personal steamvr.vrsettings file (use vrpahreg.exe",
"004": "to find the location of this file). User settings which match the",
"005": "default in this file are not written to the user settings file, but",
"006": "any setting below may be placed in steamvr.vrsettings to override",
"007": "these defaults.",
},
"steamvr": {
  "requireHmd": false,
  "forcedDriver": "",
  "forcedHmd": "",
  "displayDebug": false,
  "debugProcessPipe": "",
  "enableDistortion": true,
  "displayDebugX": 0,
  "displayDebugY": 0,
  "allowDisplayLockedMode": false,
  "sendSystemButtonToAllApps": false,
  "loglevel": 3,
  "ipd": 0.063,
  "ipdOffset": 0.0,
  "background": "",
  "backgroundUseDomeProjection": false,
  "backgroundCameraHeight": 1.6,
  "backgroundDomeRadius": 0.0,
  "environment": "",
  "hdc14LegacyCompatibility": false,
  "gridColor": "",
  "playAreaColor": "",
  "showStage": false,
  "drawTrackingReferences": true,
  "showGridCircles": true,
  "activateMultipleDrivers": true,
  "usingSpeakers": false,
  "speakersForwardYawOffsetDegrees": 0.0,
  ..

```

常见问题排除

定位设备有与实际位置较大偏移但可以正常追踪

疑似内部imu故障或损坏，请联系售后。**请避免定位设备受到撞击、冲击。**

添加配对新的SteamVR设备后 设备间出现随机的定位抖动、漂移、丢失

首先检查接收器的摆放位置，若使用多个接收器，请确保接收器之间留有足够间隔避免互相干扰。

并一次性重新配对包括手柄在内的所有SteamVR设备。（**请先拔下所有接收器将手柄与头显重新配对 再依次接回接收器与追踪器或其他设备配对**）

目前已知 SteamVR非一次性配对添加较多设备后，有一定概率会出现定位设备间无线通信互相干扰。一次性重新配对所有设备可解决此问题。

设备只能同时识别到一个基站，且转到其他基站时定位空间发生偏移

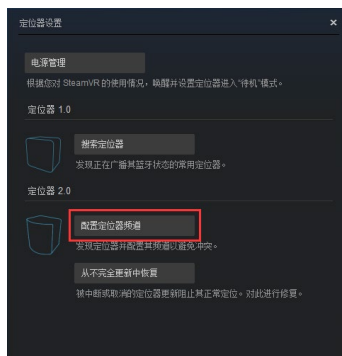
此状况为基站频道冲突 请更改基站频道 将光标移动至SteamVR视图中基站图标上，可以查看当前基站使用的频道。

对于1.0基站 无线模式下请调整基站频道至B/C 有线模式下请调整基站频道至A/B **手动调整 请在通电状态下 按下基站背面按钮。**

对于2.0基站 请将基站调整至1-16中任意几个不冲突的频道 **手动调整请在基站通电状态下使用工具插入基站背面小孔。**

此问题主要出现在混合定位的情况下 例如 Quest2 配合2.0基站使用时。

对于拥有串流盒的SteamVR头显可以在设置-设备-定位器设置中扫描并修改2.0基站频道。



故障排除

我正在使用的其中一个追踪器会较为频繁的定位丢失、漂移（请按照以下步骤依次排除）

·**排除无线因素** 首先建议使用随套装附赠的贴纸对疑似有问题的追踪器进行标记（请确保贴纸没有遮挡设备内部传感器）检查加密狗的摆放位置并排除周围可能存在的（2.4G）无线干扰。

·**排除基站摆放、遮挡及光学因素** 尝试将此追踪器与其他部位的追踪器互换，查看是否仍为此位置的追踪器易丢失定位。若是 请查看基站摆放情况 以及周围是否有物体遮挡基站或有较大面积镜面反射体 并检查此位置是否有衣物或其他物品遮挡追踪器内部传感器。

·**排除SteamVR目前可能存在的BUG** 若问题依然在标记的追踪器上出现，请尝试一次性重新配对包括手柄在内的所有SteamVR设备（请先拔下所有接收器将手柄与头显重新配对 再依次接回接收器与追踪器或其他设备配对）配对完成后请检查是否仍为标记追踪器定位异常。

·**排除加密狗或追踪器故障** 若问题仍在标记的追踪器出现，请尝试拔除所有接收器，并将追踪器配对至头显观察追踪情况。**或使用USB线材将追踪器连接至PC并观察追踪情况。**

若定位正常 则代表加密狗周边可能依然存在干扰、有物体遮挡或加密狗有损坏 请联系售后进一步确认。

若定位异常 则代表追踪器内部可能存在故障或损坏 请联系售后进一步确认。

对于使用非SteamVR头显的用户 请尝试更换追踪器与接收器的配对顺序 示例（1.2.3→2.3.1）。

若标记追踪器定位正常 其他追踪器出现同样问题 则代表加密狗周边可能依然存在干扰、有物体遮挡或加密狗有损坏 请联系售后进一步确认。

若标记追踪器定位异常 则代表追踪器内部可能存在故障或损坏 请联系售后进一步确认。

