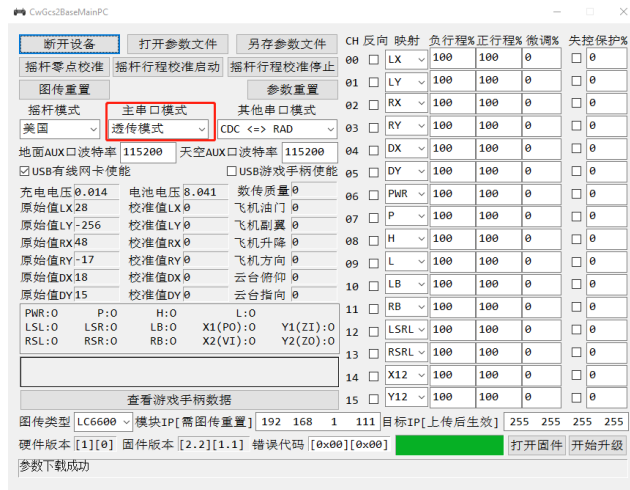


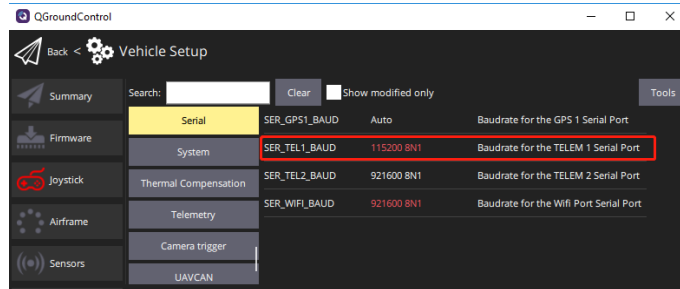
G-2 遥控器对接开源飞控指导文档

一、G-2 遥控器提供 SBus 通道以及两路串口链路透传功能（需要配置成透传模式）。

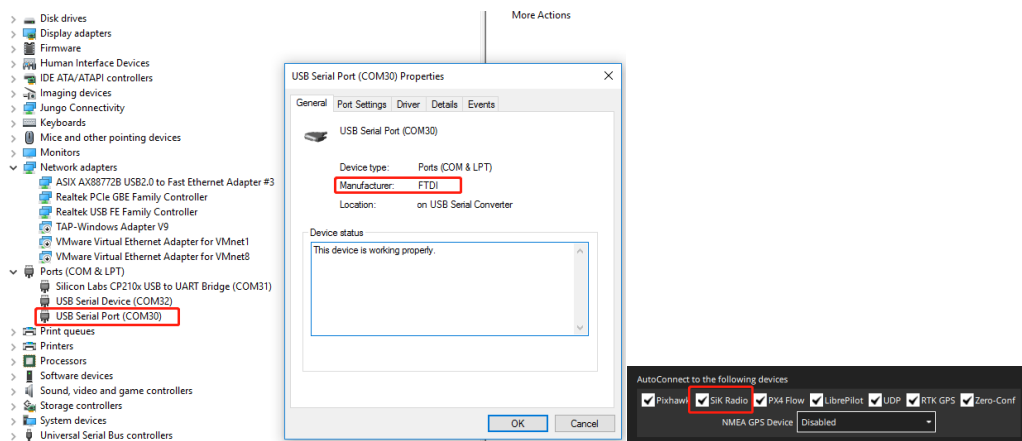


二、主串口链路

天空端：UART1 仅支持波特率 115200，所以对对应飞控串口要设置为 115200 波特率。



地面端：通过 TypeC 接口映射出来的端口，是 FTDI 驱动的，连接 QGroundControl 等开源飞控，会自动识别为 SiK Radio 串口，此时地面端串口会自适应切换波特率 115200 和 57600。

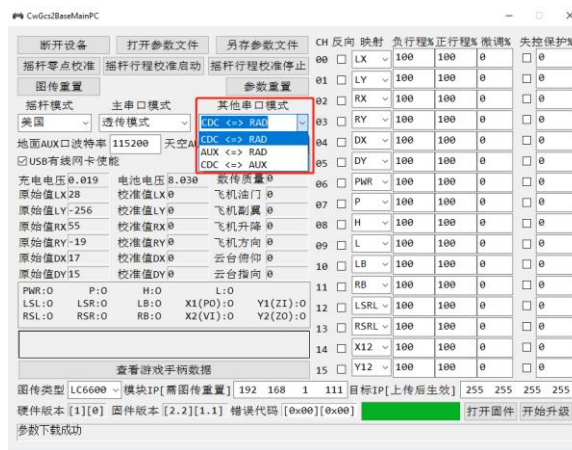


三、辅助串口链路

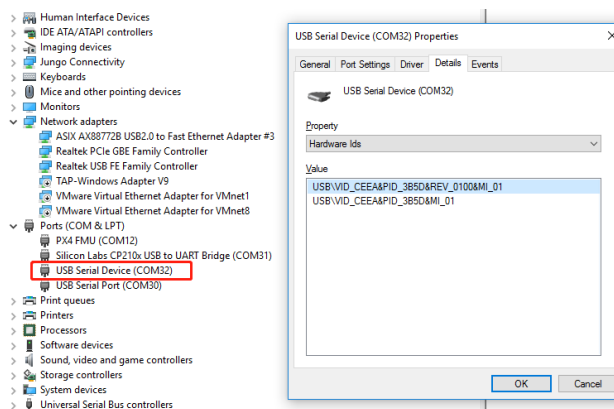
天空端：UART2，串口波特率支持配置，最大 115200 波特率。



地面端：有两个串口端口，可以通过软件配置串口透传模式。



CDC 串口指通过 TypeC 接口映射出来的端口。



AUX 串口指遥控器预留的实体串口，可以通过软件配置波特率，具体参考 G-2 遥控器说明书。

四、其他说明

- 1、串口使用的配置默认都是 8N1，无流控，无奇偶校验。
- 2、CDC 串口在安卓系统上识别不到。
- 3、遥控器 TypeC 尽量避免热拔插。有几率导致串口端口打不开，提示 Access Deny。此时需要先关闭遥控器电源，重新拔插串口就可以恢复了。