

# 电子鼓安装指南 V1.00



- ① 音源器      ② 踩镲      ③ 吊镲 1      ④ 吊镲 2      ⑤ 嗵鼓 1  
⑥ 嗵鼓 2      ⑦ 嗵鼓 3      ⑧ 军鼓      ⑨ 踩镲踏板      ⑩ 底鼓







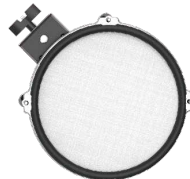











## 1. 安装工具

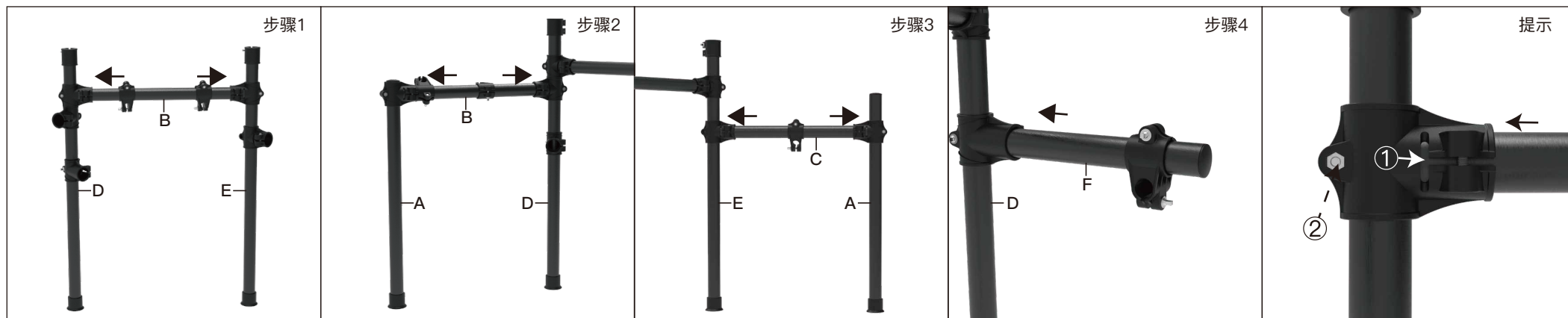
- ①美工刀（自备），用于划开包装胶带；  
②外四方扳手或鼓钥匙（产品配送），用于锁紧以及调节产品。

## 2. 安装步骤

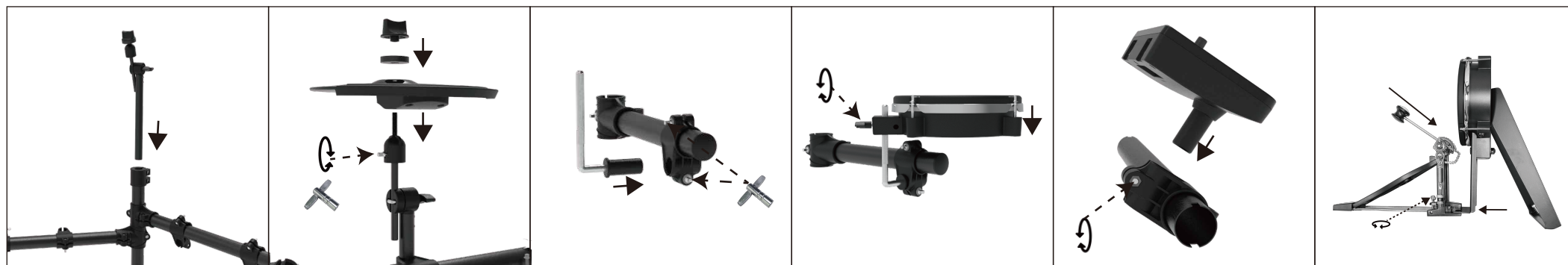
- ①用美工刀划开包装将产品所有零配件取出，对照产品清单清点查漏。（具体零配件请以产品清单为准，此图仅作参考）  
②按下图顺序组装电鼓支架，支架组装完毕后紧固螺丝。  
③最后，将各鼓和镲用信号连接线与音源器相连；并根据说明书调试音源器各参数到合适。

※为防止线材间的相互缠绕和防止使用过程中线材对操作的妨碍，可使用附送的魔术贴扎带将线材固定。

			
A X2	B X2	C	
			
D	E	F	
			
网面鼓 X4	L型杆 X4	镲片 X3	镲架 X3
			
音源器	踩镲踏板	底鼓踏板	踩锤
			
底鼓	电源适配器	信号连接线	鼓钥匙



提示：支架应插入至可见底部如图①所示，安装完毕并调节至合适位置后，再紧固每个螺杆（图②为螺杆）。



提示：将镲片放置在立柱上，注意镲心凹槽与立柱凸起咬合。晃动镲片，检查镲片是否与立柱咬合；检查镲片打击区域位置是否正确，若不正确，则松开立柱，调整方向再次拧紧。

将L型杆安装到鼓架上并将鼓安装到L型杆上。

将音源器安装到支架上；  
将踩锤安装在底鼓踏板上，然后与底鼓装配到一起。

