

Modules
Expert

标签辅料 供料器

2021~2022

默玖斯(深圳)科技有限公司
Mojiusi(Shenzhen)Technology Co.,Ltd



公司简介 Company Profile

默玖斯(深圳)科技有限公司坐落于深圳市宝安区福永街道美盈(凤凰)智汇创新园,是一家集自主研发、生产、销售工业自动化模块、功能治具、自动化设备及相关软件,技术服务及相关配套服务为一体的企业。

公司专注于自动化模块,积累了丰富的自动化模块设计及研发经验,为自动化行业研发更为核心的专业模块。公司始终坚持科技创新、精益求精、专业决定品质、高效成就辉煌的经营理念。

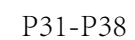
企业使命:竭尽全力提供物超所值的产品和服务,让客户更有竞争力。

企业愿景:结合行业需求,提供自动化标准解决方案及高品质工业产品的优秀服务商。

小模块,大作为,技艺精湛,收获金秋!

品质创新,专业服务!

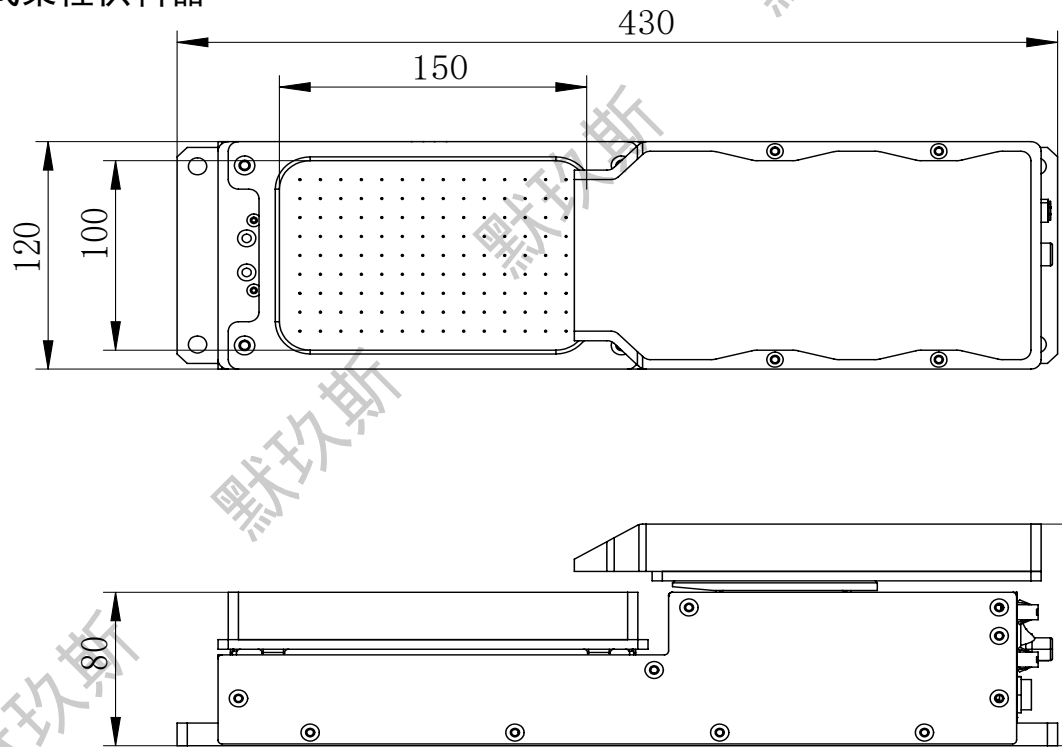
柔性供料器产品目录



100、150、200、300、350



FFA-100



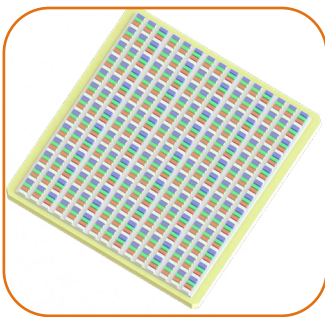
产品功能 Function

人工加料至储料仓，储料仓振动补料至柔性供料器料盘；柔性供料器可将零件在料盘表面沿任意方向移动，快速振散排列零件。
特点：储料仓一体集成，料盘、料仓均快换式拆卸设计。

产品特征



音圈电机：配置 4 套标准音圈电机，实现零件在料盘表面沿任意方向移动，快速振散排列零件。



背光源：24V 多种背光源颜色可选。



控制系统：设计多种振动方向，光源控制，配置编辑等功能。



支持 I/O 或 RS232 交互，可外部控制供料器启停，输出供料器状态，可根据客户要求定制 RS232 交互协议。

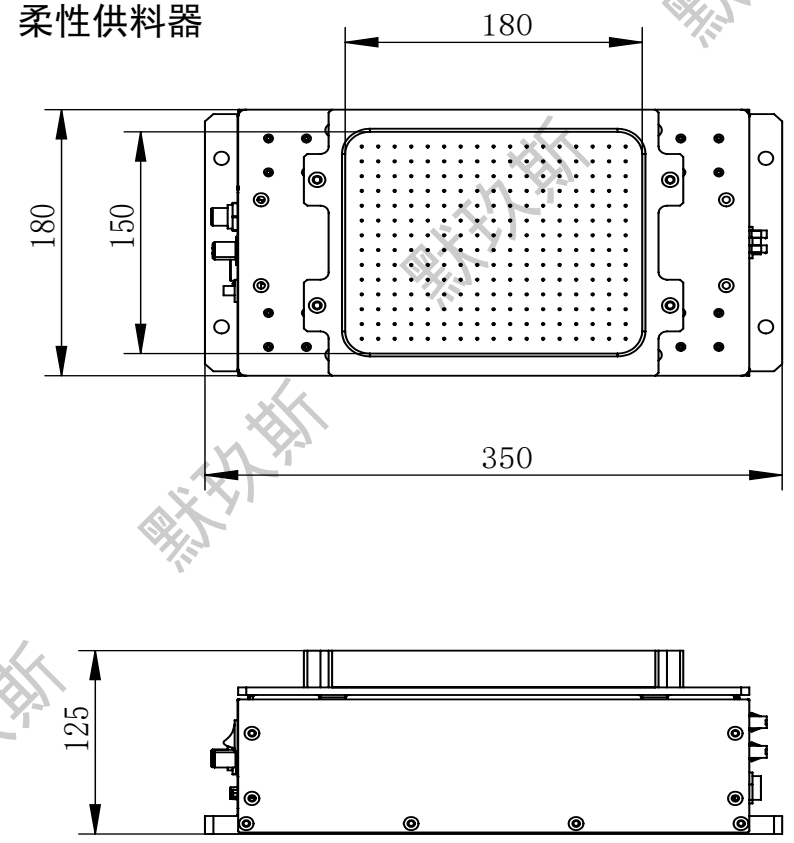
技术规格 Specification

FFA-100	参数 / 特性 / 说明
外形尺寸	120*430*120mm
料盘尺寸	W100*L150mm
重量	8kg
壳体材质	A6061
适用物料	各种复杂几何形状产品
适用产品尺寸	0.2-8mm 或 <15mm
视觉识别区最大载重	500g
电源	24V 3A
数据接口	标准 232 串口 /RJ45 网口

注：验收规格以合同协议为准；



FFB-150



产品功能 Function

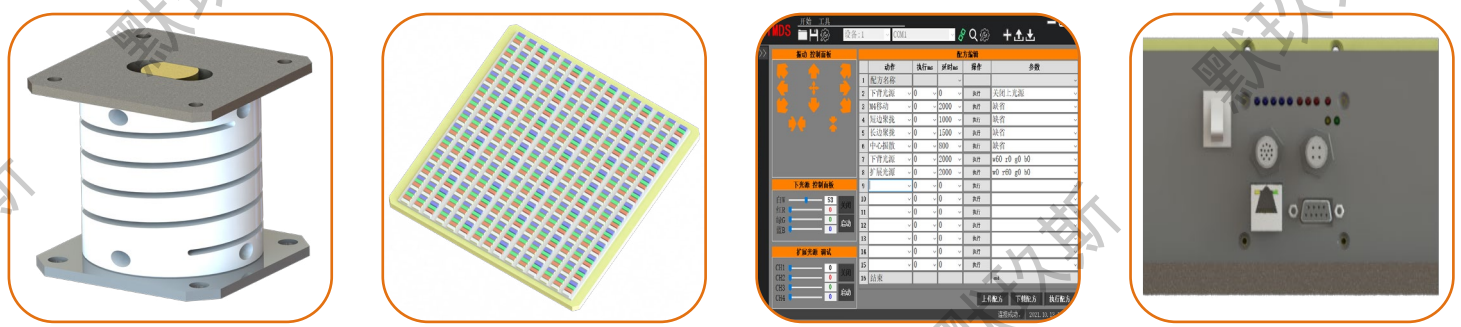
柔性供料器可将零件在料盘表面沿任意方向移动，快速振散排列零件；
特点：料盘快换式设计，可清洗、更换产品更快速。

技术规格 Specification

FFB-150	参数 / 特性 / 说明
外形尺寸	350*180mm
视觉识别区	180*150mm
重量	12Kg
壳体材质	A6061 黑色喷砂
适用材料	金属、塑料、玻璃
适用产品尺寸	3-35mm 或 ≤ 50mm（细长件）
视觉识别区最大载重	0.8Kg
电源	24V 5A
数据接口	I\O、232 串口、网口

注：验收规格以合同协议为准；

产品特征

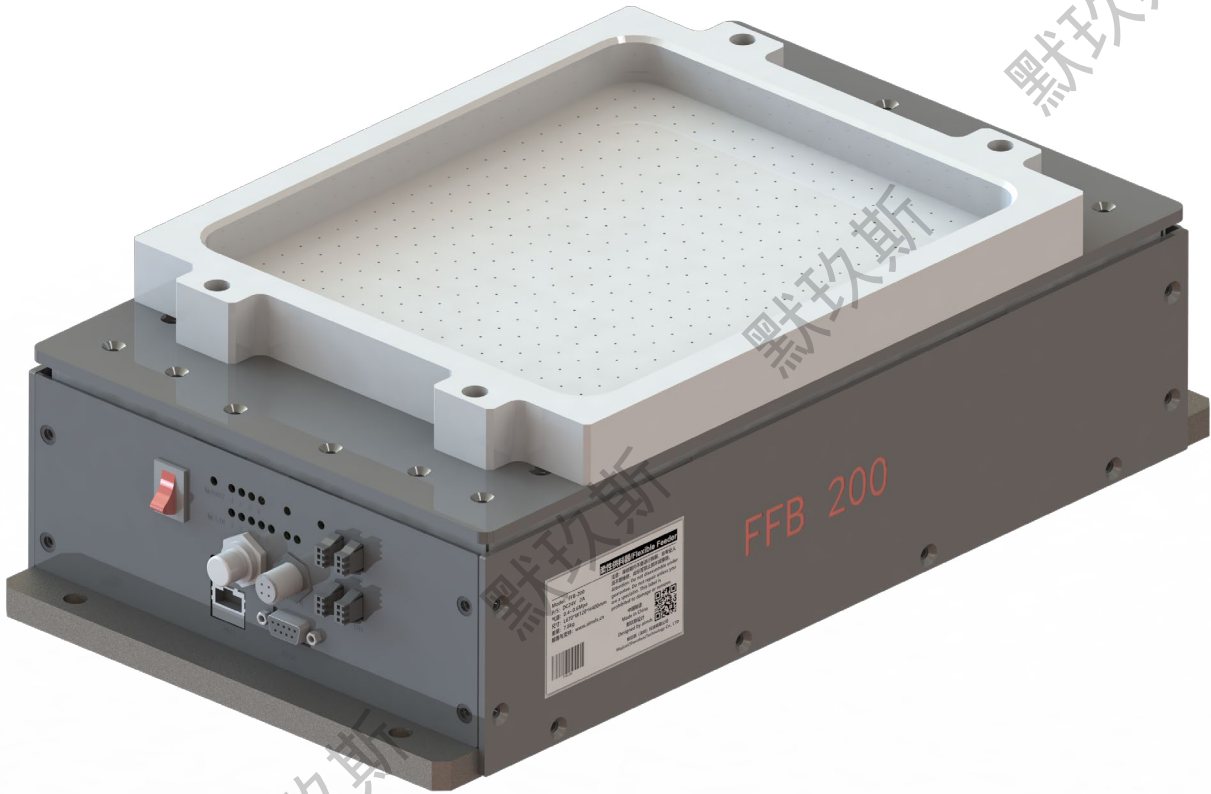


音圈电机：配置 4 套标准音圈电机，实现零件在料盘表面沿任意方向移动，快速振散排列零件。

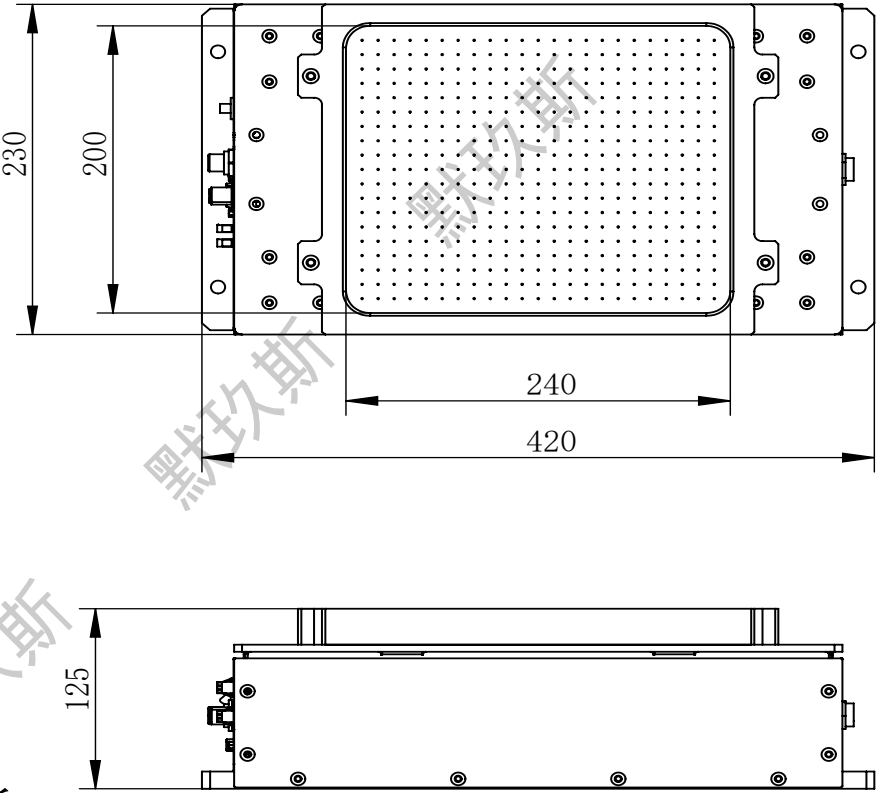
背光源：24V 多种背光源颜色可选。

控制系统：设计多种振动动作方向，光源控制，配方编辑等功能。

支持 I\O 或 RS232 交互，可外部控制供料器启停，输出供料器状态，可根据客户要求定制 RS232 交互协议。



FFB-200



产品功能 Function

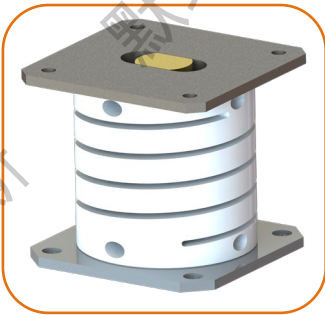
柔性供料器可将零件在料盘表面沿任意方向移动，快速振散排列零件；
特点：料盘快换式设计，可清洗、更换产品更快速。

技术规格 Specification

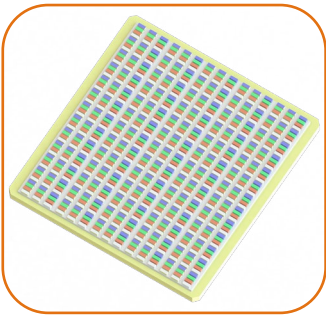
FFB-200A/200B	参数 / 特性 / 说明
外形尺寸	420*230mm
视觉识别区	240*200mm
重量	15Kg
壳体材质	A6061 黑色喷砂
适用材料	金属、塑料、玻璃
适用产品尺寸	5-45mm 或 ≤ 70mm（细长件）
视觉识别区最大载重	0.8Kg/1.2Kg
电源	24V 5A
数据接口	I\O、232 串口、网口

注：验收规格以合同协议为准；

产品特征



音圈电机：配置 4 套标准音圈电机，实现零件在料盘表面沿任意方向移动，快速振散排列零件。



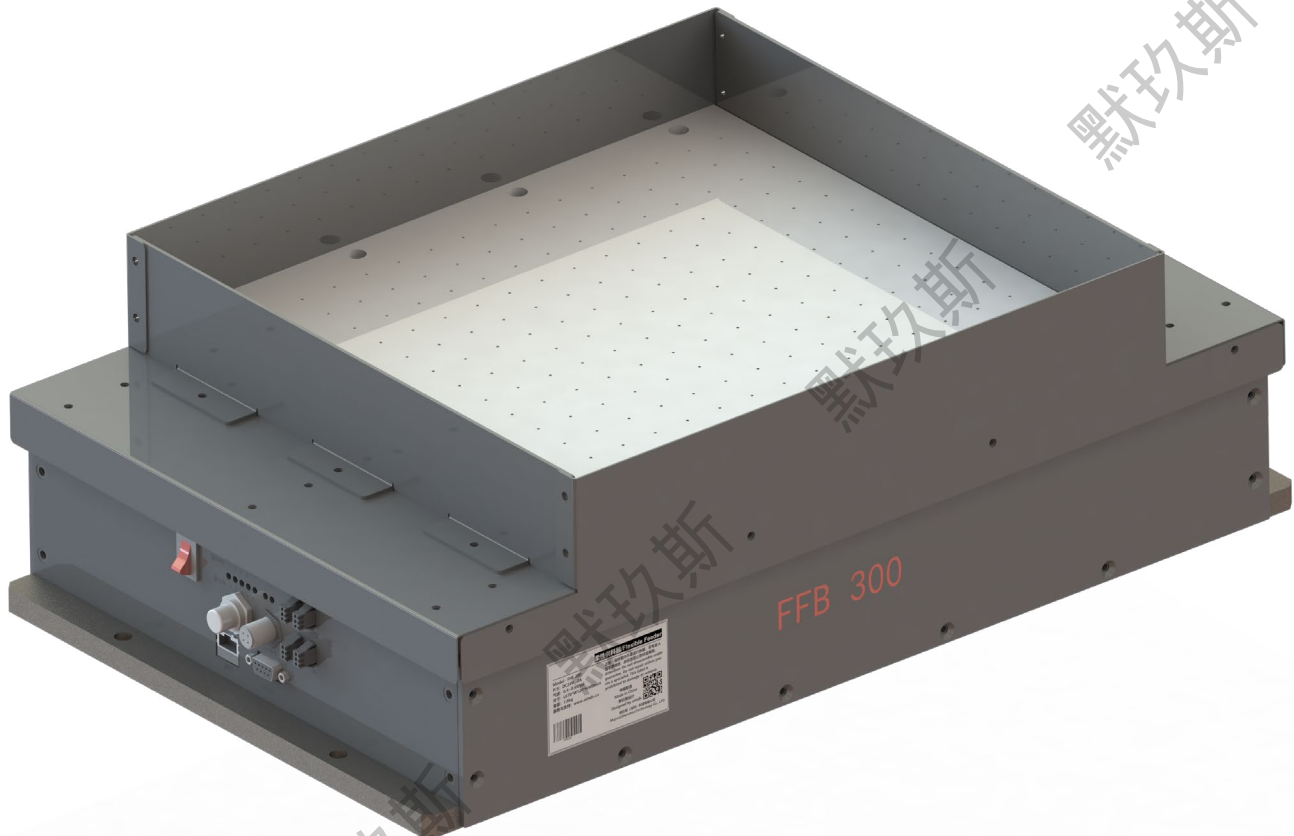
背光源：24V 多种背光源颜色可选。



控制系统：设计多种振动动作方向，光源控制，配方编辑等功能。



支持 I\O 或 RS232 交互，可外部控制供料器启停，输出供料器状态，可根据客户要求定制 RS232 交互协议。

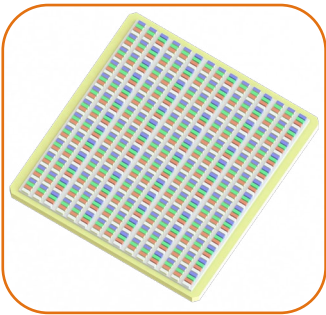


FFB-300

产品特征



音圈电机：配置 4 套标准音圈电机，实现零件在料盘表面沿任意方向移动，快速振散排列零件。



背光源：24V 多种背光源颜色可选。

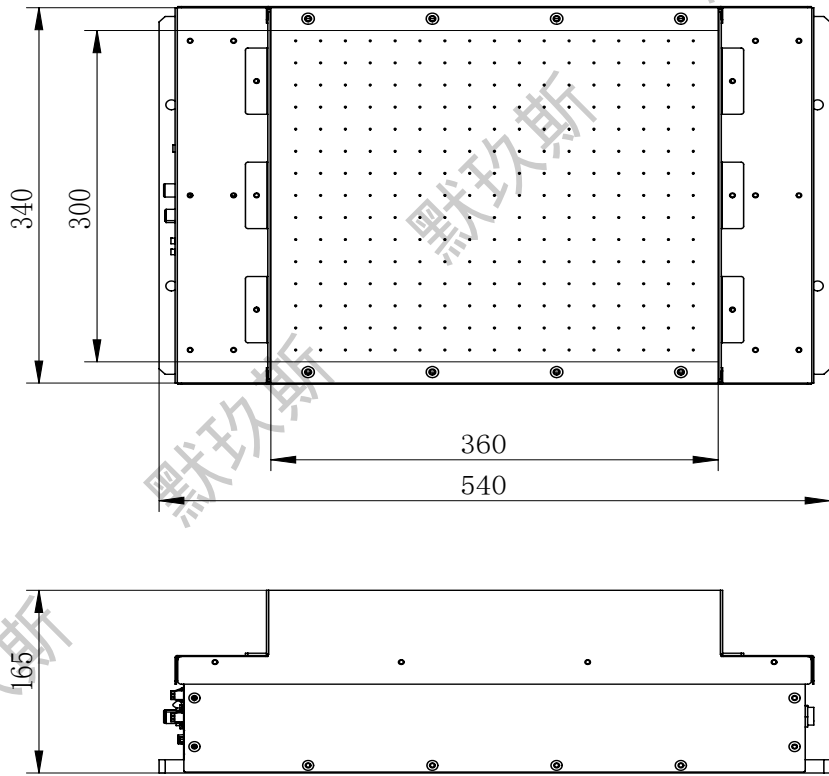


控制系统：设计多种振动动作方向，光源控制，配方编辑等功能。



支持 I\O 或 RS232 交互，可外部控制供料器启停，输出供料器状态，可根据客户要求定制 RS232 交互协议。

FFB-300
柔性供料器



产品功能 Function

柔性供料器可将零件在料盘表面沿任意方向移动，快速振散排列零件；特点：料盘快换式设计，可清洗、更换产品更快速。

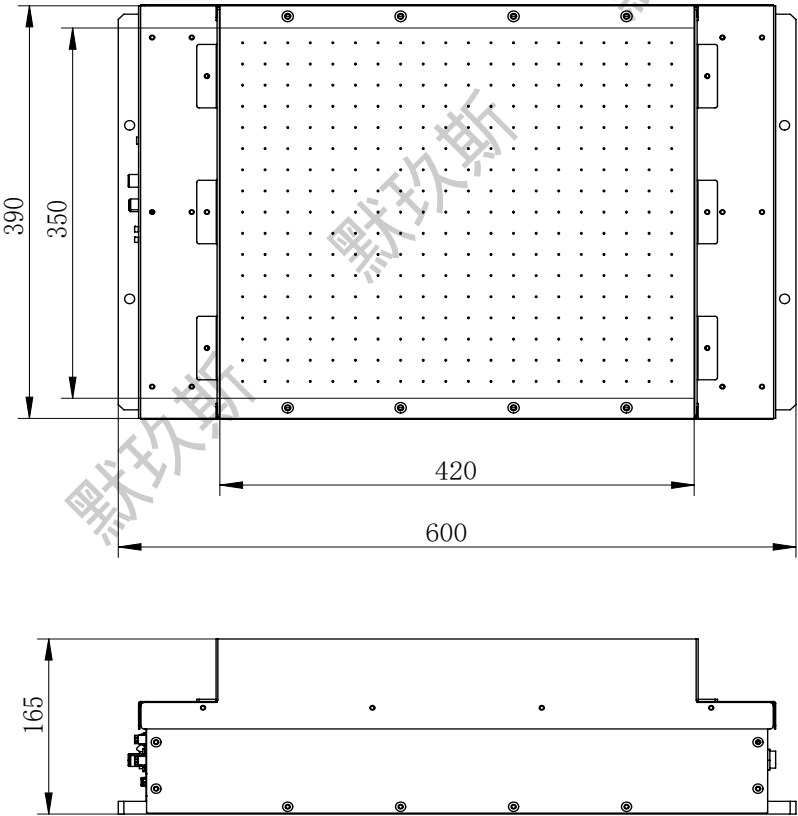
技术规格 Specification

FFB-300	参数 / 特性 / 说明
外形尺寸	540*340mm
视觉识别区	360*300mm
重量	28Kg
壳体材质	A6061 黑色喷砂
适用材料	金属、塑料、玻璃
适用产品尺寸	15-80mm 或 ≤ 110mm（细长件）
视觉识别区最大载重	2Kg
电源	24V 5A
数据接口	I\O、232 串口、网口

注：验收规格以合同协议为准；



FFB-350



产品功能 Function

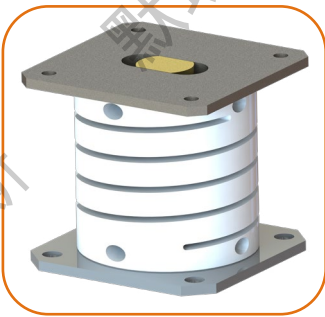
柔性供料器可将零件在料盘表面沿任意方向移动，快速振散排列零件；
特点：料盘快换式设计，可清洗、更换产品更快速。

技术规格 Specification

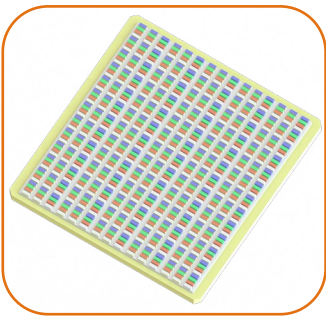
FFB-350	参数 / 特性 / 说明
外形尺寸	600*390mm
视觉识别区	420*350mm
重量	35Kg
壳体材质	A6061 黑色喷砂
适用材料	金属、塑料、玻璃
适用产品尺寸	20-120m 或 ≤ 150mm（细长件）
视觉识别区最大载重	2.5Kg
电源	24V 5A
数据接口	I\0、232 串口、网口

注：验收规格以合同协议为准；

产品特征



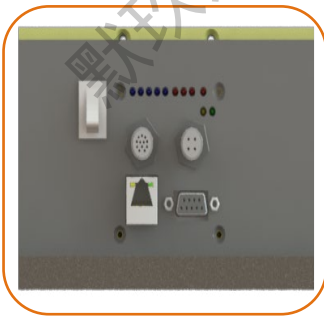
音圈电机：配置 4 套标准音圈电机，实现零件在料盘表面沿任意方向移动，快速振散排列零件。



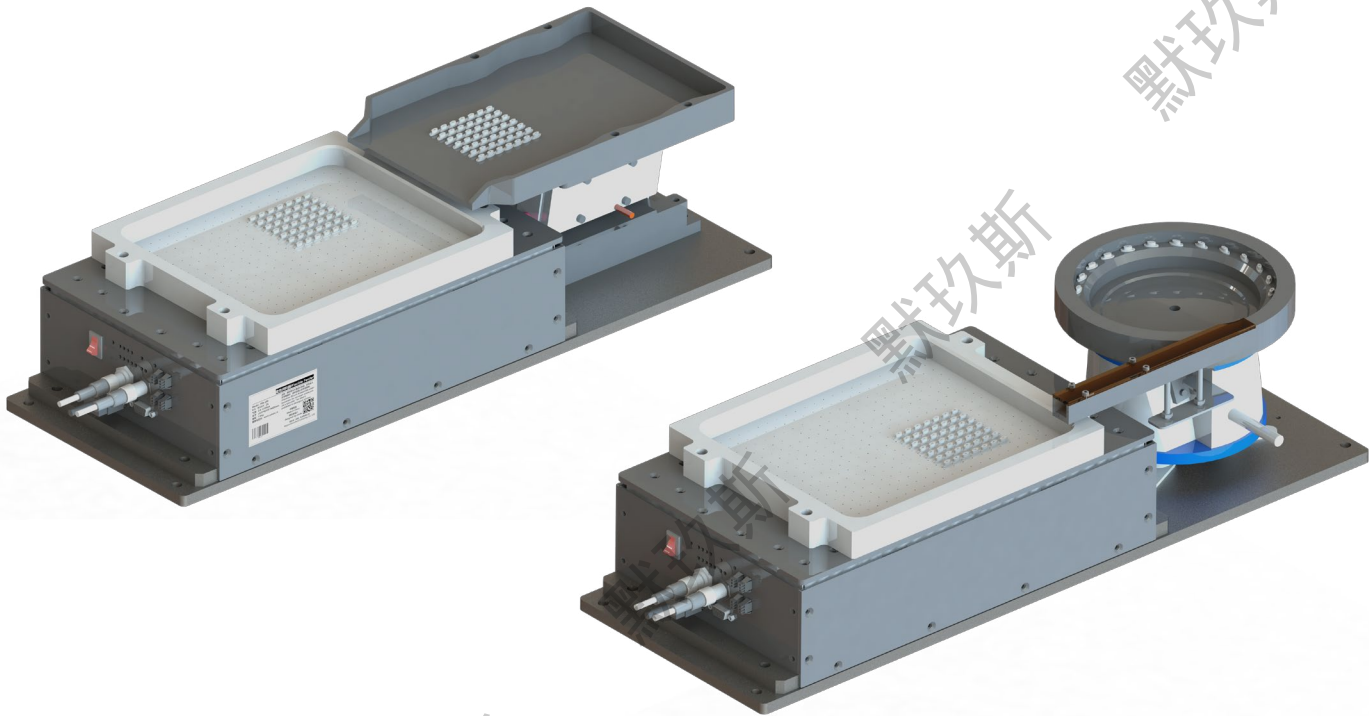
背光源：24V 多种背光源颜色可选。



控制系统：设计多种振动动作方向，光源控制，配方编辑等功能。



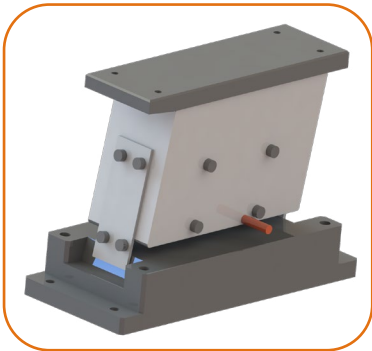
支持 I\O 或 RS232 交互，可外部控制供料器启停，输出供料器状态，可根据客户要求定制 RS232 交互协议。



FFL- 直振

FFC- 圆振

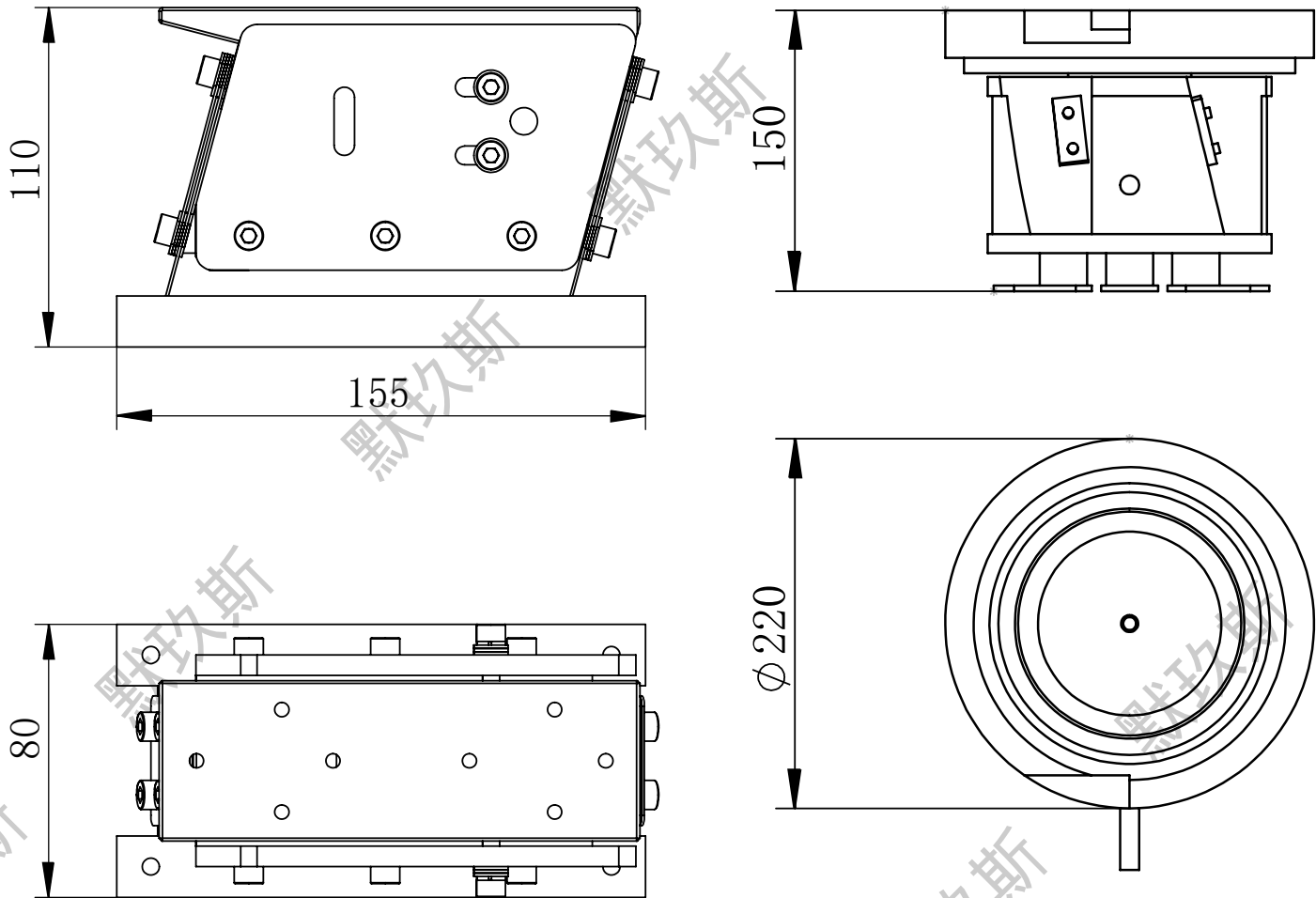
产品特征



直振送料器：震动平稳、静音，安装尺寸标准。



圆型送料器：按客户物料规格定做道宽，一般适用于轻小型物料，出料不分方向无排序。



产品功能 Function

人工加料至送料器（直振或圆振），储料仓振动补料至柔性供料器料盘。
特点：多种储料仓供料方式，适用于工业自动化生产中 99% 的小型零部件散料排列上料。

技术规格 Specification

FFL/C 直振 / 圆振	参数 / 特性 / 说明	
	直振	圆振
外形尺寸	155*80*100mm	φ 220*150mm
重量	5Kg	8Kg
适用物料	各种复杂几何形状产品	各种复杂几何形状产品
适用产品尺寸	0.2-50mm	0.2-15mm 或 <15mm

注：验收规格以合同协议为准；

默玖斯

默玖斯

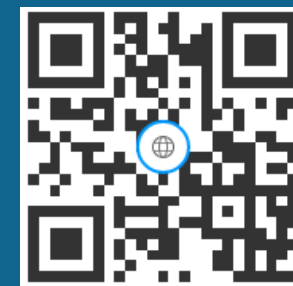
默玖斯（深圳）科技有限公司

地址：深圳市宝安区福永街道凤凰社区兴业三路
美盈（凤凰）智汇创新园 A3 栋 601

电话：150 0205 7788

邮箱：info@aimds.cn

官网：www.aimds.cn



扫码浏览官网