



-  桥梁工程类
-  网架工程类
-  电力工程类
-  石油煤化工类
-  轨道交通建设类
-  多层框架、公共建筑类
-  工业厂房、仓储物流类

“一切以服务客户为中心”

EVERYTHING HAS TO BE CUSTOMER-CENTRIC

我们每一个生产主管、项目主管、内业和销售人员的思维习惯都得有客户视角，想客户所想，急客户所急；核心价值观就是核心竞争力，是做一切事情的终极信念，是不需要思考的东西，信念摆正，就有最好的执行力，一群平凡的人就能干出不平凡的事业。

—— 创始人李涛谈中恒丰价值观



公司简介

内蒙古恒久钢构(集团)有限公司成立于2009年，是中恒丰建筑控股的专业钢结构品牌，是一家集钢结构工程设计、制造、施工、服务于一体的国家高新技术企业，是内蒙古自治区建筑业的龙头企业之一；

公司具备钢结构制造一级资质、钢结构工程专业承包一级资质、建筑工程施工总承包二级资质、桥梁工程专业承包资质、建筑工程施工劳务资质和轻型钢结构工程设计专项资质等；

公司在包头设有钢结构制造一厂、制造二厂、桥梁制造厂三个生产加工基地；同时在山东潍坊设有直属的重工制造基地。全新的第五个制造基地于2022年5月29日正式开工建设，预计2022年9月份投产。

公司拥有独立的技术研发中心、先进的BIM管理系统；主编和参编10余项国家和行业标准，获得30余项国家专利成果，并多次获得省级工法和钢结构金奖等行业荣誉。

公司现有员工400余人，科技研发队伍55人，其中一级结构师2人，一级建造师17人，二级建造师22人。

在桥梁建设、轨道交通建设、工业建筑等专业板块，在全国范围内已有数百个典型工程项目业绩。

集团始终秉持“一切以服务客户为中心”的核心价值观，“稳健发展、做精做强”的企业理念，为客户带来高品质的产品和服务！



企业资质 Enterprise qualification

营业执照 Business license



建筑工程施工
总承包资质

Construction engineering general
contracting qualification II



中国钢结构
制造企业
一级资质证书

First class qualification
certificate of Chinese steel
structure manufacturing
enterprise



桥梁工程
专业承包资质

Professional contract qualification of
bridge engineering



轻型钢结构
工程设计资质

Class B of light steel
structure engineering
design



安全生产许可证
Safety production license



检测能力一级证书
First class certificate of inspection



建筑工程
施工劳务资质

Construction engineering general
contracting level III and construction labor
qualification certificate



AAA企业
信用等级证书

AAA enterprise credit rating
certificate



工程施工组织/
质量管理体系认证证书
ISO9001:2015+GB/T50430-2007

Quality management system certificate of
engineering construction organization



环境管理体系认证证书
ISO14001:2015

Environmental management system
certification



职业健康安全
管理体系认证证书
OHSAS 18001:2007

Occupational health and safety
management system certificate



国家级
高新技术企业

National High Tech
Enterprises



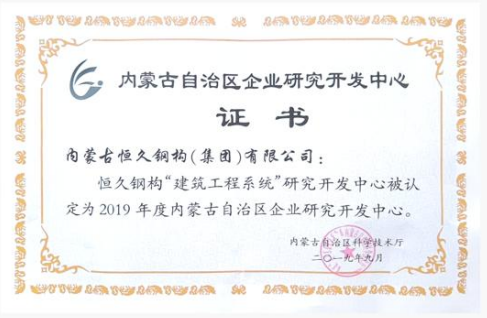
内蒙古建筑业
龙头企业

Leading enterprise of
construction industry in
Inner Mongolia
Autonomous Region



内蒙古自治区
企业研发中心

Inner Mongolia enterprise
research and Development
Center



20余项发明获得国家实用新型专利

More than 20 inventions have been granted national utility model patents



- | | |
|---------------------------|-------------------------|
| 01、一种装配式管桁架链接套管节点结构 | 02、一种用于装配式建筑安装的安全带悬挂工具柱 |
| 03、一种立体车库用停车板 | 04、一种具有清洗功能的喷漆装置 |
| 05、一种预制装配式建筑槽式防护网装置 | 06、一种圆管内外壁喷漆装置 |
| 07、一种波形钢板现浇混凝土装配式空心楼盖 | 08、一种装配式钢框架体系梁柱节点结构 |
| 09、一种立体车库垂直升降导向柱 | 10、一种机电产品维护用双面喷雾装置 |
| 11、一种立体车库用驻车防溜装置 | 12、一种保温复合板 |
| 13、一种房屋住宅体系及其包括的梁柱斜节点 | 14、一种房屋住宅体系及其包括的组合柱 |
| 15、一种房屋住宅体系及其包括的梁柱T形节点 | 16、一种房屋住宅体系及其包括的梁梁斜节点 |
| 17、一种多功能脚手架 | 18、脚手架 |
| 19、彩钢板 | 20、一种连接钢梁支撑 |
| 21、一种抗风墙面岩棉复合板一种抗风墙面岩棉复合板 | |

工法证书

Provincial certificate of construction method



钢结构金奖项目

Inner Mongolia steel structure Gold



京东亚洲一号
呼和浩特物流园一期工程



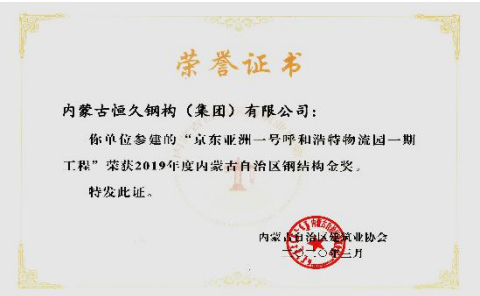
内蒙古青衫汽车有限公司
标准钢结构厂房项目



大路新区煤电铝一体化
基础连接线跨高速桥梁工程



内蒙古呼和浩特市
金盛快速路钢结构工程



客户赞誉

Customer evaluation

专业素养

服务意识

重责敬业

拼搏精神



表扬信

致：包头市恒久钢构有限公司

由贵司承建的内蒙古杉杉科技年产 10 万吨锂离子电池项目（青山地块）项目，自开工以来，在贵司的高度重视和配合以及项目部全体人员共同努力下，保质保量地完成了业主方的节点目标，赢得了业主及参建各方的高度认可。

在项目施工过程中，我方看到了贵司对本项目的高度重视。在施工的关键时期，面对施工现场条件复杂、工期紧张、施工难度大、周边环境复杂等诸多不利因素，贵司领导多次亲临现场指导工作，积极协调各方，解决技术难题，合理组织分配劳务资源。同时整个项目部迎难而上，发挥攻坚克难的精神，令人钦佩，顺利实现业主方和总包方的节点计划。与此同时，贵司一直积极配合业主和我司的管理监督工作，在跟进进度的同时严把质量安全关，确保工地安全生产事故目标的实现。在此我们对恒久钢构向自向同志带领的杉杉项目管理团队表示由衷的感谢，希望贵司一如既往地支持我司其他项目建设，继续发扬贵司的优良作风。

最后祝贵司事业蒸蒸日上，祝双方合作愉快！

上海建工七建集团有限公司
二〇一九年十二月一日



中国水利水电第四工程局有限公司 文件 深圳地铁工程指挥部

徐伟刚第（2020）3号

深圳市城市轨道交通4号线清湖北站 钢结构制安工程表扬信

内蒙古恒久钢构（集团）有限公司：

深圳城市轨道交通四号线二标已于2020年10月28日正式开通运营，贵司作为该项目的参与的主要协作方，贵司安全、优质、快速、高效的完成了450t+1t工区承建的清湖北站后场及装饰及修二程任务，为4号线三期二期如期开通运营打下了坚实的基础。在此，更取得贵司领导批示和感谢，对贵司全体参建人员的辛勤付出表示衷心的感谢。

二年来，贵司管理团队敬业拼搏，充分体现了贵司专业化水平，特别是开建前清湖北站主体结构提前完成提前第二工区，在应对工期紧张，现场施工条件有限，新冠肺炎疫情，线路即将

- 1 -

开通运营等多重因素下，贵司通过精心策划、严密组织，在确保安全的前提下如期完成了施工任务，充分体现了贵司能拼敢打、有责任感、有担当的企业精神。

成绩来之不易，4号线三期后场已顺利开通运营，望贵司一如既往地做好项目收尾收尾工作，为4号线三期顺利运营保驾护航。最后，祝贵司事业蒸蒸日上，再创辉煌！

中国水利水电第四工程局有限公司 徐伟刚
二〇二〇年十二月一日

徐伟刚第（2020）3号 2020年12月21日印发

- 2 -

表扬信

致：内蒙古恒久钢构（集团）有限公司

由贵司承建的深圳地铁四号线三期工程清湖北站钢屋架及二次结构屋面工程（含出入口），自开工以来，在贵司的高度重视和组织及项目全体人员的共同努力下，保质保量的完成了业主及我司的11.30节点目标，赢得了各方的高度认可。

在项目的实施过程中，贵司的高度重视及组织，充分体现了贵司的恒久精神。面对工地的复杂场地条件，周边环境的复杂，天气恶劣，工期紧张，难度大等诸多不利因素，贵司领导亲临现场指挥，项目管理人员积极组织人员合理分工，材料有序进场，加工有条不紊，解决技术难点，迎难而上，保质保量顺利完成11.30节点，令人钦佩。贵司项目管理班组一直积极配合业主、监理及我司的监督管理，严把质量关，确保安全生产文明施工。在此我们对内蒙古恒久钢构（集团）有限公司以黄卫保同志为首的深圳地铁三期工程项目管理团队表示感谢，希望在接下来的工作中贵司能够继续发扬精神，确保后续施工顺利完成。

最后预祝贵我双方合作愉快，贵司事业蒸蒸日上！

中国水利水电第四工程局有限公司
深圳市城市轨道交通4号线三期工程
主体工程430t+1t项目
二〇一九年十二月一日

表扬信

内蒙古恒久钢构集团有限公司桥梁公司：

由贵司承建的呼和浩特市三环路科兴立交立交工程，自今年6月底开工以来，在贵司高峰，卢雪江同志的高度重视和积极配合，坚持“生命至上、安全第一”的思想理念，顺利完成了各项工期节点和任务目标，赢得了各方认可。在施工建设过程中，我方看到了贵司对本项目的高度重视和大力推动。在施工关键时期，面对工期紧张、天气原因、施工难度大等不利因素，卢雪江同志等亲临现场指导工作，积极协调各方，着力解决施工难题，加强劳务资源组织，加大现场安全投入。同时，贵司项目迎难而上，发挥攻坚克难精神，促使各项工期节点目标顺利实现。与此同时，贵司项目管理团队一直以来积极配合我司项目的监督管理工作，在积极推进施工进度度的同时，严把质量安全关，实现了项目安全零事故的目标。贵司项目管理团队在日常安全管理工作中，工作细致规范，全员参与，充分体现了贵司作为内蒙古地区龙头企业实力，希望贵司一如既往地大力支持本工程建设，希望贵司项目继续保持优良作风，圆满完成呼和浩特市三环路项目建设。衷心祝愿贵司事业蒸蒸日上，愿双方合作愉快！

呼和浩特市三环路三期工程
内蒙古恒久钢构集团有限公司
二〇一九年十二月一日

贵，为本项目后续施工打下了坚实的基础。
最后祝：贵公司事业蒸蒸日上，再创辉煌！

中铁十四局集团第三工程有限公司
西安外环高速公路LJ-2合同段项目经理部
2021年1月22日

西安外环高速公路南段LJ-2合同段 钢箱梁制作安装工程表扬信

内蒙古恒久钢构（集团）有限公司：

西安外环高速公路南段LJ-2合同段钢箱梁自开工以来，在贵司的高度重视及全体人员的努力下，保质保量的完成了业主及我司的节点目标。于2021年1月8日金桥检测通过，赢得了各方的高度认可。

在项目建设过程中，贵司项目团队认真拼搏的精神，充分体现了“恒久精益求精”的理念。施工的关键时期，公司领导多次亲临现场指导工作，积极协调解决现场难题，合理调配劳务资源，很好的克服了施工条件有限，新冠疫情等因素，顺利的完成了施工任

- 1 -

西安外环高速公路南段LJ-2合同段项目经理部 2021年1月22日印发

- 2 -



“做一家100年的企业”

STRIVE TO BECOME A CENTURY-OLD ENTERPRISE

2009年, 随着国家十一五计划和西部大开发的步伐, 包头恒久钢构成立, 30岁的创始人李涛说: 我的梦想是创办一家百年企业, 改善兄弟们的生活, 所以我们定一个愿景“创百年恒久 成就你我”。

2020年, 组建中恒丰建筑集团, 41岁的创始人李涛再次谈到企业愿景时说: 风风雨雨走过了十一年, 披荆斩棘, 坚守付出, 也有新的伙伴加入, 我们依然立志做一家100年的企业, 建立一个奋斗的平台, 让跟着公司一起奋斗的人都能分享公司发展的果实。





“专注一个行业 专注一件事”

FOCUS ON ONE INDUSTRY FOCUS ON ONE THING

进入 2020 年之后，一只巨大的黑天鹅飞起，整个世界都傻了；新冠疫情这只黑天鹅给行业带来的思考，一方面是后疫情时代企业面临的经营压力倍增，另一方面雷神山火神山拔节生长的中国速度，也让世人看到了预制装配式建筑钢结构产品的应用前景。

我们处在这样一个时代，从恒久钢构中恒丰建筑，伴随者行业的发展而稳健发展、做精做强，恒心创业，坚持长期主义，专注于建筑钢结构，脚踏实地的积累行业实战经验。

行业的未来，我们要做见证者、参与者和推动者！

- 我国建筑钢结构用钢量约占钢产量的 5%
- 欧洲主要国家建筑钢结构用钢约占钢产量的 30%
- 美国、日本建筑钢结构用钢约占钢产量 60% 以上
- 大陆桥梁数量，日本有 13 万座，美国有 60 万座，我国有 130 万座
- 法国、日本、美国的钢结构桥梁占比分别为 85%、41% 和 35%，我国还不足 2%

PROFESSIONAL CONSTRUCTION STEEL STRUCTURE SOLUTION PROVIDER



A STRONG WALK REQUIRES STRENGTH ON BOTH LEGS

“两条腿走路 哪条都不能短”



制造

MACHINING



施工

CONSTRUCTION

钢结构加工制造和工程施工承包是中恒丰业务上的两条腿，多年以来，无论市场风口如何变化，我们始终掌握一个平衡，不让其中任何一条腿短了，因为我们深知，工厂是工程的基石，工程是工厂的品牌，只有把制造和施工都做精做强，才能创造长期的客户价值。



“同一个赛道，要跑出不同的速度”

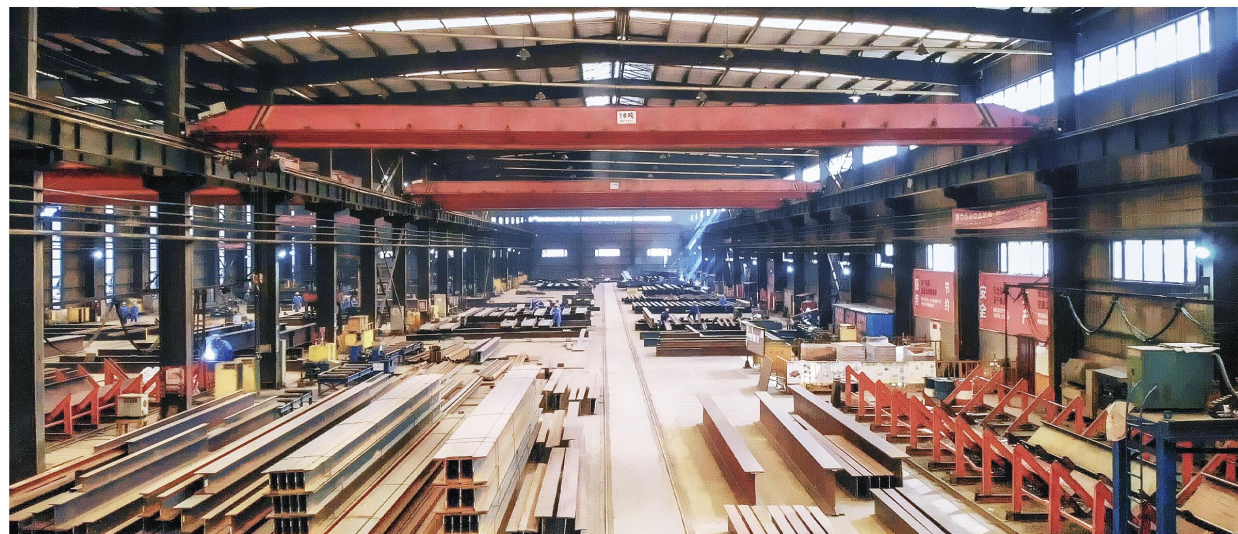
RUN AT DIFFERENT SPEEDS ON THE SAME TRACK

@ 恒久钢构制造基地 @ 新能钢构制造基地 @ 山东潍坊制造基地 @ 中恒丰桥梁制造厂

众所周知，钢结构加工制造这条赛道并没有多么高的行业壁垒，谁也没有护城河，我们不需要去研究竞争对手，我们要做的只是比别人更优质一些，比别人更快交付，比别人更令人放心。

我们扩大产能为了什么？做标准化管理和十大流程管理为了什么？坚持培训学习、精进提升，又是为了什么？

归根结底都是要回到核心价值观上，一切以服务客户为中心，客户是购买产品的人，我们要给客户充足的理由放心采购我们的产品，在市场竞争中，靠谱与规模同样重要，言而有信、实事求是，不能停等靠，答应就要做到，做不到就直接告诉客户做不到。更多时候，靠谱就是竞争力，就是我们的护城河。



A STRENGTH, A PRODUCT POWER

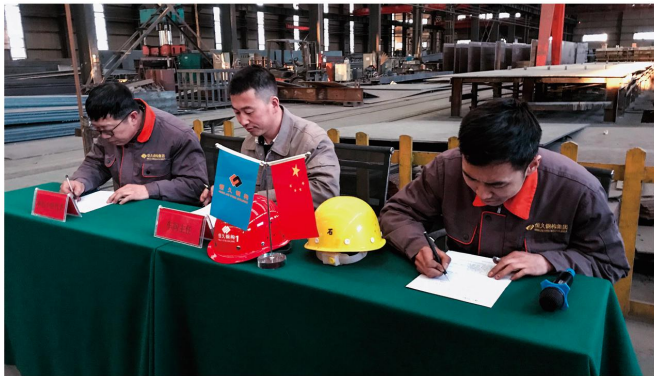
“产品力 = 动力 + 产能”

产品力是什么？

产品力是产品对客户吸引力，
如果连产品都产不出来，还谈什么产品力？

对于制造厂而言，项目产品交付需求经常会是一种兵临城下的局面，取胜急于星火，这时候，工厂在提升产能、加强精益管理的同时，提高生产效率，并且要随时做好迎接“大会战”的准备。

在创业历程中，我们有很多次经典的大会战，每一次都是鼓点急促，号角声催，都要保质保量如期交付，在以前产能和生产条件都受限的情况下，车间就必须日夜奋战以保证产品如期交付；营销人员会盯在生产车间，因为他们对客户的承诺，就一定要兑现，无论什么客观理由；大会战是一个形容词，形容的是一种责任与担当，敢于承诺，言必行、行必果，这也是客户信赖我们的原因之一。



车间主任带领班组长签订责任状 恒久钢结构制造一厂



银川动车库 25 天 2000t 大会战

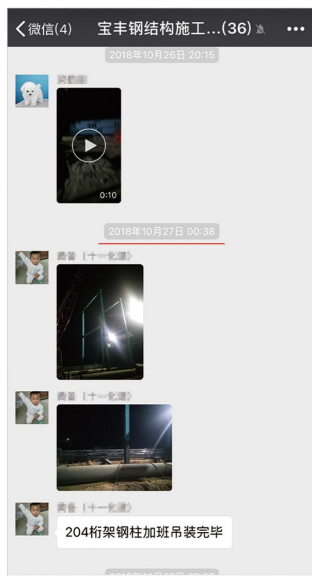
中恒丰·恒久钢构制造基地



蒙泰项目 40 天 7000t 大会战

中恒丰·恒久钢构制造基地





FROM THE CONSTRUCTION PERIOD OF BAOFENG, WE SEE THE IMPLEMENTATION

“从宝丰园的工期中，看见执行力”

在建筑行业，没有什么比抢工期更能体现施工单位的执行力，在公司内部，董事长李涛这样描述执行力：执行力就是战斗力，是组织完成一件事的能力，其他人在指定结果或时间里不可能完成而我们依然能完成的能力；这是很难在纸面上体现出来的竞争力，是比技术和资本更难获得的东西。

执行力是两方面的，一方面是要完成一件事的技能，另一方面是要完成一件事的信念，同样施工条件、同样技术能力的情况下，工期能抢回3天还是抢回10天，更多的是依靠完成这件事的信念。

宝丰能源循环经济工业园公用工程钢结构工程 2018年 中恒丰·恒久钢构参建

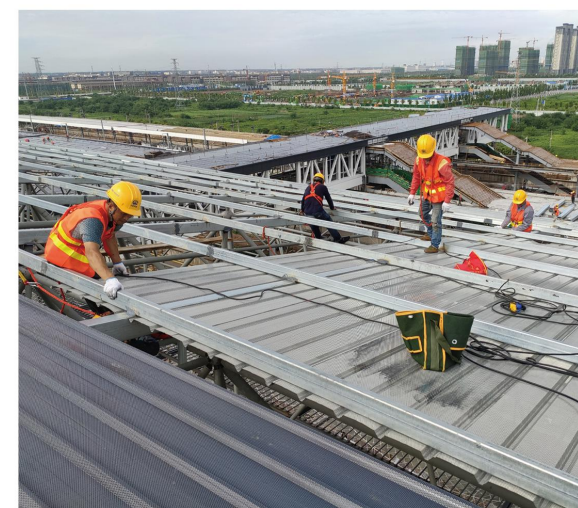
UNDER THE SUN OF BOZHOU CITY, WE SEE THE IMPLEMENTATION

“在亳州城的烈日下，看见执行力”

对于2018年的夏天，中恒丰创业合伙人李宏磊记忆犹新，他带领项目团队在38℃的酷暑中连续赶工，当他们脱下反光背心的那一刻，汗水完全浸透了衣背；商合杭线路三座高铁站的参建，为项目团队积累了更多的轨道交通站房施工经验，也让这个团队实现了质的蜕变，项目团队成员也都成长为公司的骨干力量；做工程施工，下别人下不了的辛苦，做别人不能做的牺牲，双手带土、两脚沾泥，拼的就是执行力，这样才能有自信，我们的项目经理走出去就都是一把好手，我们的队伍走到哪里都是一支铁军。



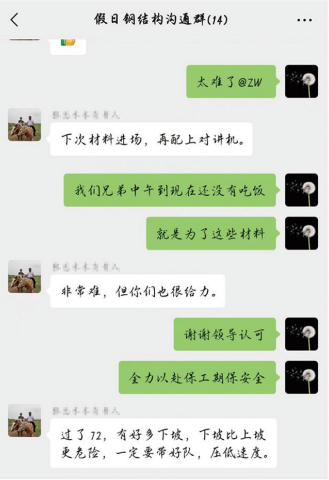
商合杭高铁亳州南站站房钢结构工程 2018年 中恒丰·恒久钢构参建



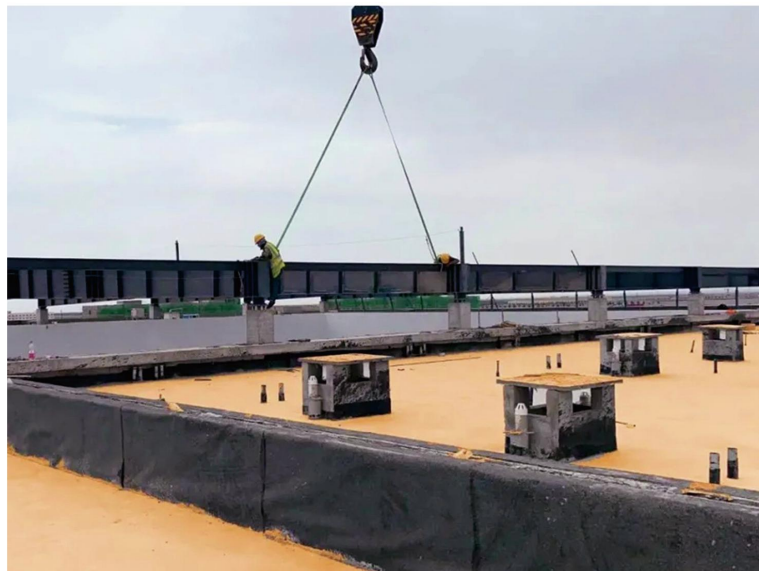
IN THE SNOW COUNTRY OF THE TUVANS, WE SEE THE IMPLEMENTATION

“在北疆的大雪里 看见执行力”

新疆禾木酒店项目，前所未有的远，寒，难；第一期项目在春节前后，工期非常紧张，约计4000吨要在白天零下18℃左右，夜间零下28℃左右的低温下进行工作！而最大的困难就是运输距离达2800公里，其中新疆布尔津到禾木酒店项目有200公里的盘山雪路，我们要克服大吨位车辆雪地打滑的困难，在构件运输过程中，数次经历紧急救援，工程总监张建勇在项目中受伤，伤势略有好转之后第一时间投入到项目中。工程谁都能做，但不是每个团队都能做到靠谱二字，客户方负责人是这样评价中恒丰项目团队的：“非常难，但你们真的很给力！”，很实在一句话，背后是莫大的信任和肯定。



新疆禾木假日酒店 2022年 中恒丰建筑集团参建



AFTER THE LOULAN SANDSTORM, WE SEE THE IMPLEMENTATION

“经历楼兰的沙暴后 看见执行力”

若羌，楼兰古城遗址，我们作为参与者见证了千年楼兰结束不通铁路的历史，但这个过程远没有想象中那么轻松；2019年，李红光和魏小洋背起行囊远赴新疆，项目入场正值风季，隔三差五，漫天沙尘暴就会扑面而来；在异常恶劣的环境下，项目施工面临很大的挑战，安全防护和项目工期都要兼顾，项目团队见缝插针，只要天色好转，立刻组织抢工，努力把项目时间轴攥在自己手里。

在项目过程中，全球新冠疫情爆发，2020年7月27日，若羌封城，项目团队每天关注疫情形势，协调项目物料尽快入场；疫情解封后，李红光的儿子降生，在孩子即将出生的前一个月，他在鏖战沙尘暴；在孩子出生的10天后，他又背起行囊回到了若羌；这份坚守，保障了除追加项目外的工程内容全部如期完工，为格库铁路如期通车提供了有力的保障。



格库铁路若羌站站房钢结构工程 2019年 中恒丰建筑集团参建