

产品介绍

电气火灾报警系统, 主要用于工厂车间总电箱。用于实时监测380V电源总线的电压, 电流, 剩余电流, 线路温度, 用电量等多种参数, 当某项指标超出限值时发出报警, 提醒用户, 避免火灾事故发生。

电气火灾监测报警系统, 采用本地报警和云端联网两种方式, 对电路监测系统进行控制。搭载完善稳定的无线云平台, 可实现手机接收报警, 远程操作, 记录查看等轻量快捷的用户体验。

电气火灾监测报警器, 安装在控制电箱内, 分别为主线, 进出端, 通过外挂电流互感器和温度探头的方式进行, 不影响原电路, 不影响使用, 也不占用电耗。主电箱宜选用630A以下的配置即可, 而对于厂区总闸宜选用1000A定制型系统。

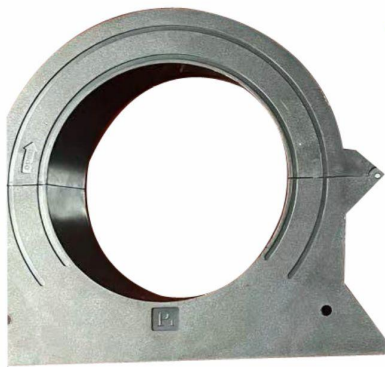
LN6型电气火灾监测系统, 适用于工业型用电监测, 对于因电路老化, 电流过载, 电气短路, 线温过高等引起的火灾, 人身伤害, 系统故障等, 能够提前报警, 实时联网信息推送, 以避免影响生产和危险事故的发生。

特点: 电流, 温度等传感器外置, 方便安装, 不影响原电路开关量一路报警输出, 可联网控制, 电话和短信报警屏幕实时显示及亮灯, CAN/无线总线标准工业协议

参数: 剩余电流检测范围: 200-1000mA
电流检测范围: 63-630A
线温检测范围: 55-140℃

电气火灾监测报警系统

剩余电流传感器



智慧云监控
联网更安心

开口式电流传感器



电气火灾监测控制模组



外置增益开线

感温检测线

安装案例

