

DEDAKJ®

## 合格证 Certificate

产品名称：水龙头净水器

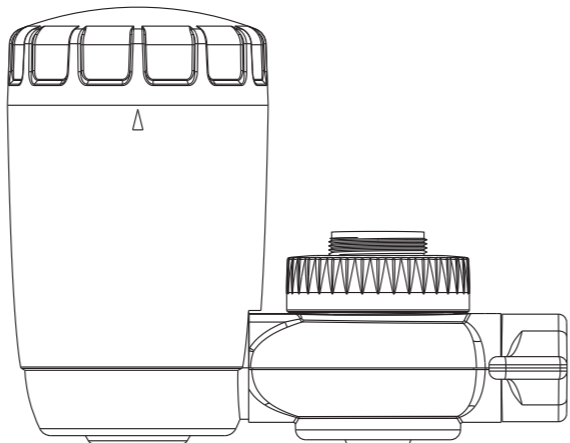
产品型号：DE-HW02

执行标准：Q/SG 001-2018

检验日期：

检验员：

DEDAKJ®  
德国品牌  
GERMAN BRAND



## DE-HW02 水龙头净水器 使用说明书

使用前请详细阅读说明书  
本说明书包含服务指南，请妥善保管

DEDAKJ® 德达杰

运营商：深圳市德达医疗器械有限公司  
地址：深圳市龙岗区坪地街道四方埔街12号A5栋  
生产地址：深圳市龙岗区坪地街道四方埔街12号A5栋  
商城网址：www.DEDAKJ.com  
官网：www.dedakj-health.com 全国服务热线：400-830-2119



德达商城公众号  
扫码了解更多

### 功能特点

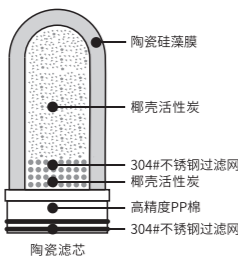
- 产品体积小，安装简便，使用简单
- 直插式滤芯，方便安装使用
- 两种出水方式，让日常用水更节能
- 使用范围广，适合三种不同出水龙头使用
- 过滤功能好，采用多层滤料过滤水质
- 安全性能高，不使用时承受水压

### 技术参数

|      |  |      |              |
|------|--|------|--------------|
| 产品名称 | 水龙头净水器                                       | 产品型号 | DE-HW02      |
| 环境温度 | 4℃~40℃                                       | 净水流量 | 1.0-2.0L/min |
| 进水温度 | 5℃~38℃                                       | 适用水源 | 市政自来水        |
| 进水压力 | ≤0.4MPa                                      | 主机材质 | 食品级ABS       |
| 工作压力 | 0.1~0.4MPa                                   | 滤芯材质 | 硅藻陶瓷复合滤芯     |
| 产水水质 | 符合卫生部《生活饮用水水质处理器卫生安全与功能评价范围——一般水质处理器》2001的要求 |      |              |

### 滤芯配置

陶瓷复合滤芯有效去除水中泥沙、铁锈、余氯、胶体等颗粒物质，能吸附水中异色异味，重金属，从而保留人体所需的矿物质。



#### 声明

请使用本公司提供的标准配件，以保证本产品的优质高效运行，保证水质，若因使用其他配件导致本产品出现故障，本公司不承担保修责任。

### 装箱清单

| 名称    | 数量 |
|-------|----|
| 净水器主机 | 1台 |
| 滤芯    | 1个 |
| 外牙接头  | 2个 |
| 内牙接头  | 2个 |
| 多功能接头 | 1个 |
| 防水垫   | 2个 |
| 砂纸    | 1张 |
| 说明书   | 1本 |

## 产品保修卡

承蒙选购本公司产品，如有故障，可凭本保修卡或购买发票，自购买日期一年以内，享受免费维修。如有以下状况时，虽在保修期内，亦酌情收取材料成本或服务费，敬请见谅。

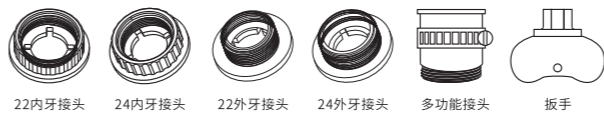
- 一、未出示保修卡或购买发票时；  
二、人为使用不当操作错误导致损坏者；  
三、因火灾，地变等导致损坏者；  
四、自行修理或改装而发生故障者；

本公司保留以上内容的最终解释权

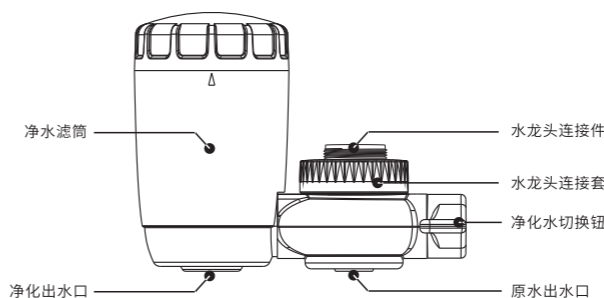
### 产品保修卡

| 品名  | 姓名 | 型号   |  |
|-----|----|------|--|
| 顾客  | 地址 | 购买日期 |  |
| 原购  | 店名 | 服务电话 |  |
| 经销商 | 地址 |      |  |
| 维修点 |    |      |  |

### 产品配件



### 结构说明



### 安装说明

三种不同水龙头安装：

1. 无牙水龙头安装方法

★注意：本产品不配备螺丝刀，请在安装前自备使用。



步骤一：  
用一字螺丝刀将多功能接头松开，套入到无牙水龙头出水嘴上，再用一字螺丝刀拧紧多功能接头，确保拧紧后，否则此处会漏水。如上 (图1) 所示。

### 3. 外牙水龙头安装方法

★注意：外牙水龙头内必须放置防水垫否则会漏水。

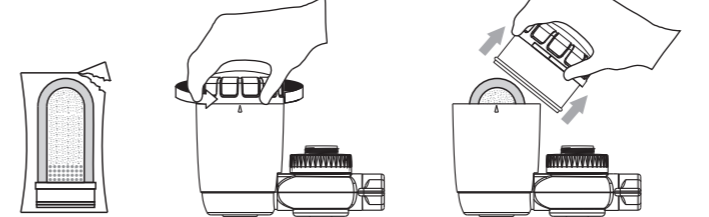


步骤一：  
先准备好合适的内牙配件，拧下水龙头上的起泡器如 (图8) 所示。  
先拧松净水器上的水龙头连接套环，使其与整机分离，取用扳手对准内牙接头的六角形插口组合起来，然后放置防水垫，再套上水龙头连接套环对准外牙水龙头并旋转扳手，将其拧紧，如 (图9) 所示。

步骤二：  
内牙接头与外牙水龙头拧紧后已经固定了，请把扳手从内牙接头拔出。然后左手托着净水器的整体对接水龙头连接套环并往左旋转，将其拧紧，如 (图10) 所示。

步骤三：  
打开水龙头试水，上下扭动净水切换扳手，检查是否有漏水现象，没有漏水现象的，将水龙头打开通水，过几分钟后，将黑水流净便可使用，如右 (图11) 所示，安装完毕。

滤芯安装及更换方法：



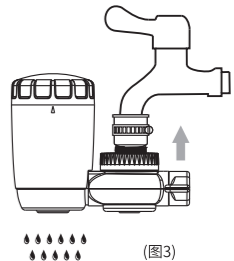
步骤一：  
撕开滤芯保护膜检查滤芯嘴防水圈是否掉落，滤芯是否受损。

步骤二：  
手握净水器，逆时针旋转滤筒，并把滤筒松开。

步骤三：  
手握净水器，把滤筒盖打开。

步骤二：  
先拧松净水器上的水龙头连接套环，使其与整机分离，再取出扳手对准适用内牙接头上的六角形插口组合起来，然后把水龙头连接套环盖在组合件上对接多功能接头，同时将其拧紧。如右 (图2) 所示；确保拧紧后，这时候水龙头连接套环已经和多功能接头固定了，把手板从内牙配件中拔出来；然后左手托着净水器的整机对接固定在多功能接头上的龙头连接件并往左旋转，将其拧紧。

步骤三：  
打开水龙头试水，上下扭动净水切换扳手，检查是否有漏水现象，没有漏水现象的，将水龙头打开通水，过几分钟后，将黑水流净便可使用，如右 (图3) 所示，安装完毕。



### 2. 内牙水龙头安装方法

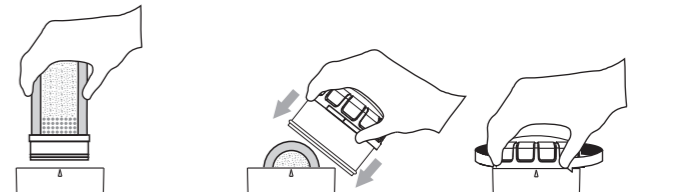
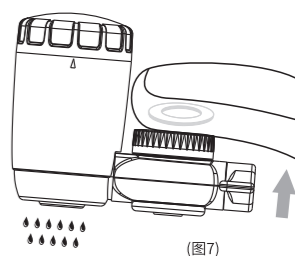
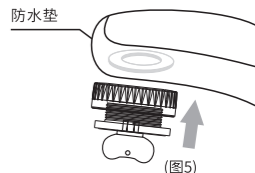
★注意：内牙水龙头内必须放置防水垫否则会漏水。



步骤一：  
先准备好合适的外牙配件，拧下水龙头上的起泡器如 (图4) 所示。  
再拧松净水器上的水龙头连接套环，使其与整机分离，然后取用扳手对准外牙接头的六角形插口组合起来，再套上水龙头连接套环对准内牙水龙头并旋转扳手，将其拧紧，如 (图5) 所示。

步骤二：  
外牙配件与内牙水龙头拧紧后已经固定了，请把扳手从外牙接头拔出。然后左手托着净水器的整体对接水龙头连接套环并往左旋转，将其拧紧，如 (图6) 所示。

步骤三：  
打开水龙头试水，上下扭动净水切换扳手，检查是否有漏水现象，没有漏水现象的，将水龙头打开通水，过几分钟后，将黑水流净便可使用，如右 (图7) 所示，安装完毕。



步骤四：  
从净水器中取出旧滤芯进行更换。

步骤五：  
把滤筒盖合上净水器上。

步骤六：  
顺时针旋转滤筒，确认拧紧后，更换完毕。

### 维护保养

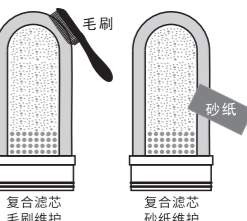
滤芯使用寿命：

由于用水量、水压、水质等多方面因素，都会影响到滤芯的使用寿命，因此在不同区域下使用龙头净水器，滤芯的使用寿命也会随之变化，本公司在此建议用户定期更换滤芯，更换周期以用户日常用水的使用情况为准。

| 建议滤芯使用期 |
|---------|
| 陶瓷滤芯    |
| 6-8个月   |

\*以上更新时间仅供参考，实际更换按使用者使用水量为准。

使用的过程中，当水量明显减少时，请拧松滤芯外筒打开滤筒盖把滤芯取出；复合滤芯可用砂纸或者毛刷清洗滤网外表，但不能用力过大，洗见白色即可，如水量还不理想请更换新的滤芯。



日常维护及注意事项：

1. 请不要在水温超过38℃的情况下使用陶瓷滤芯净化水，以免损坏滤芯内部滤料。
2. 首次使用净化水时请先放一段时间净化水，至水清澈为止，长时间停用净化水时请先排10秒钟净化水后方可使用。
3. 为了延长滤芯的使用寿命，用完净化水后请将选择开关锁定在原始处。
4. 本产品使用于市政自来水，不明水源请慎用。
5. 为了达到更好的使用效果请及时更换滤芯。
6. 注意自来水的压力，以免损坏净水器。