



常州市白鹭电器有限公司
CHANGZHOU EGRET ELECTRIC EQUIPMENT CO.,LTD.



常州市星尔道国际贸易有限公司
CHANGZHOU EGRET MANUFACTURING CO.,LTD

地址：中国江苏省常州市武进区横林镇通顺路4号

电话：+86-519-88781819 88789969

传真：+86-519-88499193

网址：www.bailudianqi.com

内邮：bailu@bailudianqi.com

压力控制器系列 产品目录

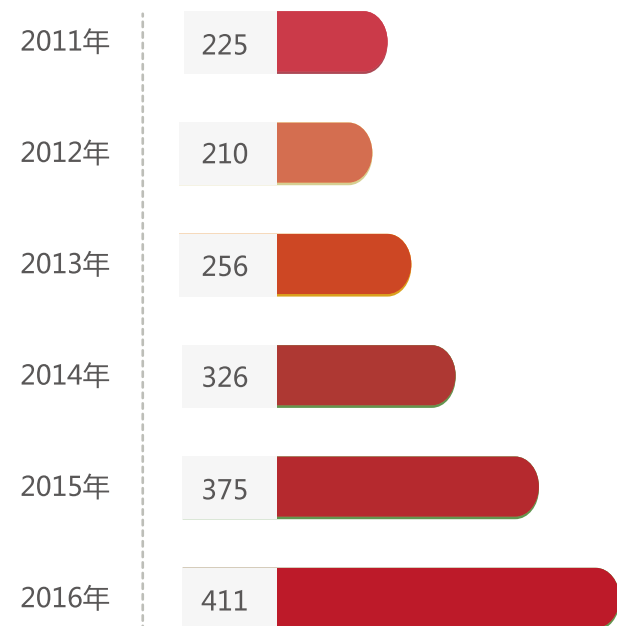
常州市白鹭电器有限公司
CHANGZHOU EGRET ELECTRIC EQUIPMENT CO.,LTD.

常州市星尔道国际贸易有限公司
CHANGZHOU EGRET MANUFACTURING CO.,LTD





压力控制器年产量（单位：万只）



Page 01	公司简介
Page 03	BLPS-YK系列自动复位压力控制器
Page 04	BLPS-YK系列手动复位压力控制器
Page 05	BLPS-YK系列压力控制器外形尺寸图
Page 06	BLPS-YK系列压力控制器使用注意事项
Page 07	BLPS-YK系列压力控制器技术参数列表
Page 07	常用压力值参数参考
Page 08	BLFDF系列常闭电磁阀介绍
Page 08	BLFDF系列电磁阀技术参数
Page 09	BLFDF系列电磁阀外形尺寸图
Page 10	BLDXF系列单向阀
Page 11	BLDXF系列膜片式单向阀
Page 12	BLDXF(A)系列钢球式单向阀
Page 13	制冷专用截止阀
Page 14	侧出截止阀系列
Page 15	BL-THG系列过滤器
Page 16	资质证书

公司介绍



常州市白鹭电器有限公司位于中国江苏省常州市,常州是一个历史悠久,具有文化底蕴的历史名城,在经济,文化,教育等方面都处于全国领先地位。公司地理位置优越,交通运输便利。公司处于中国经济发达的长三角地区,312国道,京杭大运河,京沪高铁和多条高速公路在境内横贯通过。公司距离上海浦东国际机场仅需2小时的车程,距离南京禄口国际机场也仅需1小时的机场高速便可直达。

公司成立于1997年,占地面积20000平方米,建筑面积已达30000平方米。公司生产环境宽敞,是一家专业生产压力控制器的企业。

压力控制器主要用于家用、商用、汽车空调等制冷系统的高低压力的保护控制,另可用于空压机、喷雾机、油压机等凡是需要压力控制的设备。产品由自动复位系列、手动复位系列、高低压合一系列组成,现已形成年生产力300万只,产品远销东亚、中东、欧美等海外市场。

公司在同行业中率先通过ISO9001:2008质量体系认证,所有产品均已通过CQC、UL、TUV/CE的质量认证检测。使海内外客户放心、安全的选购白鹭牌压力控制器。

公司秉承以“质量第一、信誉第一、用户至上”的服务宗旨,以质量创品牌,以创新求发展的战略方针,竭诚为您提供最有价值的产品与服务。诚挚欢迎海内外用户前来本公司参观和考察!

合作品牌

Haier

清华同方
TSINGHUA TONGFANG

Angel® 安吉尔®

GLOBE GROUP

CHIGO
志高空调

NEW ENERGY
纽恩泰 ENERGY

YAIR® 扬子空调

Dun An
盾安集团

BRIGHT
贝莱特

Mammoth®
The Leader in Custom HVAC

BLPS-YK系列自动复位压力控制器

用途

BLPS-YK系列压力控制器，是根据碟形金属膜片在均匀压力载荷下，失稳跳跃原理，用压力传动电开关通断的控制。主要用于家用、商用、汽车空调制冷系统的高、低压力保护、控制，也可适用于空压机、液压机、各种设备、工具的高低压保护控制。

特点

采用螺纹快速接头或铜管焊接式按装结构，按装灵活，使用方便，无需特殊的按装固定。

插片式、导线式电连接方式可供用户任意选定。

单极单置或单极双置，常开式或常闭式开关触点结构可供用户任意选择，密封式不锈钢感应器安全可靠。

工作原理

当压力系统内的介质（液体或气体）压力高于或低于额定的安全压力时，系统内碟形金属膜片瞬时跳跃，通过连接推杆，推动开关触点接通或断开，当压力降至额定的恢复值时，碟片瞬时复位，开关自动复位。



BLPS-YK系列手动复位压力控制器

用途

系列手动复位压力控制器适用于对压力保护有特殊要求的各类空调制冷系统及各种设备、工具压力系统超压保护作用广泛场合。

特点

采用螺纹快速接头或铜管、毛细管焊接式连接结构，简单方便可满足不通用户的需要。

外壳采用板装式（自带按装耳）或线装式（无需另外固定按装）两种按装方式，可供用户任意选用。

密封式双保险碟片不锈钢感应器，确保系统不因感应器意外失灵而接通开关启动机器而导致机器损坏，特别安全可靠。

独立的自动断开和手动复位双结构设计，极大地提高了压力保护的安全性和可靠性。

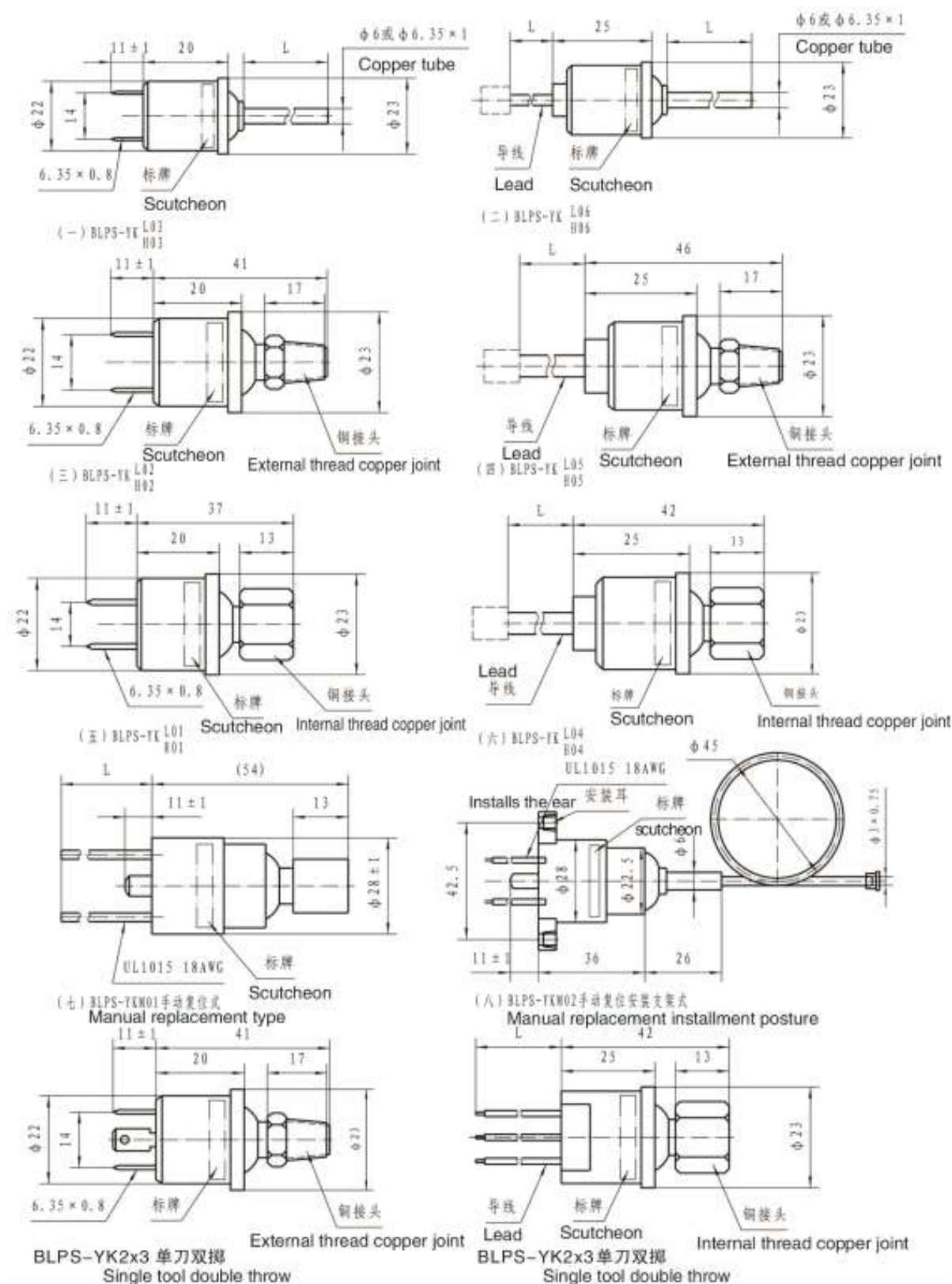


工作原理

当系统内压力高于额定的安全压力时，感应器内压力感应碟片瞬时发生移动，通过传递导杆推动保险碟片达到锁定位置，同时经保险碟片通过连接导杆推动开关触点断开，当压力降于额定安全压力以下时，感应碟片自动复位，因保险碟片已处于锁定位置而不能自动复位，开关触点不能接通，只有当按动外部按钮，强制推动保险碟片解锁达到开关触点接通状态时，系统才能恢复正常工作状态。



BLPS-YK系列压力控制器外形尺寸图



注：关于接管、接头的相关尺寸可根据用户的需要确定，导线和端子的规格由用户选定

BLPS-YK系列压力控制器使用注意事项

对于BLPS-YK系列中290-667PSI (2-4.6Mpa) 参数，在使用和检验时应有限压装置，避免大于1200PSI (8Mpa) 的高压冲击。

对于BLPS-YK系列中3-290PSI (0.02-2Mpa) 参数，在使用检验时应有限压装置，避免大于700PSI (5Mpa) 的高压冲击防止焊接时的高温损伤：

对于BLPS-YK系列中，在装配时如需采用焊接工艺，应采用水冷保护焊接



BLPS-YK系列压力控制器技术参数列表

编号	名称	技术要求
1	压力值设定范围	3-667PSI/0.02-4.6mpa
2	压力值公差范围	1.45-14.5PSI/0.01-0.1mpa
3	触点形式	常闭（H）常开（L）
4	触点容量	AC240V,3A,AC120V,6A
5	接触电阻	≤ 50 MΩ
6	绝缘电阻	接线端与外壳间≥100 MΩ
7	抗电强度	No breakdown and flashing in 1min at AC1500V
8	最大爆破压力	o burst phenomenon in 1min at ≤5000PSI(34.5MPa) blast pressure
9	气密性	在4.8mpa的情况下，一分钟内无泄漏现象
10	适应温度	-30℃~80℃
11	寿命次数	≥100000 times,10万次
12	压力测试	10分钟内无泄漏现象

常用压力值参数参考（单位：Mpa）

编号	型号	断开压力值及公差	接通压力值及公差	压力类别	触点形式
1	BLPS-YKH	2.5±0.06	2.0±0.05	High pressure	Normal close
2	BLPS-YKH	2.6±0.06	2.2±0.06	High pressure	Normal close
3	BLPS-YKH	2.8±0.06	2.2±0.06	High pressure	Normal close
4	BLPS-YKH	3.0±0.06	2.4±0.06	High pressure	Normal close
5	BLPS-YKL	0.05±0.03	0.15±0.04	Low pressure	Normal open
6	BLPS-YKL	0.15±0.04	0.3±0.05	Low pressure	Normal open
7	BLPS-YKL	0.3±0.05	0.45±0.05	Low pressure	Normal open
8	BLPS-YKL	0.02±0.01	0.15±0.04	Low pressure	Normal open

BLFDF系列常闭电磁阀介绍

BLFDF系列电磁阀分为直流常闭型和交流常闭型，主要用于热泵、空调机、除湿机、制冰机、冰淇淋机、雪融机、冷水机组、制冷压缩机组、多并联系统和冷冻冷藏等制冷系统中，实现分流化霜、喷气增焓/冷却、控制冷媒通断、回油、卸载、旁通、断路、切换等功能。

特点

- 内漏小、体积小
- 线圈：功耗低、性能稳定、可靠性好
- 开启性能好，最大工作压力大

组成

- 主要由阀体和电磁线圈组成，通过电磁线圈的通断来控制阀体的开闭



通用规格

- 工作电压：AC220V或AC110V±10%，DC12V、DC24V
- 适用制冷剂：R22、R407C、R410A等
- 绝缘电阻：100MΩ以上
- 耐压压力测试：4.5Mpa
- 气密试验压力：3.1Mpa
- 电压变化：在额定电压的85%-110%范围以内
- 介质温度：-30℃~120℃
- 环境温度：-30℃~+50℃
- 相对湿度：95%以下



BLFDF系列电磁阀技术参数

产品型号	动作型式	通径[mm]	流量	内漏[mL/min]	动作压力差[Mpa]		接管外径
					最高	最低	
FDF-1-2A	通电开	Φ1.9	38	≤100	3.4	0	Φ6
FDF-1-3A		Φ3.0	110	≤300	3.4	0	Φ8
FDF-1-4A		Φ4.0	196	≤500	3.4	0	Φ6
FDF-1-6A		Φ6.0	367	≤500	3.4	0	Φ8
FDF-1-8A		Φ8.0	450	≤500	3.4	0	Φ8

BLFDF系列电磁阀外形尺寸图

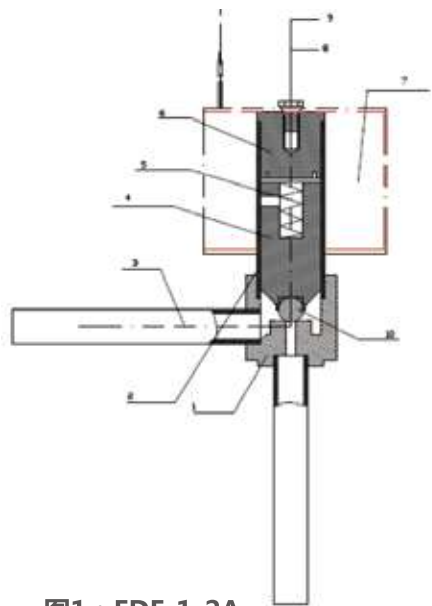


图1：FDF-1-2A

- 1.阀座
- 2.外罩
- 3.进排气管
- 4.铁芯
- 5.铁芯弹簧
- 6.塞头
- 7.线圈
- 8.M5外六角十字螺丝
- 9.弹簧垫圈
- 10.钢球

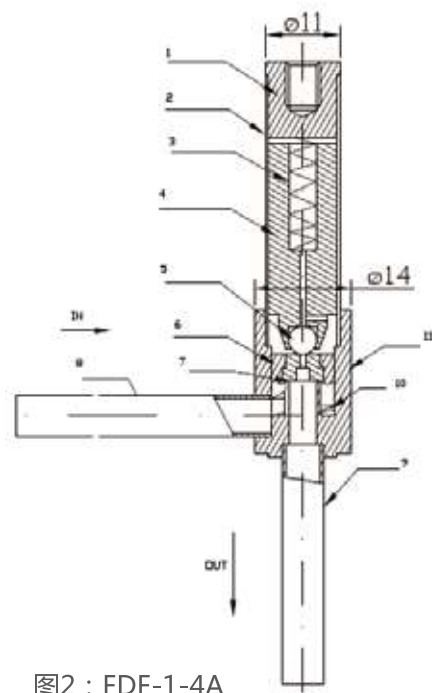


图2：FDF-1-4A

- 1.塞头
- 2.外罩
- 3.铁芯弹簧
- 4.铁芯
- 5.钢球
- 6.浮动阀芯
- 7.密封阀芯
- 8.进气管
- 9.排气管
- 10.弹簧
- 11.阀座

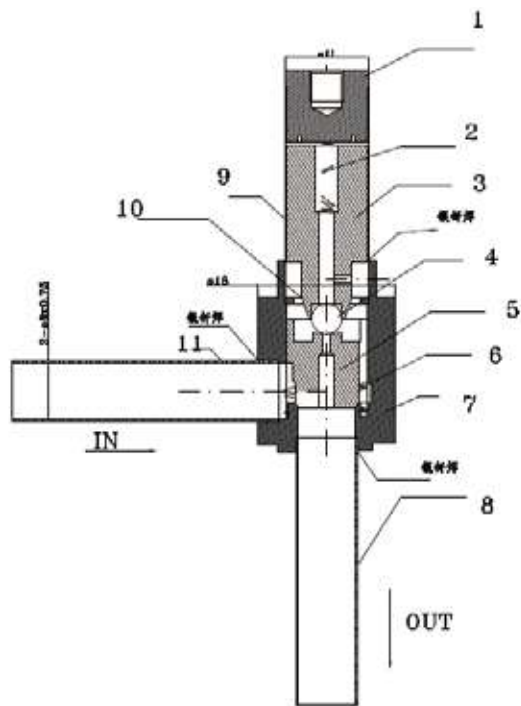


图3：FDF-1-6A

- 1.塞头
- 2.铁芯弹簧
- 3.铁芯
- 4.钢球
- 5.活动阀芯
- 6.阀芯弹簧
- 7.阀座
- 8.排气管
- 9.止挡片
- 10.外罩
- 11.进气管

BLDXF系列单向阀

BLDXF单向阀主要用于空调器、冷冻机等制冷设备系统中。当压缩机停止工作时防止制冷剂逆流；在制热时，加大制冷剂流量，提高制热效率。

生产主要规格型号

型号	阀口通径	阀体管	阀体长度	流量
DXF-3.5Q	3.5	Φ12x1	100±1.5	3
DXF-3.5Z	3.5	Φ12x1	100±1.5	3
DXF-3.5F4	3.5	Φ12x1	100±1.5	3
DXF-5Z	5	Φ13.2x1	100±1.5	3.2
DXF-5F4	5	Φ13.2x1	100±1.5	3.2
DXF-6F4	6	Φ13.2x1	127±1.5	3.5
DXF-6.1Q	6.1	Φ13.2x1	127±1.5	3.5
DXF-8F4	8	Φ19x1.25	150±2	4

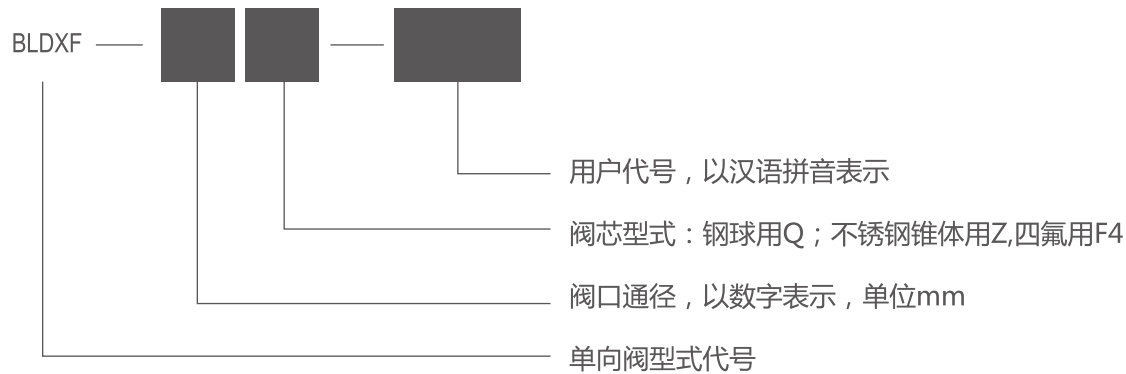
* 进出口数目、直径、阀套型式、通径均可按用户要求专门制作。

型号编制

- 适用于所有制冷剂和大中型热泵中央空调系统内置滤网

主要技术参数

- 耐压试验压力：4.41Mpa
- 气密试验压力:3Mpa
- 正向开阀压差：0.001-0.01Mpa
- 逆向泄漏量：在1Mpa气压下小于500ml/min
- 流量：依据阀口通径而定
- 适用流体温度：-30 ~ +120℃



BLDXF系列膜片式单向阀

BL-DXF系列膜片单向阀采用磁性，膜片，滤网自吸结构设计，从而使单向阀不受安装角度限制和反向压力大小的关系影响阀门的自动闭合。

特点

- 流通阻力极小
- 流量大
- 内泄漏量小
- 使用寿命1000万次以上

适用范围

- 适用于所有制冷剂和大中型热泵中央空调系统内置滤网



技术参数

型号	工作压力	耐压	开启压力	泄漏量
BLDXF-06	4.5	21.5	0.02	50
BLDXF-08	4.5	21.5	0.02	50
BLDXF-10	4.5	21.5	0.02	50
BLDXF-12	3.9	21.5	0.02	50
BLDXF-14	3.9	21.5	0.02	50
BLDXF-18	2.8	14.0	0.06	80
BLDXF-22	3.05	15.5	0.1	80
BLDXF-26	3.05	14.5	0.1	80
BLDXF-34	2.8	14.0	0.2	80
BLDXF-42	2.65	13.5	0.25	100
BLDXF-50	2.65	13.5	0.25	100

主要外形尺寸

型号	接口内经A		阀体直径B		长度C	
	inch	mm	inch	mm	inch	mm
BLDXF-06	3/8	9.7	1-1/8	28.5x1.1	5	127.0
BLDXF-08	1/2	12.8	1-1/8	28.5x1.1	5	127.0
BLDXF-10	5/8	16.1	1-1/8	28.5x1.1	5	127.0
BLDXF-12	3/4	19.1	1-1/8	28.5x1.1	5	127.8
BLDXF-14	7/8	22.3	1-1/8	28.5x1.1	5	127.8
BLDXF-18	1-1/8	28.8	1-3/4	45x1.2	7-7/8	200.0
BLDXF-22	1-3/8	35	2-5/8	67x1.8	10	254.0
BLDXF-26	1-5/8	42	2-5/8	67x1.8	10	254.0
BLDXF-34	2-1/8	54	3-4/8	89x2.3	12	305.0
BLDXF-42	2-5/8	67	4-1/8	105x2.6	13	330.2
BLDXF-50	3-1/8	80	4-1/8	105x2.6	13	330.2

BLDXF(A)系列钢球式单向阀

BLDXF（A）钢球式单向阀是球形弹簧设计，金属和金属密封，钢球周围是直通型流道设计，使小直径的阀体能输出大流量，全部金属设计。允许安装和运行时的高温。

技术参数

型号	最大工作压力 (Mpa)	耐压 (Mpa)	开启压力 (Mpa)	内泄漏量 (air)	流通量 (cc/mm)	2pis压降的流量（冷却）		
						R-12	R-12	R-12
BLDXF-6A	4.5	21.5	0.02	300	≥750	3.8	5.0	3.3
BLDXF-8A	4.5	21.5	0.02	300	≥750	6.8	9.0	6.0
BLDXF-10A	3.5	19.5	0.05	500	≥950	12.8	17.0	11.3
BLDXF-14A	3.5	19.5	0.05	500	≥1250	26.3	35.0	23.5
BLDXF-18A	2.8	14.0	0.065	800	≥1650	69.1	92.0	61.8

主要外形尺寸

型号	接口内经A		阀体直径B		长度C	
	inch	mm	inch	mm	inch	mm
BLDXF-6A	3/8	9.7	1/2	12.7	3.8	95.0
BLDXF-8A	1/2	12.8	5/8	16.0	3.7	95.0
BLDXF-10A	5/8	16.0	7/8	22.2	4.5	114.3
BLDXF-14A	7/8	22.4	1-1/8	28.6	4.5	114.3
BLDXF-18A	1-1/8	28.8	1-3/8	35.0	5.0	127.0

主要零件材料

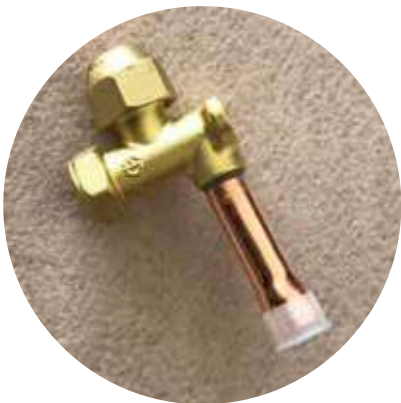
零部件名称	材料牌号或名称
阀座	Hpb59-1
钢管	Tp2
弹簧	不锈钢
钢球	3Gr13



制冷专用截止阀

1.截止阀适用于以R22、R407C、R134a、R410A等为制冷剂的分体式空调中。连接室内机和室外机，通过操作阀杆、可以关闭阀的内部通路，在维修时作为检修阀，用来抽真空、添加制冷剂，也可以用在其他制冷系统中。

2.顺时针转动阀杆，可使阀关闭，以切断内部介质的流通；逆时针转动阀杆可使阀开启，以打开内部介质的流通。

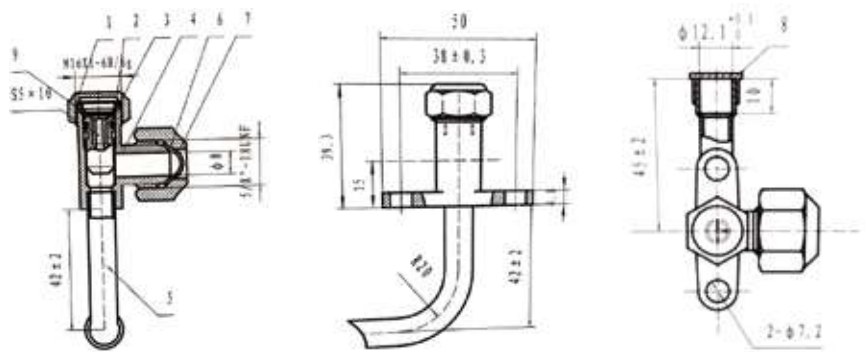


技术参数

型号规格	阀口径 (mm)	接头螺纹 (in)	接管尺寸 (mm)	匹配功率 (HP)	适用制冷剂	最高使用压力 (Mpa)	使用温度
BL-FJ4	Φ5	7/16-20UNF	Φ6.35	1~2	R22 R407C R410A R134a	4.2Mpa	-50℃~120℃
BL-FJ8	Φ8	5/8-18UNF	Φ9.52	1~5			
BL-FJ10	Φ9.8	3/4-16UNF	Φ12.7	1.5~10			
BL-FJ13	Φ12.5	7/8-14UNF	Φ16	2~12			
BL-FJ16	Φ16	17/16-14UNF	Φ19	5~8			

工作条件

- 1.适用制冷剂：R22, R407C, R134a and R410A
- 2.介质温度：-30℃~120℃
- 3.最高使用压力：4.2Mpa



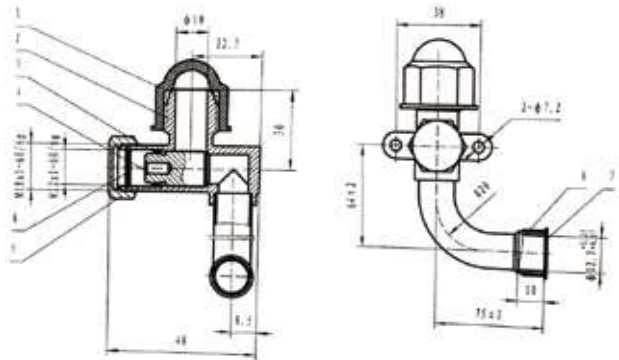
使用说明

- 1.在主机连接焊接时为使阀体温度不超过120℃，请用水或湿布冷却；
- 2.订货时，客户应明确阀的使用场合、规格大小、使用介质、安装尺寸、接管形状大小、数量和交货期等；
- 3.匹配功率仅供参考，具体使用时请主机厂做好匹配试验；
- 4.产品应储存在干燥、通风、无有害气体的仓库中。

侧出截止阀系列

1. 截止阀适用于以R22、R407C、R134a、R410A等为制冷剂的分体式空调中。连接室内机和室外机，通过操作阀杆、可以关闭阀的内部通路，在维修时作为检修阀，用来抽真空、添加制冷剂，也可以用在其他制冷系统中。

2. 顺时针转动阀杆，可使阀关闭，以切断内部介质的流通；逆时针转动阀杆可使阀开启，以打开内部介质的流通。



技术参数

型号规格	阀口径 (mm)	接头螺纹 (in)	接管尺寸 (mm)	匹配功率 (HP)	适用制冷剂	最高使用压力 (Mpa)	使用温度
BL-FJ4	Φ5	7/16-20UNF	Φ6.35	1~2	R22 R407C R410A R134a	4.2Mpa	-50℃~120℃
BL-FJ8	Φ8	5/8-18UNF	Φ9.52	1~5			
BL-FJ10	Φ9.8	3/4-16UNF	Φ12.7	1.5~10			
BL-FJ13	Φ12.5	7/8-14UNF	Φ16	2~12			
BL-FJ16	Φ16	17/16-14UNF	Φ19	5~8			

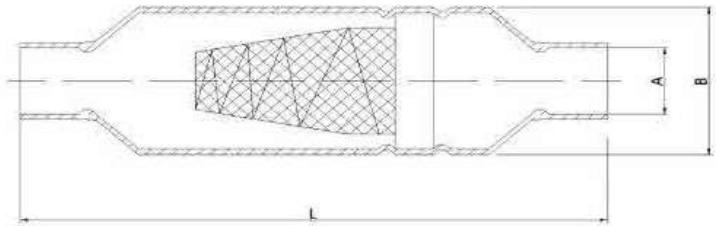


BL-THG系列过滤器

该袋状过滤器内质网比一般网增加了三倍，降低了流量阻力，提高了性能等特点。

技术参数

型号	接口尺寸 A	总长 L	材料 B	袋状网目数
BLTHG-9.6	Φ9.7	120	TP2Φ32*1	80
BLTHG-12.7	Φ12.8	120	TP2Φ32*1	80
BLTHG-16	Φ16.2	120	TP2Φ32*1	80
BLTHG-19	Φ19.2	120	TP2Φ32*1	80
BLTHG-22	Φ22.3	130	TP2Φ45*1.6	80
BLTHG-28	Φ28.7	130	TP2Φ45*1.6	80
BLTHG-35	Φ35.2	130	TP2Φ45*1.6	80
BLTHG-42	Φ41.4	130	TP2Φ45*1.6	80
BLTHG-54	Φ54.0	220	TP2Φ66*2.0	60



资质证书

• TUV



• TUV&CE-压力开关

• TUV、CE



UL证书