



常州市白鹭电器有限公司
CHANGZHOU EGRET ELECTRIC EQUIPMENT CO.,LTD.



常州市星尔道国际贸易有限公司
CHANGZHOU EGRET MANUFACTURING CO.,LTD.

地址：中国江苏省常州市经开区横林镇通顺路6号

电话：+86-519-88781819 88789969

传真：+86-519-88499193

网址：www.bailudianqi.com www.egretmfg.com

内销：sales@bailudianqi.com

外销：info@egretmfg.com

胶粘带系列 产品目录

常州市白鹭电器有限公司
CHANGZHOU EGRET ELECTRIC EQUIPMENT CO.,LTD.

常州市星尔道国际贸易有限公司
CHANGZHOU EGRET MANUFACTURING CO.,LTD.



合作品牌

Haier
一个世界一个家

美的 Midea

Hisense 海信
创新就是生活

Whirlpool®
Designed to Simplify™

arçelik

SAMSUNG

美菱 Meiling

KINGHOME 晶弘

VESTEL

beko

TOSHIBA 东芝

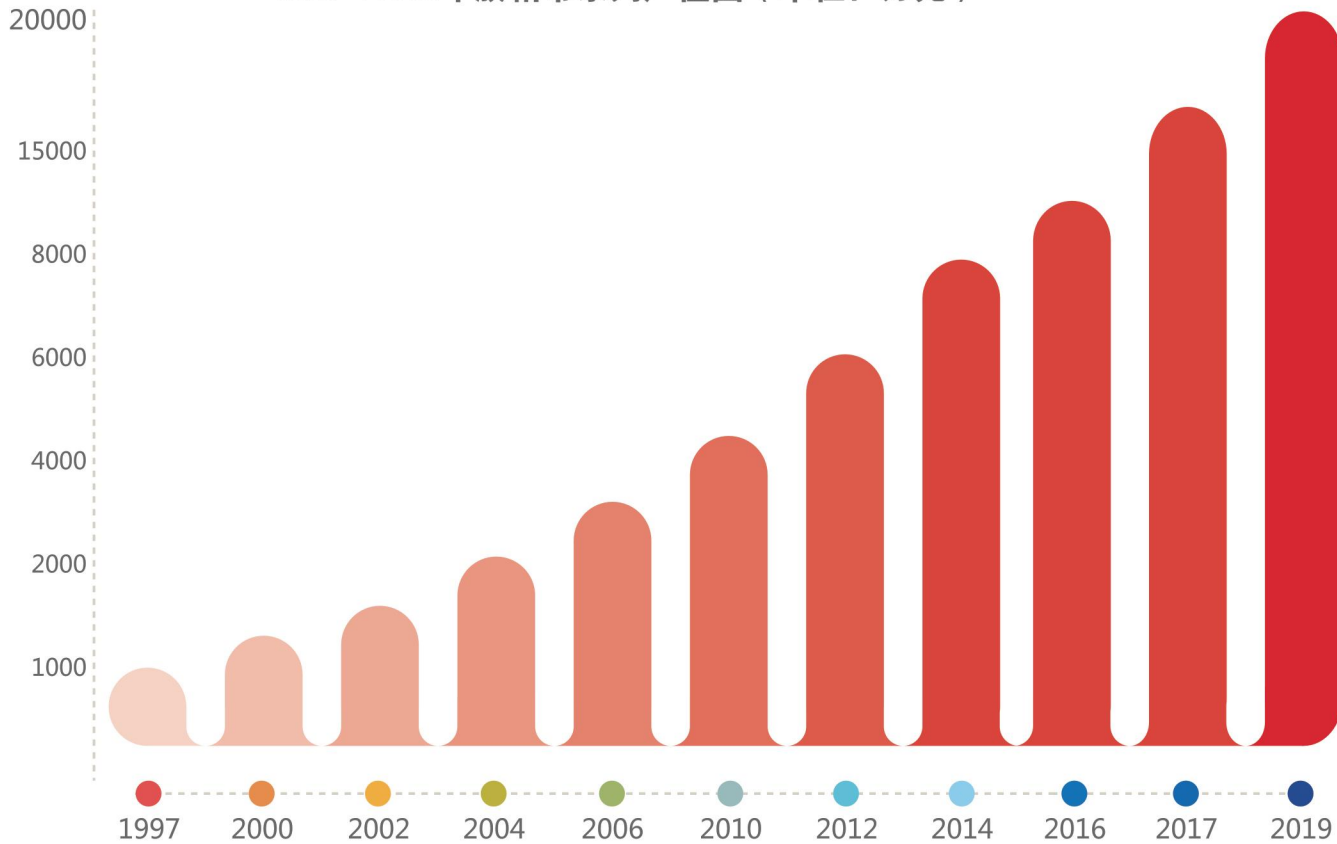
LG

Homa 奥马

KONKA 康佳

Skyworth 创维

1997-2019年胶粘带系列产值图（单位：万元）



Page 01 公司简介

Page 03 无衬纸铝箔胶带（水性胶）

Page 04 无衬纸铝箔胶带（油性胶）

Page 05 无衬纸铝箔胶带（橡胶发泡）

Page 06 有衬纸铝箔胶带(水性胶)

Page 07 有衬纸铝箔胶带(油性胶)

Page 08 有衬纸铝箔胶带(橡胶发泡)

Page 09 覆膜铝箔胶带（水性胶）

Page 10 覆膜铝箔胶带（油性胶）

Page 11 覆膜铝箔胶带（橡胶发泡）

Page 12 PE胶带（橡胶型）

Page 13 PET胶带（橡胶型）

Page 14 美纹纸胶带

Page 15 BOPP胶带

Page 16 PE保护膜

Page 17 布基胶带

Page 18 牛皮纸胶带

Page 19 双面胶胶带

Page 20 PE缠绕膜

Page 21 TPP耐高温胶带

Page 22 VHB胶带

Page 23 PU海绵胶条

Page 24 PE泡棉胶带

Page 25 PVC 空调扎带

Page 26 EVA 泡棉胶带

Page 27 PVC 管道胶带

Page 28 资质证书

公司介绍

常州市白鹭电器有限公司位于中国江苏省常州市,常州是一个历史悠久,具有文化底蕴的历史名城,在经济,文化,教育等方面都处于全国领先地位。公司地理位置优越,交通运输便利。公司处于中国经济发达的长三角地区,312国道,京杭大运河,京沪高铁和多条高速公路在境内横贯通过。公司距离上海浦东国际机场仅需2小时的车程,距离南京禄口国际机场也仅需1小时的机场高速便可直达。

公司成立于1997年,占地面积约20000平方米,建筑面积已达30000平方米。白鹭电器是一家专业生产制冷胶粘带系列产品的多元化企业。胶粘带系列产品包括铝箔胶带,PE 胶带,PET 胶带,美纹纸胶带,海绵胶带,泡棉胶带等,可用于冰箱,冷柜蒸发器等制冷设备的保温。也可用于民用建材,汽车内饰,电子行业,节能环保等专业市场。公司生产检测设备先进,拥有厂区恒温恒湿实验室,拥有6条自动化涂布线和8台全自动分切机。

公司在同行业中率先通过ISO9001:2008质量体系认证,ISO14000环境管理体系,部份产品均已通过CQC、UL、TUV/CE,Reach的质量体系检测。

公司与海尔,美的,海信,美菱,惠而浦,阿西力克,仕达利恩,白雪,格力晶弘,志高,倍科,三星,LG,TCL,康佳,创维等国内外著名家电公司建立长期战略合作关系。



无衬纸铝箔胶带 (水性胶)

主要用途

- 适用于冰箱、冰柜制冷系统，蒸发器以及冷凝管路的长久保温、密封。
- 用于室内空调管道、热水器及热管道的密封。

| 编号 | 铝箔种类 | 铝箔厚度 | 初粘性 | 180度剥离强度 | 持粘力 | 抗拉强度 |
|-----|--------|--------|------|----------|------|-----------|
| 101 | 8011铝箔 | 25 mic | ≥15# | ≥ 4 N/cm | ≥24h | ≥ 20 N/cm |
| 102 | 8011铝箔 | 30 mic | ≥15# | ≥ 4 N/cm | ≥24h | ≥ 25 N/cm |
| 103 | 8011铝箔 | 40 mic | ≥15# | ≥ 4 N/cm | ≥24h | ≥ 35 N/cm |
| 104 | 8011铝箔 | 50 mic | ≥15# | ≥ 4 N/cm | ≥24h | ≥ 45 N/cm |

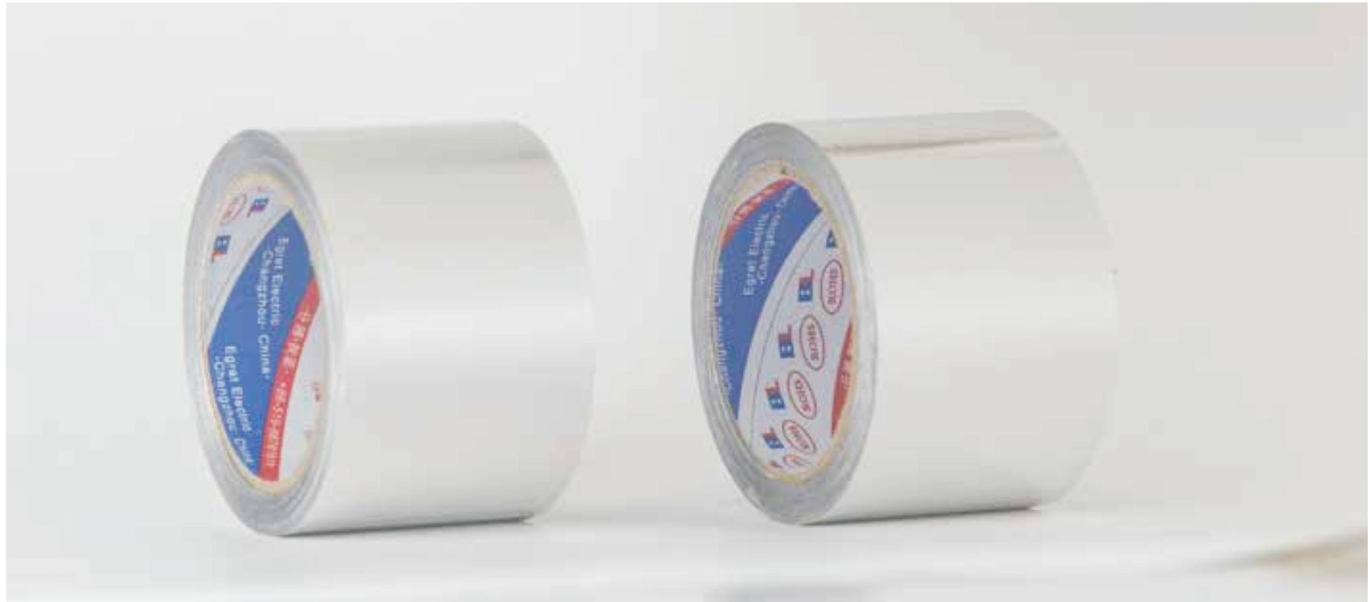


产品描述

BLATNP-1系列胶带是以纯铝箔为基材，在基材背面涂布离型剂，正面涂布高粘水性丙烯酸压敏胶粘剂而制成。

构成及特点

- 具有较高的抗拉强度和剥离强度，耐高温，防老化。
- 应用范围广，持粘性良好，抗紫外线照射。
- 相比较于有衬纸铝箔胶带，使用更快捷，环境更干净整洁。

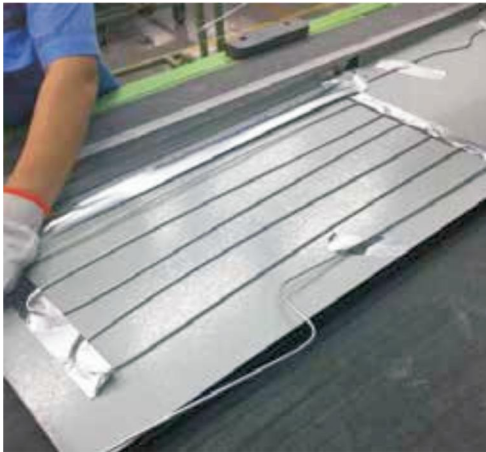
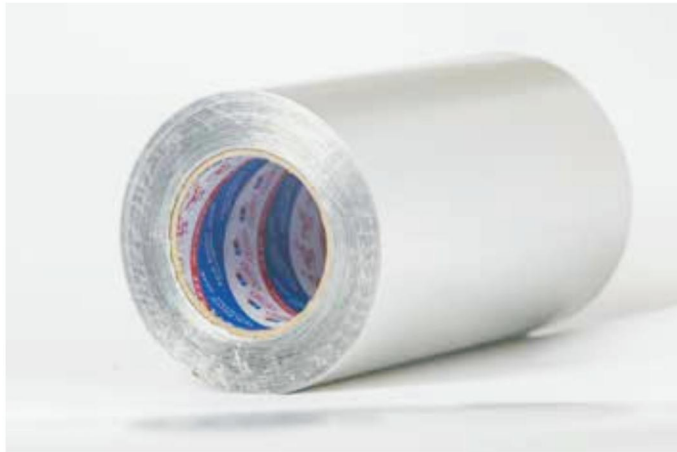


无衬纸铝箔胶带(油性胶)

主要用途

- 适用于冰箱、冰柜制冷系统，蒸发器以及冷凝管路的长久保温、密封。
- 用于室内空调管道、热水器及热管道的密封。

| 编号 | 铝箔种类 | 铝箔厚度 | 初粘性 | 180度剥离强度 | 持粘力 | 抗拉强度 |
|-----|--------|--------|------|----------|------|-----------|
| 201 | 8011铝箔 | 30 mic | ≥10# | ≥ 6 N/cm | ≥24h | ≥ 20 N/cm |
| 202 | 8011铝箔 | 35 mic | ≥10# | ≥ 6 N/cm | ≥24h | ≥ 25 N/cm |
| 203 | 8011铝箔 | 40 mic | ≥10# | ≥ 6 N/cm | ≥24h | ≥ 30 N/cm |
| 204 | 8011铝箔 | 45 mic | ≥10# | ≥ 6 N/cm | ≥24h | ≥ 35 N/cm |
| 205 | 8011铝箔 | 50 mic | ≥10# | ≥ 6 N/cm | ≥24h | ≥ 40 N/cm |



产品描述

BLATNP-2系列胶带是以纯铝箔为基材，在基材背面涂布离型剂，正面涂布高粘油性丙烯酸压敏胶粘剂而制成。

构成及特点

- 具有较高的抗拉强度和剥离强度，耐高温，防老化。
- 应用范围广，持粘性良好，抗紫外线照射。
- 相比较于有衬纸铝箔胶带，使用更快捷，环境更干净整洁。

无衬纸铝箔胶带（橡胶发泡）

主要用途

- 适用于冰箱、冰柜制冷系统，蒸发器以及冷凝管路的长久保温、密封。
- 用于室内空调管道、热水器及热管道的密封。



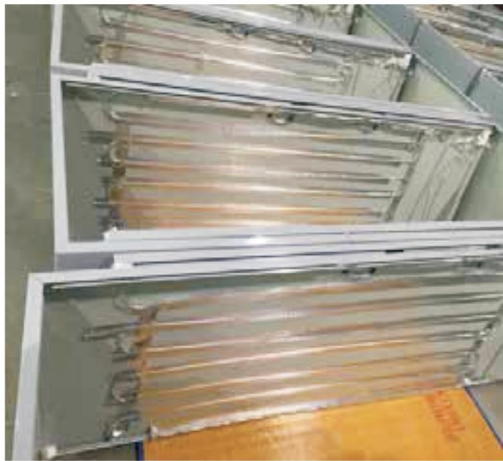
| 编号 | 铝箔种类 | 铝箔厚度 | 初粘性 | 180度剥离强度 | 持粘力 | 抗拉强度 |
|-----|--------|--------|------|----------|------|-----------|
| 301 | 8011铝箔 | 30 mic | ≥10# | ≥ 6 N/cm | ≥24h | ≥ 20 N/cm |
| 302 | 8011铝箔 | 35 mic | ≥10# | ≥ 6 N/cm | ≥24h | ≥ 25 N/cm |
| 303 | 8011铝箔 | 40 mic | ≥10# | ≥ 6 N/cm | ≥24h | ≥ 30 N/cm |
| 304 | 8011铝箔 | 45 mic | ≥10# | ≥ 6 N/cm | ≥24h | ≥ 35 N/cm |
| 305 | 8011铝箔 | 50 mic | ≥10# | ≥ 6 N/cm | ≥24h | ≥ 40 N/cm |

产品描述

BLATNP-3系列胶带是以纯铝箔为基材，在基材背面涂布特种发泡型的Y型剂，屢面涂布高粘性橡胶型压敏胶粘剂而制成。涂布胶屢厚度为0.02mm-0.04mm。

构成及特点

- 具有较强的拉伸强度和剥离强度及较高的发泡粘结率（≥90%）。
- 短时间内对粘接面有较强的粘接作用，抗溶剂性能佳，耐高温，防老化性强，柔软度高。
- 相比较于有衬纸铝箔胶带，使用更快捷，环境更干净整洁。



有衬纸铝箔胶带（水性胶）

主要用途

- 适用于空调管道，冰箱、冰柜的水管道或热管道的包扎。
- 适用于室外大型工程管道保温、隔热。
- 理想的无缝接头可以避免水蒸汽或烟雾的影响。

| 编号 | 铝箔种类 | 铝箔厚度 | 初粘性 | 180度剥离强度 | 持粘力 | 抗拉强度 |
|-----|--------|---------|------|----------|------|-----------|
| 401 | 8011铝箔 | 15 mic | ≥15# | ≥ 2 N/cm | ≥24h | ≥ 15 N/cm |
| 402 | 8011铝箔 | 25 mic | ≥15# | ≥ 4 N/cm | ≥24h | ≥ 20 N/cm |
| 403 | 8011铝箔 | 30 mic | ≥15# | ≥ 4 N/cm | ≥24h | ≥ 25 N/cm |
| 404 | 8011铝箔 | 40 mic | ≥15# | ≥ 4 N/cm | ≥24h | ≥ 30 N/cm |
| 405 | 8011铝箔 | 50 mic | ≥15# | ≥ 4 N/cm | ≥24h | ≥ 35 N/cm |
| 406 | 8011铝箔 | 70 mic | ≥15# | ≥ 4 N/cm | ≥24h | ≥ 60 N/cm |
| 407 | 压筋铝□ | 150 mic | ≥15# | ≥ 4 N/cm | ≥24h | ≥ 35 N/cm |



产品描述

BLATP-4系列胶带是以纯铝箔为基材，以离型纸为衬底，在基材正面涂布高粘水性丙烯酸压敏胶粘剂而制成。涂布胶水厚度为0.02mm-0.05mm。衬纸种类：白色牛皮纸(80-85mic)，黄色牛皮纸(90-95mic)。

构成及特点

- 具有较高的抗拉强度和剥离强度，耐高温，防老化。
- 应用范围广，持粘性能良好，抗紫外线照射。

有衬纸铝箔胶带（油性胶）

主要用途

- 适用于空调管道，冰箱、冰柜的水管道或热管道的包扎。
- 适用于室外大型工程管道保温、隔热。

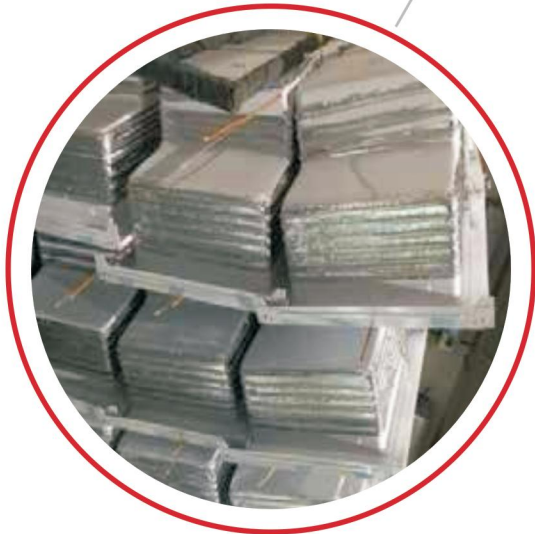
| 编号 | 铝箔种类 | 铝箔厚度 | 初粘性 | 180度剥离强度 | 持粘力 | 抗拉强度 |
|-----|--------|---------|------|----------|------|-----------|
| 500 | 8011铝箔 | 15 mic | ≥10# | ≥ 4 N/cm | ≥24h | ≥ 10 N/cm |
| 501 | 8011铝箔 | 30 mic | ≥10# | ≥ 6 N/cm | ≥24h | ≥ 25 N/cm |
| 502 | 8011铝箔 | 35 mic | ≥10# | ≥ 6 N/cm | ≥24h | ≥ 30 N/cm |
| 503 | 8011铝箔 | 40 mic | ≥10# | ≥ 6 N/cm | ≥24h | ≥ 35 N/cm |
| 504 | 8011铝箔 | 45 mic | ≥10# | ≥ 6 N/cm | ≥24h | ≥ 40 N/cm |
| 505 | 8011铝箔 | 50 mic | ≥10# | ≥ 6 N/cm | ≥24h | ≥ 45 N/cm |
| 506 | 8011铝箔 | 70 mic | ≥10# | ≥ 6 N/cm | ≥24h | ≥ 65 N/cm |
| 507 | 压筋铝□ | 150 mic | ≥10# | ≥ 6 N/cm | ≥24h | ≥ 35 N/cm |

产品描述

BLATP-5系列胶带是以纯铝箔为基材，以Y型纸为衬底，在基材屾面涂布高粘油性丙烯酸压敏胶粘剂而制成。涂布胶水厚度为0.02mm-0.05mm。
衬纸种类：白色牛皮纸(80-85mic)，黄色牛皮纸(90-95mic)。

构成及特点

- 具有较高的抗拉强度和剥离强度，耐高温，防老化。
- 应用范围广，持粘性良好，抗紫外线照射。
- 理想的无缝接头可以避免水蒸汽或烟雾的影响。



有衬纸铝箔胶带（橡胶发泡）

主要用途

- 适用于空调管道，冰箱、冰柜的水管道或热管道的包扎。
- 适用于室外大型工程管道保温，隔热。

| 编号 | 铝箔种类 | 铝箔厚度 | 初粘性 | 180度剥离强度 | 持粘力 | 抗拉强度 |
|-----|--------|---------|------|----------|------|-----------|
| 601 | 8011铝箔 | 30 mic | ≥10# | ≥ 6 N/cm | ≥24h | ≥ 24 N/cm |
| 602 | 8011铝箔 | 38 mic | ≥10# | ≥ 6 N/cm | ≥24h | ≥ 28 N/cm |
| 603 | 8011铝箔 | 40 mic | ≥10# | ≥ 6 N/cm | ≥24h | ≥ 30 N/cm |
| 604 | 8011铝箔 | 48 mic | ≥10# | ≥ 6 N/cm | ≥24h | ≥ 38 N/cm |
| 605 | 8011铝箔 | 50 mic | ≥10# | ≥ 6 N/cm | ≥24h | ≥ 40 N/cm |
| 606 | 8011铝箔 | 70 mic | ≥10# | ≥ 6 N/cm | ≥24h | ≥ 60 N/cm |
| 607 | 压筋铝□ | 150 mic | ≥10# | ≥ 6 N/cm | ≥24h | ≥ 35 N/cm |

产品描述

BLATP-6系列胶带是以纯铝箔为基材，以离型纸为衬底，在基材正面涂布高粘橡胶型胶粘剂而制成。
衬纸种类：白色牛皮纸(80-85mic)，黄色牛皮纸(90-95mic)。

构成及特点

- 短时间内对接触面有较强的粘结作用，抗溶剂性能佳，柔软度高。
- 具有较高的抗拉强度和剥离强度，耐高温，防老化。



覆膜铝箔胶带（水性胶）

主要用途

- 适用于冰箱，冷柜设备的蒸发器、冷凝管等，手用包封和设备自动缠绕。

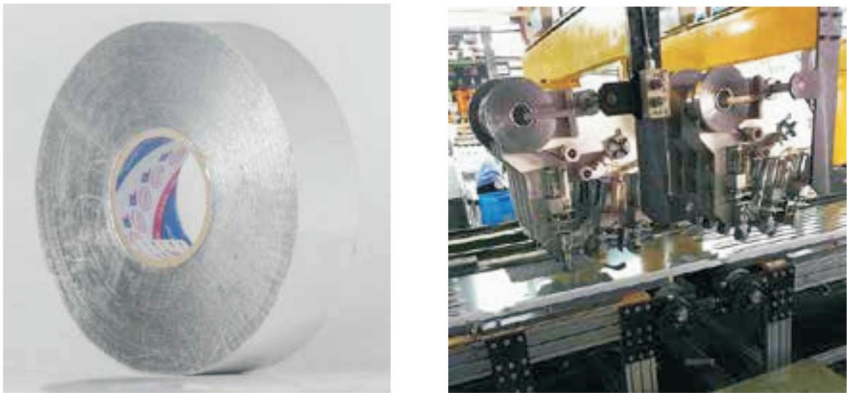
| 编号 | 铝箔种类 | 铝箔厚度 | 初粘性 | 180度剥离强度 | 持粘力 | 抗拉强度 |
|-----|--------|--------|------|----------|------|-----------|
| 701 | 8011铝箔 | 15 mic | ≥15# | ≥ 4 N/cm | ≥24h | ≥ 15 N/cm |
| 702 | 8011铝箔 | 20 mic | ≥15# | ≥ 4 N/cm | ≥24h | ≥ 20 N/cm |
| 703 | 8011铝箔 | 15 mic | ≥15# | ≥ 4 N/cm | ≥24h | ≥ 20 N/cm |
| 704 | 8011铝箔 | 20 mic | ≥15# | ≥ 4 N/cm | ≥24h | ≥ 25 N/cm |
| 705 | 8011铝箔 | 25 mic | ≥15# | ≥ 4 N/cm | ≥24h | ≥ 30 N/cm |
| 706 | 8011铝箔 | 30 mic | ≥15# | ≥ 4 N/cm | ≥24h | ≥ 40 N/cm |

产品描述

BLAMT-7系列覆膜铝箔胶带是以纯铝箔为基材，基材背面覆合一层聚丙烯(BOPP)或者聚乙烯（PE）薄膜并涂布上特种离型剂，在基材正面涂布高粘水性丙烯酸压敏胶粘剂而制成。
涂布胶水厚度为：0.045mm-0.07mm。
覆膜铝箔胶带又分为易撕覆膜铝箔胶带（即手用型）和机用覆膜铝箔胶带（即不易撕型）。

构成及特点

- 具有良好的持粘性和较强的粘附力，耐温性良好，抗老化，防紫外线。
- 相比较于其他铝箔胶带既节省成本，又方便快捷使用。



覆膜铝箔胶带（油性胶）

主要用途

- 适用于冰箱，冷柜设备的蒸发器、冷凝管等，手用包封和设备自动缠绕。

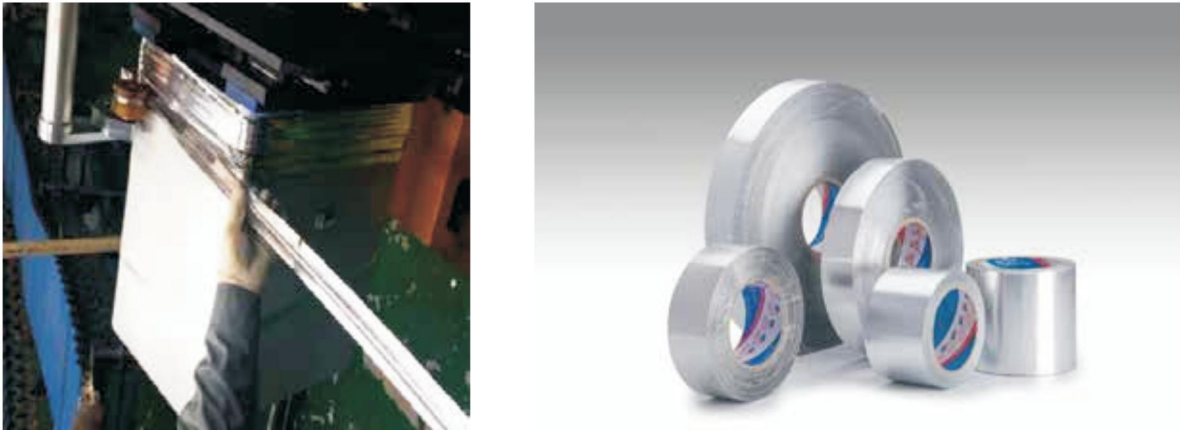
| 编号 | 铝箔种类 | 铝箔厚度 | 膜厚度 | 初粘性 | 180度剥离强度 | 持粘力 | 抗拉强度 |
|-----|--------|--------|--------|------|----------|------|-----------|
| 801 | 8011铝箔 | 15 mic | 12 mic | ≥10# | ≥ 6 N/cm | ≥24h | ≥ 15 N/cm |
| 802 | 8011铝箔 | 20 mic | 12 mic | ≥10# | ≥ 6 N/cm | ≥24h | ≥ 20 N/cm |
| 803 | 8011铝箔 | 15 mic | 20 mic | ≥10# | ≥ 6 N/cm | ≥24h | ≥ 20 N/cm |
| 804 | 8011铝箔 | 20 mic | 20 mic | ≥10# | ≥ 6 N/cm | ≥24h | ≥ 25 N/cm |
| 805 | 8011铝箔 | 25 mic | 12 mic | ≥10# | ≥ 6 N/cm | ≥24h | ≥ 25 N/cm |
| 806 | 8011铝箔 | 30 mic | 12 mic | ≥10# | ≥ 6 N/cm | ≥24h | ≥ 30 N/cm |

产品描述

BLAMT-8系列覆膜铝箔胶带是以纯铝箔为基材，基材背面覆合一层聚丙烯(BOPP)或者聚乙烯（PE）薄膜并涂布上特种离型剂，在基材正面涂布高粘油性丙烯酸压敏胶粘剂而制成。
涂布胶水厚度为0.045mm-0.07mm。
覆膜铝箔胶带又分为易撕覆膜铝箔胶带（即手用型）和机用覆膜铝箔胶带（即不易撕型）。

构成及特点

- 具有良好的持粘性和较强的粘附力，耐温性良好，抗老化，防紫外线。
- 相比较于其他铝箔胶带既节省成本，又方便快捷使用。



覆膜铝箔胶带（橡胶发泡）

主要用途

- 适用于冰箱，冷柜设备的蒸发器、冷凝管等，手用包封和设备自动缠绕。

| 编号 | 铝箔种类 | 铝箔厚度 | 膜厚度 | 初粘性 | 180度剥离强度 | 持粘力 | 抗拉强度 |
|-----|--------|--------|--------|------|----------|------|-----------|
| 901 | 8011铝箔 | 15 mic | 12 mic | ≥15# | ≥ 5 N/cm | ≥24h | ≥ 15 N/cm |
| 902 | 8011铝箔 | 20 mic | 12 mic | ≥15# | ≥ 5 N/cm | ≥24h | ≥ 20 N/cm |
| 903 | 8011铝箔 | 15 mic | 20 mic | ≥15# | ≥ 5 N/cm | ≥24h | ≥ 20 N/cm |
| 904 | 8011铝箔 | 20 mic | 20 mic | ≥15# | ≥ 5 N/cm | ≥24h | ≥ 25 N/cm |
| 905 | 8011铝箔 | 25 mic | 12 mic | ≥15# | ≥ 5 N/cm | ≥24h | ≥ 25 N/cm |
| 906 | 8011铝箔 | 35 mic | 12 mic | ≥15# | ≥ 5 N/cm | ≥24h | ≥ 30 N/cm |

产品描述

BLAMT-9系列覆膜铝箔胶带是以纯铝箔为基材，基材背面覆合一层聚丙烯(BOPP)或者聚乙烯（PE）薄膜并涂布上特种离型剂，在基材正面涂布高粘橡胶型压敏胶粘剂而制成。
涂布胶水厚度为0.045mm-0.07mm。
覆膜铝箔胶带又分为**易撕覆膜铝箔胶带**（即手用型）和**机用覆膜铝箔胶带**（即不易撕型）。

构成及特点

- 具有良好的持粘性和较强的粘附力及较高的发泡粘结率（≥90%）。
- 短时间内对粘接表面有较强的粘附作用，抗溶剂性能佳，柔软度高。
- 具有较高的抗拉强度和剥离强度，耐高温，防老化。

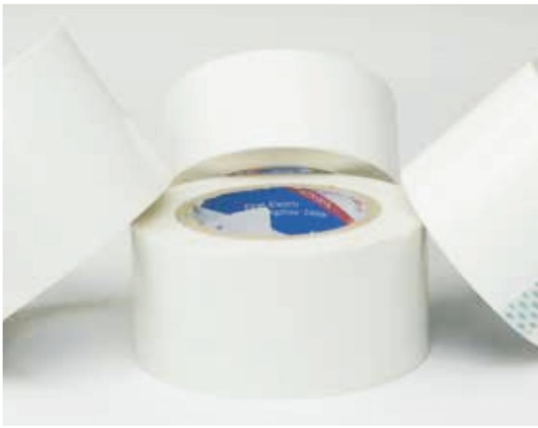


PE胶带（橡胶型）

主要用途

- 用于冰箱，冷柜等设备的管路系统，缠绕、保温及密封。

| 编号 | 基材厚度 | 初p性 | 解卷力 | 180度剥离 | 伸长率 | 抗拉强度 |
|------|--------|----------|------|------------|-------|-----------|
| 1001 | 45 mic | ≥ 30mins | 自重坠下 | ≥ 3.5 N/cm | ≥200% | ≥ 6 N/cm |
| 1002 | 60 mic | ≥ 30mins | 自重坠下 | ≥ 3.5 N/cm | ≥300% | ≥ 10 N/cm |



产品描述

- 主要颜色：乳白、蓝色。
- BLPE-10系列是以聚乙烯薄膜为基材，基材背面涂布离型剂和正面涂布橡胶压敏胶粘剂而制成。
涂布胶水厚度为0.015mm-0.03mm。

构成及特点

- 具有良好的持粘性和较强的粘附力及较高的发泡粘结率（≥90%）。
- PE膜厚度采用0.045mm-0.06mm的软性膜材料。

PET胶带（橡胶型）

主要用途

- 用于冰箱，冷柜的固定，同时也用于高温喷漆，烤漆，电子零部件的高温保护等。

| 编号 | 基材厚度 | 胶系 | 180°剥离强度 | 初p性 | 持p力 | 抗拉强度 | 耐温性 |
|------|-------|----|-----------|-----|------|-----------|-------------|
| 1101 | 30mic | 橡胶 | ≥ 2.5N/cm | ≥4# | ≥24h | ≥ 30 N/cm | 120 ℃ / 2 h |
| 1102 | 36mic | 橡胶 | ≥ 2.5N/cm | ≥4# | ≥24h | ≥ 35 N/cm | 120 ℃ / 2 h |
| 1201 | 30mic | 油胶 | ≥ 2N/cm | ≥6# | ≥24h | ≥ 30 N/cm | 120 ℃ / 2 h |
| 1202 | 36mic | 油胶 | ≥ 2N/cm | ≥6# | ≥24h | ≥ 35 N/cm | 120 ℃ / 2 h |

产品描述

BLPET-11&12系列是以聚酯薄膜为基材，基材背面涂布离型剂，正面涂布高粘性橡胶型压敏胶粘剂而制成。产品主要颜色有白色和蓝色及条纹色（蓝白与黄白）等。

构成及特点

- 常规胶水涂布厚度0.015mm-0.025mm。
- 相比较于油性胶系，橡胶型有更好的剥离力且不移胶性能更加稳定。
- 耐温120度，剥离时，不移胶。
- 常规基材采用0.03mm-0.036mm的软性膜。



美纹纸胶带

主要用途

- 用于高温喷漆、烤漆、涂装遮蔽和电子行业等。也用于室内装修的油漆和喷漆的遮盖，轻便物包扎等。

| 编号 | 基材厚度 | 初粘性 | 180°剥离强度 | 持粘力 | 伸长率 | 抗拉强度 | 最高耐温 |
|-----------|--------|------|-----------|-------|------|----------|--------------|
| BLMT-1301 | 140mic | ≥ 8# | ≥ 2.4N/cm | ≥2.5h | ≤50% | ≥ 10N/cm | ----- |
| BLMT-1302 | 150mic | ≥ 8# | ≥ 2.4N/cm | ≥8h | ≤50% | ≥ 12N/cm | 82 ℃ ×60min |
| BLMT-1303 | 155mic | ≥ 8# | ≥ 2.8N/cm | ≥13h | ≤5% | ≥ 12N/cm | 120 ℃ ×60min |
| BLMT-1304 | 155mic | ≥ 8# | ≥ 3.0N/cm | ≥15h | ≤50% | ≥ 14N/cm | 150 ℃ ×60min |

产品描述

BLMT-13系列是以皱纹纸为基材，基材表面涂布活性剂，正面涂布压敏胶粘剂。涂布胶水厚度为0.015mm-0.025mm。产品主要颜色有乳白和黄色。

构成及特点

- 具有良好的持粘性和较强的粘附力及较好的耐温性，对粘贴物具有较好的保护作用。
- 与被粘接物快速粘贴并且容易剥离，手撕易断，书写方便。
- 常规采用0.14mm-0.15mm的皱纹纸薄膜做基材。



聚丙烯（BOPP）胶带

主要用途

- 适用于封箱、包装、缠绕等。

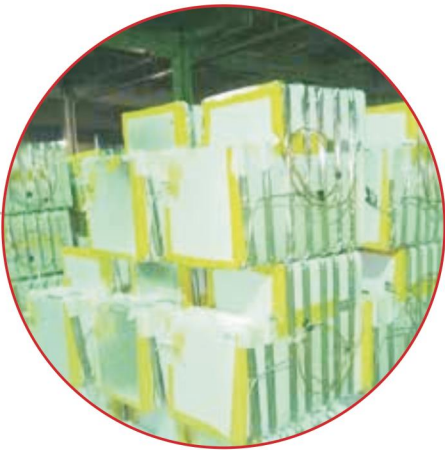
| 编号 | 厚度 | 初粘性 | 180°剥离强度 | 持粘性 | 拉伸强度 | 伸长率 |
|-------------|----------|-------|-----------|------|----------|--------|
| BLBOPP-1401 | 45-55mic | ≥12 # | ≥ 2.5N/cm | ≥24h | ≥ 30N/cm | ≥ 200% |

产品描述

BLBOPP-14以聚丙烯BOPP薄膜为基材，基材背面涂布上特_Y型剂，在基材屢面涂布高粘屢性丙烯酸压敏胶粘剂而制成。

构成及特点

- 具有良好的持粘性和较强的粘附力，对粘贴物具有较好的保护作用。
- 常规采用0.023mm-0.038mm的BOPP薄膜做基材。
- 常规胶水涂布厚度0.017mm-0.025mm。
- 颜色：乳白、米黄色、蓝色、红色、黄色、印色、印字等。



聚乙烯（PE）保护膜

主要用途

- 适用于不锈钢、彩钢板、装饰板、木板、钻塑板、喷漆板、喷塑板、玻璃等各种需要表面保护的 materials 和产品。
- 也可用于防盗门、冰箱、冰柜等家用电器上面。

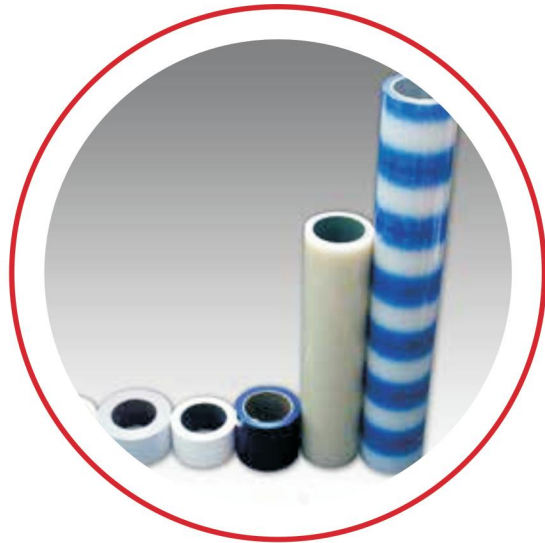
| 编号 | 基材厚度 | 宽度（mm） | 长度（m） | 180°剥离强度 | 伸长率 | 颜色 |
|-----------|--------|---------|----------|--------------|--------|----|
| BLPT-1501 | 30 mic | 10-1600 | 100-2500 | 0.3-2.0 N/cm | ≥ 180% | 透明 |
| BLPT-1502 | 40 mic | 10-1600 | 100-2500 | 0.3-2.0 N/cm | ≥ 180% | 乳白 |
| BLPT-1503 | 50 mic | 10-1600 | 100-2500 | 0.3-2.0 N/cm | ≥ 180% | 蓝色 |

产品描述

BLPT-15 是以聚乙烯为基材，涂以特种压敏胶，其特点为快速粘合，易撕易剥离，耐温性能突出，不残胶。并有多种颜色可区分。

构成及特点

- 特殊软性PE保护膜。
- 颜色：透明，乳白，蓝色，绿色，黑色，黑白双色，彩色。



布基胶带

主要用途

广泛应用于管道的密封、缝合、拼接，物品表面的保护、修补。

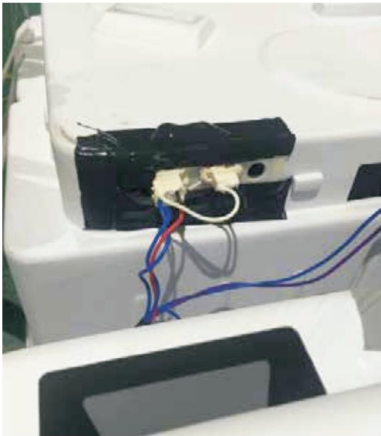
| 编号 | 胶水 | 总厚度 | 180°剥离强度 | 初粘力 | 持粘力 | 抗拉强度 |
|------------|-----|--------|----------|------|------|---------|
| BLDTP-1601 | 热熔胶 | 130mic | ≥3.8N/cm | ≥3# | ≥24h | ≥20N/cm |
| BLDTP-1602 | 热熔胶 | 170mic | ≥4.1N/cm | ≥5# | ≥24h | ≥24N/cm |
| BLDTP-1603 | 热熔胶 | 210mic | ≥5.4N/cm | ≥8# | ≥24h | ≥28N/cm |
| BLDTP-1604 | 热熔胶 | 210mic | ≥3.8N/cm | ≥3# | ≥24h | ≥30N/cm |
| BLDTP-1605 | 热熔胶 | 230mic | ≥4.3N/cm | ≥5# | ≥24h | ≥32N/cm |
| BLDTP-1606 | 热熔胶 | 280mic | ≥5.4N/cm | ≥10# | ≥24h | ≥40N/cm |

产品描述

BLDTP-16 系列是以聚乙烯与纱布纤维的热复合为基材，涂布热熔型压敏胶粘剂而制成。

构成及特点

- 较强的粘附力和较高的抗拉强度。
- 可防止物体表面潮湿，预防生锈，使用时容易撕断。
- 产品颜色：银色、黑色、棕色、绿色、红色、黄色、蓝色、白色。



牛皮纸胶带

主要用途

- 主要应用于纸箱密封，特别是纸箱的包装纸。

| 编码 | 胶水 | 厚度 | 持粘力 | 180°剥离强度 |
|------------|-----|--------|-------|-------------|
| BLKPT-1701 | 热熔型 | 120mic | ≥1h | ≥ 14 N/25mm |
| BLKPT-1702 | | 140mic | ≥1.5h | ≥ 20 N/25mm |
| BLKPT-1703 | 油胶 | 140mic | ≥24h | ≥ 12 N/25mm |
| BLKPT-1704 | 水胶 | 145mic | ≥24h | ≥ 10 N/25mm |

产品描述

BLKPT-17系列是以牛皮纸为基材，在基材背面涂布离型剂，正面涂布高粘性丙烯酸压敏胶粘剂或热熔胶而制成。
牛皮纸胶带又分为湿水性和即粘性两种类型。

构成及特点

- 适用于各种不同形状的物体和特殊结合表面的粘合。
- 各种材料和胶粘剂类型均可用。容易降解无污染。



双面胶带

主要用途

- 适用于两个物体的粘接和固定，如胶带封口、纸张接驳、书本修订、墙报粘贴等。
- 可用于粘接固定铭板、薄膜开关及冰箱蒸发器标签。
- 广泛用于电子设备的外壳封装。

| 编号 | 总厚度 | 180°剥离强度 | 持粘性位移 | 初粘力 | 耐温性 |
|-----------|-----------|------------|----------|-----|--------------|
| BLPT-1801 | 80 ± 5um | ≥ 16N/25mm | ≤ 5mm/1h | 10# | / |
| BLPT-1802 | 90 ± 5um | ≥ 18N/25mm | ≤ 5mm/1h | 11# | / |
| BLPT-1803 | 100 ± 5um | ≥ 20N/25mm | ≤ 3mm/1h | 14# | / |
| BLPT-1802 | 170 ± 5um | ≥ 22N/25mm | ≤ 2mm/1h | 18# | 55°C72H不残留胶体 |

产品描述

BLPT-18系列以绵纸为基材，基材两面涂布油性压敏胶粘剂，再与离型纸复合而制成。

构成及特点

- 具有较高的粘合力和良好的持粘性，且手撕易断。
- 较好的耐水和耐温及耐腐蚀性能，可防紫外线和抗老化。



PE 缠绕膜

| 编码 | 厚度 | 宽度 | 长度 | 千克/卷 |
|------------|-------|-----------|-----------|-------|
| BLPWF-1901 | 20mic | 100-500mm | 900-2000m | 1-5kg |
| BLPWF-1902 | 25mic | 100-500mm | 900-2000m | 1-5kg |

产品描述

BLPWF-19 系列是以拉伸膜和自粘LLDPE为基材，高透明度，无毒环保，纵向伸长率高，横向撕裂强度高，被广厦应用于多_托&包装，组合包装，防震和防尘产品的使用。

构成及特点

- 产品种类：手工缠绕型和机器使用缠绕型。
- 超级透明。



TPP耐高温胶带

主要用途

- 主要应用于塑胶类家电的固定封口。
- 适用于冰箱、空调、洗衣机、微波炉、电脑、打印机等电子产品组合时的临时固定。
- 也用在电子产品的部件整理及表面固定上。

| 序号 | 检测项目 | 指标要求 |
|----|---------------|-------------|
| 1 | 初粘性 | ≥ 30min |
| 2 | 持粘性位移 | ≤ 3mm/h |
| 3 | 180°剥离强度（常温下） | ≥ 5.0 N/cm |
| 4 | 拉伸强度 | ≥ 200 N/cm |
| 5 | 耐温性（70℃168H） | 无残留胶体 |
| 6 | 污染性 | 无沾污、侵蚀、变色现象 |
| 7 | 胶不转移 | 无漏胶、移胶现象 |

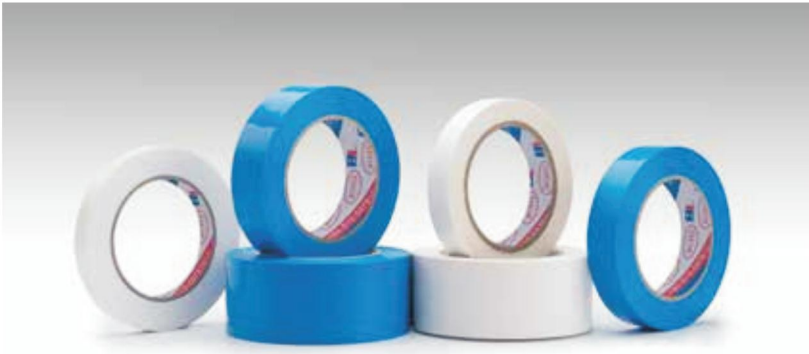


产品描述

BLTPP-20 系列是以TPP膜为基材，基材背面涂布离型剂，正面涂布天然橡胶压敏胶粘剂而制成。

构成及特点

- 属增强型固定胶带。
- 能与待粘接物快速粘贴且容易剥离。
- 具有良好的耐温性，耐温120℃时剥离不会出现移胶的现象。
- 理想的无缝接头，可以避免水蒸汽或烟雾的影响。
- 产品颜色：白色、蓝色、条纹色（蓝白、黄白）。

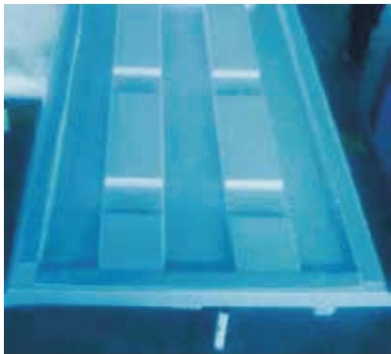


VHB胶带

主要用途

- 冰箱玻璃门板和塑料件，以及拉手部位粘贴，空调面板的粘贴。
- 汽车车身标牌，防擦条，装饰亮条等部位的粘贴。
- 电梯行业加强筋，装饰类幕墙的应用等。

| 编号 | 厚度 | 耐温性 | 90°剥离强度 | 抗拉强度 | 动态剪切力 |
|-------------|--------|----------|-----------|------------|---------------------------|
| BLVHB-2108G | 0.8 mm | -30~80 ℃ | ≥ 26 N/cm | ≥ 3.5 N/cm | ≥ 50 N/400mm ² |
| BLVHB-2110G | 1.0 mm | -30~80 ℃ | ≥ 30 N/cm | ≥ 4.5 N/cm | ≥ 70 N/400mm ² |
| BLVHB-2112 | 1.2 mm | -30~80 ℃ | ≥ 30 N/cm | ≥ 4.5 N/cm | ≥ 70 N/400mm ² |



产品描述

BLVHB-21系列胶带是以丙烯酸为原材料，经UV固化成型，再与离型膜复合而制成。

构成及特点

- 良好的耐温性和抗溶剂性能，耐候性优，抗老化性强。
- 独特的减震及缓冲性能。
- 较好的延展性和柔软性，适合用于弯曲不平表面。

PU海绵胶条

主要用途

- 冰箱、冷柜等制冷设备管道，容器保温。
- 客车、旅行车、小汽车等顶棚箱体保温。
- 中央空调系统水管和风管的管道保温。

| 编号 | 厚度 | 耐温性 | 拉伸强度 | 密 度 | 伸长率 |
|------------|-------|---------|------------|-------------------------|--------|
| BLPUT-2210 | 10 mm | -30~80℃ | ≥ 1.0 KN/m | ≥ 25 kg/ m ³ | ≥ 130% |
| BLPUT-2215 | 15 mm | -30~80℃ | ≥ 1.3 KN/m | ≥ 25 kg/ m ³ | ≥ 130% |

产品描述

BLPUT-22系列海绵胶条是以PU或者EPDM等发泡材料为基材，单面或双面涂布高粘性丙烯酸胶粘剂而制成。



构成及特点

- 较好的初粘性，优越的减震缓冲性能。
- 可防水，隔音，抗老化，耐候性佳。
- 较低的热传导系数，密度小，应用范围广。



PE泡棉胶带

主要用途

- 适用于汽车外装饰件，如防擦条、后视镜、雨眉。
- 可用于家居类装饰品、面板、挂钩类的粘贴。

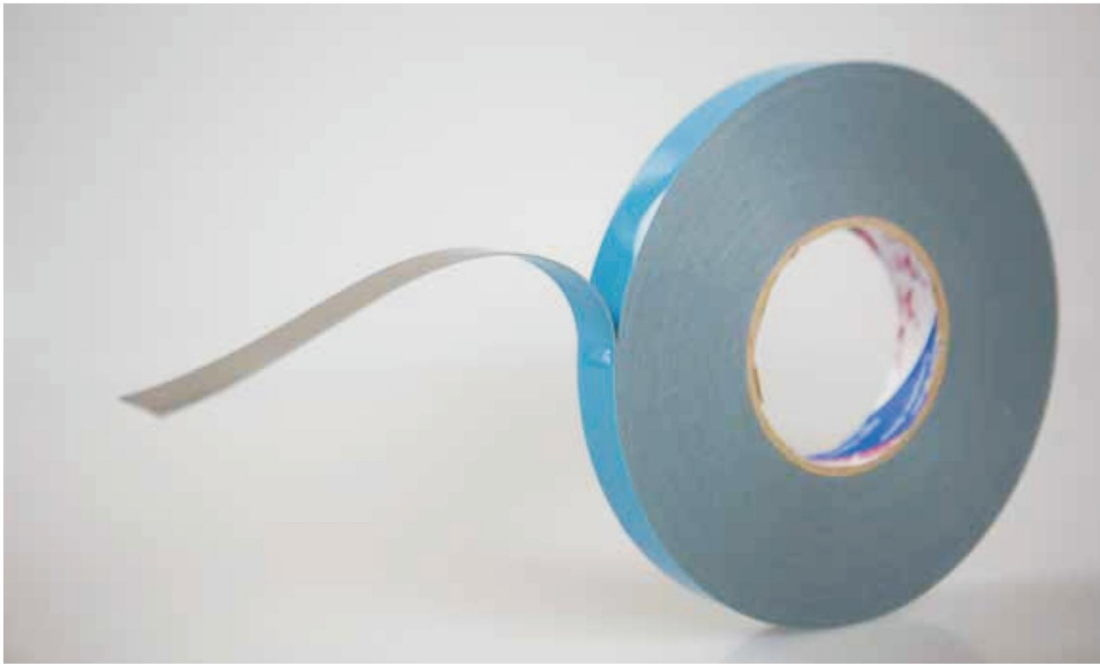
| 编号 | 厚度 | 耐温性 | 剥离强度 | 抗拉强度 | 伸长率 |
|-----------|--------|----------|------------|---------------|--------|
| BLFT-230B | 1.0 mm | -30~100℃ | ≥ 8 N/10mm | ≥ 2.2 kg/25mm | ≥ 130% |
| BLFT-232B | 1.2 mm | -30~100℃ | ≥ 8 N/10mm | ≥ 2.2 kg/25mm | ≥ 130% |

产品描述

BLFT-23系列PE泡棉胶带是以PE发泡材料为基材，两面涂布高粘性丙烯酸胶粘剂而制成。

构成及特点

- 较好的初粘性，优越的减震缓冲性能。
- 可防水、隔音，耐老化性强。
- 应用范围广，特别适用于不平整表面的粘贴、覆合。



PVC空调扎带

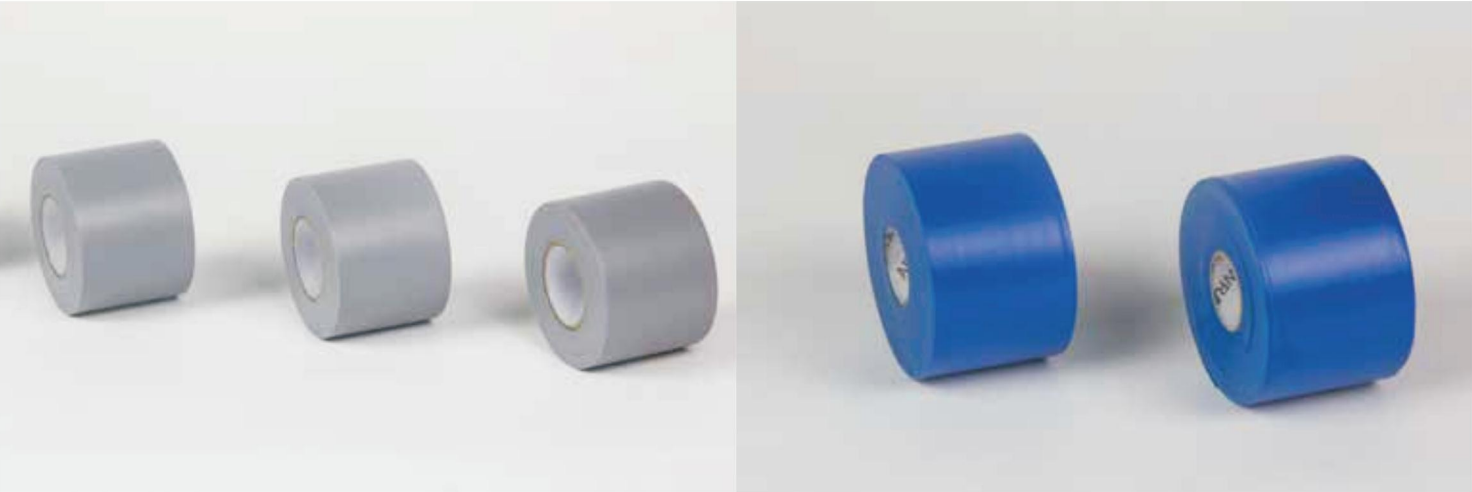
| 序号 | 厚度 | 基重(g/㎡) | 抗拉强度 | 伸长率 | 种类/颜色 |
|-------------|-----|---------|----------|-------|-------|
| BLPVC-2401A | 100 | 110 | 12-14mpa | ≥200% | 平纹/任选 |
| BLPVC-2401B | 120 | 160 | 10-12mpa | ≥150% | 平纹/任选 |
| BLPVC-2402A | 170 | 180 | 12-14mpa | ≥200% | 布纹/任选 |
| BLPVC-2402B | 180 | 185 | 10-12mpa | ≥150% | 布纹/任选 |

产品描述

BLPVC-24系列是一款用于空调管道的保护，电线的绝缘保护，空调连接管道的缠绕。具有良好的防火功能，可以定制多种原膜。

构成及特点

- 主要应用于电线的绝缘缠绕。
- 可以用来保护地板、包装接头、空调连接管道的捆扎和其他建筑用途。



EVA泡棉胶带

主要用途

产品广泛应用于电子产品、机械零部件、各类小家电、手机配件、工业仪表、电脑及周边设备、汽车配件、影音器材、玩具、化妆品、工艺礼品、医疗仪器、电动工具、办公文具、货架展示、家居装饰、亚克力玻璃、陶瓷制品，粘贴，密封，防滑与缓冲防震包装。

| 编号 | 厚度 | 耐温性 | 180°剥离强度 | 保持力 | 伸长率 |
|------|--------|-----|-------------|---------|---------|
| 2505 | 0.5 mm | 常温 | ≥ 30 N/10mm | ≥ 144 h | ≥ 130 % |
| 2508 | 0.8 mm | 常温 | ≥ 30 N/10mm | ≥ 144 h | ≥ 130 % |
| 2510 | 1.0 mm | 常温 | ≥ 30 N/10mm | ≥ 144 h | ≥ 130 % |
| 2512 | 1.2 mm | 常温 | ≥ 30 N/10mm | ≥ 144 h | ≥ 130 % |
| 2520 | 2.0 mm | 常温 | ≥ 30 N/10mm | ≥ 144 h | ≥ 130 % |

产品描述

BLEVAF-25 系列是以EVA泡棉为基材在其一面或两面涂以溶剂型（或热熔型）橡胶型胶水再复以离型纸制造而成。具有密封、减震的作用。

构成及特点

- 较好的初粘性，优越的减震缓冲性能。
- 可防水、隔音，耐老化性强。
- 表面具有优秀的浸润性，容易粘接，易于制作、便于冲切。
- 持粘性久、剥离力大、初粘性强。
- 应用单位广，特别适用于不平整表面的粘贴、覆合。



PVC管道胶带

主要用途

- 管道包扎，防腐保护；
- 管道的密封防水、防水修复工程
- 电气、电缆的防潮密封

| 规格 | 胶粘剂 | 总厚度 | | 剥离力 | 抗拉力 | 伸长率 |
|------------|-------|--------|-----|----------|---------------------|-------------|
| | | (um) | | (N/in) | ASTM D-3759(N/25mm) | ASTM D-3759 |
| BLPTG-1213 | 溶剂型橡胶 | 130 | 5.1 | 3.75 | 5.0 | ≥ 130% |
| BLPTG-1215 | 溶剂型橡胶 | 150 | 5.9 | 3.75 | 5.5 | ≥ 140% |
| BLPTG-1218 | 溶剂型橡胶 | 180 | 7.1 | 3.75 | 6.25 | ≥ 150% |

产品描述

以聚氯乙烯（pvc）薄膜为基材，使用橡胶型压敏胶制造而成，适用于输油管、天然气管道、煤气管道、化工原料输送等地下管道的防腐保护。

构成及特点

- 胶层厚薄均匀，粘接密封性能好。
- 耐热老化性好，抗紫外线能力强。
- 拉伸强度高，断裂伸长率适当，便于机械化和手动缠绕。



资格证书



产品认证证书（PE胶带）



产品认证证书（覆膜铝箔）



环境管理体系认证证书



质量管理体系认证证书



检测报告（覆膜铝箔胶带）



商标注册证

坚守初衷，持续超越

Insist on the original intention & make constant transcendence

我们坚持：“只要走在正确的道路上，路虽远，行将必至”的发展雄心。

We persevering in the original intention that as long as we are on the right way on the original intention.

打开视野，成就荣耀

Open up our minds & let the glory out

我们秉承：“做出属于中国人自己的产品，助推伟大中国梦”的企业使命。

We have a responsibility to make our own brand products to achieving Chinese great dream .

积蓄力量，勇行百年

Gathering strength to beyond the next hundred years

我们信守：“质量第一，信誉第一，用户至上”的企业理念。

Concept of our company is 'pursuit of quality first, credit first and customer foremost'.

白鹭梦想，成就品牌

Our dream to achieve our brand

我们唱响：“坚持制冷，坚持实干，改革产品，回馈社会”的品牌宣言。

We make a declaration of ' Continue refrigeration products and keep striving to achieve dream.



白鹭电器