

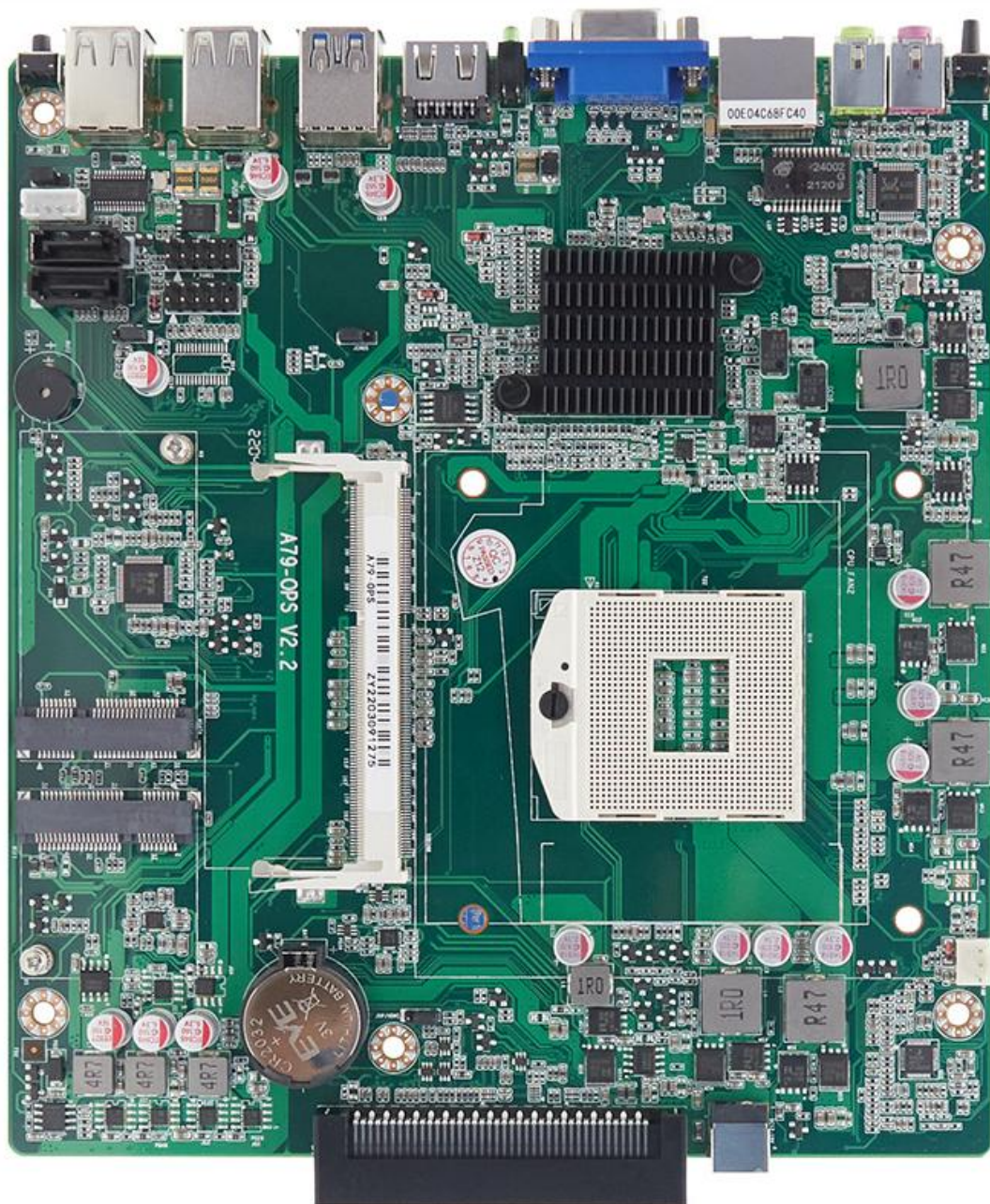
产 品 规 格 说 明 书

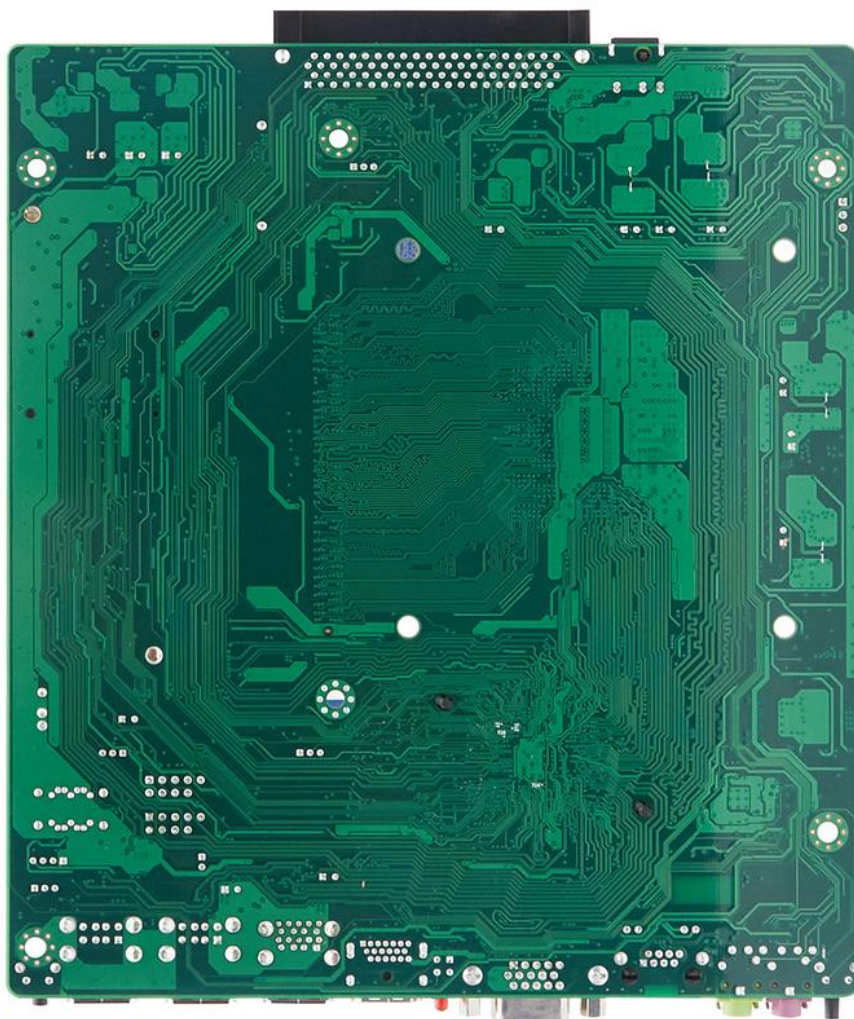
INYUDA for product specification

产品名称 DESCRIPTION: A79-OPS

PCB 版本 PCB_VERSION: V2.2

一、实物图





二、前面接口实物图



三、上图前面板 IO 接口规格（依次从左到右排列） ↑

| | |
|--------------|---|
| 1、开关按钮 | --- 电源开关按钮 |
| 2、MIC 接口 | --- 3.5MM 接口，连接麦克风等设备 |
| 3、音频输出接口 | --- 3.5mm 耳机接口，连接音频设备 |
| 4、网口 | ---百兆网口，RJ-45 网络接口 |
| 5、VGA 视频接口 | <p>--- VGA 接口</p> <p>它是电脑采用 VGA 标准输出数据的专用接口，它就是显卡上输出模拟信号的接口，VGA (Video Graphics Array) 接口，也叫 D-Sub 接口。</p> |
| 6、HDMI 视频接口 | <p>--- HDMI 高清多媒体接口</p> <p>它可同时发送音频和视频信号（音频和视频信号同一条线材就可以传输，它是一种全数字化视频和声音发送的接口）</p> |
| 7、USB3.0 X 2 | --- USB3.0，约 140MB/s 读取速度，并向下兼容 USB2.0 设备 |
| 8、USB2.0 X 2 | --- 一个 USB2.0 接口，连接 USB2.0 设备 |
| 9、USB2.0 X 2 | --- 一个 USB2.0 接口，连接 USB2.0 设备 |
| 10、一键还原按钮 | <p>--- 该主板有一键还原功能（恢复系统）</p> <p>如因系统问题需要重装系统，可以开机时，一直按着此按钮不放，等出现还原界面时松开即可恢复出厂系统状态，还可以一开机时一直按键盘上的键盘组合，CTRL+F3 是备份（可备份现在的系统，注意此举会替换出厂备份文件，CTRL+F4 是还原（会还原你上次备份的系统）</p> |

四、普通规格（General Specification）

| | |
|------|---|
| 处理器 | --- Intel 二/三代系列笔记本处理器 |
| 芯片组 | --- Intel HM77 芯片组 |
| 内存 | --- 支持 DDRⅢ 1333/1600 内存@1.5V --- 最大容量支持 32GB --- 内存插槽 1*DDR3 SO-DIMM |
| 集成显卡 | --- 集成 Intel HD Graphics4000, 以上集成显卡视 CPU 而定 |
| 板载声卡 | --- 集成 ALC262 声卡芯片 |
| 板载网卡 | --- 集成 Realtek 8105E 100M 自适应网卡芯片, 支持网络唤醒 (同一网段下) |
| 存储标准 | --- 1 个 SATA 硬盘接口 --- 1 个 MSATA 硬盘接口 |
| 扩展接口 | --- 1 个 MINI-PCIE 插槽 (无线模块插槽) |

JBAT

主板位置:

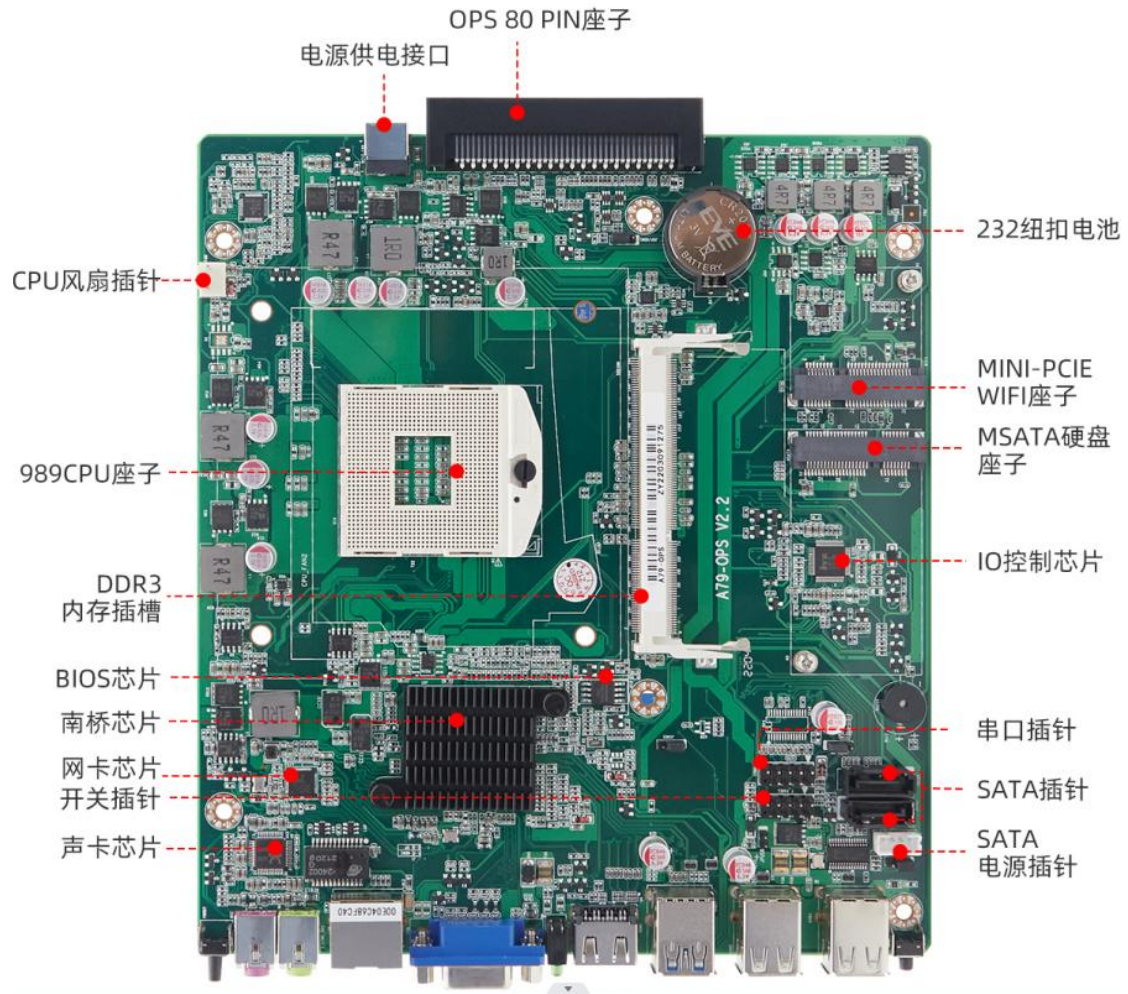


--- 板载 CMOS 清空跳线，三个针脚（1/2 是默认，2/3 是清空 CMOS），如果 CMOS 数据损毁、忘记了 BIOS 菜单中的管理员或使用者密码、因为 BIOS 菜单中的 CPU 频率设定错误而导致无法开机、当 CPU 或内存模块有变动时，就是该清除 CMOS 设置的时候了。本接头使用跳线帽来清除 CMOS 设置，并将 BIOS 重新设定为默认值。

清除 CMOS 设置并加载默认值:

- 1、 关闭系统电源，拔掉 DC 插头（电源适配器插头不能插着主机）
- 2、 使用跳线帽将针脚 2 和针脚 3 接上，静待几秒钟，接着将跳线帽拿掉重新插回针脚 1 和针脚 2 上面。
- 3、 插回 DC 电源，开机。

JBAT 位置请看左方实物示截图



1、**F_PANEL**（共九针脚）：电脑机箱外接的电源开关、系统重启开关、系统指示灯及硬盘指示灯等可以接至此接针脚，请依下列定义连接，连接时请注意针脚正负（+/-）极。

PWR_LED PWR_ON

+ |——| - |——|

| | | | | |
|---|---|---|---|---|
| ■ | ■ | ■ | ■ | |
| ■ | ■ | ■ | ■ | ■ |

+ |——| - |——|

HDD_LED RESET

PWR-LED（电源指示灯）连接机箱前方面板的电源指示灯线。

PWR-ON（电源按钮）连接机箱前方面板的电源开关线。

HDD_LED（硬盘指示灯）连接机箱前方面板的硬盘指示灯线。

RESET（重启按钮）连接机箱前方面板的重启开关线。

2、CPU_FAN（CPU 风扇四针脚插座）：

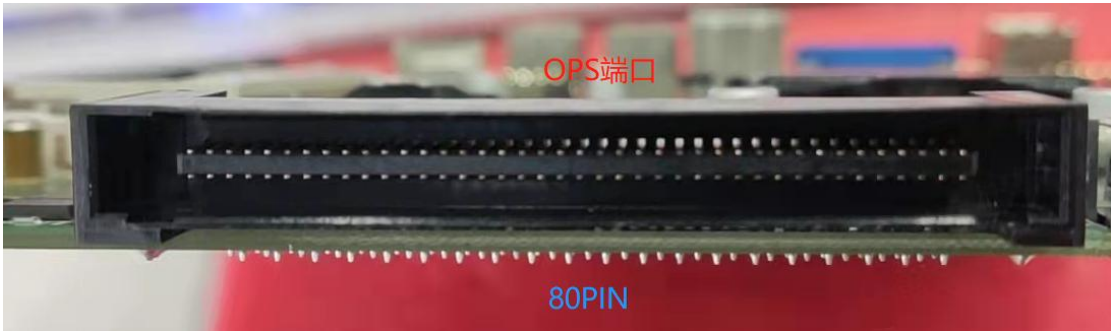


| 接脚 | 接脚定义 |
|----|-------|
| 1 | 接地脚 |
| 2 | +12V |
| 3 | 转速侦测脚 |
| 4 | 速度控制脚 |

注： 这些风扇的连接头并不是跳线头，请勿在这些接头上面放置路线帽

3、 OPS 端口截图及定义

80 PIN OPS 端子，内部包含 HDMI 信号，音频信号，串口信号，开关机信号，状态检测信号等。具体定义如下：



| PIN | 定义 | PIN | 定义 | PIN | 定义 | PIN | 定义 |
|-----|-------------|-----|-------------|-----|----------|-----|---------|
| 1 | DP_3N | 21 | HDMI_TX0_DP | 41 | | 61 | USB_DP1 |
| 2 | DP_3P | 22 | GND | 42 | | 62 | GND |
| 3 | GND | 23 | HDMI_TX1_DN | 43 | | 63 | USB_DN2 |
| 4 | DP_2N | 24 | HDMI_TX1_DP | 44 | | 64 | USB_DP2 |
| 5 | DP_2P | 25 | GND | 45 | | 65 | GND |
| 6 | GND | 26 | HDMI_TX2_DN | 46 | | 66 | USB_DN3 |
| 7 | DP_1N | 27 | HDMI_TX2_DP | 47 | | 67 | USB_DP3 |
| 8 | DP_1P | 28 | GND | 48 | | 68 | GND |
| 9 | GND | 29 | HDMI_SDA | 49 | | 69 | AUDIO_L |
| 10 | DP_ON | 30 | HDMI_SCL | 50 | SYS_FAN | 70 | AUDIO_R |
| 11 | DP_OP | 31 | HDMI_HPD | 51 | UART_RX | 71 | CEC |
| 12 | GND | 32 | GND | 52 | UART_TX | 72 | PB_DET |
| 13 | DP_AUXN | 33 | VDD | 53 | GND | 73 | PS_ON |
| 14 | DP_AUXP | 34 | VDD | 54 | USB3_RXN | 74 | STATUS |
| 15 | DP_HPD | 35 | VDD | 55 | USB3_RXP | 75 | GND |
| 16 | GND | 36 | VDD | 56 | GND | 76 | GND |
| 17 | HDMI_CLK_DN | 37 | VDD | 57 | USB3_TXN | 77 | GND |
| 18 | HDMI_CLK_DP | 38 | VDD | 58 | USB3_TXP | 78 | GND |
| 19 | GND | 39 | VDD | 59 | GND | 79 | GND |
| 20 | HDMI_TX0_DN | 40 | VDD | 60 | USB_DN1 | 80 | GND |

主板功能特色

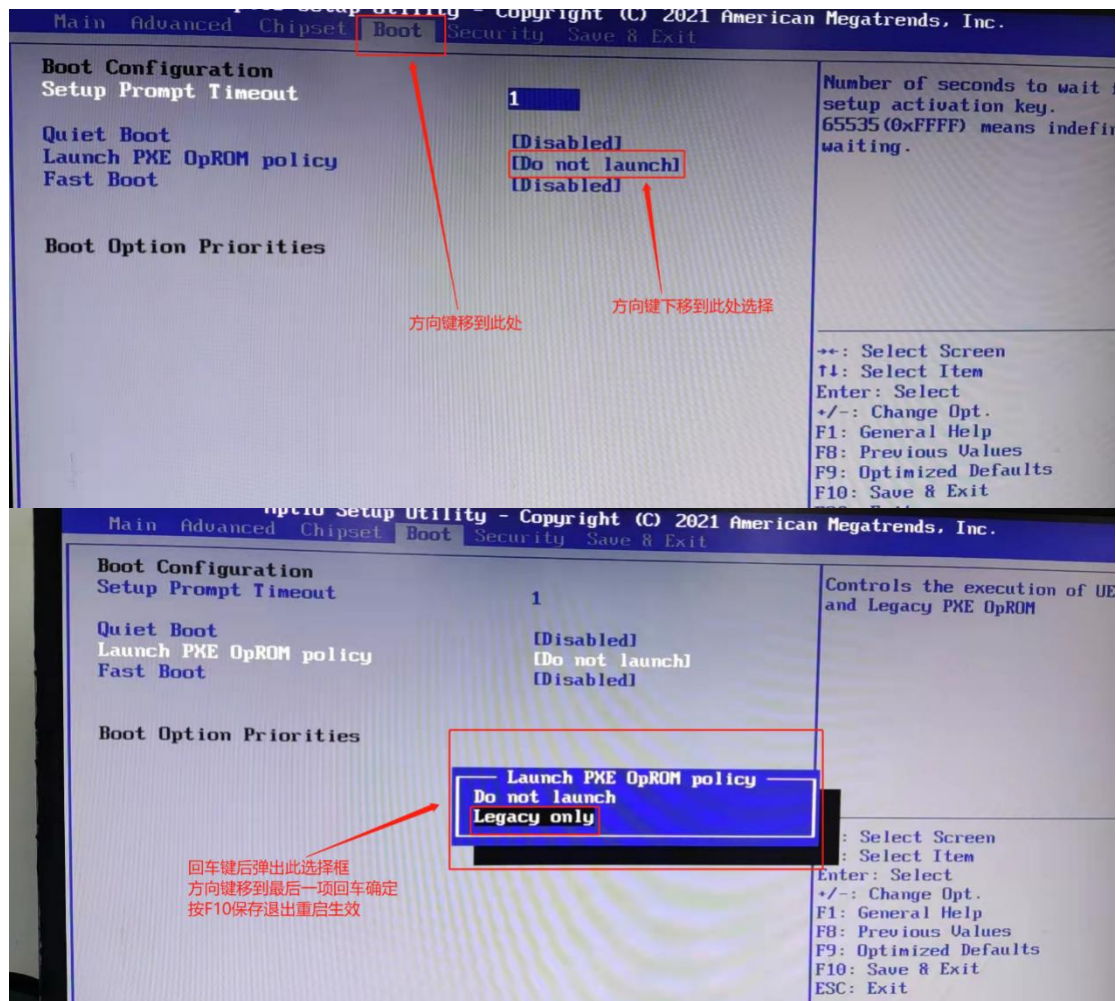
(开机，在键盘灯亮起或开机提示音滴的一声响起后，立即按键盘上的 Delete 键进入 BIOS 界面)

| | |
|--------------|-----------------|
| 网络唤醒（默认开启状态） | 需在同一网段，进行远程开机 |
| PXE（无盘启动） | BIOS 中设置，默认关闭状态 |

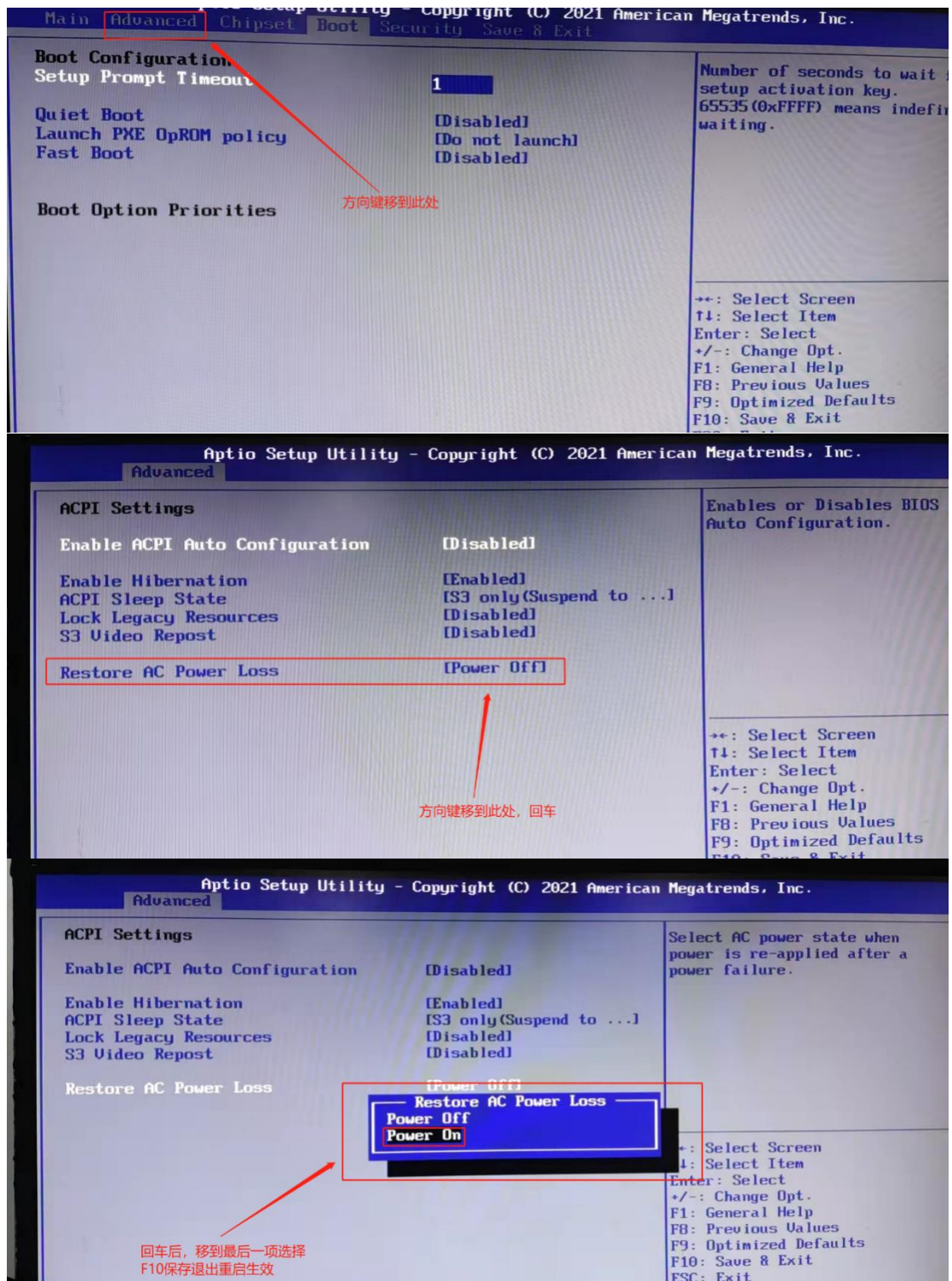
| | |
|--------------------|-----------------|
| 通电自启 | BIOS 内设置，默认关闭状态 |
| 网络唤醒 | BIOS 默认开启的，不用设置 |
| 一键还原功能 --- ONE KEY | BIOS 默认开启 |

上述功能可通过下面一系列的实物指示图和图内指示进入设置 ↓

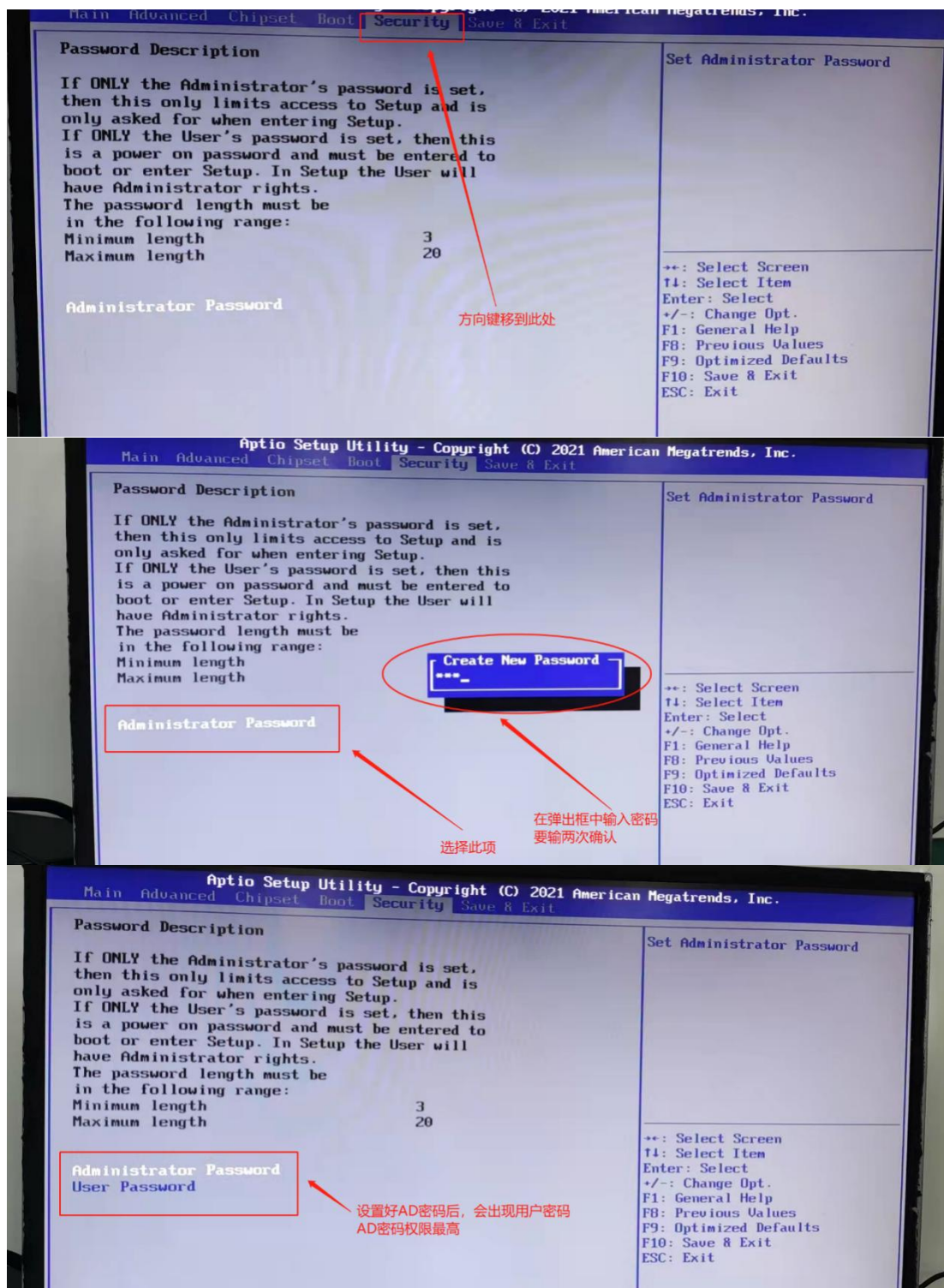
1、 PXE 功能开启设置：



2、 通电自启功能开启

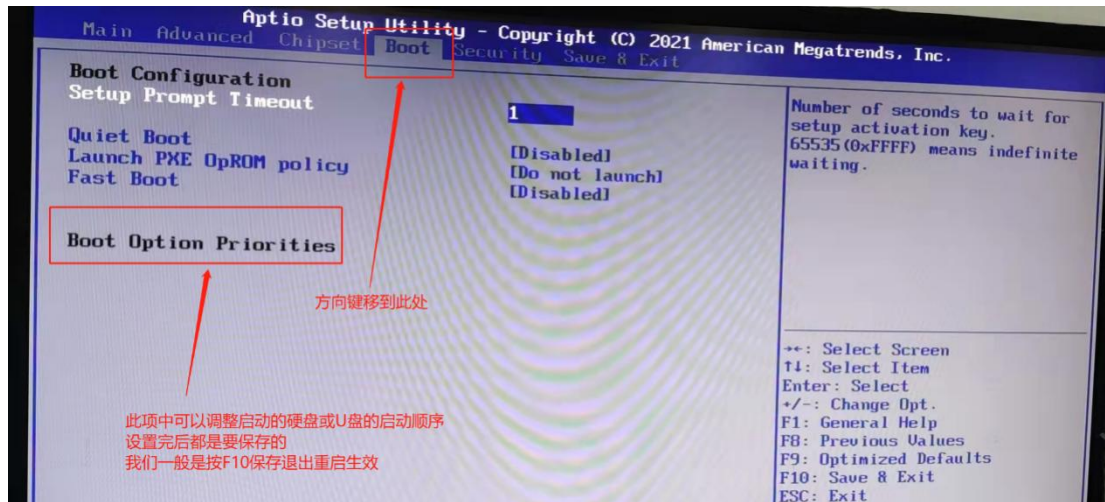


3、安全密码设置



但是这个版本的 BIOS 设置后只是进入 BIOS 要输入密码, 对进入系统无效, 请后续留意 BIOS 版本的更新。

4、启动项顺序设置



以上 BIOS 的设置如要恢复为出厂状态，可在 BIOS 里按 F9 保存重启即可，

亦可通过主板上的 JBAT 跳线来清空 CMOS 以达到恢复 BIOS 的默认状态。

注：若要了解更多详情，请咨询我司客服或是售后技术人员。