

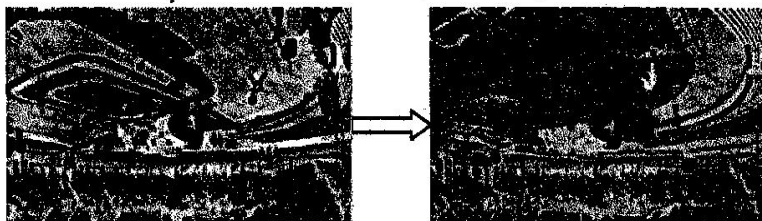
班级：_____ 姓名：_____ 座号：_____

厦门双十中学2017-2018学年高二（下）期末地理模拟试卷一 6月29日

考试时间：90分钟 总分：100分

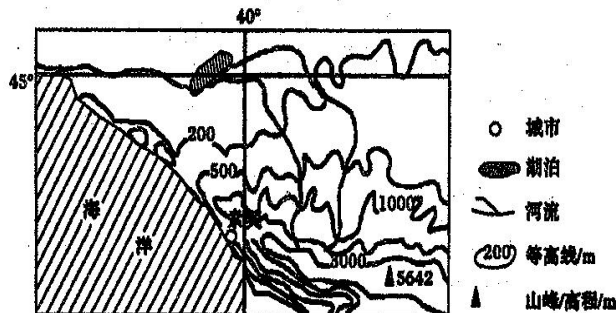
一、选择题（每小题2分，共44分，请将答案填在答题卡上）

荷兰鹿特丹市为减轻暴雨带来的城市内涝的修建了水广场。水广场既可以供人们游憩、玩耍、运动的公共活动广场，又是能够收集并存储雨水，并把雨水转接为城市景观的雨水存蓄空间。下图示意荷兰某水广场蓄水过程。读图回答1~3题。



1. 水广场（ ）
A. 减少地表水下渗量 B. 增大地表径流总量 C. 增强植物蒸腾作用 D. 延缓地表径流形成
 2. 与城市地下排水设施相比，水广场（ ）
A. 泄洪效果显著 B. 建设成本较高 C. 服务功能更多 D. 占地面积较小
 3. 鹿特丹建设水广场的主要原因是（ ）
A. 排涝设施较缺乏 B. 河流径流变化大 C. 鹿特丹地势低洼 D. 全年降水较均匀
- 无花果喜温湿、耐旱涝，鲜果保鲜期较短。四川威远县无花果种植历史悠久，一直以来以个体经营为主，产业发展缓慢。2012年开始，该县推行农业“BOT”模式（建设—经营—转让），即农户将土地流转给企业，由企业统一经营，期满后企业将土地连同农作物无偿再移交给农户。采用该模式后威远无花果产业增长迅速，已成为该县特色优势产业。据此完成4~5题。
4. 2012年以前威远县无花果产业发展缓慢，主要因为（ ）
A. 气候不适宜 B. 果品品质低 C. 种植经验不足 D. 产销不稳定
 5. 为降低无花果鲜果销售风险，该县应（ ）
A. 延长产业链 B. 定期定价收购 C. 限制种植规模 D. 实行大棚种植

茶树为常绿阔叶树，主要分布在气候湿热的热带、亚热带的山地、丘陵地区。茶树原产于我国。索契是世界上纬度最高的亚热带气候分布区，栽培茶树有数百年历史，下图为索契的位置示意图。据此回答6~7题。



6. 索契成为世界上纬度最高的亚热带气候分布区的主要原因是 ()

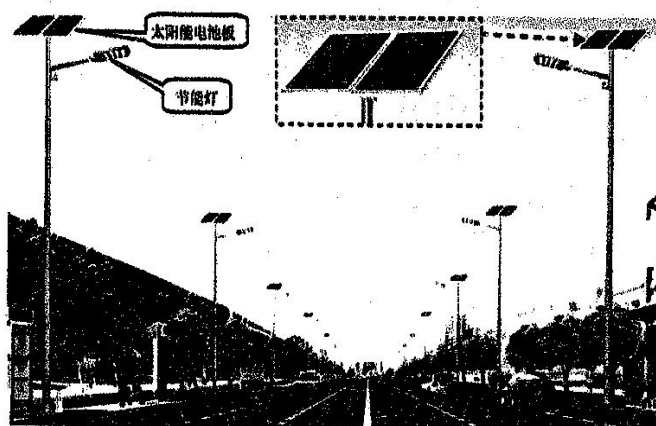
- ①位置临海, 受海洋影响深 ②终年受盛行西风影响, 冬温夏凉
③北面山地阻挡冷空气, 冬季较温暖 ④沿岸暖流势力强大

- A. ①② B. ②③ C. ①③ D. ②④

7. 与我国茶树主要种植区相比, 索契 ()

- A. 劳动力丰富 B. 土壤性质不同 C. 热量条件较差 D. 种植历史悠久

路灯是城市的一道亮丽风景。下图是我国北方某城市的路灯景观图。据此完成8~9题。



8. 图中道路走向为最有可能是 ()

- A. 南北走向 B. 东西走向 C. 东南—西北走向 D. 西南—东北走向

9. 一般情况下, 每天路灯开启时长比当地夜长(日落到第二天日出间隔)短, 与此相关的原因是 ()

- A. 大气的散射作用 B. 大气的逆辐射作用
C. 大气的反射作用 D. 城市“热岛效应”

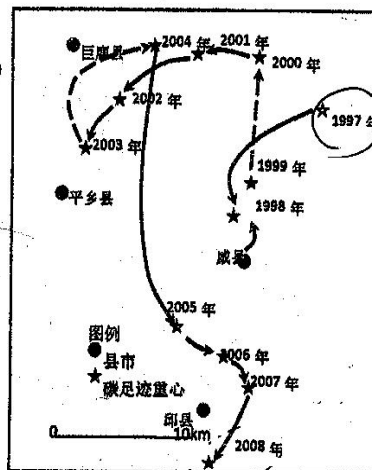
碳足迹是衡量生产某一产品在其生命周期所直接或间接排放的 CO_2 量, 能够反应人类某项活动或某种产品对生态环境的压力程度。我国生态环境的压力程度最大的区域位于东南沿海, 由碳足迹重心演变曲线可以看出碳足迹重心的空间偏移及其趋势。读中国某区域碳足迹重心演变趋势线图(图中县市都位于河北省), 回答10~11题。

10. 从1997年到2008年碳足迹重心整体的大致移动趋势 ()

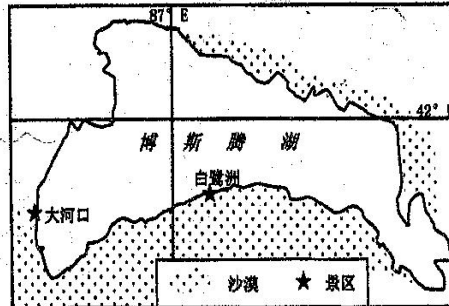
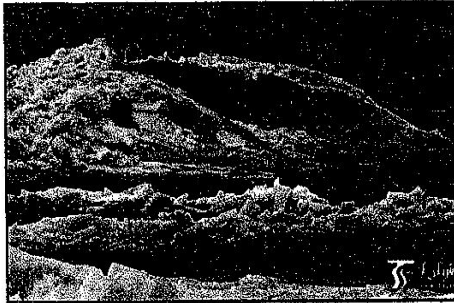
- A. 有波动 向西南移动
B. 稳定 向东北移动
C. 有波动 向西北移动
D. 稳定 向东南移动

11. 推测影响碳足迹重心演变的原因是 ()

- A. 我国经济发展水平不断提高
B. 我国各地能源消费量增加
C. 土地利用中自然植被破坏增多
D. 各地产业结构调整重点与速度不一

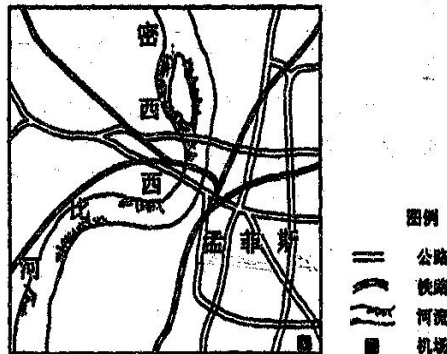


中国最大内陆淡水湖——新疆博斯腾湖，位于天山中段南缘及塔克拉玛干沙漠北缘，每年某个季节湖泊的水面昼化夜冻，在风和湖水的作用下出现了“推冰”自然奇观(图左)，其中以湖区西岸大河口景区和南岸白鹭洲景区最为壮观。读博斯腾湖区域图(图右)，回答12~14题。



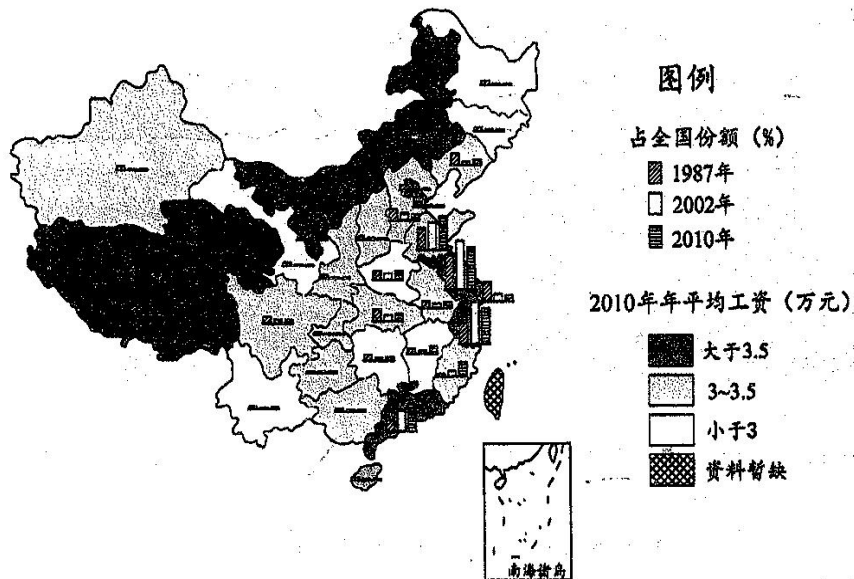
12. 一年中，博斯腾湖最有可能发生推冰奇观的季节是 ()
- A. 春季 B. 夏季 C. 秋季 D. 冬季
13. 博斯腾湖沿岸的大河口景区和白鹭洲景区推冰奇观最为壮观，影响其的风力主要是 ()
- A. 西南风 B. 东南风 C. 西北风 D. 东北风
14. 地处塔克拉玛干沙漠北缘的博斯腾湖能成为淡水湖的主要原因是 ()
- A. 属于外流区域 B. 纬度高，蒸发量小
- C. 多地形雨，降水量大 D. 冰雪融水补给量大

孟菲斯国际机场(MEM)位于美国田纳西州孟菲斯，自1973年联邦快递将其总部搬往孟菲斯之后，开启了一种新的发展模式——航空城。孟菲斯国际机场是世界最大航空货运机场。1993-2002年，联邦快递贡献孟菲斯机场货运量达95%以上。在航空城产业辐射下，与它相关联的产业迅速发展。下图为孟菲斯航空港位置与交通示意图，读图回答15~16题。



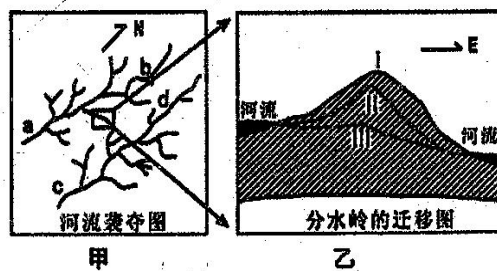
15. 孟菲斯国际机场得以迅速发展的最主要原因是 ()
- A. 多模式的现代综合运输体系 B. 发达的制造业和农业
- C. 联邦快递提供了充足的货源 D. 丰富而廉价的劳动力
16. 在孟菲斯航空城产业辐射下迅速发展的相关产业主要是 ()
- A. 轻工业和商贸服务业 B. 钢铁工业和飞机制造业
- C. 现代农业和鲜花网络公司 D. 高新技术产业和旅游业

随着全球化发展,中国纺织服装产品大量进入国际市场。下图显示了我国省级行政区1987~2010年纺织服装业总产值占全国该产业的份额及2010年职工年平均工资。读图文材料,回答17~18题。



17. 据图判断,下列省级行政区纺织服装业发展变化特征与原因的正确组合是()
- A. 京津沪产业份额下降—产业结构优化调整 B. 福建产业份额增长快—原有工业基础雄厚
- C. 苏浙产业份额逐年递增—本地市场需求旺 D. 新疆产业份额历年较低—纺织业原料短缺
18. 近年来,东部沿海地区的纺织服装业向河南、江西等地区转移,其最主要影响因素是()
- A. 交通运输 B. 劳动力成本 C. 技术水平 D. 距市场远近

自然界中,相邻河系在内外因素的共同影响下,由于分水岭被破坏或迁移造成的河流袭夺,最终会有一个河系发展成为主河系。乙图是甲图中方框处的分水岭迁移图,分水岭从I经II演化到III,分水岭最终被切穿,发生河流袭夺现象。读图完成19~20题。



19. 甲图中最终河流流量因河流袭夺减少的河段是()
- A. a B. b C. c D. d
20. 乙图中导致分水岭迁移的主要外力作用是()
- A. 风化作用 B. 风力侵蚀 C. 流水侵蚀 D. 流水沉积

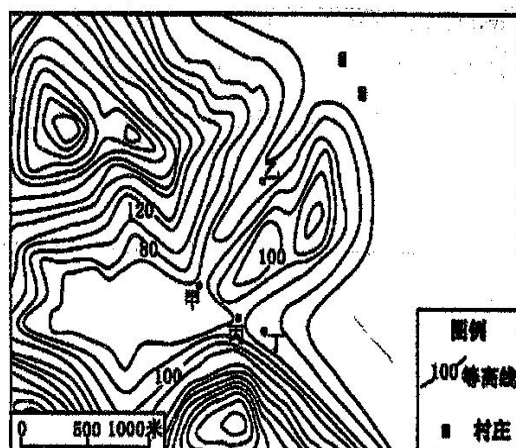
我国东南沿海某地拟修建一座水位 60 米的水库。下图为“拟建水库附近地形示意图”。读图回答 21~22 题。

21. 建设成本最低的水库大坝宜建在

- A. 甲 B. 乙
C. 丙 D. 丁

22. 水库建成后能够

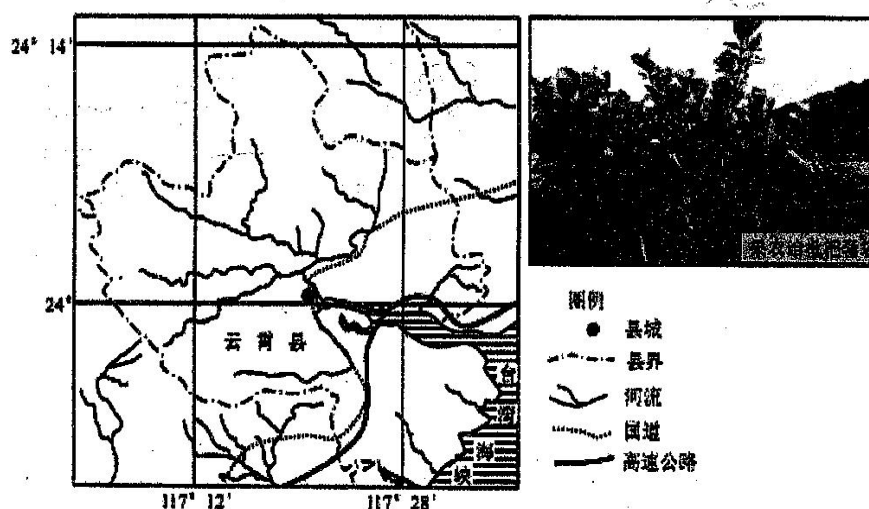
- A. 改善航运条件
B. 开发河流水能
C. 增加径流总量
D. 消除地质灾害



二. 综合题: (共 56 分)

23. 阅读图文材料, 完成下列要求。(10 分)

福建省云霄县背山面海。种植枇杷的条件优越, 枇杷产量大、品质好, 2001 年获“中国枇杷之乡”的美誉。云霄枇杷树根系浅, 枝繁叶茂, 性喜温暖, 花期在 11~12 月, 冬季低温会影响开花结果; 果实转熟期, 表面易受强日照灼伤; 枇杷果皮薄嫩, 果肉柔软多汁, 不易储存, 鲜果上市期短。枇杷套袋技术(果农把枇杷幼果装入特制纸袋)、枇杷与茶叶间种技术得到广泛推广。每年 3~4 月间, 当地举办以“浪漫云霄、欢乐采摘”为中心的枇杷节。下图示意云霄县位置范围。



(1) 云霄县是我国枇杷越冬条件最好的地区之一。分析该县枇杷越冬条件好的原因。(3 分)

(2) 风害是影响云霄县枇杷生产的主要灾害。分析该县夏秋季节枇杷树容易受到风害的原因。(3分)

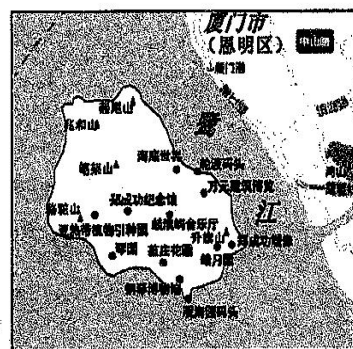
(3) 简述果农把枇杷幼果装入特制纸袋对实现枇杷高产增收的作用。(2分)

(4) 简述云霄县举办枇杷节对促进枇杷产业发展的有利影响。(2分)

24.【地理—选修3：旅游地理】(13分)

鼓浪屿隔鹭江与厦门岛相望，素有“海上花园”之称，通过船渡到达鼓浪屿只需要十几分钟船程。鼓浪屿面积1.78平方公里，岛上居民2万多人，为国家5A级旅游景区，日均上岛游客达1.33万人次，已经成为厦门旅游业的支柱。根据材料回答问题。

(1) 说出鼓浪屿旅游资源开发的有利条件。(6分)



(2) 分析岛上游客以短期一日游为主的主要原因。(3分)

(3) 说明旅游业的发展对鼓浪屿生态环境产生不利影响。(4分)

25. 【地理—选修3：旅游地理】(13分)

皮拉大沙丘(0°30'E, 44°30'N)位于法国度假胜地阿卡雄市南郊, 西临大西洋, 其他三面被欧洲最大的沿海森林环绕。沙丘全长3000米, 宽500米, 高114米, 是欧洲最高最大的沙丘, 现每年向东推进约5米。皮拉大沙丘每年吸引100多万游客前来观光, 尤其受到滑翔伞运动爱好者的青睐。左图是皮拉大沙丘景观图, 右图是滑翔伞运动实况。根据材料回答问题。

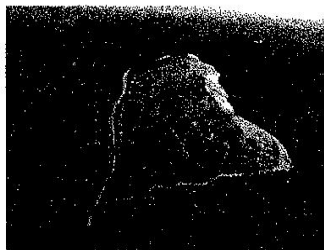


图7



图8

(1) 分析皮拉大沙丘受到滑翔伞运动爱好者青睐的原因。(8分)

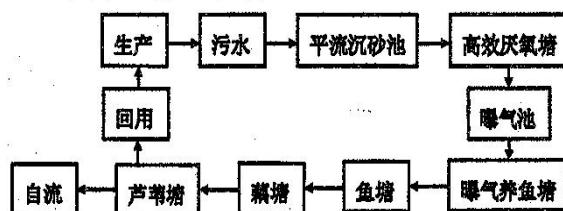
(2) 滑翔伞运动集旅游、娱乐和运动为一体, 是一项日益火热的旅游活动项目。但是目前全球市场规模也很小, 试分析主要原因。(5分)

26.【地理—选修6：环境保护】(10分)

随着我国餐饮业规模日益扩大，每年产生的餐饮废油脂（俗称“地沟油”）达到400万吨以上，不仅堵塞管网，污染城市环境，严重威胁到人体健康。目前，餐饮业回收的废油脂，可销往一些专门厂家，用于生产生物柴油，实现废物再利用。分析回收利用地沟油制成生物柴油的好处。(10分)

27.【地理—选修6：环境保护】(10分)

山东省东营市水资源短缺，同时大量污水不经治理直接排入黄河及渤海。近年东营市利用盐碱荒地建设生态塘污水处理系统，该系统由不同净化功能池塘构成的人工湿地组成。下为东营市生态塘污水处理工艺流程示意图。简述东营市生态塘污水处理方式的优点。



厦门双十中学2017-2018学年高二（下）期末地理模拟试卷一

DCCDA CCCAA DADDC AABAC AB

23. (10分)

(1) 纬度较低，太阳辐射较强；临近海洋，冬季气温受海洋增温调节作用影响；（北、西、南）三面环山，阻挡冬季风，使冬季受冷空气影响小；冬季风背风坡，气流下沉产生增温作用/焚风效应。

（任答三点，每点1分，共3分）

(2) 枇杷树根系浅且枝繁叶茂，抗风能力差（1分）；夏秋季节多台风（1分）；背山面海向东南开口的（马蹄形）地形，与夏秋季东南风风向一致，（地形产生狭管效应）加剧了风势（1分）。

(3) 枇杷果皮薄嫩，套袋可以减少果皮外伤、防止果实被强日照灼伤，使果实保持良好的外观；套袋能有效地防止低温的影响；可以防止鸟啄果实和病虫害，有利于提高枇杷产量和品质。

（任答两点，每点1分，共2分）

(4) 提高品牌知名度（1分）；扩大销售市场，降低销售成本（1分）。

24. (1) 自然景观和人文景观地域集群状况好，旅游资源丰富（2分）；景观知名度好，独特游览价值高（2分）；有便捷的交通联系全国各地（1分）；位于东部经济发达地区，有广阔客源市场（1分）。

(2) 岛屿面积小，游览接待能力有限，环境承载力小（2分）。往返鼓浪屿和厦门岛便捷（1分）。

(3) 餐饮业排放废弃物，游客乱扔垃圾、小摊烧烤、商店噪音等污染环境（2分）；旅游资源开发，破坏海洋生态等（2分）。

25. (1) 当地气候全年温和，适宜开展滑翔伞运动的时间长（1分）；全年盛行西风（1分）、沙丘面积较大且起伏适度（2分），有利于滑翔伞起飞和降落；大海、沙丘和森林景观（丰富多样）组合独特，观赏价值高（2分）；邻近度假胜地和客源地（2分）。

(2) 危险性较大；载客量小；消费价格较高；受天气影响大；民众认知度不高；投入运营成本较高。

（任答三点，得5分，）

26. 减少堵塞城市地下水管网，节省城市维护成本；（2分）减轻城市地下水污染，改善城市地下水水质；（2分）减少地沟油回到餐桌，维护饮食健康；（2分）缓解能源紧张；（2分）增加餐饮店收入。（2分）

27. 利用荒地，设施简单，投资建设成本低；维护方便；运营（污水处理）成本低；污水生态化处理，能源消耗少；污水资源化，提高水资源利用率；湿地面积增加，区域生态环境改善；发展生态塘种养，获得经济效益。（每点2分，满分10分）