

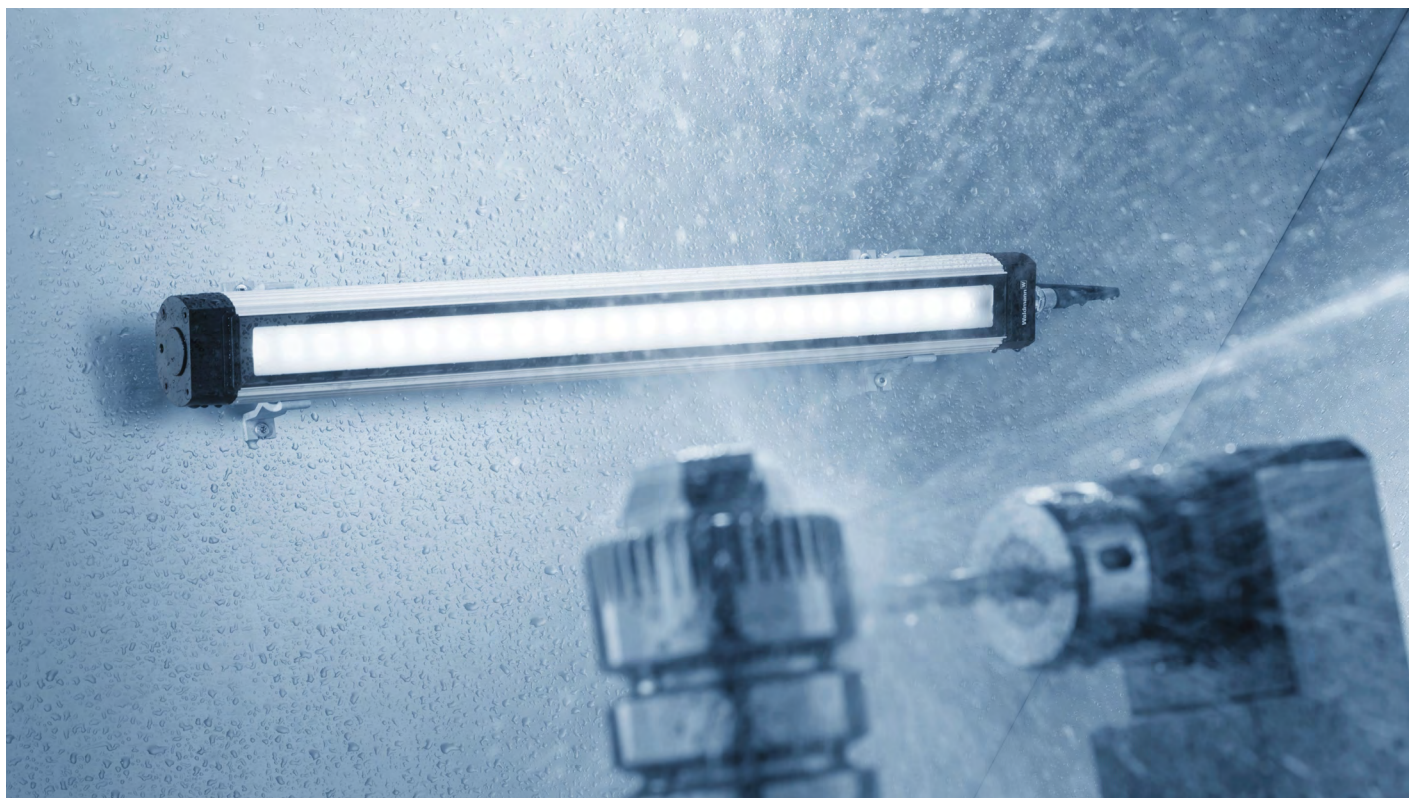
工业灯甄选：MACH LED PLUS.forty | FLAT LED | SPOT LED | RL70





目录

MACH LED PLUS.forty 创造更多可能	03
FLAT LED 即插即用+高品质照明：更舒适安全	07
SPOT LED 精准聚光照明	11
RL70 当现代经典完美融合	15



MACH LED PLUS. forty | 创造更多可能。



在世界各地，每天都有成千上万盏沃达迈 (Waldmann) 灯具应用于严苛的工作环境中。技术先进、结构坚固的MACH LED-PLUS.forty灯具应运而生。

MACH LED PLUS.forty采用高效、免维护的LED技术以及智能化照明技术，坚固耐用且兼具美观的外壳设计使MACHLED PLUS.forty一跃成为机械和系统照明工程的首选。

不同的长度和输出功率能够满足任何照明和室内环境条件，达到符合标准的照明要求。此外，灵活的适配组件、M12接头和连接线缆可快速便捷地完成灯具间的组合。

必要时，所有重要部件都可进行更换。这使得MACH LED PLUS.forty成为市面上可持续性最强的机床灯具之一。

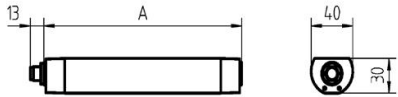
- 超低眩光、光线均匀且过渡柔和
- 外径仅40mm，含4种长度和输出功率
- 铝制外壳，4mm厚的安全玻璃
- 侧边盖有着超强承载力，采用Viton®密封，保护等级高
- 耐受多种冷却剂和润滑剂，抗高温、冲击和振动
- M12密封接头
- 连接24V电压





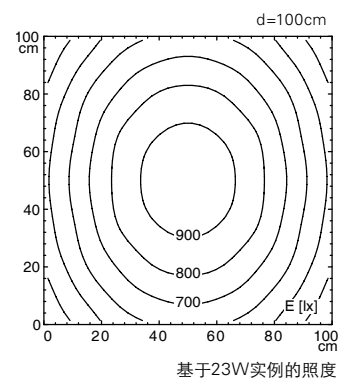


MACH LED PLUS.forty



技术参数

色温	中性白色 5 000 K
显色指数	CRI > 70
建议的最高环境温度	Tamax = 50 °C
LED 使用寿命 (L 70)	> 60 000 h
抗振性	10-55 Hz (振幅 0.35 mm)
耐冲击性	50 g
防护等级	IP67
防触电保护等级	III
<ul style="list-style-type: none"> • 采用M12插头连接, A编码 • 含有12、27、42或57颗LED • 无色阳极氧化铝外壳, 高性能黑色塑料侧盖和4 mm厚的安全玻璃 • 含多种支架配件可供选择, 便于集成 	



20 – 28 VDC				
能耗	尺寸	Em / Emax*	型号	订货号
5 W	A = 190 mm x 40 mm	142 / 206 lx1	MFA 320/750/S	CN0 009 000 - 006 416 00
11 W	A = 365 mm x 40 mm	340 / 492 lx1	MFA 780/750/S	CN0 010 000 - 006 416 03
17 W	A = 540 mm x 40 mm	524 / 741 lx1	MFA 1250/750/S	CN0 011 000 - 006 416 06
23 W	A = 715 mm x 40 mm	686 / 956 lx1	MFA 1670/750/S	CN0 012 000 - 006 416 09

配件

整套灯具支架					
	<table> <tr> <th>特征</th><th>订货号</th></tr> <tr> <td>调节幅度 + / - 90°</td><td>408 001 105- 006 419 63</td></tr> </table>	特征	订货号	调节幅度 + / - 90°	408 001 105- 006 419 63
特征	订货号				
调节幅度 + / - 90°	408 001 105- 006 419 63				

M12 连接线缆				
	插头	线缆	应用	订货号
	4针 A编码	3 m; 2 x 0.75 mm² 线缆直径约 5 mm	24 V	338 022 030- 007 664 32
	4针 A编码	7 m; 2 x 0.75 mm² 线缆直径约 5 mm	24 V	338 022 040- 007 664 35

*插头颜色请以实物为准

FLAT LED | 即插即用+高品质照明：更舒适。

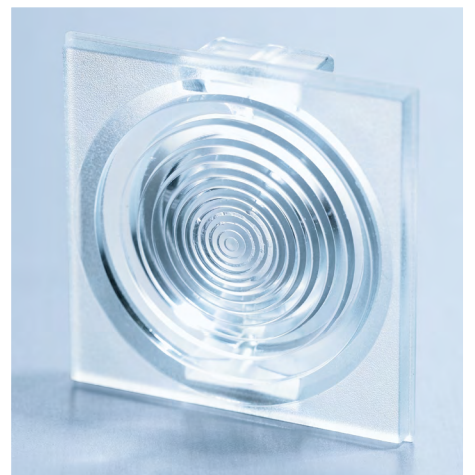


FLAT LED泛光照明的推出，再次展示了沃达迈作为照明专家的创新力。FLAT LED 将LED技术的优势与沃达迈研发制造的新型光学透镜很好的结合起来。

凭借创新技术，该款机床灯具实现超薄机身，超强亮度。其配备的智能化即插即用型电子元件，能直接连接24伏直流或交流电源。

出色的超薄设计源于沃达迈光学技术的不断创新。产品照射角度可达到60度，确保加工区域的大范围均匀照明，从而提高作业的可靠性和生产效率。

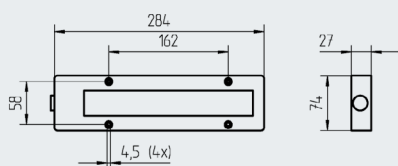
FLAT LED使得机床操作人员可轻松看清工件的每一细节。“轻松”也意味着“不易疲劳”。因此操作人员能更加专注、积极、高效。



FLAT LED – 表面安装式

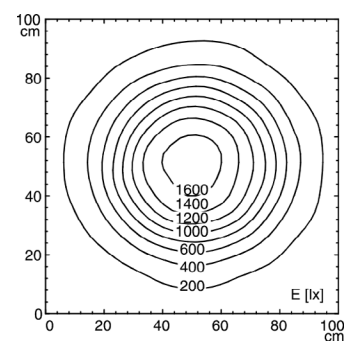
FLAT LED – 表面安装式

表面安装式FLAT LED厚度仅为20mm，是空间局促的小型机器或系统照明的理想选择。产品可以简单快速地固定在机器壁上，既节省时间又降低了安装成本。



技术参数

配置	6 × 2 W
能耗	约12W
外壳	铝质，硬质阳极氧化 (表面硬化处理)
防护罩	硼硅酸盐玻璃
电源线	约3.0m (防油电缆)



光线分布图 (测量距离 100cm)

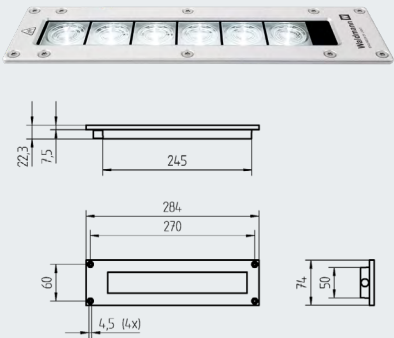
表面安装式					
连接负载	发光角度	技术	保护系统	型号	订货号
23 – 25 V (DC)	60°	无变压器	IP 67	MYAL 6 S	CNO 002 000 - 007 512 47



FLAT LED – 嵌入式

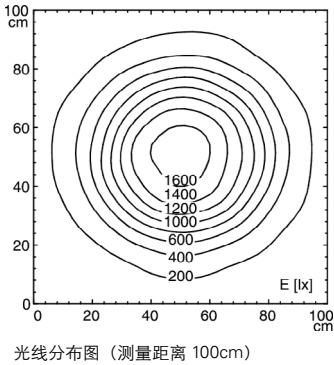
FLAT LED – 嵌入式

灯具嵌入于机器壁内，与机器形成一个整体。该嵌入式安装方式，有利于节省更多空间安装其它机器组件。另一大优势就是FLAT LED高度一体化设计使得金属碎屑及灰尘无处藏身。



技术参数

配置	6 × 2 W
能耗	约12W
外壳	铝质，硬质阳极氧化 (表面硬化处理)
防护罩	硼硅酸盐玻璃
电源线	约3.0m (防油电缆)



嵌入式					
连接负载	发光角度	技术	保护系统	型号	订货号
23 – 25 V (DC)	60°	无变压器	IP 67	MYEL 6 S	C N0001000 - 00606973



SPOT LED 鹅颈式 | 基座式灯具 精准聚光照明。

SPOT LED聚光灯令人印象深刻之处便是其超强的抵抗力。即使在最恶劣的工业环境下，仍然能够保持稳定，确保精准照明。它拥有可精准调节的灯臂和不同照射角度的棱镜，这使得先进的大功率LED能够发挥最佳的效果。

- 免维护LED技术，超强大功率LED
- 具有宽、窄两种照射角度版本
- 两种可精确调节的安装版本：鹅颈式和基座式
- 坚固的铝合金外壳，具有超强抵抗力；耐冲击屏面，高防护等级







技术参数

技术	LED
色温	中性白色5,000K
显色指数	Ra > 70
照明角度	10° 或 30°
外壳	黑色喷漆铝合金
安全玻璃	4mm厚
LED使用寿命 (L70)	> 50,000h
防护等级	IP67
防触电保护等级	II (带插墙式驱动电源) 或 III (无驱动电源)
<ul style="list-style-type: none"> • 防油性能卓越 • 提供约3m长的电源线，配符合国家规定的插头（100-240VAC）或开放式电源线（22-26VDC） • 配件包含多种固定装置 	

鹅颈式								
配置	能耗	驱动方式	电压	特征	Em	E _{max} *	型号	订货号
LED	6W	插墙式驱动电源	100 – 240 V, 50 / 60 Hz	10° 照射角	4 520 lx1	26 130 lx1	SLF 500 / 750	113 261 000 – 006 411 80
LED	6W	插墙式驱动电源	100 – 240 V, 50 / 60 Hz	30° 照射角	2 969 lx1	5 298 lx1	SLF 500 / 750	113 261 000 – 006 411 83
LED	5W	-	22 – 26 VDC	10° 照射角	4 520 lx1	26 130 lx1	SLF 500 / 750 / S	113 260 000 – 006 411 30
LED	5W	-	22 – 26 VDC	30° 照射角	2 969 lx1	5 298 lx1	SLF 500 / 750 / S	113 260 000 – 006 411 77

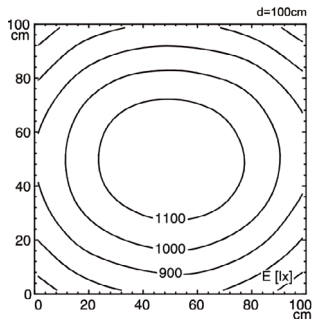
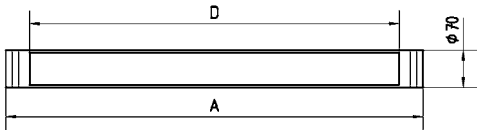
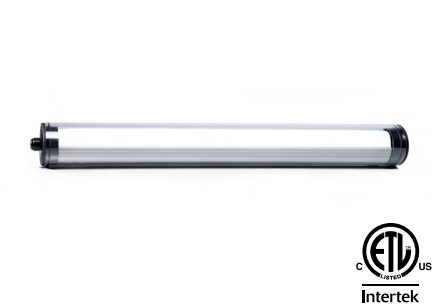
底座式								
配置	能耗	驱动方式	电压	特征	Em	E _{max} *	型号	订货号
LED	5W	-	22 – 26 VDC	10° 照射角	4 520 lx1	26 130 lx1	SLJ 500 / 750 / S	CN0 008 000 – 007 202 81
LED	5W	-	22 – 26 VDC	30° 照射角	2 969 lx1	5 298 lx1	SLJ 500 / 750 / S	CN0 008 000 – 007 203 32

RL 70 LED 管状工作灯 | 当现代经典完美融合。



RL 70 LE直径为 70mm 的管状机床工作灯是用于机器照明的传统型号。几十年久经考验的结构使之在外壳技术方面具有最高可靠性 – 采用LED设备，无需更换灯泡也可永久操作。而最佳的长度范围确保可以和沃达迈常规管状灯进行1：1替换。

- 免维护LED技术
- 超低眩光，光线均匀且过渡柔和
- 采用光成形技术实现最佳的照明控制及防眩技术
- 外径70mm，便于更换传统灯管
- 三种灯体材质可供选择，满足各种应用环境
- 高防护等级
- 对油或冷却润滑剂等众多介质具有化学耐受性
- 适合高机械和热应力环境
- PC材质可有效防护过氧化氢清洗剂
- 直接连接电源电压



基于50W实例的照明度

技术参数

技术	LED
色温	中性白色5000 K
显色指数	Ra> 80
外壳	硼硅酸盐玻璃，亚克力以及PC聚碳酸酯三种灯身材质选择
LED使用寿命（L70）	> 50,000h
防护等级系统	IP67
防护等级	III (22-26VDC)或I (230VAC)
<ul style="list-style-type: none">光成型技术确保无眩光配件包含各种安装支架通过电缆接头连接连接电源电压的附件包括各种支架和操作工具	

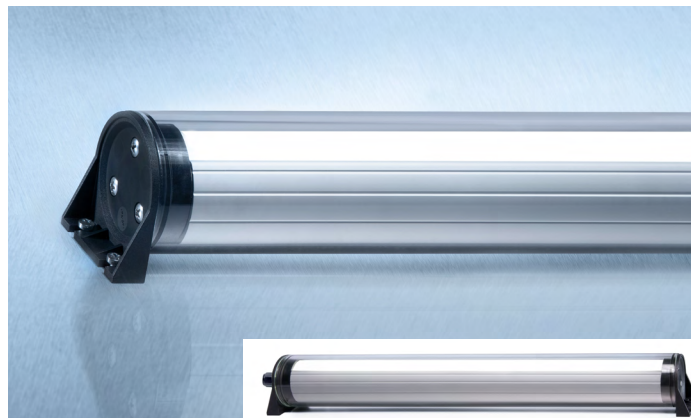


22 – 26 VDC

配置	能耗	尺寸	特征	Em	Emax*	侧盖版本	型号	订货号
LED	12.5 W	A = 370 mm	硼硅酸盐玻璃	242 lx1	317 lx1	A型	RL70LE- 24 N	CN0 003 000- 006 328 18
LED	19 W	A = 510 mm	硼硅酸盐玻璃	355 lx1	462 lx1	A型	RL70LE- 36 N	CN0 004 000- 006 328 31
LED	25 W	A = 650 mm	硼硅酸盐玻璃	505 lx1	646 lx1	A型	RL70LE- 48 N	CN0 005 000- 006 328 44
LED	31.5 W	A = 790 mm	硼硅酸盐玻璃	624 lx1	795 lx1	A型	RL70LE- 60 N	CN1 011 030- 008 033 48
LED	44 W	A = 1070 mm	硼硅酸盐玻璃	837 lx1	1042 lx1	A型	RL70LE- 84 N	CN1 011 040- 008 033 49
LED	50 W	A = 1210 mm	硼硅酸盐玻璃	968 lx1	1190 lx1	A型	RL70LE- 96 N	CN0 006 000- 006 328 37
LED	12.5 W	A = 402 mm	硼硅酸盐玻璃	242 lx1	317 lx1	B型	RL70LE- 24 N	CN0 003 000- 006 328 21
LED	19 W	A = 542 mm	硼硅酸盐玻璃	355 lx1	462 lx1	B型	RL70LE- 36 N	CN0 004 000- 006 328 34
LED	25 W	A = 682 mm	硼硅酸盐玻璃	505 lx1	646 lx1	B型	RL70LE- 48 N	CN0 005 000- 006 328 47
LED	31.5 W	A = 822 mm	硼硅酸盐玻璃	624 lx1	795 lx1	B型	RL70LE- 60 N	CN1 011 030- 008 033 50
LED	44 W	A = 1102 mm	硼硅酸盐玻璃	837 lx1	1042 lx1	B型	RL70LE- 84 N	CN1 011 040- 008 033 51
LED	50 W	A = 1242 mm	硼硅酸盐玻璃	968 lx1	1190 lx1	B型	RL70LE- 96 N	CN0 006 000- 006 328 41
LED	12.5 W	A = 370 mm	亚克力	242 lx1	317 lx1	A型	RL70LE- 24 N	CN1 011 000- 008 033 54
LED	19 W	A = 510 mm	亚克力	355 lx1	462 lx1	A型	RL70LE- 36 N	CN1 011 010- 008 033 55
LED	25 W	A = 650 mm	亚克力	505 lx1	646 lx1	A型	RL70LE- 48 N	CN1 011 020- 008 033 56
LED	31.5 W	A = 790 mm	亚克力	624 lx1	795 lx1	A型	RL70LE- 60 N	CN1 011 030- 008 033 57
LED	44 W	A = 1070 mm	亚克力	837 lx1	1042 lx1	A型	RL70LE- 84 N	CN1 011 040- 008 033 58
LED	50 W	A = 1210 mm	亚克力	968 lx1	1190 lx1	A型	RL70LE- 96 N	CN1 011 050- 008 033 59
LED	12.5 W	A = 402 mm	亚克力	242 lx1	317 lx1	B型	RL70LE- 24 N	CN1 011 000- 008 033 67
LED	19 W	A = 542 mm	亚克力	355 lx1	462 lx1	B型	RL70LE- 36 N	CN1 011 010- 008 033 68
LED	25 W	A = 682 mm	亚克力	505 lx1	646 lx1	B型	RL70LE- 48 N	CN1 011 020- 008 033 69
LED	31.5 W	A = 822 mm	亚克力	624 lx1	795 lx1	B型	RL70LE- 60 N	CN1 011 030- 008 033 70



侧盖A的版本 (需要安装支架)



侧盖B的版本 (自带安装支架)

22 – 26 VDC

配置	能耗	尺寸	特征	Em	E _{max} *	侧盖版本	型号	订货号
LED	44 W	A = 1102 mm	亚克力	837 lx1	1042 lx1	B型	RL70LE- 84 N	CN1 011 040- 008 033 71
LED	50 W	A = 1242 mm	亚克力	968 lx1	1190 lx1	B型	RL70LE- 96 N	CN1 011 050- 008 033 72
LED	12.5 W	A = 370 mm	亚克力, 串接式 (*至多可同时串接16盏)	242 lx1	317 lx1	A型	RL70LE- 24 DN	CN1 010 000- 008 034 19
LED	19 W	A = 510 mm	亚克力, 串接式 (*至多可同时串接9盏)	355 lx1	462 lx1	A型	RL70LE- 36 DN	CN1 010 010- 008 034 20
LED	25 W	A = 650 mm	亚克力, 串接式 (*至多可同时串接7盏)	505 lx1	646 lx1	A型	RL70LE- 48 DN	CN1 010 020- 008 034 21
LED	31.5 W	A = 790 mm	亚克力, 串接式 (*至多可同时串接6盏)	624 lx1	795 lx1	A型	RL70LE- 60 DN	CN1 010 030- 008 034 22
LED	44 W	A = 1070 mm	亚克力, 串接式 (*至多可同时串接4盏)	837 lx1	1042 lx1	A型	RL70LE- 84 DN	CN1 010 040- 008 034 23
LED	50 W	A = 1210 mm	亚克力, 串接式 (*至多可同时串接3盏)	968 lx1	1190 lx1	A型	RL70LE- 96 DN	CN1 010 050- 008 034 24
LED	12.5 W	A = 402 mm	亚克力, 串接式 (*至多可同时串接16盏)	242 lx1	317 lx1	B型	RL70LE- 24 DN	CN1 010 000- 008 034 25
LED	19 W	A = 542 mm	亚克力, 串接式 (*至多可同时串接9盏)	355 lx1	462 lx1	B型	RL70LE- 36 DN	CN1 010 010- 008 034 26
LED	25 W	A = 682 mm	亚克力, 串接式 (*至多可同时串接7盏)	505 lx1	646 lx1	B型	RL70LE- 48 DN	CN1 010 020- 008 034 27
LED	31.5 W	A = 822 mm	亚克力, 串接式 (*至多可同时串接6盏)	624 lx1	795 lx1	B型	RL70LE- 60 DN	CN1 010 030- 008 034 28
LED	44 W	A = 1102 mm	亚克力, 串接式 (*至多可同时串接4盏)	837 lx1	1042 lx1	B型	RL70LE- 84 DN	CN1 010 040- 008 034 29
LED	50 W	A = 1242 mm	亚克力, 串接式 (*至多可同时串接3盏)	968 lx1	1190 lx1	B型	RL70LE- 96 DN	CN1 010 050- 008 034 30
LED	12.5 W	A = 370 mm	PC聚碳酸酯	242 lx1	317 lx1	A型	RL70LE- 24 N	CN1 011 000- 008 033 79
LED	19 W	A = 510 mm	PC 聚碳酸酯	355 lx1	462 lx1	A型	RL70LE- 36 N	CN1 011 010- 008 033 80
LED	25 W	A = 650 mm	PC 聚碳酸酯	505 lx1	646 lx1	A型	RL70LE- 48 N	CN1 011 020- 008 033 81
LED	31.5 W	A = 790 mm	PC 聚碳酸酯	624 lx1	795 lx1	A型	RL70LE- 60 N	CN1 011 030- 008 033 82
LED	44 W	A = 1070 mm	PC 聚碳酸酯	837 lx1	1042 lx1	A型	RL70LE- 84 N	CN1 011 040- 008 033 83
LED	50 W	A = 1210 mm	PC 聚碳酸酯	968 lx1	1190 lx1	A型	RL70LE- 96 N	CN1 011 050- 008 033 84

230 VAC , 50/60 Hz

配置	能耗	尺寸	特征	Em	E _{max} *	侧盖版本	型号	订货号
LED	16 W	A = 370 mm	硼硅酸盐玻璃	242 lx1	317 lx1	A型	RL70LE- 30 N	CN1 013 000- 008 038 03
LED	24 W	A = 510 mm	硼硅酸盐玻璃	355 lx1	462 lx1	A型	RL70LE- 45 N	CN1 013 010- 008 038 04
LED	32 W	A = 650 mm	硼硅酸盐玻璃	505 lx1	646 lx1	A型	RL70LE- 60 N	CN1 013 020- 008 038 05
LED	40 W	A = 790 mm	硼硅酸盐玻璃	624 lx1	795 lx1	A型	RL70LE- 75 N	CN1 013 030- 008 038 06
LED	56 W	A = 1070 mm	硼硅酸盐玻璃	837 lx1	1042 lx1	A型	RL70LE- 105 N	CN1 013 040- 008 038 07
LED	64 W	A = 1210 mm	硼硅酸盐玻璃	968 lx1	1190 lx1	A型	RL70LE- 120 N	CN1 013 050- 008 038 08
LED	16 W	A = 402 mm	硼硅酸盐玻璃	242 lx1	317 lx1	B型	RL70LE- 30 N	CN1 013 000- 008 038 64
LED	24 W	A = 542 mm	硼硅酸盐玻璃	355 lx1	462 lx1	B型	RL70LE- 45 N	CN1 013 010- 008 038 65
LED	32 W	A = 682 mm	硼硅酸盐玻璃	505 lx1	646 lx1	B型	RL70LE- 60 N	CN1 013 020- 008 038 66
LED	40 W	A = 822 mm	硼硅酸盐玻璃	624 lx1	795 lx1	B型	RL70LE- 75 N	CN1 013 030- 008 038 67

230 VAC , 50/60 Hz

配置	能耗	尺寸	特征	Em	Emax*	侧盖版本	型号	订货号
LED	56 W	A = 1102 mm	硼硅酸盐玻璃	837 lx1	1042 lx1	B型	RL70LE- 105 N	CN1 013 040- 008 038 68
LED	64 W	A = 1242 mm	硼硅酸盐玻璃	968 lx1	1190 lx1	B型	RL70LE- 120 N	CN1 013 050- 008 038 69
LED	16 W	A = 370 mm	亚克力	242 lx1	317 lx1	A型	RL70LE- 30 N	CN1 013 000- 008 038 09
LED	24 W	A = 510 mm	亚克力	355 lx1	462 lx1	A型	RL70LE- 45 N	CN1 013 010- 008 038 10
LED	32 W	A = 650 mm	亚克力	505 lx1	646 lx1	A型	RL70LE- 60 N	CN1 013 020- 008 038 11
LED	40 W	A = 790 mm	亚克力	624 lx1	795 lx1	A型	RL70LE- 75 N	CN1 013 030- 008 038 12
LED	56 W	A = 1070 mm	亚克力	837 lx1	1042 lx1	A型	RL70LE- 105 N	CN1 013 040- 008 038 13
LED	64 W	A = 1210 mm	亚克力	968 lx1	1190 lx1	A型	RL70LE- 120 N	CN1 013 050- 008 038 14
LED	16 W	A = 402 mm	亚克力	242 lx1	317 lx1	B型	RL70LE- 30 N	CN1 013 000- 008 038 70
LED	24 W	A = 542 mm	亚克力	355 lx1	462 lx1	B型	RL70LE- 45 N	CN1 013 010- 008 038 71
LED	32 W	A = 682 mm	亚克力	505 lx1	646 lx1	B型	RL70LE- 60 N	CN1 013 020- 008 038 72
LED	40 W	A = 822 mm	亚克力	624 lx1	795 lx1	B型	RL70LE- 75 N	CN1 013 030- 008 038 73
LED	56 W	A = 1102 mm	亚克力	837 lx1	1042 lx1	B型	RL70LE- 105 N	CN1 013 040- 008 038 74
LED	64 W	A = 1242 mm	亚克力	968 lx1	1190 lx1	B型	RL70LE- 120 N	CN1 013 050- 008 038 75
LED	16 W	A = 370 mm	亚克力, 串接式 (*至多可同时串接40盏)	242 lx1	317 lx1	A型	RL70LE- 30 DN	CN1 012 000- 008 038 15
LED	24 W	A = 510 mm	亚克力, 串接式 (*至多可同时串接27盏)	355 lx1	462 lx1	A型	RL70LE- 45 DN	CN1 012 010- 008 038 16
LED	32 W	A = 650 mm	亚克力, 串接式 (*至多可同时串接20盏)	505 lx1	646 lx1	A型	RL70LE- 60 DN	CN1 012 020- 008 038 17
LED	40 W	A = 790 mm	亚克力, 串接式 (*至多可同时串接16盏)	624 lx1	795 lx1	A型	RL70LE- 75 DN	CN1 012 030- 008 038 18
LED	56 W	A = 1070 mm	亚克力, 串接式 (*至多可同时串接11盏)	837 lx1	1042 lx1	A型	RL70LE- 105 DN	CN1 012 040- 008 038 19
LED	64 W	A = 1210 mm	亚克力, 串接式 (*至多可同时串接10盏)	968 lx1	1190 lx1	A型	RL70LE- 120 DN	CN1 012 050- 008 038 20
LED	16 W	A = 402 mm	亚克力, 串接式 (*至多可同时串接40盏)	242 lx1	317 lx1	B型	RL70LE- 30 DN	CN1 012 000- 008 038 76
LED	24 W	A = 542 mm	亚克力, 串接式 (*至多可同时串接27盏)	355 lx1	462 lx1	B型	RL70LE- 45 DN	CN1 012 010- 008 038 77
LED	32 W	A = 682 mm	亚克力, 串接式 (*至多可同时串接20盏)	505 lx1	646 lx1	B型	RL70LE- 60 DN	CN1 012 020- 008 038 78
LED	40 W	A = 822 mm	亚克力, 串接式 (*至多可同时串接16盏)	624 lx1	795 lx1	B型	RL70LE- 75 DN	CN1 012 030- 008 038 79
LED	56 W	A = 1102 mm	亚克力, 串接式 (*至多可同时串接11盏)	837 lx1	1042 lx1	B型	RL70LE- 105 DN	CN1 012 040- 008 038 80
LED	64 W	A = 1242 mm	亚克力, 串接式 (*至多可同时串接10盏)	968 lx1	1190 lx1	B型	RL70LE- 120 DN	CN1 012 050- 008 038 81
LED	16 W	A = 370 mm	PC 聚碳酸酯	242 lx1	317 lx1	A型	RL70LE- 30 N	CN1 013 000- 008 038 21
LED	24 W	A = 510 mm	PC 聚碳酸酯	355 lx1	462 lx1	A型	RL70LE- 45 N	CN1 013 010- 008 038 22
LED	32 W	A = 650 mm	PC 聚碳酸酯	505 lx1	646 lx1	A型	RL70LE- 60 N	CN1 013 020- 008 038 23
LED	40 W	A = 790 mm	PC 聚碳酸酯	624 lx1	795 lx1	A型	RL70LE- 75 N	CN1 013 030- 008 038 24
LED	56 W	A = 1070 mm	PC 聚碳酸酯	837 lx1	1042 lx1	A型	RL70LE- 105 N	CN1 013 040- 008 038 25
LED	64 W	A = 1210 mm	PC 聚碳酸酯	968 lx1	1190 lx1	A型	RL70LE- 120 N	CN1 013 050- 008 038 26

配件

灯具支架 (RL 70, 侧盖 A)



颜色	特征	订货号
-	橡胶轮廓	SK1 021 719- 000 854 99

灯具支架 (RL 70, 侧盖 A)



颜色	特征	订货号
-	橡胶轮廓	SK0 995 719- 000 856 52

STAMMSITZ DEUTSCHLAND
HEADQUARTERS GERMANY
Herbert Waldmann GmbH & Co. KG
Postfach 5062
D-78057 Villingen-Schwenningen
Telefon | Phone +49 7720 601 - 100
Telefax | Fax +49 7720 601 - 290
www.waldmann.com
info@waldmann.com

FRANKREICH | FRANCE
Waldmann Eclairage S.A.S.
Z.I. Rue de l'Embranchement
F-67116 REICHSSTETT
Adresse postale :
BP 23431 Reichstett
F-67455 MUNDOLSHEIM Cedex
Telefon | Phone +33 (0) 388209588
Telefax | Fax +33 (0) 388209568
www.waldmann.com
info-fr@waldmann.com

ITALIEN | ITALY
Waldmann Illuminotecnica S.r.l.
Via della Pace, 18 A
IT-20098 San Giuliano Milanese (MI)
Telefon | Phone +39/02 98 24 90 24
Telefax | Fax +39/02 98 24 63 78
www.waldmann.com
info-it@waldmann.com

NIEDERLANDE | THE NETHERLANDS
Waldmann Lichttechniek BV
Lingewei 19
NL-4004 LK Tiel
Telefon | Phone +31 (0) 344 - 631019
Telefax | Fax +31 (0) 344 - 627856
www.waldmann.com

ÖSTERREICH | AUSTRIA
Waldmann Lichttechnik Ges.m.b.H.
Gewerbepark Wagram 7
AT-4061 Pasching/Linz
Telefon | Phone +43 (0) 7229 -67400
Telefax | Fax +43 (0) 7229 -67444
www.waldmann.com
info-at@waldmann.com

SCHWEDEN | SWEDEN
Waldmann Ljusteknik AB
Skebokvarnsvägen 370
SE-124 50 Bandhagen
Telefon | Phone +46 8 990 350
Telefax | Fax +46 8 991 609
www.waldmann.se
ihk@idecenter.se

SCHWEIZ | SWITZERLAND
Waldmann Lichttechnik GmbH
Benkenstasse 57
CH-5024 Küttigen
Telefon | Phone +41 (0)62 839 1212
Telefax | Fax +41 (0)62 839 1299
www.waldmann.com

UK | UK
Waldmann Lighting Ltd.
Holme Well Road
Middleton
GB-Leeds LS 10 4TQ
West Yorkshire
Telefon | Phone +44/1132775662
Telefax | Fax +44/1132775775
www.waldmann.com
enquiries@waldmannlighting.co.uk

USA | USA
Waldmann Lighting Company
9, W. Century Drive
Wheeling, Illinois 60090, USA
Telefon | Phone +1/847-520 -1060
Telefax | Fax +1/847-520 -1730
www.waldmannlighting.com
waldmann@waldmannlighting.com

中国 | CHINA
沃达迈灯具制造(上海)有限公司
Waldmann Lighting (Shanghai) Co. Ltd.
中国上海市宝山区
长建路199号5号标准厂房A1单元
邮编 200949
Part A, No. Five Normative Workshop
199 Changjian Road, Baoshan
CN-Shanghai, P.R.C. 200949
电话 | Phone +86 21 5169-1799
传真 | Fax +86 21 3385-0032
www.waldmann.com.cn
info@waldmann.com.cn

SINGAPUR | SINGAPORE
Waldmann Lighting Pte. Ltd.
1200, Depot Road,
#04-17/18,
SG-Singapore 109675
Telefon | Phone +65/62758300
Telefax | Fax +65/62758377
www.waldmann.com
sales@waldmann.com.sg