

工业照明新境界 **LINURA**



ENGINEERS OF LIGHT

表面安装式灯具



CN

Waldmann



高性能照明

为确保光线的可持续性，我们始终坚持生产更高质量、更稳固以及更精准的照明产品。专业生产工业和机械设备照明的领军企业之一沃达迈(Waldmann)全新推出LINURA表面安装式照明灯，并以此刷新业内新标准，挖掘无限可能。

无论LINURA用于何处，它所能提供的照明解决方案都能满足众多行业和领域的未来需求。它易于安装，可与机械设备和控制器单元紧密贴合，发射出明亮而均匀的光线。优化后的生产环境甚至能改善工作成果——让我们的灯光持续闪耀。



LINURA.

蕴藏无限新机遇的 照明灯

凡是对生活品质和产品质量有所追求的人们，同样会期待自己的工作场所拥有高品质的照明条件。无论是照明性能、外观设计、选择范围还是安装，LINURA在任何一方面都可谓无懈可击。以强悍的光源，缔造最佳的可视性。纤薄至极的外形，可轻松适用于任何空间内。丰富的版本满足不同应用环境。更加分的是，安装工作同样简化到极致。当工作环境照明充足时，人们的工作效率往往更高——LINURA致与用户共同创造顶级的产品品质。

纤薄而强大



性能

明亮均匀的光线，更卓越的性能：采用全新LED技术(>170lm / W)和透镜，使光线以更有效的方式均匀发散从而提升光照效果，性价比更高。这意味着，用更小巧、更少量的灯具，便可达到和以前同等的照明度。

质量

坚固外壳，减少故障时间。铝质的精筒外壳设计，PMMA光学透镜，玻璃纤维强化塑料(GRP)制成的侧面部件。得益于透镜和侧面部件采用的特殊密封技术，LINURA可耐受高温环境、液体及灰尘。

紧凑

纤细身形，节省空间：通过压缩电子元件和外形尺寸(LINURA的直径仅为25 mm或35 mm两种规格)，可轻松安装于狭窄空间、铝型材或开关柜型材中。

设计

关注用户需求的设计，功能强大：LINURA的外形完全取决于它的功能——一款应用于机器表面或内部的照明灯。超薄纤细的外形可与机器无缝融合。简约之美，卓越功能。

多元化

更多规格选择、更灵活的应用环境：为了使LINURA的应用更灵活，我们基于140 mm网格开放了两款外径尺寸并搭配多种长度选择：25 mm直径含10种长度款式；35 mm直径含6种长度款式，确保用户随时随地享受高品质的照明条件。

经济

实力防护等级，高性价比：针对IP54防护等级所特别研发的专利密封技术，无需任何工具(2K)，甚至无需粘合剂黏连，密封件可与外壳高度紧密贴合。助力降低LINURA的生产成本，成就高性价比。

安装

通用型灯具支架，简易安装：供货范围包含支架，这些支架使铝型材和开关柜型材等典型应用情况下的安装变得更加简便。+/-60°的调节范围满足多种环境需求，配套支架使LINURA的替换同样简单。

连接

更多的连接选择，更少的接线：LINURA采用M12集成连接，灯具之间可实现串接。再通过数字接口进行控制，大大减少了所需的接线量。

灵活百变

由机器照明专家沃达迈所提供的精细化照明解决方案, 力求为不同工业环境选择最恰当的照明。当你的机器内部或表面需要更充足的光线时, LINURA.edge无疑是最好的选择之一, 25 mm外径尺寸可轻松内置于狭窄空间。如果光线还不够充足? 更高性能 LINURA.maxx是理想的选择, 35 mm的外径尺寸几乎可满足绝大多数的照明需求。我们总能提供恰当合适的照明, 满足客户的实际需求。



LINURA.edge

多种色温选择, 满足不同应用。LINURA.edge直径仅为25 mm, 可谓最纤薄的灯具。拥有从195-1455 mm的10种长度范围和两种色温型号: 常规白光款(5000 K/Ra > 80)适用于一般作业流程; RGB彩色款呈现设备及工艺流程状态, 可作为信号灯使用。

25 mm 直径
10 种长度



LINURA.maxx

通过数字输入或IO-Link接口, 可与机械设备系统相整合。LINURA.maxx直径为35 mm——依然纤巧轻薄, 实力更强劲。拥有从195-895mm的6种长度范围, 通过灯具内的IO-Link接口可与外部IO-Link系统实现一体化。

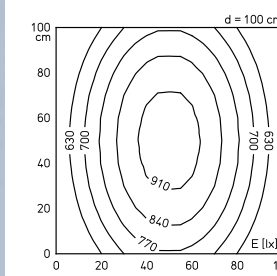
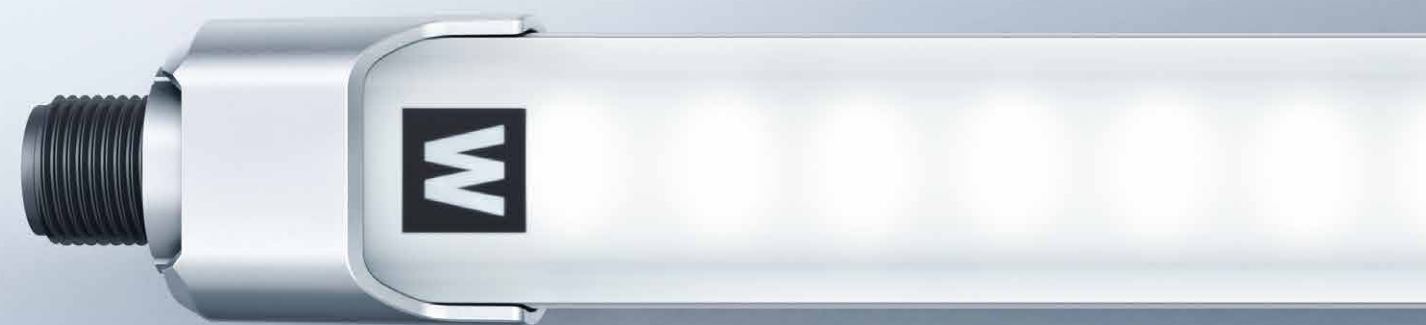
35 mm 直径
6 种长度



ILLUMINATION AS PERFECT AS POSSIBLE

无论是机器作业或手工作业，在产品生产和组装过程的每个环节，您都需要专业技能、专注力——以及，专业的照明条件。LINURA.edge带来明亮而均匀的白光，可时时监视无特殊光谱要求的作业流程，例如组装环节。只有极尽完美的照明条件，才能实现极尽完美的工作成果。

- 白光 (5000 K/Ra > 80)，为各种生产环境提供照明。
- 含数字输入接口，实现无线开关。
- ADVANCED 组件：用于实现调光功能(当环境温度Ta > 50°C时，灯具将自动调暗)；连接RGB彩色款。
- 串接式实现多个灯具间的电气连接。



1455 mm长度的照明实例

0195 mm	
0335 mm	
0475 mm	
0615 mm	
0755 mm	
0895 mm	
1035 mm	
1175 mm	
1315 mm	
1455 mm	



SIGNALLING AS CLEARLY AS POSSIBLE

具有信号作用的LINURA.edge RGB: 通过含多种颜色的RGB-LED, 呈现机器设备及工艺流程状态, 或实现多彩的视觉效果。RGB彩色款可与常规白光款(含ADVANCED组件的型号)串接使用。白光款的调光功能和RGB的色彩呈现, 可通过一条电源线控制。

- 含数字输入接口, 实现无线开关
- 7种颜色呈现不同状态信号和设计效果



充满灵感和创意的美妙之地！
我们的EMIL 28展厅流淌着品牌创始人
Emil Waldmann的核心精神。
#来自德国黑森林的光明

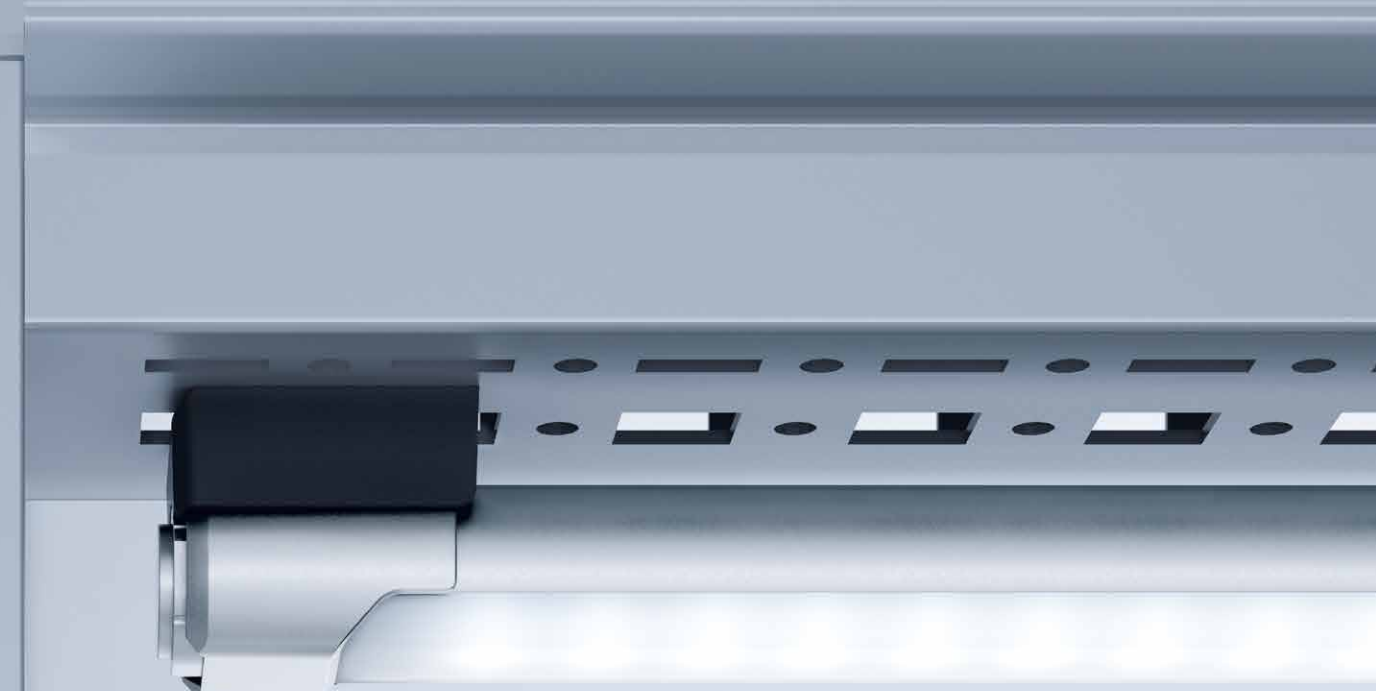
- 闪耀精准之光，让人们创造更美好的事物。
- 闪耀理性之光，让人们更清晰地看见。
- 闪耀创造之光，让美妙的创意不断涌现。
- 闪耀知识之光，让科学绽放光彩。
- 闪耀自然之光，呵护人们的健康。
- 闪耀可持续之光，实现零浪费。
- 闪耀连接之光，使楼宇设施协调运作。
- 闪耀经验之光，避免成本高昂的错误。
- 闪耀成功之光，助力企业发展壮大。
- 闪耀#黑森林之光，对抗所有黑暗。

SHINE A LIGHT

COMBINING AS CLEVERLY AS POSSIBLE

想要有光——便自动开启：LINURA.edge的距离传感器配件可实现灯具的自动开关。例如应用于开关柜，当你打开和关闭柜门时，灯具便自动感应。手动按钮配件则提供手动开关。无法忽视的亮点：配件与灯具一样易于安装。

- 配送支架的调节范围为+ / - 60 °，高度灵活，适用于常见的铝型材和开关柜型材，且能够与旧型号兼容。
- 距离传感器 (ToF激光测距传感器配M12插头)，实现灯具自动开关。
- 手动按钮 (电容式触觉传感器配M12插头)，实现灯具手动开关。

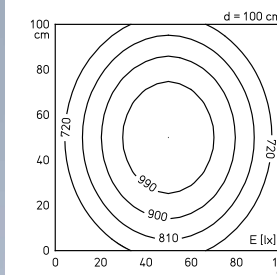


LINURA.maxx

LINKING AS INTELLIGENTLY AS POSSIBLE

任何需要充足&高品质光线的环境，LINURA.maxx总能胜任。
这款纤薄的灯具完全做到了智能化照明：含ADVANCED组件或IO-Link的型号，为我们带来自动化的智能照明解决方案。通过灯具内的IO-Link接口，可与所有IO-Link系统无缝对接。

- 白光 (5000 K/Ra > 80)，为各种生产环境提供照明。
- ADVANCED 组件用于实现无线开关、无极调光；当环境温度Ta > 50°C，灯具将自动调暗。
- 串接式实现多个灯具间的电气连接。
- IO-Link接口用于设置和控制照明功能，如开关、调光和闪光，及评估诊断信息和错误信息。



0895 mm 长度的照明实例

- 0195 mm
- 0335 mm
- 0475 mm
- 0615 mm
- 0755 mm
- 0895 mm

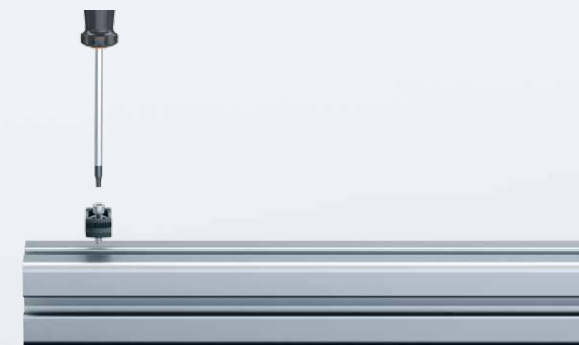
IO-Link



INSTALLING AS FAST AS POSSIBLE

假设一个产品的安装耗时且费力，即便它非常智能又有什么用呢？令人惊叹的是LINURA在安装方面同样获得了很高的评价。得益于通用的灯具支架，灵巧的夹具系统和M12连接插头，安装工作变得异常轻松快速，仅仅几个步骤即可完成。而更换灯具时，只需简单的扭转即可从支架上卸下灯具。

- 公差范围为 ± 15 mm的孔间距补偿
- 适合于所有常见的铝型材和开关柜型材
- 可与旧型号的安装孔兼容
- 免工具安装/拆卸灯具
- $\pm 60^\circ$ 范围内的角度调节
- 通过M12插头连接
- 可串接
- 相同的配件安装方式（手动按钮/距离传感器）



1.使用适当的螺丝将随附的紧固件固定于安装表面。



2.将随附的支架嵌入灯具端盖的凹槽中。



3.将支架固定于紧固件上，随后插入电源即可使用。



能耗	尺寸	特征	E _m /E _{max} [*]	型号	订货号
LINURA.edge					
2.5 W	195 mm	ADVANCED 组件	91/126 lx ¹	LEA 300/850/MS	114080000-00803510
5.0 W	335 mm	ADVANCED 组件	181/249 lx ¹	LEA 600/850/MS	114082000-00803512
7.5 W	475 mm	ADVANCED 组件	268/367 lx ¹	LEA 900/850/MS	114084000-00803550
10.0 W	615 mm	ADVANCED 组件	353/477 lx ¹	LEA 1200/850/MS	114086000-00803552
12.5 W	755 mm	ADVANCED 组件	433/578 lx ¹	LEA 1500/850/MS	114088000-00803555
15.0 W	895 mm	ADVANCED 组件	508/671 lx ¹	LEA 1800/850/MS	114090000-00803570
17.5 W	1 035 mm	ADVANCED 组件	577/753 lx ¹	LEA 2100/850/MS	114092000-00803585
20.0 W	1 175 mm	ADVANCED 组件	642/825 lx ¹	LEA 2400/850/MS	114094000-00803612
22.5 W	1 315 mm	ADVANCED 组件	699/888 lx ¹	LEA 2700/850/MS	114096000-00803618
25.0 W	1 455 mm	ADVANCED 组件	751/942 lx ¹	LEA 3000/850/MS	114098000-00803703
2.5 W	195 mm	ADVANCED 组件, 串接式	91/126 lx ¹	LEA 300/850/MST	114081000-00803511
5.0 W	335 mm	ADVANCED 组件, 串接式	181/249 lx ¹	LEA 600/850/MST	114083000-00803513
7.5 W	475 mm	ADVANCED 组件, 串接式	268/367 lx ¹	LEA 900/850/MST	114085000-00803551
10.0 W	615 mm	ADVANCED 组件, 串接式	353/477 lx ¹	LEA 1200/850/MST	114087000-00803553
12.5 W	755 mm	ADVANCED 组件, 串接式	433/578 lx ¹	LEA 1500/850/MST	114089000-00803561
15.0 W	895 mm	ADVANCED 组件, 串接式	508/671 lx ¹	LEA 1800/850/MST	114091000-00803583
17.5 W	1 035 mm	ADVANCED 组件, 串接式	577/753 lx ¹	LEA 2100/850/MST	114093000-00803611
20.0 W	1 175 mm	ADVANCED 组件, 串接式	642/825 lx ¹	LEA 2400/850/MST	114095000-00803615
22.5 W	1 315 mm	ADVANCED 组件, 串接式	699/888 lx ¹	LEA 2700/850/MST	114097000-00803632
25.0 W	1 455 mm	ADVANCED 组件, 串接式	751/942 lx ¹	LEA 3000/850/MST	114099000-00803705
3.0 W	195 mm		91/126 lx ¹	LEA 300/850/S	114033000-00801340
6.0 W	335 mm		181/249 lx ¹	LEA 600/850/S	114035000-00801346
9.0 W	475 mm		268/367 lx ¹	LEA 900/850/S	114037000-00801349
12.0 W	615 mm		353/477 lx ¹	LEA 1200/850/S	114039000-00801355
15.0 W	755 mm		433/578 lx ¹	LEA 1500/850/S	114041000-00801360
18.0 W	895 mm		508/671 lx ¹	LEA 1800/850/S	114043000-00801374
21.0 W	1 035 mm		577/753 lx ¹	LEA 2100/850/S	114045000-00801392
24.0 W	1 175 mm		642/825 lx ¹	LEA 2400/850/S	114047000-00801394
27.0 W	1 315 mm		699/888 lx ¹	LEA 2700/850/S	114049000-00801397
30.0 W	1 455 mm		751/942 lx ¹	LEA 3000/850/S	114051000-00801409
3.0 W	195 mm	串接式	91/126 lx ¹	LEA 300/850/ST	114032000-00801320
6.0 W	335 mm	串接式	181/249 lx ¹	LEA 600/850/ST	114034000-00801344
9.0 W	475 mm	串接式	268/367 lx ¹	LEA 900/850/ST	114036000-00801348
12.0 W	615 mm	串接式	353/477 lx ¹	LEA 1200/850/ST	114038000-00801350
15.0 W	755 mm	串接式	433/578 lx ¹	LEA 1500/850/ST	114040000-00801356
18.0 W	895 mm	串接式	508/671 lx ¹	LEA 1800/850/ST	114042000-00801366
21.0 W	1 035 mm	串接式	577/753 lx ¹	LEA 2100/850/ST	114044000-00801380
24.0 W	1 175 mm	串接式	642/825 lx ¹	LEA 2400/850/ST	114046000-00801393
27.0 W	1 315 mm	串接式	699/888 lx ¹	LEA 2700/850/ST	114048000-00801396
30.0 W	1 455 mm	串接式	751/942 lx ¹	LEA 3000/850/ST	114050000-00801408

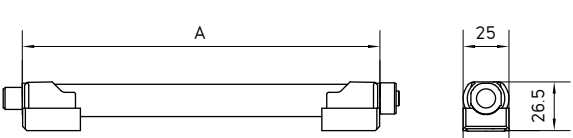
^{*}E_m = 中等照明度; E_{ma} = 最大照明度; ¹测量范围 100 cm x 100 cm/测量距离 100 cm

能耗	尺寸	特征	E _m /E _{max} [*]	型号	订货号
LINURA.edge RGB					
4.5 W	195 mm	光通量 R/G/B: 26/60/13 lm		LEA 100/RGB/S	114052000-00802116
9.0 W	335 mm	光通量 R/G/B: 45/120/25 lm		LEA 200/RGB/S	114053000-00802117
13.5 W	475 mm	光通量 R/G/B: 68/180/38 lm		LEA 300/RGB/S	114054000-00802118
18.0 W	615 mm	光通量 R/G/B: 90/240/50 lm		LEA 400/RGB/S	114055000-00802119
LINURA.maxx					
5.0 W	195 mm	IO-Link	137/184 lx ¹	LMA 500/850/BS	114110000-00804046
10.0 W	335 mm	IO-Link	286/382 lx ¹	LMA 1000/850/BS	114113000-00804049
15.0 W	475 mm	IO-Link	431/572 lx ¹	LMA 1500/850/BS	114116000-00804052
20.0 W	615 mm	IO-Link	571/752 lx ¹	LMA 2000/850/BS	114119000-00804055
25.0 W	755 mm	IO-Link	704/918 lx ¹	LMA 2500/850/BS	114122000-00804058
30.0 W	895 mm	IO-Link	830/1 069 lx ¹	LMA 3000/850/BS	114125000-00804061
5.0 W	195 mm	ADVANCED 组件	137/184 lx ¹	LMA 500/850/MS	114111000-00804047
10.0 W	335 mm	ADVANCED 组件	286/382 lx ¹	LMA 1000/850/MS	114114000-00804050
15.0 W	475 mm	ADVANCED 组件	431/572 lx ¹	LMA 1500/850/MS	114117000-00804053
20.0 W	615 mm	ADVANCED 组件	571/752 lx ¹	LMA 2000/850/MS	114120000-00804056
25.0 W	755 mm	ADVANCED 组件	704/918 lx ¹	LMA 2500/850/MS	114123000-00804059
30.0 W	895 mm	ADVANCED 组件	830/1 069 lx ¹	LMA 3000/850/MS	114126000-00804062
5.0 W	195 mm	ADVANCED 组件, 串接式	137/184 lx ¹	LMA 500/850/MST	114112000-00804048
10.0 W	335 mm	ADVANCED 组件, 串接式	286/382 lx ¹	LMA 1000/850/MST	114115000-00804051
15.0 W	475 mm	ADVANCED 组件, 串接式	431/572 lx ¹	LMA 1500/850/MST	114118000-00804054
20.0 W	615 mm	ADVANCED 组件, 串接式	571/752 lx ¹	LMA 2000/850/MST	114121000-00804057
25.0 W	755 mm	ADVANCED 组件, 串接式	704/918 lx ¹	LMA 2500/850/MST	114124000-00804060
30.0 W	895 mm	ADVANCED 组件, 串接式	830/1 069 lx ¹	LMA 3000/850/MST	114127000-00804063
配件					
手动按钮	115 mm	电容式触觉传感器 配M12插头		LTS/ST	114129000-00805353
距离传感器	115 mm	飞行时间 (ToF) 激光测距传感器 配M12插头		LDS/ST	114128000-00805352

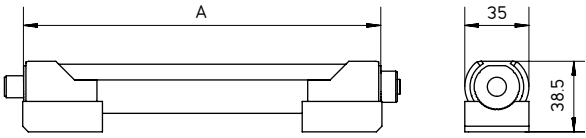
^{*}E_m = 中等照明度; E_{ma} = 最大照明度; ¹测量范围 100 cm x 100 cm/测量距离 100 cm

轻松达成的规格标准：

光源：	LED 技术
发光角度	90°
防眩技术：	漫反射屏
外壳材质：	铝制外壳, PMMA光学透镜, 侧面部件由玻璃纤维强化塑料(GRP)制成
允许的环境温度 $T_{a\max}$ ：	40° C或50° C, 当超过额定室温时, 光线将自动调暗(限含ADVANCED组件或IO-Link的型号)
LED使用寿命：	> 60 000 h [L70 B50] (白光款)
防护等级：	IP54/III
电气连接：	M12 插头, A编码
连接荷载：	22 – 26 VDC
认证：	CE, cETLus, D
配件：	手动按钮和距离传感器(与电源线相连); 可+ / - 60°调节的安装支架(包含在供货范围内)



LINURA.edge



LINURA.maxx

A = 长度尺寸; 详见P20-21的“尺寸”栏

工业照明

不论您身在何处, 无论您的公司生产何种产品。
自1928起, 我们便始终助力于成本控制, 将采购零件进行标准化, 以消除各种质量问题。您希望以最简便的方式将电气、系统与机械组件快速集成吗? 您是否坚持对组件有坚固耐用和优异品质的要求? 您的员工是否期待在工作中拥有更优的可视性, 真正实现零缺陷操作, 并达到安全和人体工程学标准? 沃达迈为您提供一站式解决方案。
在这个地球上, 斯瓦比亚之光将永远点亮。

沃达迈灯具制造(上海)有限公司
上海市宝山区长建路199号5号标准厂房A11a单元
电话 +86 21 5169 1799
传真 +86 21 3385 0032
www.waldmann.com.cn
info-cn@waldmann.com

(1/1000)

此刻,我们希望表彰竭尽全力创造最佳照明解决方案的沃达迈员工。
感谢你, Josephine!



照明工程师

JOSEPHINE