

概述

- 自愈式低压并联电容器
主要用于提高工频电力系统的功率因数，
改善电网供电质量及提高用电的可靠性。
- 运行稳定可靠，温升低，性价比高，
可满足单台大容量电容器需求。



型号含义

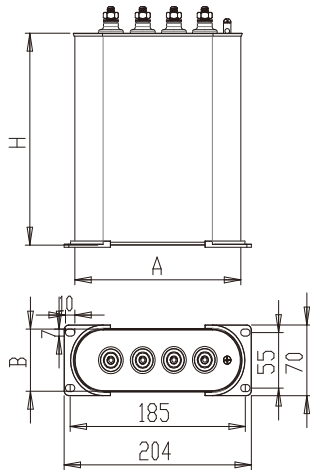


产品特点

- 自愈性：自愈性好，
击穿可迅速自动恢复绝缘性能。
- 允许偏差：不超过额定值的-2~+3%。
- 低损耗：损耗角正切值（ $\tan\delta$ ）不大于
0.001（@工频额定电压下，20℃）。
- 过压能力：1.1 U_n 下长期运行。
- 过流能力：1.3 I_n 下长期运行。
- 耐压：极对极施加2.15 U_n ，2S不击穿；
极对壳施加3.5kVac，10S不击穿。
- 保护机制：内设压力保护装置。
- 执行标准：GB/T12747-2017
《自愈式低压并联电容器》及 IEC60831。

使用要求

- 安装运行地区海拔高度不超过2000m，
使用时周围环境空气温度为-25~+55℃
- 安装运行场所应无有害气体和蒸汽，
应无导电性或爆炸性尘埃。
- 安装运行场所应无剧烈机械振动。
- 电容器投入运行时，
必须抑制合闸时涌流的大小
应采用具有限流装置的电容器专用接触器
或在电压过零时投入的无触点开关，
也可以在电容器上串联接入电抗器，
以避免电容器的早期损坏。
涌流的大小应该限制在100倍额定电流以内。



图一

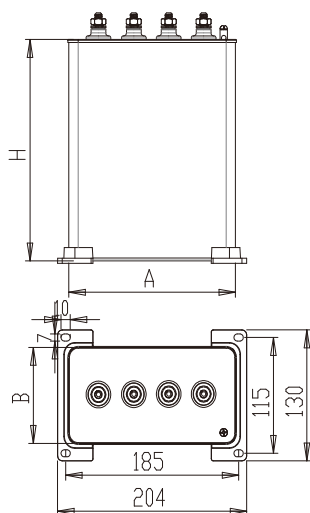


基本技术参数

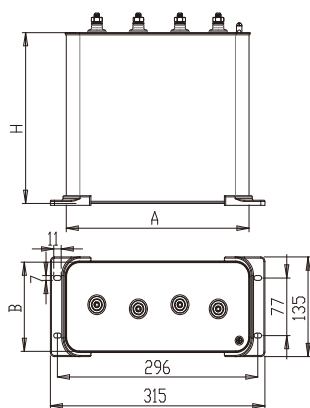
FTBSMJ0.25/0.28/0.3kV系列

规格	容量(μF)	电流(A)	本体尺寸(mm)			安装尺寸(mm)	备注
			A	B	H		
0.25-1.67*3-1Y	85.1*3	6.7*3	180	62	130	185*55	图一
0.25-3.34*3-1Y	170.2*3	13.4*3	180	62	130	185*55	图一
0.25-5*3-1Y	254.8*3	20*3	180	62	180	185*55	图一
0.25-6.67*3-1Y	339.9*3	26.7*3	165	87	190	185*115	图二
0.25-8.34*3-1Y	425.0*3	33.4*3	165	87	230	185*115	图二
0.25-10*3-1Y	509.6*3	40*3	165	87	250	185*115	图二
0.25-13.34*3-1Y	679.7*3	53.4*3	180	95	280	185*115	图二
0.25-15*3-1Y	764.3*3	60*3	270	120	210	296*77	图三
0.25-20*3-1Y	1019.1*3	80*3	270	120	280	296*77	图三
0.28-1.67*3-1Y	67.8*3	6.0*3	180	62	130	185*55	图一
0.28-3.34*3-1Y	135.7*3	11.9*3	180	62	130	185*55	图一
0.28-5*3-1Y	203.1*3	17.9*3	180	62	180	185*55	图一
0.28-6.67*3-1Y	270.9*3	23.8*3	180	62	210	185*55	图一
0.28-8.34*3-1Y	338.8*3	29.8*3	165	87	210	185*115	图二
0.28-10*3-1Y	406.2*3	35.7*3	180	95	220	185*115	图二
0.28-13.34*3-1Y	541.9*3	47.6*3	180	95	270	185*115	图二
0.28-15*3-1Y	609.3*3	53.6*3	270	120	210	296*77	图三
0.28-20*3-1Y	812.4*3	71.4*3	270	120	230	296*77	图三
0.3-1.67*3-1Y	59.1*3	5.6*3	180	62	130	185*55	图一
0.3-3.34*3-1Y	118.2*3	11.1*3	180	62	180	185*55	图一
0.3-5*3-1Y	176.9*3	16.7*3	180	62	210	185*55	图一
0.3-6.67*3-1Y	236.0*3	22.2*3	180	95	180	185*115	图二
0.3-8.34*3-1Y	295.1*3	27.8*3	180	95	230	185*115	图二
0.3-10*3-1Y	353.9*3	33.3*3	180	95	270	185*115	图二
0.3-13.34*3-1Y	472.0*3	44.5*3	270	120	210	296*77	图三
0.3-15*3-1Y	530.8*3	50.0*3	270	120	230	296*77	图三
0.3-20*3-1Y	707.7*3	66.7*3	270	120	280	296*77	图三

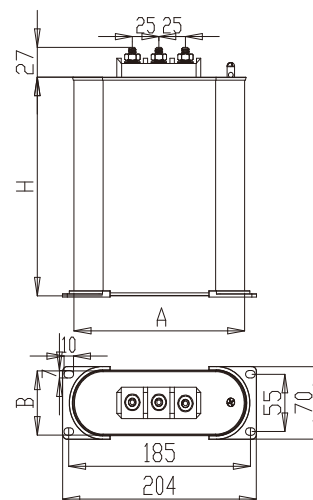
*外形尺寸若有变动，以实物尺寸为准。



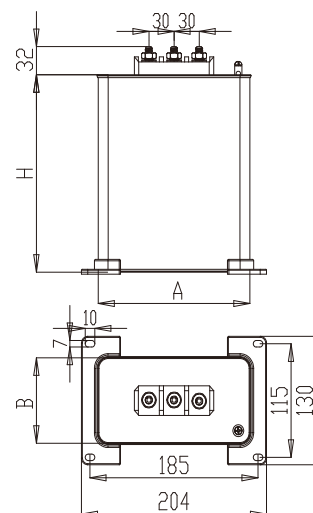
图二



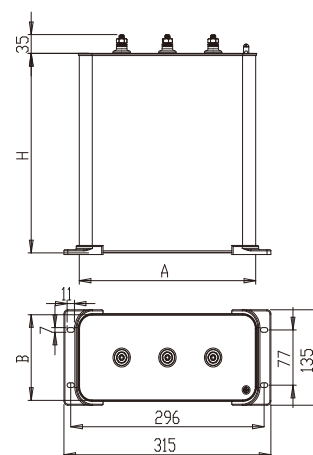
图三



图一



图二

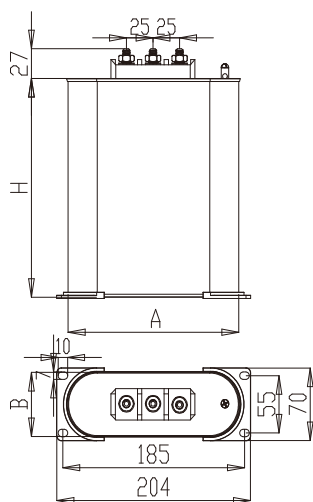


图三

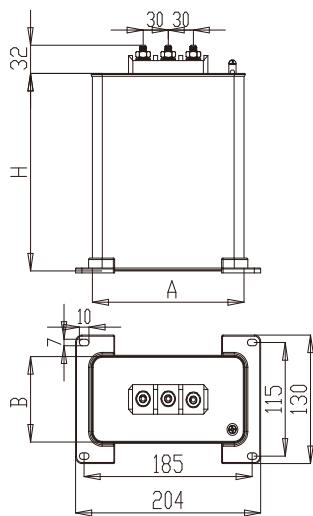
FTBSMJ0.4/0.45kV系列

规格	容量(μF)	电流(A)	本体尺寸(mm)			安装尺寸 (mm)	备注
			A	B	H		
0.4-5-3	99.5	7.2	180	62	130	185*55	图一
0.4-10-3	199.0	14.4	180	62	130	185*55	图一
0.4-15-3	298.6	21.7	180	62	180	185*55	图一
0.4-16-3	318.5	23.1	180	62	180	185*55	图一
0.4-20-3	398.1	28.9	180	62	210	185*55	图一
0.4-25-3	497.6	36.1	165	87	190	185*115	图二
0.4-30-3	597.1	43.3	180	95	220	185*115	图二
0.4-35-3	696.7	50.5	165	87	250	185*115	图二
0.4-40-3	796.2	57.7	165	87	265	185*115	图二
0.4-45-3	895.7	65.0	270	120	210	296*77	图三
0.4-50-3	995.2	72.2	270	120	230	296*77	图三
0.4-60-3	1194.3	86.6	270	120	230	296*77	图三
0.4-70-3	1393.3	101.0	270	120	265	296*77	图三
0.4-80-3	1592.4	115.5	270	120	300	296*77	图三
0.45-5-3	78.6	6.4	180	62	130	185*55	图一
0.45-10-3	157.3	12.8	180	62	130	185*55	图一
0.45-15-3	235.9	19.2	180	62	180	185*55	图一
0.45-20-3	314.5	25.7	180	62	210	185*55	图一
0.45-25-3	393.2	32.1	165	87	190	185*115	图二
0.45-30-3	471.8	38.5	165	87	210	185*115	图二
0.45-40-3	629.1	51.3	165	87	265	185*115	图二
0.45-50-3	786.3	64.2	270	120	230	296*77	图三
0.45-80-3	1258.2	102.6	270	120	300	296*77	图三

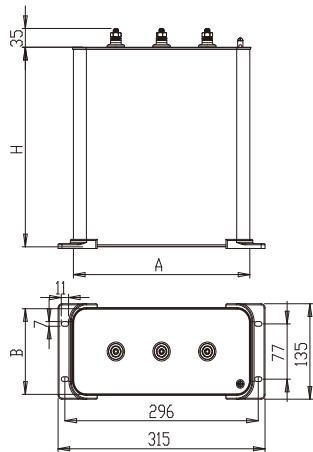
*外形尺寸若有变动，以实物尺寸为准。



图一



图二



图三



FTBSMJ0.48/0.525/0.69kV系列

规格	容量(μF)	电流(A)	本体尺寸(mm)			安装尺寸 (mm)	备注
			A	B	H		
0.48-5-3	69.1	6.0	180	62	130	185*55	图一
0.48-10-3	138.2	12.0	180	62	130	185*55	图一
0.48-15-3	207.3	18.0	180	62	180	185*55	图一
0.48-20-3	276.5	24.1	180	62	210	185*55	图一
0.48-25-3	345.6	30.1	165	87	190	185*115	图二
0.48-30-3	414.7	36.1	165	87	210	185*115	图二
0.48-40-3	552.9	48.1	165	87	265	185*115	图二
0.48-50-3	691.1	60.1	270	120	210	296*77	图三
0.48-80-3	1105.8	96.2	270	120	300	296*77	图三
0.525-5-3	57.8	5.5	180	62	130	185*55	图一
0.525-10-3	115.5	11.0	180	62	130	185*55	图一
0.525-15-3	173.3	16.5	180	62	210	185*55	图一
0.525-20-3	231.1	22.0	180	62	210	185*55	图一
0.525-25-3	288.9	27.5	165	87	190	185*115	图二
0.525-30-3	346.6	33.0	165	87	230	185*115	图二
0.525-40-3	462.2	44.0	180	95	270	185*115	图二
0.525-50-3	577.7	55.0	270	120	210	296*77	图三
0.525-80-3	924.4	88.0	270	120	280	296*77	图三
0.69-5-3	33.4	4.2	180	62	130	185*55	图一
0.69-10-3	66.9	8.4	180	62	130	185*55	图一
0.69-15-3	100.3	12.6	180	62	210	185*55	图一
0.69-20-3	133.8	16.7	180	62	210	185*55	图一
0.69-25-3	167.2	20.9	165	87	190	185*115	图二
0.69-30-3	200.7	25.1	165	87	230	185*115	图二
0.69-40-3	267.6	33.5	180	95	270	185*115	图二
0.69-50-3	334.5	41.8	270	120	220	296*77	图三
0.69-80-3	535.1	66.9	270	120	280	296*77	图三

*外形尺寸若有变动，以实物尺寸为准。