

这是一个科技创新的时代

一个科技变革的年代

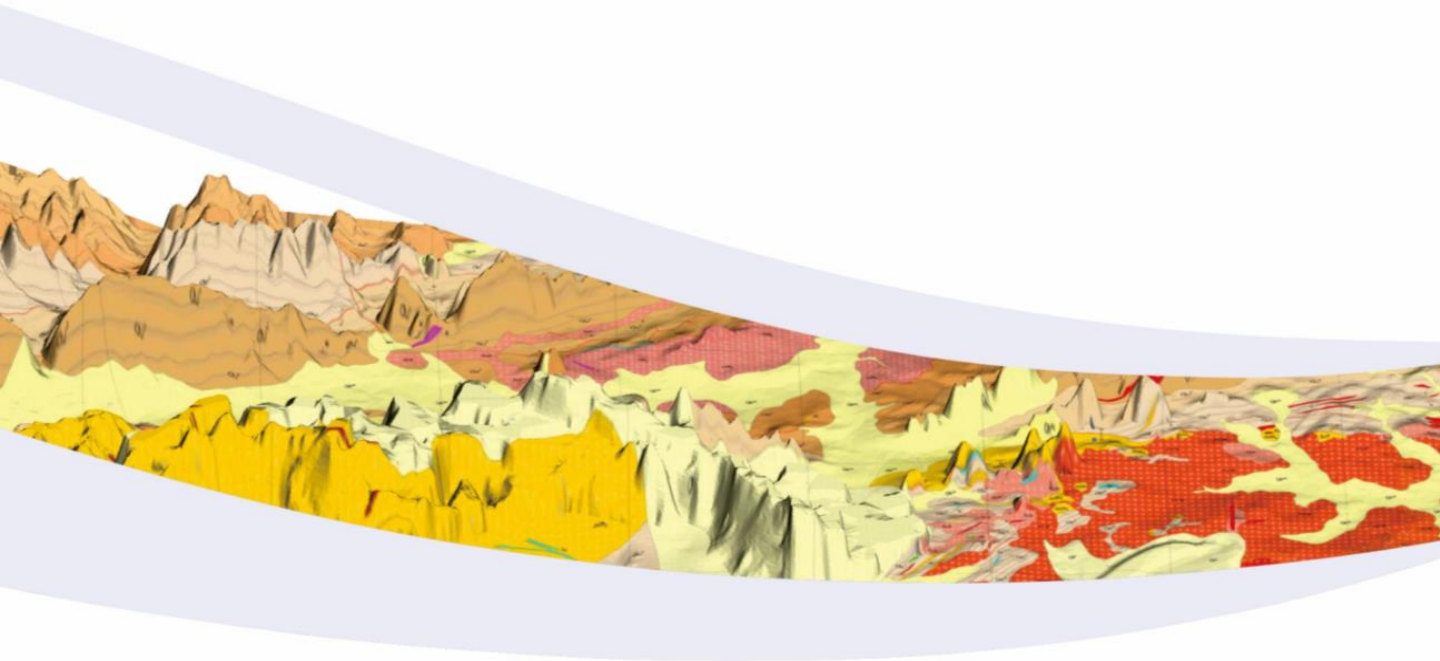
地质矿产勘查探矿者软件系统

MRAS V3.0

MINEXPLORER GEOLOGICAL AND MINERAL EXPLORATION SOFTWARE SYSTEM

智能 / 高效 / 精准

打造矿业数智化绿色引擎



中国地质科学院矿产资源研究所
北京中矿数智科技发展有限公司

联合出品

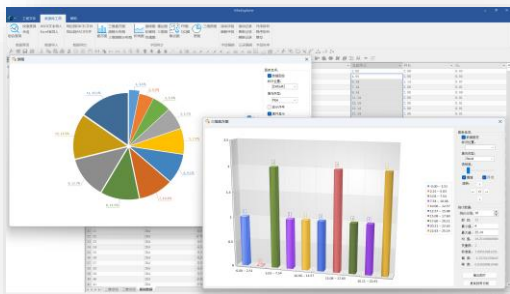
探矿者地质矿产勘查探矿者软件系统

MRAS V3.0

探矿者软件是依托国家863项目，专门为地质勘探专家、地质储量管理者及矿产开采人员开发的三维勘探软件。能够对原始勘探资料和地质编录成果数字化，有效管理、分析、三维可视化表达地质勘探多元数据，构建地质学家理想的三维勘探辅助决策模型，科学计算与管理矿床资源储量、三维矿产资源评价及辅助地质勘探设计。

1

数据库管理模块 DATABASE MANAGEMENT MODULE



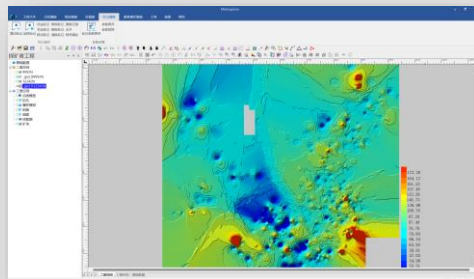
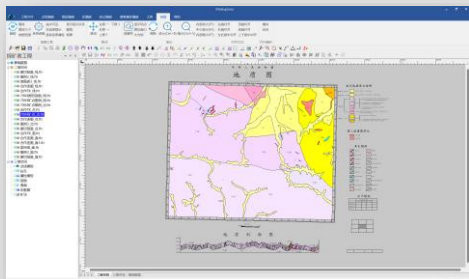
探矿者软件系统数据库管理模块提供便捷的数据导入、录入、编辑、检索查询、保存等常规数据管理功能，针对三维钻孔建模数据特征，提供了数据查错功能及可视化统计分析等功能，能够快速根据数据表信息生成柱状图、线状图、饼状图等。

地质计算机制图模块

GEOLOGICAL COMPUTER MAPPING MODULE

2

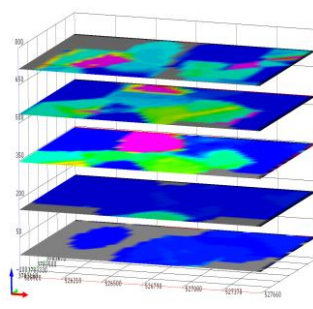
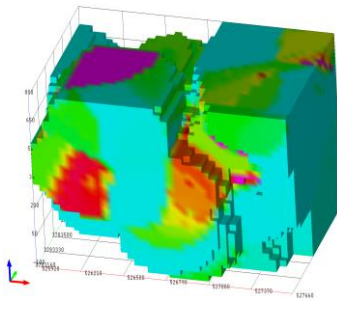
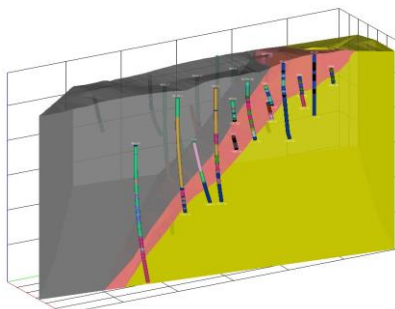
探矿者软件地质计算机制图模块通过扫描矢量化软件，可以交互完成历史勘探资料的数字化工作。以地质要素集为对象，提供丰富的图形绘制、删除、移动、拓扑分析、图案花纹填充、符号库编辑等功能。



3

三维地质建模模块 3D GEOLOGICAL MODELING MODULE

探矿者软件三维地质建模模块以3DEM工作流程为核心，主要包含有钻孔、剖面、曲面、实体和属性建模五个部分，并提供模型切割、纹理贴图、空间分析等相关功能。

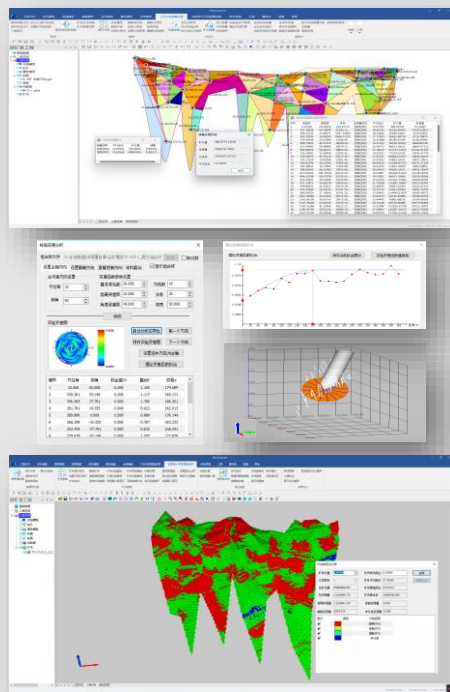


4

资源量估算模块 RESOURCES ESTIMATION MODULE

资源量估算模块提供了传统的资源量估算方法和现代地质统计学方法。

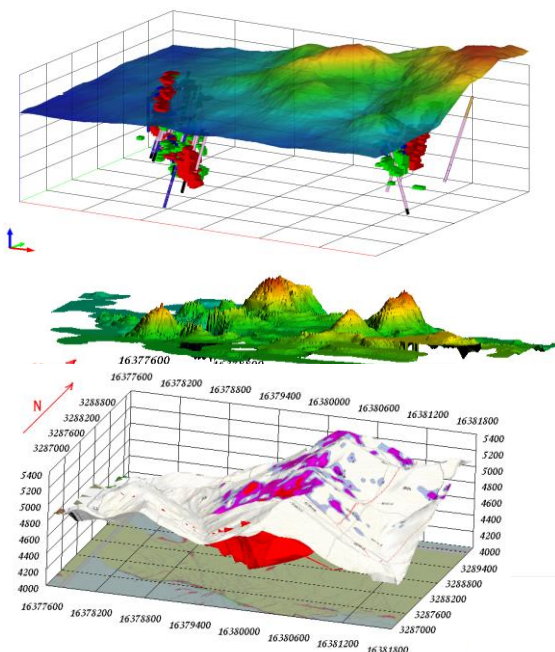
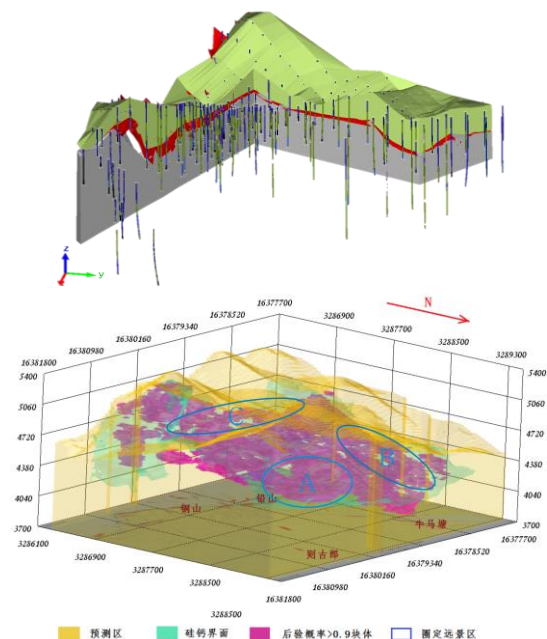
- ▶ 提供各种勘探数据处理分析功能，可以进行各种品位数据统计分析、特异值处理、组合样计算等；
- ▶ 提供传统的地质块段法、断面法（剖面法）和地质统计学法；
- ▶ 提供实验变差函数计算、理论变差函数模拟、克里格交叉验证、多种克里格储量估算、条件模拟等；
- ▶ 提供储量管理需要的报表分析、品位吨位模型、矿块截面图等多项功能。



三维立体预测模块 3D STEREO PREDICTION MODULE

5

- ▶ 探矿者软件三维立体预测模块为矿区勘探数据综合提供工具，能够有效将地质工程、物化探三维信息进行综合分析，提出深部找矿靶区，进行虚拟勘探，提高勘探效率。
- ▶ 利用三维虚拟技术，对数字高程模型形成真实地表三维场景，使用纹理贴图可以将遥感图像、地物化信息与其复合显示分析。



- ▶ 彩色立体等值线图表达地球物理、地球化学异常信息更加精细和直观；
- ▶ 各种统计图解、多元统计方法、非线性方法能够很好提取地球化学成矿信息；
- ▶ 钻孔测井地球物理信息分析、重磁数据处理及三维反演识别深部地球物理异常；
- ▶ 地质钻探工程、地球物理、地球化学异常的三维综合分析辅助三维勘探决策。

探矿者软件 MRAS V3.0

探矿者(MRAS)软件，洞察海量大数据，探索地勘新时代的奥秘！

它以完全自主知识产权闪耀登场，为中国地质勘查行业而生。凭借丰富的功能，解锁地质勘查计算机制图，实现原始地质编录资料数字化。高效管理、精准分析地质、物探、化探等海量多元数据，实现矿区-矿集区地质模型三维展示，潜在资源量科学估算，深部隐伏矿靶区立体定位。探矿者软件极大地提升了地质勘查工作的标准化、信息化、可视化、智能化水平，满足矿山企业对储量管理、矿业权登记、智能矿山、地质找矿等迫切需求！

