



深圳市晶心石英技术有限公司

Shenzhen quartz crystal heart Technology Ltd.

JX-2556DP-V1.1 page1of10

JX-2556DP-V1.1 规格书

(LCD /LED EDP AV机芯板)

文件编号:JX20180329

DATE : 2018/ 03/ 29

| APPROVED BY | NOTE |
|------------------------|------|
| CUSTOMER SIGNATURE (S) | |

ISSUED BY _____ CHECKED BY _____ APPROVED BY _____

深圳市晶心石英技术有限公司

地址:深圳市宝安福永街道大洋开发区福安第三工业区 3 栋 3 楼

手机:13077816695(微信同号) QQ:429260605 网址:www.13077816695lcd.com

科技让我们一起成长

目 录

| 页码 | 内容 |
|-----|----------|
| 1 | 封面 |
| 2 | 目录 |
| 2 | 版本记录 |
| 3 | 性能简介 |
| 3 | 主要技术参数 |
| 4 | 外观图片 |
| 5-8 | 主要接口定义说明 |
| 9 | PCB结构尺寸 |
| 10 | 电气性能 |
| 10 | 注意事项 |
| 10 | 备注 |

版本记录

| 版本 | 日期 | 页码 | 描述 |
|------|------------|-----|-----|
| V1.1 | 2018.03.29 | A10 | 第二版 |
| | | | |

注意： 本规格书仅提供参看； 如与产品有差异以实物为准



深圳市晶心石英技术有限公司

Shenzhen quartz crystal heart Technology Ltd.

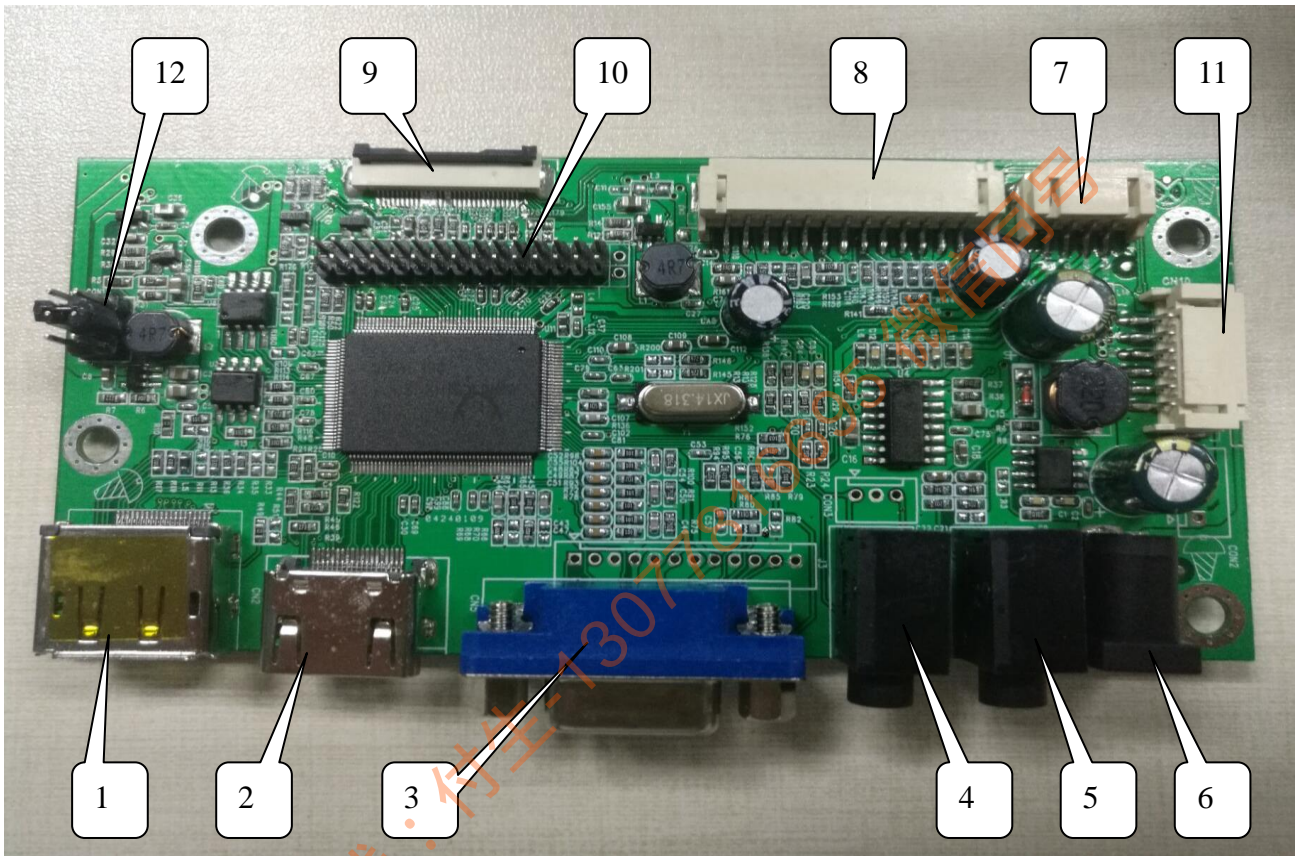
一、性能简介:

- 该产品定位中/高端的 EDP 高清 MONITOR 方案, 采用 Realtek 单芯片电视处理 IC, 具有画质好, 功能多, 接口丰富, 系统成熟等特点, 支持 LVDS,EDP 屏, 主要针对 32" 及以下尺寸 AV /监控/便携式产品设计。
- 模拟音频功放: 最大输出功率 2X3W (4 欧) 。
- 输入信号: VGAX1、HDMI(1.3), DP。
- 支持屏分辨率 1080P, EDP 信号输出。
- 多国 OSD 菜单语言

二、主要技术参数:

| | | | |
|--------|--|--------------------------------------|--------------|
| 视频输入 | 电脑 | 分辨率 | 最高 1920*1080 |
| | | 行频 | 30~90KHz |
| | | 场频 | 56~75Hz |
| | HDMI | 480i、480p、576i、576p、720p、1080i、1080p | |
| | DP | 480i、480p、576i、576p、720p、1080i、1080p | |
| | 音频频率响应 | ±3dB | |
| 声音 | 左右声道分离度 | 70dB | |
| | 失真 (THD) | 1.5~2% | |
| | 信噪比 (S/N) | 80 dB | |
| 功放 | 2 *3W (4Ω) | | |
| 电源 | 输入电压 | 12V | |
| | 待机电流 | 10MA | |
| OSD 语言 | 中文 英语 德语 法语 俄语 意大利语 西班牙语 阿拉伯语 波斯语等可选语言 | 低功耗, 待机功耗<1W | |
| 按键功能 | POWER/MENU/SOURCE/ LEFT/RIGHT | | |

三、外观图片：



四、主要接口定义说明：

| 序号 | 描述 | 序号 | 描述 |
|----|----------|----|--|
| 1 | DP 输入接口 | 2 | HDMI 输入接口 |
| 3 | VGA 输入接口 | 4 | VGA 音频输入接口 |
| 5 | 耳机接口 | 6 | 电源输入接口 |
| 7 | 喇叭接口 | 8 | 按键接口 |
| 9 | EDP 接口 | 10 | LVDS 接口 |
| 11 | 背光接口 | 12 | 屏线电压的跳帽:由上到下为 12V 5V 3.3V 如果是点 EDP 屏, 跳帽注意要跳 3.3V |

1、喇叭声音输出接口 位号: J2(SMD PH2.0/2.0MM*4PIN)

管脚定义说明:

| 脚位号 | 名称 | 说明 |
|-----|-------|--------|
| 1 | ROUT+ | 右声道输出+ |
| 2 | ROUT- | 右声道输出- |
| 3 | LOUT- | 左声道输出- |
| 4 | LOUT+ | 左声道输出+ |

2、指示灯、IR、输入接口 位号: CN3 (SMD PH2.0MM*13PIN)

管脚定义说明:

| 脚位号 | 名称 | 说明 |
|-----|-------------|--------------|
| 1 | VCC | 5V 电源 (遥控供电) |
| 2 | IR-IN | 遥控信号接收口 |
| 3 | GND | 地 |
| 4 | POWER | POWER 开关 |
| 5 | LED-R | 红色指示灯/待机时亮 |
| 6 | LED-G | 绿色指示灯/正常工作时亮 |
| 7 | GND | 地 |
| 8 | VOL+ | 音量+ |
| 9 | VOL- | 音量- |
| 10 | SOURCE/EXIT | 信号通道 |
| 11 | MENU | 菜单 |
| 12 | H+ | 不用 |
| 13 | H- | 不用 |

3、EDP 输出接口 位号: CN7 FPC0.5MM*30PIN

管脚定义说明:

| 脚位号 | 名称 | 说明 |
|-----|----------|---------------|
| 1 | NC | 不使用 |
| 2 | GND | 地 |
| 3 | Lane1_N | EDP LANE1 信号- |
| 4 | Lane1_P | EDP LANE1 信号+ |
| 5 | GND | 地 |
| 6 | Lane0_N | EDP LANE0 信号- |
| 7 | Lane0_P | EDP LANE0 信号+ |
| 8 | GND | 地 |
| 9 | AUX_CH_P | 辅助信号+ |
| 10 | AUX_CH_N | 辅助信号- |
| 11 | GND | 地 |
| 12 | VCC | 屏逻辑板 3.3V |
| 13 | VCC | 屏逻辑板 3.3V |
| 14 | NC | 不使用 |
| 15 | GND | 地 |
| 16 | GND | 地 |
| 17 | HPD | 热拔插识别信号 |
| 18 | GND | 地 |
| 19 | GND | 地 |
| 20 | GND | 地 |
| 21 | GND | 地 |
| 22 | EN | 背光开关 |
| 23 | PWM | 背光 PWM 亮度调节 |
| 24 | NC/SDA | 不使用 |
| 25 | NC/SCL | 不使用 |
| 26 | VLED | 12V 背光电源 |
| 27 | VLED | 12V 背光电源 |
| 28 | VLED | 12V 背光电源 |
| 29 | VLED | 12V 背光电源 |
| 30 | NC/GND | 不使用 |



深圳市晶心石英技术有限公司

Shenzhen quartz crystal heart Technology Ltd.

JX-2556DP-V1.1 page7of10

4、8/10 位 LVDS 输出接口 位号: CON12 SIP2.0MM*32PIN

管脚定义说明:

| 脚位号 | 名称 | 说明 |
|-----|--------|---------------|
| 1 | VCC | 供屏电源 |
| 2 | VCC | 供屏电源 |
| 3 | VCC | 供屏电源 |
| 4 | GND | 地 |
| 5 | GND | 地 |
| 6 | GND | 地 |
| 7 | LVA0- | LVDS 偶线对 0 负端 |
| 8 | LVA0+ | LVDS 偶线对 0 正端 |
| 9 | LVA1- | LVDS 偶线对 1 负端 |
| 10 | LVA1+ | LVDS 偶线对 1 正端 |
| 11 | LVA2- | LVDS 偶线对 2 负端 |
| 12 | LVA2+ | LVDS 偶线对 2 正端 |
| 13 | GND | 地 |
| 14 | GND | 地 |
| 15 | LVACK- | LVDS 偶线对时钟 负端 |
| 16 | LVACK+ | LVDS 偶线对时钟 正端 |
| 17 | LVA3- | LVDS 偶线对 3 负端 |
| 18 | LVA3+ | LVDS 偶线对 3 正端 |
| 19 | LVB0- | LVDS 奇线对 0 负端 |
| 20 | LVB0+ | LVDS 奇线对 0 正端 |
| 21 | LVB1- | LVDS 奇线对 1 负端 |
| 22 | LVB1+ | LVDS 奇线对 1 正端 |
| 23 | LVB2- | LVDS 奇线对 2 负端 |
| 24 | LVB2+ | LVDS 奇线对 2 正端 |
| 25 | GND | 地 |
| 26 | GND | 地 |
| 27 | LVBCK- | LVDS 奇线对时钟 负端 |
| 28 | LVBCK+ | LVDS 奇线对时钟 正端 |
| 29 | LVB3- | LVDS 奇线对 3 负端 |
| 30 | LVB3+ | LVDS 奇线对 3 正端 |
| 31 | LVA4- | LVDS 偶线对 4 负端 |
| 32 | LVA4+ | LVDS 偶线对 4 正端 |

深圳市晶心石英技术有限公司

地址:深圳市宝安福永街道大洋开发区福安第三工业区 3 栋 3 楼

手机:13077816695(微信同号) QQ:429260605 网址:www.13077816695lcd.com

科技让我们一起成长

5、背光接口 位号: CN10 (SMD PH2.0MM*6PIN)

管脚定义说明:

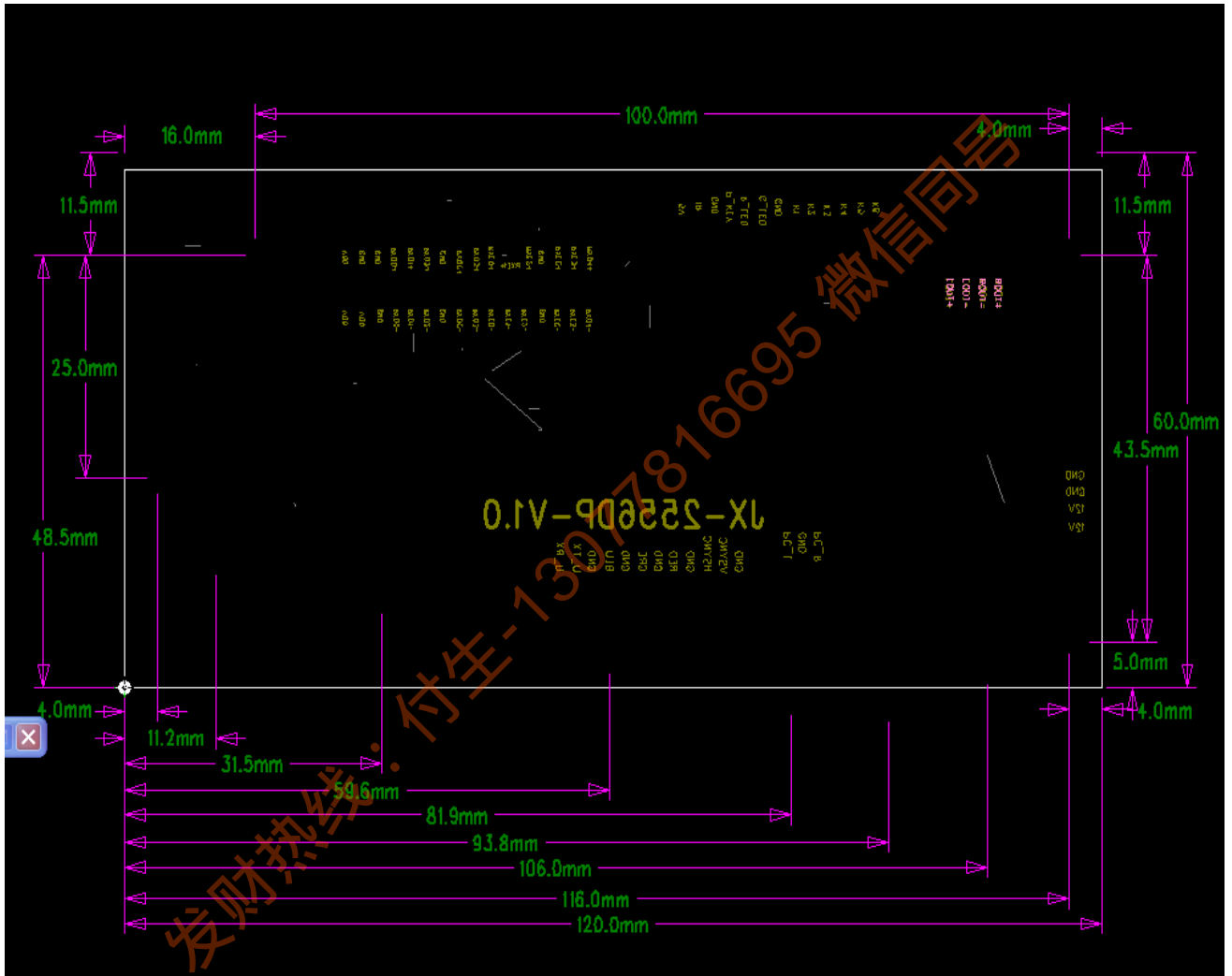
| 脚位号 | 名称 | 说明 |
|-----|--------|----------|
| 1 | GND | 5V 电源地 |
| 2 | GND | 背光开关 |
| 3 | ADJ | 背光调光 |
| 4 | ON/OFF | POWER 开关 |
| 5 | VCC | 12V 电源 |
| 6 | VCC | 12V 电源 |

6、供电电压可选接口 位号: CON1 SIP2.54MM*2/3PIN

管脚定义说明:

| 脚位号 | 名称 | 说明 |
|-----|------|-----------|
| 1 脚 | 3.3V | 3.3V 供电接口 |
| 2 脚 | 5V | 5V 供电接口 |
| 3 脚 | 3.3V | 3.3V 供电接口 |
| 4 脚 | 屏供电 | 屏供电输入接口 |
| 5 脚 | 屏供电 | 屏供电输入接口 |
| 6 脚 | 屏供电 | 屏供电输入接口 |

五, 结构尺寸:



六、电气性能:

| 参数 | 最小 (MIN) | 标准 (TYP) | 最大 (MAX) | 单位 |
|------|----------|----------|----------|----|
| 工作电压 | 11.25 | 12 | 13.25 | V |
| 待机电压 | 4.75 | 5 | 5.6 | V |
| 待机电流 | 10 | 30 | 40 | MA |
| 工作温度 | -20 | | 85 | °C |
| 仓储温度 | -40 | | 85 | °C |
| 工作湿度 | 40 | | 95 | % |
| 仓储湿度 | 40 | | 95 | % |

七、注意事项:

- 1、在电源上电前一定先检查电源线是否正确连接，显示屏供电电压是否正确，否则会损坏主板，电源和显示屏
- 2、在仓储和装机时一定注意防静电和漏电防护措施，否则会损坏主板和元器件
- 3、客户在装机前首先确认主板功能是否与要求相符，不要等装好后才发现为时以晚，造成严重的后果
- 4、驱动板工作时请不要随意活动主板和拔插电源接口，以免接触到导电物体，将其损坏。
- 5、在装机时发现不良产品请装好防静电袋整起摆放，退还我司将起修复，不要乱扔乱丢。
- 6、如果板卡表面有污迹，请断电后使用干软布清理。
- 7、请勿受重压，弯折，雨淋将起损坏。

备注:

- 1、这份产品技术规格书由晶心石英技术公司编制，未经许可不得以任何方式进行拷贝或者复制；或者其他方式进行传播。
- 2、晶心石英技术公司 对于产品所使用的原材料所涉及的专利权和版权等不负任何责任，而且不能影响到晶心石英技术公司 的利益和声誉。
- 3、产品必须和客户的其他部件装配成完整的系统进行测试，确认无误之后方可以使用；如果测试有任何问题请联系晶心石英技术公司有关人员 共同调试解决。
- 4、晶心石英技术公司 对这份产品技术规格有最终解释权，并有权在需要的时候对其进行修改，且恕不另行通知。
- 5、晶心石英技术公司在编制技术规格书力求准确，但是仍需结合实际产品参考使用；不作为晶心石英技术公司对产品的最终技术承诺，不具备任何法律效力。