



JX\_2525DP\_V1.0 page1of8

**(LCD lvs DP/HDMI/VGA 机芯板)**

文件编号:JX20220729

**DATE : 2022/ 07/ 29**

APPROVED BY	NOTE
<p data-bbox="352 1442 721 1476">CUSTOMER SIGNATURE (S)</p>	

**ISSUED BY** **CHECKED BY** **APPROVED BY**



# 深圳市晶心石英技术有限公司

Shenzhen quartz crystal heart Technology Ltd.

JX\_2525DP\_V1.0 page2of8

## 目 录

页码	内容
1	封面
2	目录
2	版本记录
3	性能简介
3	主要技术参数
4	外观图片
4-6	主要接口定义说明
7	PCB结构尺寸
8	电气性能
8	注意事项
8	备注

## 版本记录

版本	日期	页码	描述
V1.0	2022.07.29	A8	第一版

**注意： 本规格书仅提供参看；如与产品有差异以实物为准**

深圳市晶心石英技术有限公司

地址:深圳市宝安福永街道大洋开发区福安第三工业园 3 栋 3 楼

手机:13077816695 (微信同号) QQ:429260605 网址:www.13077816695lcd.com

科技让我们一起成长



# 深圳市晶心石英技术有限公司

Shenzhen quartz crystal heart Technology Ltd.

JX\_2525DP\_V1.0 page3of8

## 一、性能简介:

- 该产品定位中/高端的 高清 MONITOR 方案, 采用 Realtek 单芯片电视处理 IC, 具有画质好, 功能多, 接口丰富, 系统成熟等特点, 支持 LVDS 屏, 主要针对 32" 及以下尺寸液晶面板。
- 模拟音频功放: 最大输出功率 2X3W (4 欧) 。
- 输入信号: VGAx1、HDMI(1.3), DP。
- 支持屏分辨率 1080P, LVDS 信号输出。
- 多国 OSD 菜单语言

## 二、主要技术参数:

视频输入	电脑	分辨率	最高 1920*1080
		行频	30~90KHz
		场频	56~75Hz
	HDMI	480i、480p、576i、576p、720p、1080i、1080p	
	DP	480i、480p、576i、576p、720p、1080i、1080p	
	音频频率响应	±3dB	
声音	左右声道分离度	70dB	
	失真 (THD)	1.5 ~ 2%	
	信噪比 (S/N)	80 dB	
功放	2 *3W (4Ω)		
电源	输入电压	12V	
	待机电流	10MA	
OSD 语言	中文 英语 德语 法语 俄语 意大利语 西班牙 语 阿拉伯语 波斯语等 可选语言	低功耗, 待机功耗<1W	
按键功能	POWER/MENU/SOURCE/ LEFT/RIGHT		

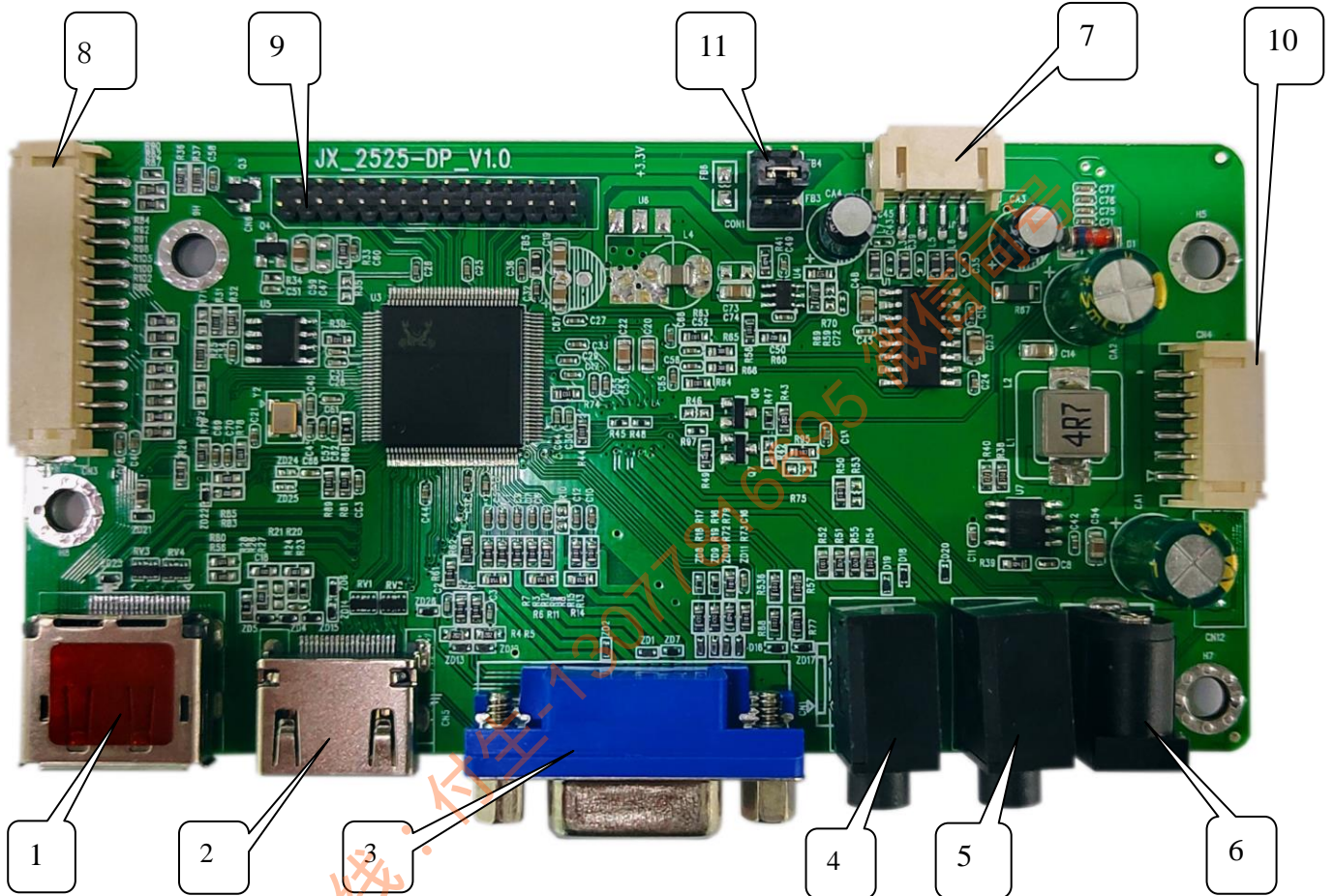
深圳市晶心石英技术有限公司

地址:深圳市宝安福永街道大洋开发区福安第三工业园 3 栋 3 楼

手机:13077816695 (微信同号) QQ:429260605 网址:www.13077816695lcd.com

科技让我们一起成长

### 三、外观图片:



### 四、主要接口定义说明:

序号	描述	序号	描述
1	DP 输入接口	2	HDMI 输入接口
3	VGA 输入接口	4	VGA 音频输入接口
5	耳机接口	6	电源输入接口
7	喇叭接口	8	按键接口
9	LVDS 接口	10	背光接口
11	屏电压选择: 12V 5V 3.3V		



# 深圳市晶心石英技术有限公司

Shenzhen quartz crystal heart Technology Ltd.

JX\_2525DP\_V1.0 page5of8

## 喇叭声音输出接口 位号: J1( SMD PH2.0/2.0MM\*4PIN)

管脚定义说明:

脚位号	名称	说明
1	ROUT+	右声道输出+
2	ROUT-	右声道输出-
3	LOUT-	左声道输出-
4	LOUT+	左声道输出+

## 按键板输入接口 位号: CN3 (SMD PH2.0MM\*13PIN)

管脚定义说明:

脚位号	名称	说明
1	VCC	5V 电源 (遥控供电)
2	NC	NC
3	GND	地
4	POWER	POWER 开关
5	LED-R	红色指示灯/待机时亮
6	LED-G	绿色指示灯/正常工作时亮
7	GND	地
8	RIGHT	按键右
9	LEFT	按键左
10	AUTO	信号通道
11	MENU	菜单
12	UP	不用
13	DOWN	不用

## 背光接口 位号: CN4 (SMD PH2.0MM\*6PIN)

管脚定义说明:

脚位号	名称	说明
1	GND	5V 电源地
2	GND	背光开关
3	ADJ	背光调光
4	ON/OFF	POWER 开关
5	VCC	12V 电源
6	VCC	12V 电源

深圳市晶心石英技术有限公司

地址:深圳市宝安福永街道大洋开发区福安第三工业园 3 栋 3 楼

手机:13077816695 (微信同号) QQ:429260605 网址:www.13077816695lcd.com

科技让我们一起成长



# 深圳市晶心石英技术有限公司

Shenzhen quartz crystal heart Technology Ltd.

JX\_2525DP\_V1.0 page6of8

## 8 位 LVDS 输出接口 位号: CN6 SIP2.0MM\*30PIN

管脚定义说明:

脚位号	名称	说明
1	VCC	供电电源
2	VCC	供电电源
3	VCC	供电电源
4	GND	地
5	GND	地
6	GND	地
7	LVA0-	LVDS 偶线对 0 负端
8	LVA0+	LVDS 偶线对 0 正端
9	LVA1-	LVDS 偶线对 1 负端
10	LVA1+	LVDS 偶线对 1 正端
11	LVA2-	LVDS 偶线对 2 负端
12	LVA2+	LVDS 偶线对 2 正端
13	GND	地
14	GND	地
15	LVACK-	LVDS 偶线对时钟 负端
16	LVACK+	LVDS 偶线对时钟 正端
17	LVA3-	LVDS 偶线对 3 负端
18	LVA3+	LVDS 偶线对 3 正端
19	LVB0-	LVDS 奇线对 0 负端
20	LVB0+	LVDS 奇线对 0 正端
21	LVB1-	LVDS 奇线对 1 负端
22	LVB1+	LVDS 奇线对 1 正端
23	LVB2-	LVDS 奇线对 2 负端
24	LVB2+	LVDS 奇线对 2 正端
25	GND	地
26	GND	地
27	LVBCK-	LVDS 奇线对时钟 负端
28	LVBCK+	LVDS 奇线对时钟 正端
29	LVB3-	LVDS 奇线对 3 负端
30	LVB3+	LVDS 奇线对 3 正端

深圳市晶心石英技术有限公司

地址:深圳市宝安福永街道大洋开发区福安第三工业园 3 栋 3 楼

手机:13077816695 (微信同号) QQ:429260605 网址:www.13077816695lcd.com

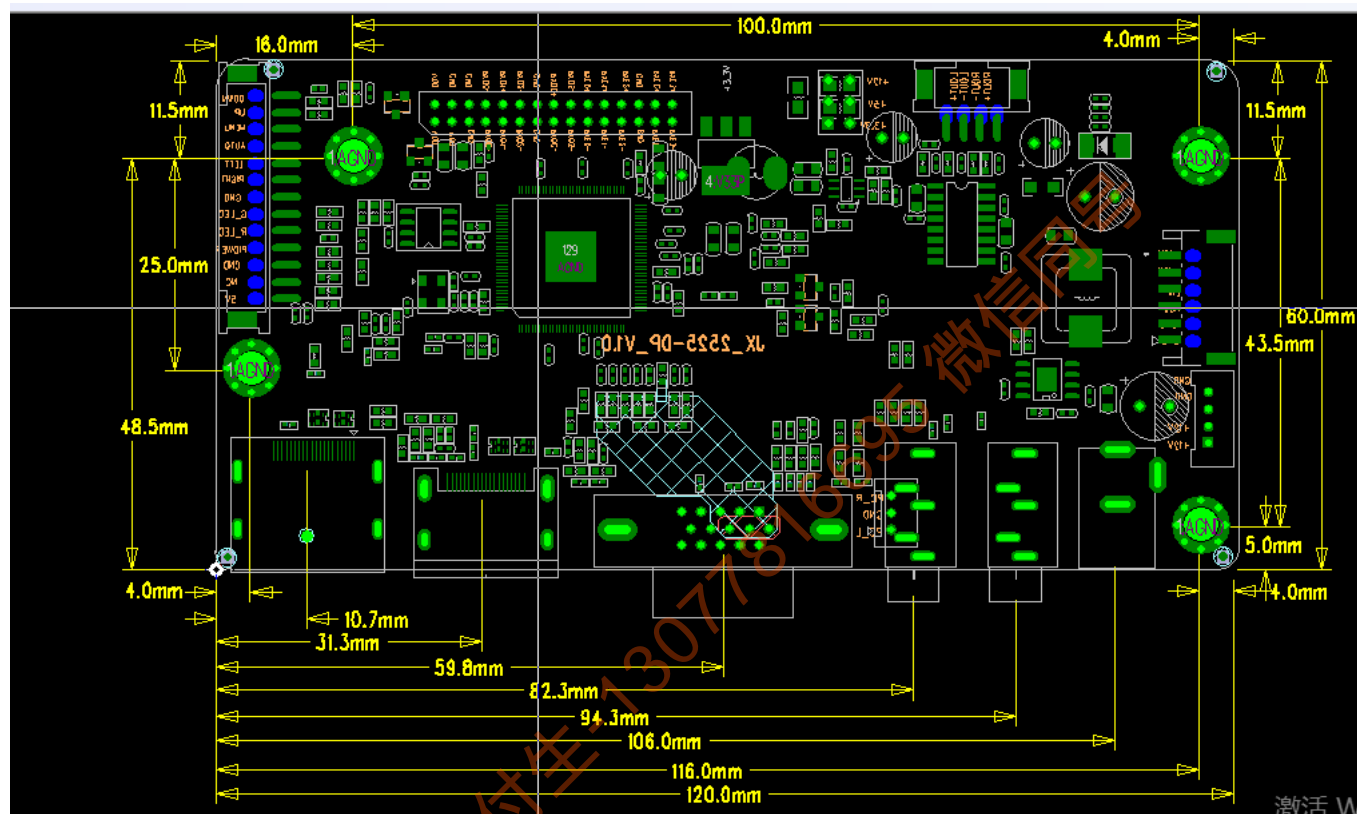
科技让我们一起成长



Shenzhen quartz crystal heart Technology Ltd.

JX\_2525DP\_V1.0 page7of8

## 五、结构尺寸:



地址:深圳市宝安区福永街道大洋开发区福安第三工业园3栋3楼

手机:13077816695 (微信同号) QQ:429260605 网址:www.13077816695lcd.com

科技让我们一起成长





# 深圳市晶心石英技术有限公司

Shenzhen quartz crystal heart Technology Ltd.

JX\_2525DP\_V1.0 page8of8

## 六、电气性能:

参数	最小 (MIN)	标准 (TYP)	最大 (MAX)	单位
工作电压	11.25	12	13.25	V
待机电压	4.75	5	5.6	V
待机电流	10	30	40	MA
工作温度	-20		85	°C
仓储温度	-40		85	°C
工作湿度	40		95	%
仓储湿度	40		95	%

## 七、注意事项:

- 1、在电源上电前一定先检查电源线是否正确连接，显示屏供电电压是否正确，否则会损坏主板，电源和显示屏
- 2、在仓储和装机时一定注意防静电和漏电防护措施，否则会损坏主板和元器件
- 3、客户在装机前首先确认主板功能是否与要求相符，不要等装好后才发现为时以晚，造成严重的后果
- 4、驱动板工作时请不要随意活动主板和拔插电源接口，以免接触到导电物体，将其损坏。
- 5、在装机时发现不良产品请装好防静电袋整起摆放，退还我司将起修复，不要乱扔乱丢。
- 6、如果板卡表面有污迹，请断电后使用干软布清理。
- 7、请勿受重压，弯折，雨淋将起损坏。

## 备注:

- 1、这份产品技术规格书由晶心石英技术公司编制，未经许可不得以任何方式进行拷贝或者复制；或者其他方式进行传播。
- 2、晶心石英技术公司 对于产品所使用的原材料所涉及的专利权和版权等不负任何责任，而且不能影响到晶心石英技术公司 的利益和声誉。
- 3、产品必须和客户的其他部件装配成完整的系统进行测试，确认无误之后方可以使用；如果测试有任何问题请联系晶心石英技术公司有关人员 共同调试解决。
- 4、晶心石英技术公司 对这份产品技术规格有最终解释权，并有权在需要的时候对其进行修改，且恕不另行通知。
- 5、晶心石英技术公司在编制技术规格书力求准确，但是仍需结合实际产品参考使用；不作为晶心石英技术公司对产品的最终技术承诺，不具备任何法律效力。

深圳市晶心石英技术有限公司

地址:深圳市宝安福永街道大洋开发区福安第三工业园 3 栋 3 楼

手机:13077816695 (微信同号) QQ:429260605 网址:www.13077816695lcd.com

科技让我们一起成长