



深圳市晶心石英技术有限公司

Shenzhen jingxin quartz technology co. Ltd.

JX_RK25A-LH_V1.1 page1of9

JX-RK25A-LH_V1.1 规格书

(HDMI+VGA_LVDS_LCD/LED机芯板)

文件编号:JX202201018

DATE : 2022/ 10/ 18

| APPROVED BY | NOTE |
|------------------------|------|
| CUSTOMER SIGNATURE (S) | |

ISSUED BY _____

CHECKED BY _____

APPROVED BY _____

深圳市晶心石英技术有限公司

地址:深圳市宝安福永街道大洋开发区福安第三工业园 3 栋 3 楼

手机:13077816695 (微信同号) QQ:429260605 网址:www.13077816695lcd.com

科技让我们一起成长



深圳市晶心石英技术有限公司

Shenzhen jingxin quartz technology co. Ltd.

JX_RK25A-LH_V1.1 page2of9

目 录

| 页码 | 内容 |
|-----|----------|
| 1 | 封面 |
| 2 | 目录 |
| 2 | 版本记录 |
| 3 | 性能简介 |
| 3 | 主要技术参数 |
| 4 | 外观图片 |
| 4-7 | 主要接口定义说明 |
| 8 | PCB结构尺寸 |
| 9 | 电气性能 |
| 9 | 注意事项 |
| 9 | 备注 |

版本记录

| 版本 | 日期 | 页码 | 描述 |
|------|------------|----|-----|
| V1.1 | 2022.10.18 | A9 | 第一版 |
| | | | |

注意： 本规格书仅提供参看；如与产品有差异以实物为准

深圳市晶心石英技术有限公司

地址:深圳市宝安福永街道大洋开发区福安第三工业园 3 栋 3 楼

手机:13077816695 (微信同号) QQ:429260605 网址:www.13077816695lcd.com

科技让我们一起成长



深圳市晶心石英技术有限公司

Shenzhen jingxin quartz technology co. Ltd.

JX_RK25A-LH_V1.1 page3of9

一、性能简介:

该产品定位高清 MONITOR 方案, 采用 Realtek 单芯片 Monitor 处理 IC, 具有画质好, 支持 HDMI+VGA 输入, LVDS 信号输出点屏, 适用于 32" 及以下尺寸液晶显示驱动类产品。

- ◆ 模拟音频功放: 最大输出功率 2X3W (4 欧)
- ◆ 输入信号: VGAx1、HDMI(1.3)
- ◆ 支持屏分辨率 1080PX, LVDS 信号输出
- ◆ 多国 OSD 菜单语言

二、主要技术参数:

| | | |
|--------|--|--------------------------------------|
| 视频输入 | VGA | 480i 480p 576i 576p 720p 1080i 1080p |
| | HDMI | 480i 480p 576i 576p 720p 1080i 1080p |
| | 音频频率响应 | ±3dB |
| 声音 | 左右声道分离度 | 70dB |
| | 失真 (THD) | 1.5 ~ 2% |
| | 信噪比 (S/N) | 80 dB |
| 功放 | 2*3W (4Ω) | 低功耗, 待机功耗<1W |
| 电源 | 输入电压 | 12V |
| | 待机电流 | <10MA |
| OSD 语言 | 中文 英语 德语 法语 俄语 意大利语 西班牙语 阿拉伯语 波斯语 等可选语言 | |
| 按键功能 | POWER/MENU/SOURCE/ LEFT/RIGHT | |

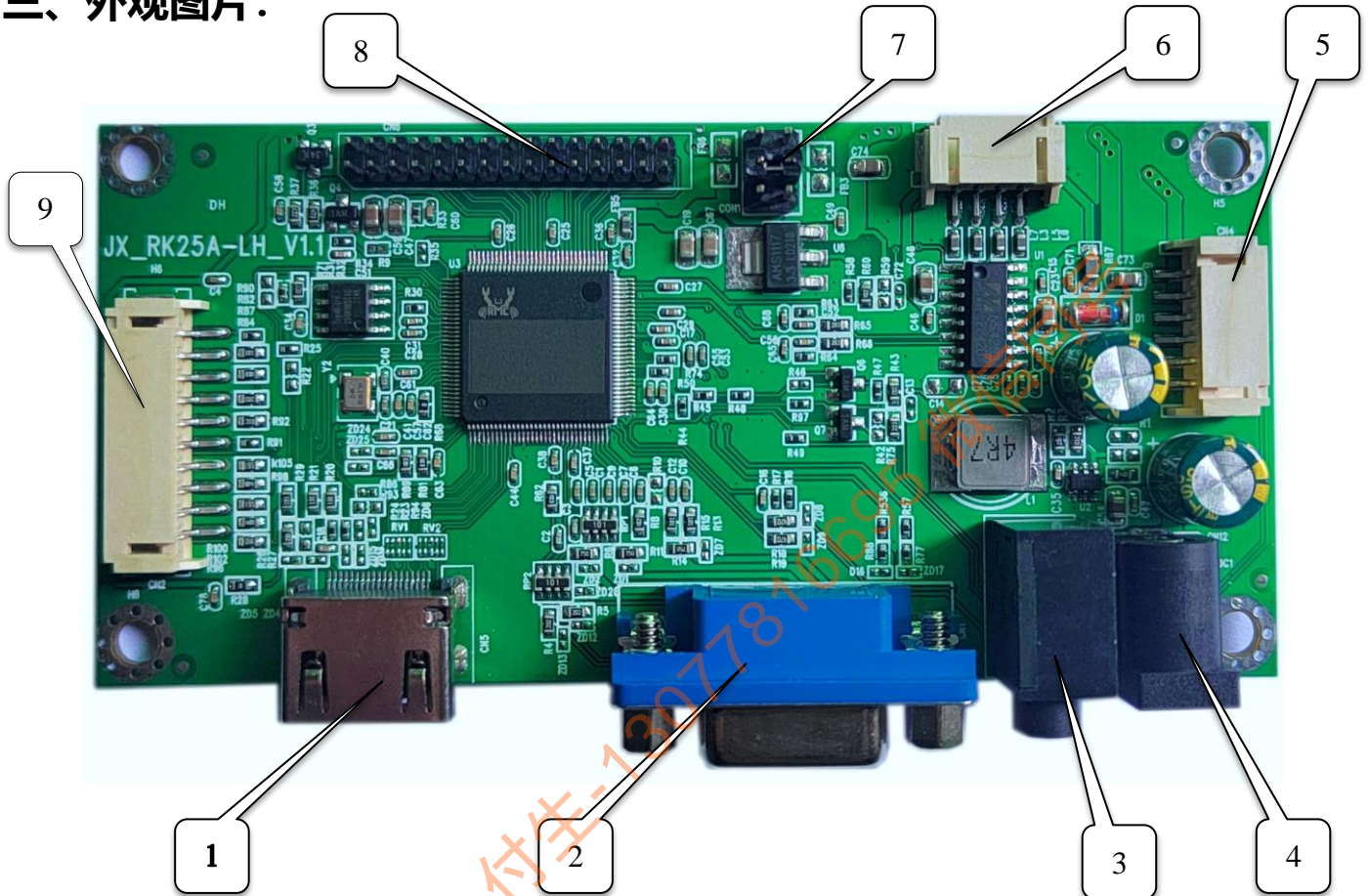
深圳市晶心石英技术有限公司

地址:深圳市宝安福永街道大洋开发区福安第三工业园 3 栋 3 楼

手机:13077816695 (微信同号) QQ:429260605 网址:www.13077816695lcd.com

科技让我们一起成长

三、外观图片:



四、主要接口定义说明:

| 序号 | 描述 | 序号 | 描述 |
|----|---------------------|----|-----------------|
| 1 | HDMI 输入接口 | 2 | VGA 输入接口 |
| 3 | VGA 音频输入接口 | 4 | 电源输入接口 (供电 12V) |
| 5 | 背光接口 | 6 | 喇叭接口 |
| 7 | 屏供电选择 (3.3V/5V/12V) | 8 | LVDS 屏信号接口 |
| 9 | 按键板接口 | | |



深圳市晶心石英技术有限公司

Shenzhen jingxin quartz technology co. Ltd.

JX_RK25A-LH_V1.1 page5of9

喇叭声音输出接口

管脚定义说明:

| 脚位号 | 名称 | 说明 |
|-----|-------|--------|
| 1 | ROUT+ | 右声道输出+ |
| 2 | ROUT- | 右声道输出- |
| 3 | LOUT- | 左声道输出- |
| 4 | LOUT+ | 左声道输出+ |

按键板输入接口

管脚定义说明:

| 脚位号 | 名称 | 说明 |
|-----|----------------|----------------|
| 1 | POWER (ON/OFF) | 开关键 |
| 2 | LED-R | 红色指示灯 / 待机时亮 |
| 3 | LED-G | 绿色指示灯 / 正常工作时亮 |
| 4 | GND | 地 |
| 5 | RIGHT | 按键右 |
| 6 | LEFT | 按键左 |
| 7 | AUTO | 信号通道 |
| 8 | MENU | 菜单 |
| 9 | Obligate | 预留键 |
| 10 | Obligate | 预留键 |

深圳市晶心石英技术有限公司

地址:深圳市宝安福永街道大洋开发区福安第三工业园 3 栋 3 楼

手机:13077816695 (微信同号) QQ:429260605 网址:www.13077816695lcd.com

科技让我们一起成长



深圳市晶心石英技术有限公司

Shenzhen jingxin quartz technology co. Ltd.

JX_RK25A-LH_V1.1 page6of9

LVDS 输出接口

管脚定义说明:

| 脚位号 | 名称 | 说明 |
|-----|--------|---------------|
| 1 | VCC | 供电电源 |
| 2 | VCC | 供电电源 |
| 3 | VCC | 供电电源 |
| 4 | GND | 地 |
| 5 | GND | 地 |
| 6 | GND | 地 |
| 7 | LVA0- | LVDS 偶线对 0 负端 |
| 8 | LVA0+ | LVDS 偶线对 0 正端 |
| 9 | LVA1- | LVDS 偶线对 1 负端 |
| 10 | LVA1+ | LVDS 偶线对 1 正端 |
| 11 | LVA2- | LVDS 偶线对 2 负端 |
| 12 | LVA2+ | LVDS 偶线对 2 正端 |
| 13 | GND | 地 |
| 14 | GND | 地 |
| 15 | LVACK- | LVDS 偶线对时钟 负端 |
| 16 | LVACK+ | LVDS 偶线对时钟 正端 |
| 17 | LVA3- | LVDS 偶线对 3 负端 |
| 18 | LVA3+ | LVDS 偶线对 3 正端 |
| 19 | LVB0- | LVDS 奇线对 0 负端 |
| 20 | LVB0+ | LVDS 奇线对 0 正端 |
| 21 | LVB1- | LVDS 奇线对 1 负端 |
| 22 | LVB1+ | LVDS 奇线对 1 正端 |
| 23 | LVB2- | LVDS 奇线对 2 负端 |
| 24 | LVB2+ | LVDS 奇线对 2 正端 |
| 25 | GND | 地 |
| 26 | GND | 地 |
| 27 | LVBCK- | LVDS 奇线对时钟 负端 |
| 28 | LVBCK+ | LVDS 奇线对时钟 正端 |
| 29 | LVB3- | LVDS 奇线对 3 负端 |
| 30 | LVB3+ | LVDS 奇线对 3 正端 |

深圳市晶心石英技术有限公司

地址:深圳市宝安福永街道大洋开发区福安第三工业园 3 栋 3 楼

手机:13077816695 (微信同号) QQ:429260605 网址:www.13077816695lcd.com

科技让我们一起成长



深圳市晶心石英技术有限公司

Shenzhen jingxin quartz technology co. Ltd.

JX_RK25A-LH_V1.1 page7of9

背光接口

管脚定义说明:

| 脚位号 | 名称 | 说明 |
|-----|--------|----------|
| 1 | GND | 5V 电源地 |
| 2 | GND | 背光开关 |
| 3 | ADJ | 背光调光 |
| 4 | ON/OFF | POWER 开关 |
| 5 | VCC | 12V 电源 |
| 6 | VCC | 12V 电源 |

供屏电压可选接口

管脚定义说明:

| 脚位号 | 名称 | 说明 |
|-----|------|-----------|
| 1 脚 | 12V | 12V 供电接口 |
| 2 脚 | 5V | 5V 供电接口 |
| 3 脚 | 3.3V | 3.3V 供电接口 |
| 4 脚 | 屏供电 | 屏供电输入接口 |
| 5 脚 | 屏供电 | 屏供电输入接口 |
| 6 脚 | 屏供电 | 屏供电输入接口 |

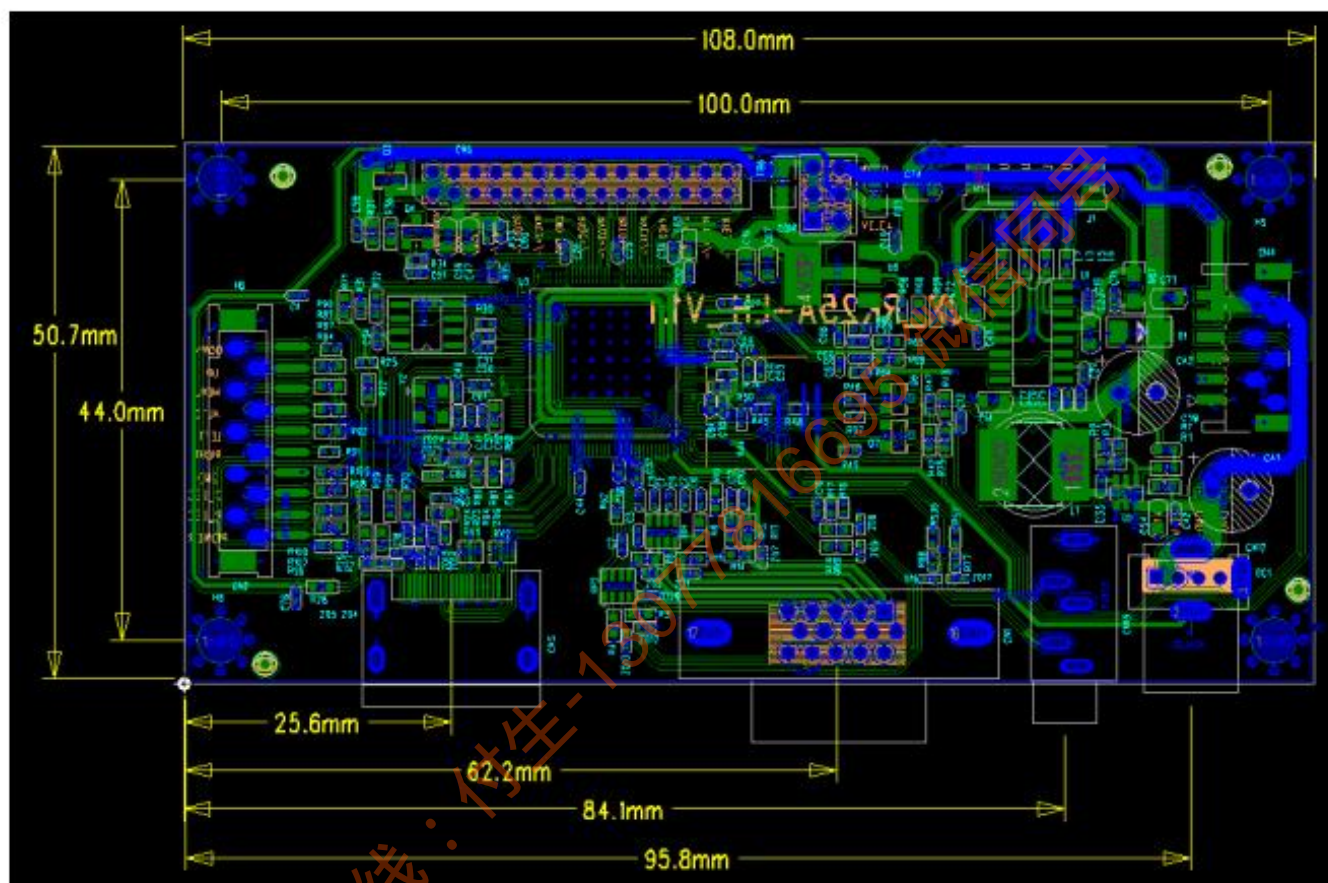
深圳市晶心石英技术有限公司

地址:深圳市宝安福永街道大洋开发区福安第三工业园 3 栋 3 楼

手机:13077816695 (微信同号) QQ:429260605 网址:www.13077816695lcd.com

科技让我们一起成长

五，结构尺寸：





深圳市晶心石英技术有限公司

Shenzhen jingxin quartz technology co. Ltd.

JX_RK25A-LH_V1.1 page9of9

六、电气性能:

| 参数 | 最小 (MIN) | 标准 (TYP) | 最大 (MAX) | 单位 |
|------|----------|----------|----------|----|
| 工作电压 | 11.25 | 12 | 13.25 | V |
| 待机电压 | 4.75 | 5 | 5.6 | V |
| 待机电流 | 4 | 6 | 10 | MA |
| 工作温度 | -12 | | 75 | °C |
| 仓储温度 | -20 | | 85 | °C |
| 工作湿度 | 40 | | 95 | % |
| 仓储湿度 | 40 | | 95 | % |

七、注意事项:

- 1、在电源上电前一定先检查电源线是否正确连接, 显示屏供电电压是否正确, 否则会损坏主板, 电源和显示屏
- 2、在仓储和装机时一定要注意防静电和漏电防护措施, 否则会损坏主板和元器件
- 3、客户在装机前首先确认主板功能是否与要求相符, 不要等装好后才发现为时以晚, 造成严重的后果
- 4、驱动板工作时请不要随意活动主板和拔插电源接口, 以免接触到导电物体, 将其损坏。
- 5、在装机时发现不良产品请装好防静电袋整起摆放, 退还我司将起修复, 不要乱扔乱丢。
- 6、如果板卡表面有污迹, 请断电后使用干软布清理。
- 7、请勿受重压, 弯折, 雨淋将起损坏。

备注:

- 1、这份产品技术规格书由晶心石英技术公司编制, 未经许可不得以任何方式进行拷贝或者复制; 或者其他方式进行传播。
- 2、晶心石英技术公司 对于产品所使用的原材料所涉及的专利权和版权等不负任何责任, 而且不能影响到晶心石英技术公司 的利益和声誉。
- 3、产品必须和客户的其他部件装配成完整的系统进行测试, 确认无误之后方可以使用; 如果测试有任何问题请联系晶心石英技术公司有关人员 共同调试解决。
- 4、晶心石英技术公司 对这份产品技术规格有最终解释权, 并有权在需要的时候对其进行修改, 且恕不另行通知。
- 5、晶心石英技术公司在编制技术规格书力求准确, 但是仍需结合实际产品参考使用; 不作为晶心石英技术公司对产品的最终技术承诺, 不具备任何法律效力。

深圳市晶心石英技术有限公司

地址: 深圳市宝安区福永街道大洋开发区福安第三工业园 3 栋 3 楼

手机: 13077816695 (微信同号) QQ: 429260605 网址: www.13077816695lcd.com

科技让我们一起成长