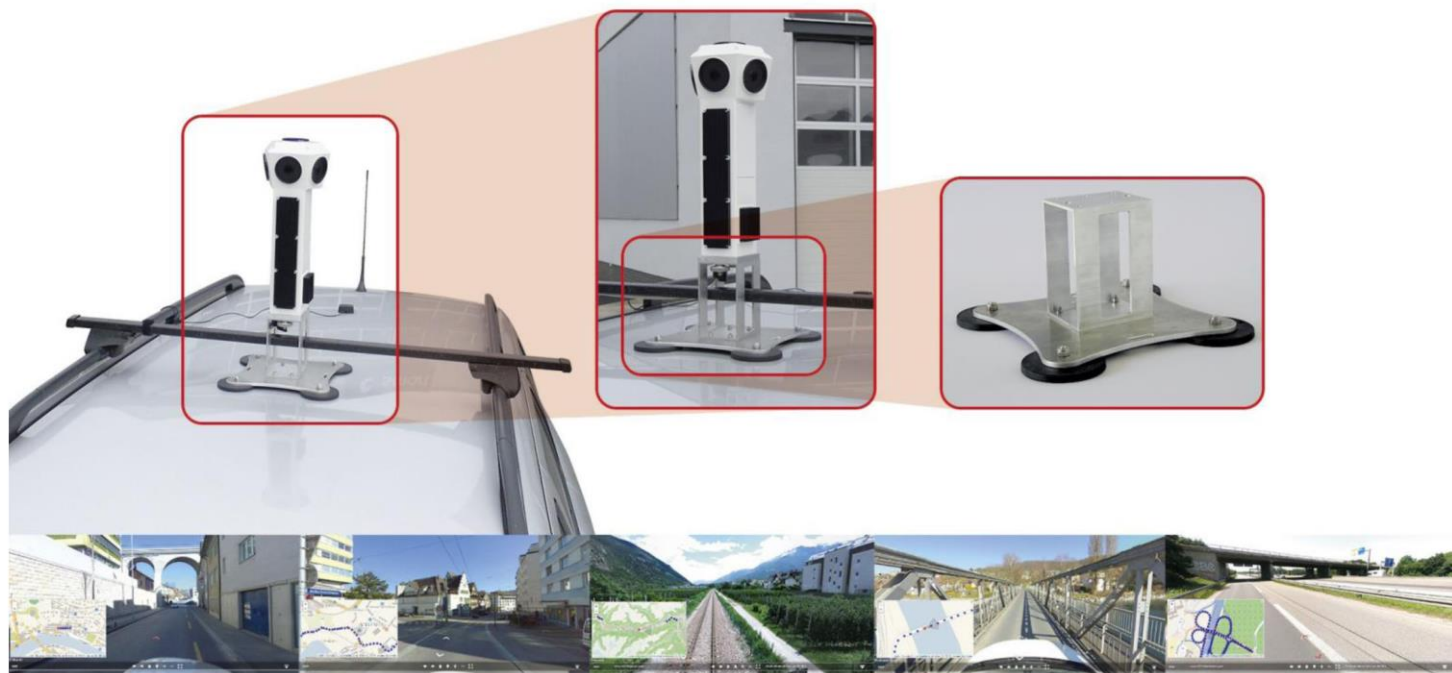


车载相机系统

为轿车和其他类似火车的车辆提供数据记录。

这套相机系统是一套容易使用的完整解决方案。

这款使用了 360 度全景 GPS 相机的系统非常适合你的专业获取图像的需求。



包括:

车辆移动时用于将设备固定在车顶部的磁力吸盘

相机 (内含 GPS 天线), 调平装置, 电池, 用于数据记录的 SSD 固态硬盘, 快速释放连接器, 带有安卓应用程序作为 WIFI 无线遥控的平板电脑, 安装了数据处理程序的电脑, 显示器, 坚固耐用的相机包, 充电器和线缆。

北京华泰天宇科技有限公司

地址: 北京市大兴区经济技术开发区中电金扬科技园C504

电话: 010-67897257 010-87927572 010-67857305

网址: www.wtechgnss.com

邮箱: info@wtechgnss.com



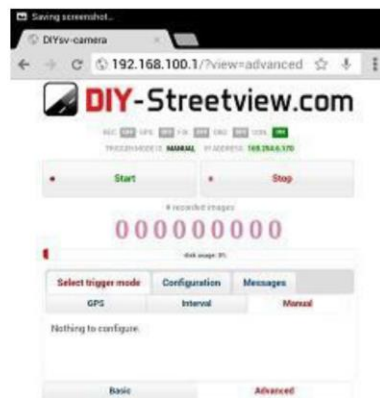
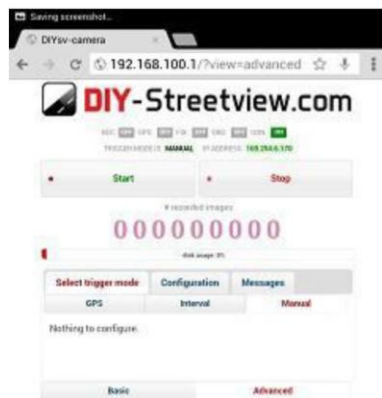
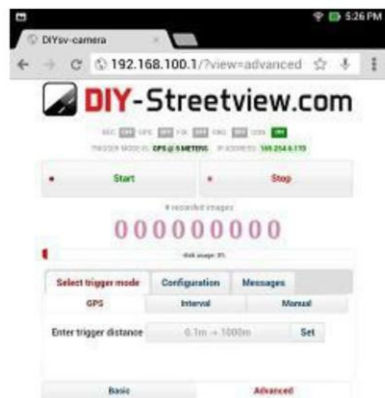
记录

无线遥控平板电脑屏幕截图：

通过 GPS 远程发布

时间（秒或 FPS）

手动



处理

附带的 PC 处理记录到全景影像，然后传递给工作人员。

通过手动将记录数据的文件夹图标拖到电脑桌面的图标上，即可自动处理

高级用户可以停止全自动加工进行手工调整。例如为了快速浏览略图，可以每隔 100 张影像处理一张

显示

电脑会用我们的独家的 leafletjs 地图插件自动创建一个工作 krpano 全景浏览器。

许多地图供应商以及航拍图像和自定义地图的地图都可以显示。



背包相机系统

设备载体及应用环境：步行，登山，自行车和摩托车。

该相机系统是一款完美的背包式移动采集数据的解决方案。

这款使用了 360 度全景 GPS 相机的系统非常适合你的专业获取图像的需求。



包括：

背包，可更换的电池。

相机（内含 GPS 天线），调平装置，电池，用于数据记录的 SSD 固态硬盘，快速释放连接器，带有安卓应用程序作为 WIFI 无线遥控的平板电脑，安装了数据处理程序的电脑，显示器，坚固耐用的相机包，充电器和线缆。



相机系统

Applied Streetview 相机系统是一套包含了包括从记录到显示全过程的完整的解决方案。无需额外的配件或者二次开发。相机可记录 3000 万像素分辨率和每秒 7 帧的影像。三种记录模式可供选择：按指定的距离或者按指定的时间或者采用手动的方式。影像的采集范围为 $360^{\circ} \times 270^{\circ}$ ，所包含的GNSS接收器接受接受多种信号，并通过IMU保持姿态准确。

在处理每一个全景图时，自动调平并充分得参考经纬度，海拔高度，方向，GPS 日期和时间以及本地日期和时间。全景影像与地理信息系统(GIS)组成一套解决方案。



技术指标

型号：	Applied Streetview 相机系统
颜色：	白色加黑色
图像传感器：	6 个传感器, 单个传感器分辨率为5MP
镜头套：	6 个螺杆式滤镜。易于清洁和更换。
成像数据记录：	6 张 2560×1920 像素大小的 JPG 图片。
全景：	8192×4096 像素，JPEG
曝光：	全自动
曝光补偿：	全自动
白平衡：	全自动
日志数据记录：	对于每一个全景影像记录：纬度，经度，海拔高度，方向，GPS 的日期和时间。俯仰角，偏转角，侧倾角等等。 可选：在 20Hz 的额外轨迹。
遥控设备：	平板电脑
数据容量：	1TB以下SSD, 固态硬盘可更换。
记录容量：	记录模式：GPS，在 5 米的距离采集的话：120GB 固态硬盘可以存储 180 公里的数据；1TB 固态硬盘可以存储 1500 公里的数据。
拍照方式：	通过 GPS 距离，时间（至多 7 全 /秒），可手动。
尺寸：	高度 40 厘米，直径 18 厘米
质量：	2kg
功率：	12V,29W
固件更新：	由客户自己决定
光学器件：	6 个 2.8 毫米固定焦距鱼镜头
视角：	$360^{\circ} \times 270^{\circ}$
GPS精度：	平面精度为0.6米，垂面精度为1米
整平：	全自动